



Byt 4+kk

104.3 m², Praha 4, Hodkovičky, Na Lysinách

Predané



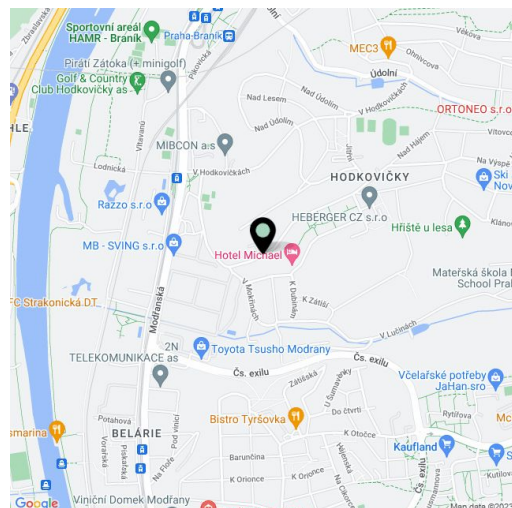


Byt 4+kk

104.3 m², Praha 4, Hodkovičky, Na Lysinách

Predané

Celková plocha	107 m ²
Podlahová plocha*	104 m ²
Lodžia	2 m ²
Záhrada	44 m ²
Parkovanie	Áno
Pivnica	Áno
PENB	G
Referenčné číslo	29588



* Area of the unit according to the Civil Code. The area consists of the sum total area of the entire unit bounded by perimeter walls.

Novostavba vzdušného a svetlého mezonetu typu townhouse so záhradou je súčasťou butikového projektu v minimalistickom dizajne Vila Hodkovičky. Viladom je situovaný v pokojnej vilovej štvrti s príjemnou komornou atmosférou. Plánovaný termín odovzdania február 2019.

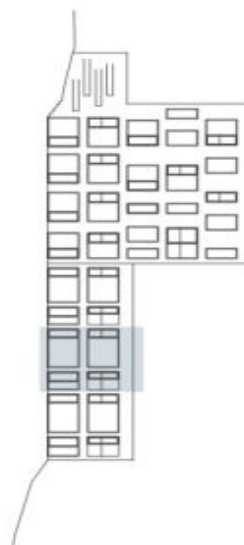
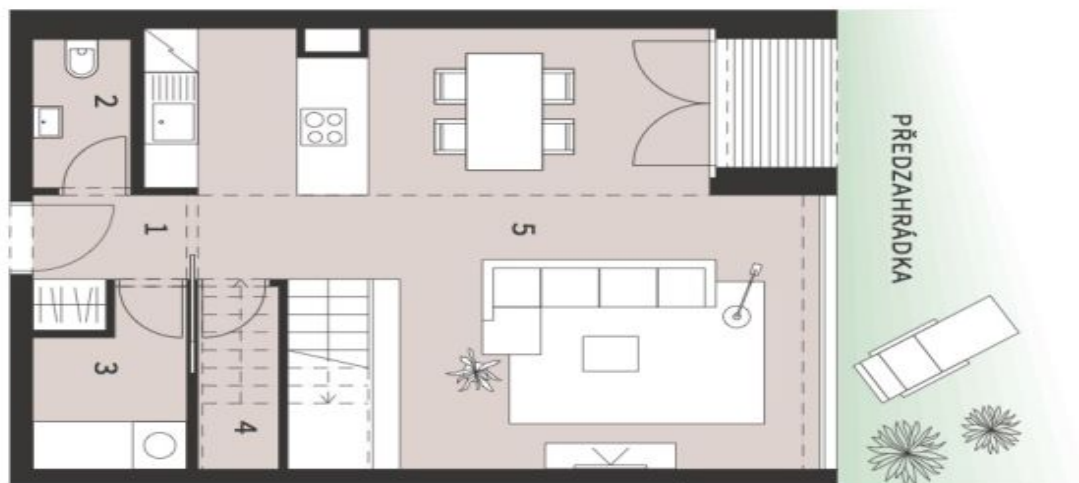
Dispozícia ponúka na vstupnom podlaží juhozápadne orientovaný obytný priestor s jedálňou, otvorenou kuchyňou a vstupom do privátnej záhrady, ďalej toaletu s umývadlom, predsieň, technickú miestnosť a komoru. Na hornej úrovni je umiestnená hlavná spáľňa s kúpeľňou a balkónom, ďalšie 2 spálne, spoločná kúpeľňa a chodba.

Vybavenie bude zahŕňať **drevené okná veľkosti "floor-to-ceiling"** s trojsklami, kúpeľne s veľkoformátovou dlažbou, mozaikové obklady Durstone, sanitárne zariadenia Hüppe, Laufen a Grohe, **podlahové vykurovanie**, interiérové dvere Sapeli a bezpečnostné vstupné dvere. **V súčasnej dobe si môže presný typ zariadenia zvoliť klient sám, upraviť možno i dispozíciu.** K jednotke prislúchajú pivničné kóje, je tu aj praktická umývaňa pre bicykle a psov. Možnosť zakúpenia parkovacieho státia.

Viladom je umiestnený v jednej z najpokojnejších častí Prahy, obklopenej hustou zeleňou. Kúsok odtiaľ sa vinie obľúbená **cyklotrasa** pozdĺž Vltavy, ďalšie športové vyžitie ponúkajú blízke športové areály a **golfový klub**. V bezprostrednej blízkosti je materská a základná škola a detské ihrisko, v krátkej dojazdovej vzdialenosti je veľké nákupné centrum. Len pár minút chôdze od domu stavia električka, ktorá premáva **20 minút na Václavské námestie**. V dochádzkovej vzdialenosti je aj zastávka autobusov a vlakovkej stanice Praha-Branič s rýchlymi a priamymi spojmi na **Hlavní nádraží**. Cestu autom uľahčuje neďaleký nájazd na Barrandovský most alebo na Pražský okruh.

Plocha bytu podľa NOZ 107,43 m², lodžia 2,4 m², predzáhradka 44,13 m².

Viac informácií o projekte [tu](#).

**Byt 4+kk**104.3 m², Praha 4, Hodkovičky, Na Lysinách**Predané**

č.	Přibližné rozměry místností	m ²
1	předstíň	2,69
2	koupelna 1	2,28
3	komora	3,72
4	sklad	2,32
5	obývací pokoj + kk	37,69

Plocha bytu dle NOZ	107,43
----------------------------	---------------

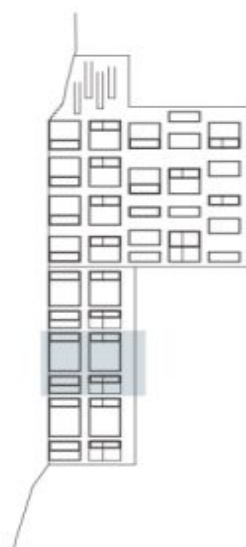
Předzahrádka	44,13
Lodžie	2,4



Byt 4+kk

104.3 m², Praha 4, Hodkovičky, Na Lysinách

Predané



č.	Přibližné vymezení místností	m ²
6	chodba	4,04
7	pokoji 1	12,05
8	pokoji 2	10,98
9	koupelna 2	3,45
10	koupelna 3	3,57
11	ložnice	16,58
Plocha bytu dle NOZ		107,43
Lodžie		2,4