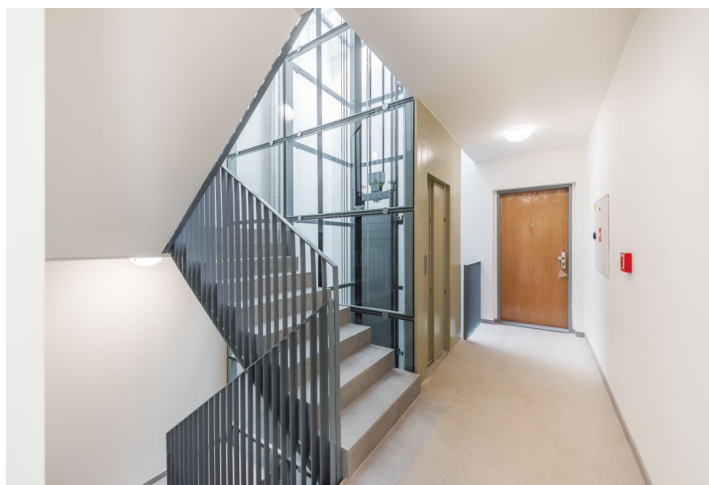




## Byt 3+kk

85 m<sup>2</sup>, Praha 4, Hodkovičky, Na Lysinách

**Predané**



**Byt 3+kk**85 m<sup>2</sup>, Praha 4, Hodkovičky, Na Lysinách**Predané**

Celková plocha	85 m <sup>2</sup>
Parkovanie	Áno
Pivnica	Áno
PENB	B
Referenčné číslo	29598

**Novostavba vzdušného a svetlého bytu v minimalistickom dizajne je súčasťou butikového projektu Vila Hodkovičky situovaného do pokojnej vilovej štvrti s príjemnou komornou atmosférou.** Plánovaný termín odovzdania február 2019.

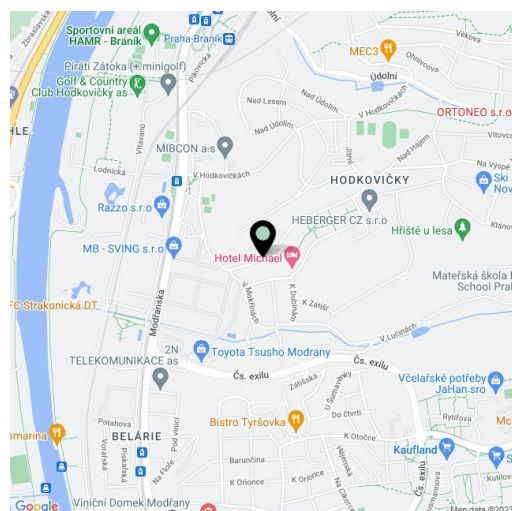
Dispozícia bytu na 3. podlaží ponúka veľkorysý juhovýchodne orientovaný obytný priestor s otvorenou kuchyňou a jedálňou, ďalej 2 spálne, 2 kúpeľne a chodbu.

Vybavenie bude zahŕňať **drevené okná veľkosti "floor-to-ceiling"** s trojsklami, kúpeľne s veľkoformátovou dlažbou, mozaikové obklady Durstone, sanitárne zariadenia Hülpe, Laufen a Grohe, **podlahové vykurovanie**, interiérové dvere Sapeli a bezpečnostné vstupné dvere. **V súčasnej dobe si môže presný typ zariadenia zvoliť klient sám, upraviť možno i dispozíciu.** K jednotke prislúchajú pivničné kóje, je tu aj praktická umyváreň pre bicykle a psov. Možnosť zakúpenia parkovacieho státia.

Viladom je umiestnený v jednej z najpokojnejších častí Prahy, obklopenej hustou zeleňou. Kúsok odtiaľ sa vinie obľúbená **cyklotrasa** pozdĺž Vltavy, ďalšie športové vyžitie ponúkajú blízke športové areály a **golfový klub**. V bezprostrednej blízkosti je materská a základná škola a detské ihrisko, v krátkej dojazdovej vzdialenosti je veľké nákupné centrum. Len pár minút chôdze od domu stavia električka, ktorá premáva **20 minút na Václavské námestie**. V dochádzkovej vzdialenosti je aj zastávka autobusov a vlakovkej stanice Praha-Braník s rýchlymi a priamymi spojmi na **Hlavní nádraží**. Cestu autom uľahčuje neďaleký nájazd na Barrandovský most alebo na Pražský okruh.

Plocha bytu podľa NOZ 86,43 m<sup>2</sup>.

Viac informácií o projekte [tu](#).



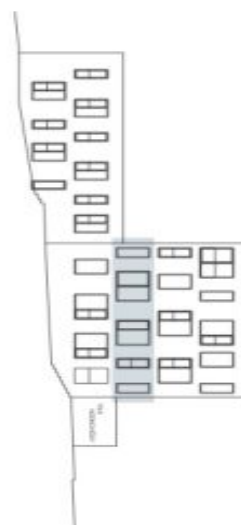
\* Area of the unit according to the Civil Code. The area consists of the sum total area of the entire unit bounded by perimeter walls.



## Byt 3+kk

85 m<sup>2</sup>, Praha 4, Hodkovičky, Na Lysinách

Predané



č.	Přibližné rozměry místností	m <sup>2</sup>
1	obývací pokoj + kk	37,27
2	koupelna 1	3,33
3	chodba	8,46
4	pokoj	12,54
5	ložnice	18,24
6	koupelna 2	5,47
Plocha bytu dle NOZ		86,43