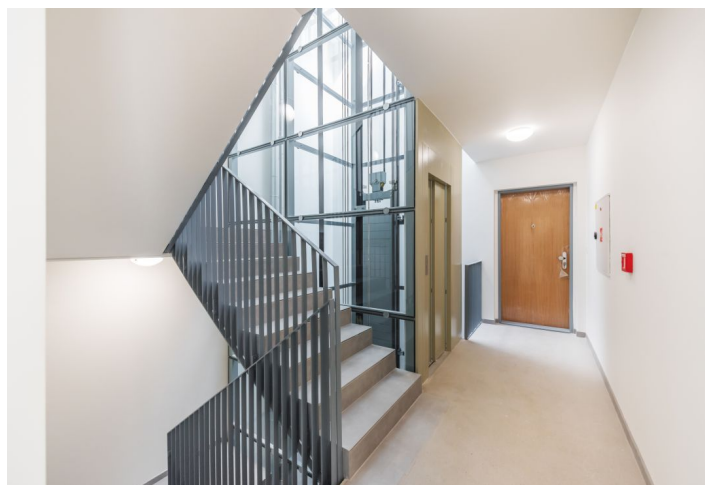




## Byt 3 izbový

86 m<sup>2</sup>, Praha 4, Hodkovičky, Na Lysinách

Predané





## Byt 3 izbový

86 m<sup>2</sup>, Praha 4, Hodkovičky, Na Lysinách

Predané

Celková plocha	86 m <sup>2</sup>
Parkovanie	Áno
Pivnica	Áno
PENB	B
Referenčné číslo	29602

**Novostavba vzdušného a svetlého bytu v minimalistickom dizajne je súčasťou butikového projektu Vila Hodkovičky situovaného do pokojnej vilovej štvrti s príjemnou komornou atmosférou.** Plánovaný termín odovzdania február 2019.

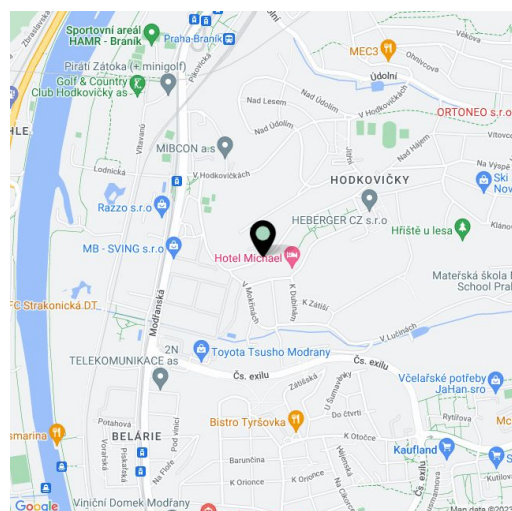
Dispozícia bytu na 4. podlaží ponúka veľkorysý juhovýchodne orientovaný obytný priestor s otvorenou kuchyňou a jedálňou, ďalej 2 spálne, 2 kúpeľne a chodbu.

Vybavenie bude zahŕňať **drevené okná veľkosti "floor-to-ceiling"** s trojsklami, kúpeľne s veľkoformátovou dlažbou, mozaikové obklady Durstone, sanitárne zariadenia Hüppe, Laufen a Grohe, **podlahové vykurovanie**, interiérové dvere Sapeli a bezpečnostné vstupné dvere. **V súčasnej dobe si môže presný typ zariadenia zvoliť klient sám, upraviť možno i dispozíciu.** K jednotke prislúchajú pivničné kóje, je tu aj praktická umývaňa pre bicykle a psov. Možnosť zakúpenia parkovacieho státia.

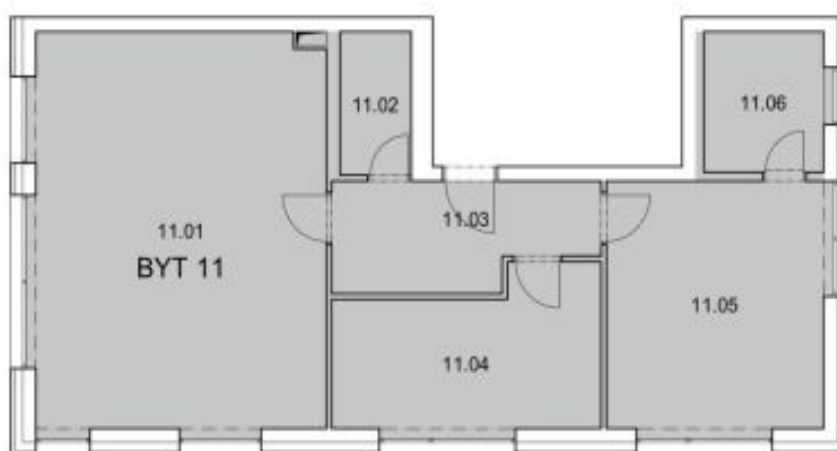
Viladom je umiestnený v jednej z najpokojnejších častí Prahy, obklopenej hustou zeleňou. Kúsok odtiaľ sa vinie obľúbená **cyklotrasa** pozdĺž Vltavy, ďalšie športové vyžitie ponúkajú blízke športové areály a **golfový klub**. V bezprostrednej blízkosti je materská a základná škola a detské ihrisko, v krátkej dojazdovej vzdialenosti je veľké nákupné centrum. Len pár minút chôdze od domu stavia električka, ktorá premáva **20 minút na Václavské námestie**. V dochádzkovej vzdialenosti je aj zastávka autobusov a vlakové stanice Praha-Braník s rýchlymi a priamymi spojmi na **Hlavní nádraží**. Cestu autom uľahčuje neďaleký nájazd na Barrandovský most alebo na Pražský okruh.

Plocha bytu podľa NOZ 86,58 m<sup>2</sup>.

Viac informácií o projekte [tu](#).



\* Area of the unit according to the Civil Code. The area consists of the sum total area of the entire unit bounded by perimeter walls.

**Byt 3 izbový**86 m<sup>2</sup>, Praha 4, Hodkovičky, Na Lysinách**Predané**

M.Č.	POPIS	PLOCHA [m <sup>2</sup> ]
BYT č. 11		
11.01	Obývací pokoj + kč	37,84
11.02	Koupelna	3,33
11.03	Chodba	8,57
11.04	Pokoj	12,76
11.05	Ložnice	17,99
11.06	Koupelna	5,47
CELKOVÁ PLOCHA MÍSTNOSTI		85,92
CELÝ BYT DLE NV 586/ 2013		88,81

Schéma objektu

