



Byt 3+kk

86 m², Praha 4, Hodkovičky, Na Lysinách

Predané



**Byt 3+kk**86 m², Praha 4, Hodkovičky, Na Lysinách**Predané**

Celková plocha	86 m ²
Parkovanie	Áno
Pivnica	Áno
PENB	B
Referenčné číslo	29604

Novostavba vzdušného a svetlého bytu v minimalistickom dizajne je súčasťou butikového projektu Vila Hodkovičky situovaného do pokojnej vilovej štvrti s príjemne komornou atmosférou. Plánovaný termín odovzdania február 2019.

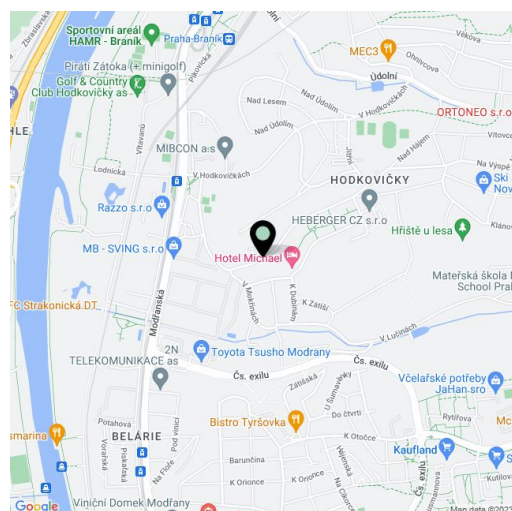
Dispozícia bytu na 5. podlaží ponúka veľkorysý juhovýchodne orientovaný obytný priestor s otvorenou kuchyňou a jedálňou, ďalej 2 spálne, 2 kúpeľne a chodbu.

Vybavenie bude zahŕňať **drevené okná veľkosti "floor-to-ceiling"** s trojsklami, kúpeľne s veľkoformátovou dlažbou, mozaikové obklady Durstone, sanitárne zariadenia Hülpe, Laufen a Grohe, **podlahové vykurovanie**, interiérové dvere Sapeli a bezpečnostné vstupné dvere. **V súčasnej dobe si môže presný typ zariadenia zvoliť klient sám, upraviť možno i dispozíciu.** K jednotke prislúchajú pivničné kóje, je tu aj praktická umývaňa pre bicykle a psov. Možnosť zakúpenia parkovacieho státia.

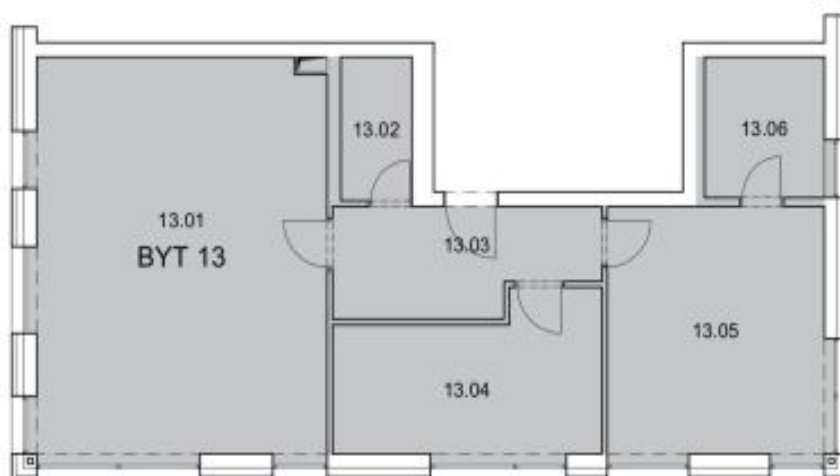
Viladom je umiestnený v jednej z najpokojnejších častí Prahy, obklopenej hustou zeleňou. Kúsok odtiaľ sa vinie obľúbená **cyklotrasa** pozdĺž Vltavy, ďalšie športové vyžitie ponúkajú blízke športové areály a **golfový klub**. V bezprostrednej blízkosti je materská a základná škola a detské ihrisko, v krátkej dojazdovej vzdialenosti je veľké nákupné centrum. Len pár minút chôdze od domu stavia električka, ktorá premáva **20 minút na Václavské námestie**. V dochádzkovej vzdialenosti je aj zastávka autobusov a vlakové stanice Praha-Braník s rýchlymi a priamymi spojmi na **Hlavní nádraží**. Cestu autom uľahčuje neďaleký nájazd na Barrandovský most alebo na Pražský okruh.

Plocha bytu podľa NOZ 86,32 m².

Viac informácií o projekte [tu](#).



* Area of the unit according to the Civil Code. The area consists of the sum total area of the entire unit bounded by perimeter walls.

**Byt 3+kk**86 m², Praha 4, Hodkovičky, Na Lysinách**Predané**

M.Č.	POPIS	PLOCHA [m ²]
BYT č. 13		
13.01	Obývací pokoj + kč	37.94
13.02	Koupelna	3.33
13.03	Chodba	8.59
13.04	Pokoj	12.72
13.05	Lobnice	18.03
13.06	Koupelna	5.46
CELKOVÁ PLOCHA MÍSTNOSTI		86.06
CELÝ BYT DLE NV 986/ 2013		88.90

Schéma objektu

