



Rodinný dom 5+kk

260 m², Praha 5, Jinonice, Barvitiová

Predané





Rodinný dom 5+kk

260 m², Praha 5, Jinonice, Barvitiová

Predané

Celková plocha	260 m ²
Pozemok	395 m ²
Zastavaná plocha	150 m ²
Záhrada	245 m ²
Podlahová plocha	221 m ²
Terasa	39 m ²
Parkovanie	Áno
Garáž	Áno
Pivnica	Áno
PENB	G
Referenčné číslo	29708

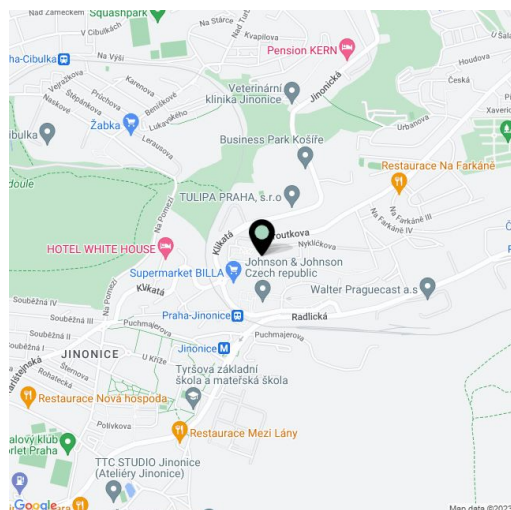
Novostavba radového rodinného domu so záhradou a garážou je umiestnená v modernej rezidencii Waltrovka, ktorej súčasťou je aj veľký park. K príjemnému bývaniu prispieva tiež skvelé dopravné spojenie s centrom a blízkosť všetkých služieb. Predpokladaný termín kolaudácie jún 2019.

Prízemie sa skladá z obýpacej izby s jedálňou, kuchyňou a vstupom na **západne orientovanú záhradnú terasu**, ďalej hostovskej spálne, kúpeľne s WC, schodiskovej haly a predsieni s priamym vstupom do **garáže**. Poschodie tvorí hlavná spálňa s en-suite kúpeľňou, ďalšie 2 spálne (1 západná a 1 východná), spoločná kúpeľňa a chodba. Z 2 spální a z chodby je možné vstúpiť na terasu s **juhozápadnou orientáciou a výhľadom do záhrady**. V suteréne je umiestnená technická miestnosť a 20metrová pivnica.

K štandardu vybavenia patria **drevené olejované podlahy**, veľkoformátové okná, sanitárne zariadenie značiek Villeroy & Boch, Hüppe a Kaldewei, zabezpečovacie zariadenie Jablotron alebo domáci videotelefón.

Priamo v rezidencii sa nachádza supermarket, pošta, kaviareň a súkromné zdravotnícke zariadenia. Pár minút chôdze je vzdialená stanica **metra linky B Jinonice**, kúsok od domu zastavuje tiež autobus (zaisťujúci napríklad priame spojenie s Prahou 6). V pešom dosahu je materská aj základná škola a niekoľko detských ihrísk. Miesto **leží medzi dvoma prírodnými parkami**: Košíře-Motol a Prokopské a Dalejské údolia.

Úžitková plocha 261,6 m² - 1PP 49,9 m², 1NP 71,5 m², 2NP 73,8 m², terasa I. 22,3 m², terasa II. 17,3 m², garáž 26,3 m², zastavaná plocha 150,1 m², záhrada 245,7 m², pozemok 395,8 m².

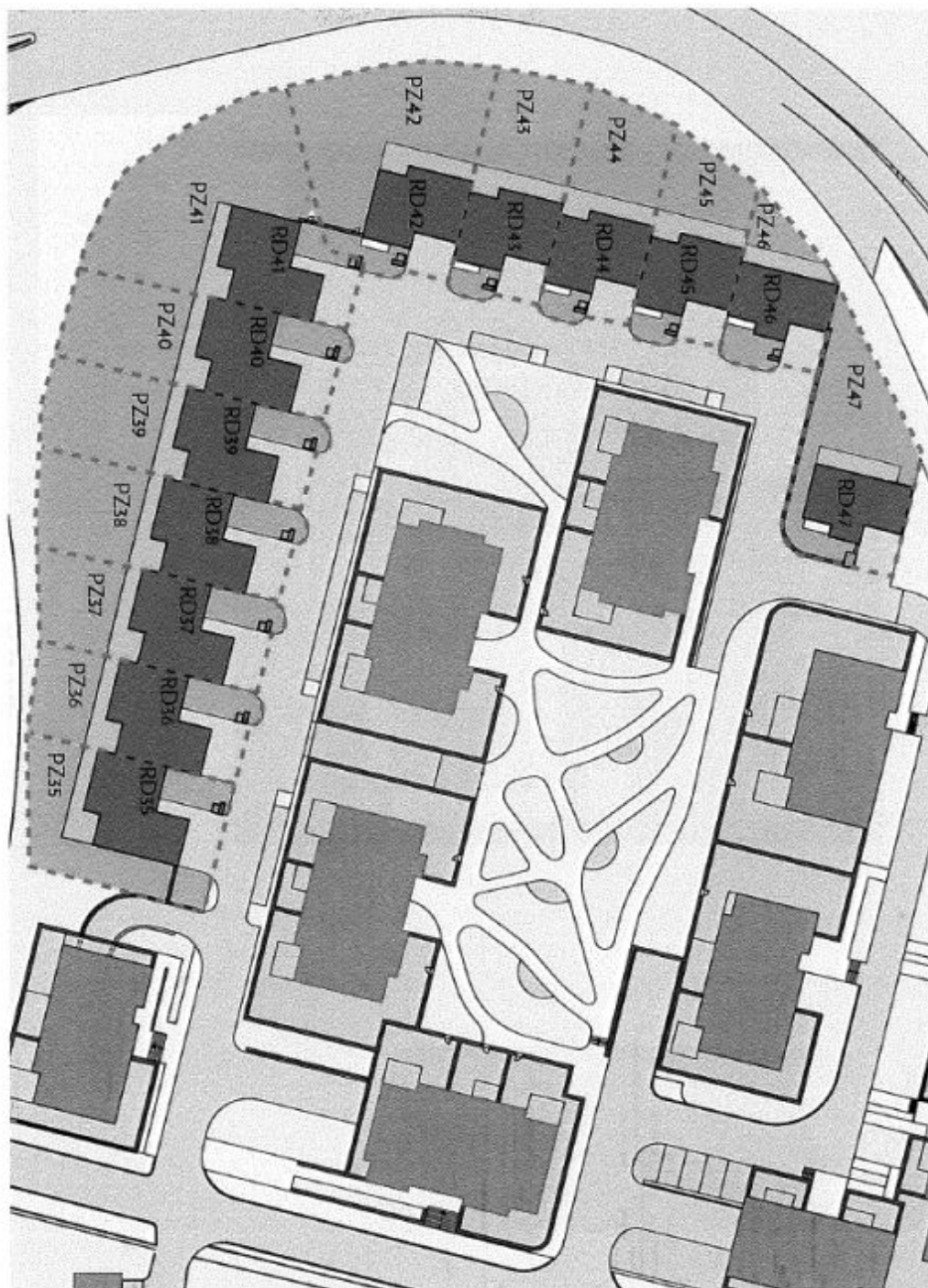




Rodinný dom 5+kk

260 m², Praha 5, Jinonice, Barvitová

Predané

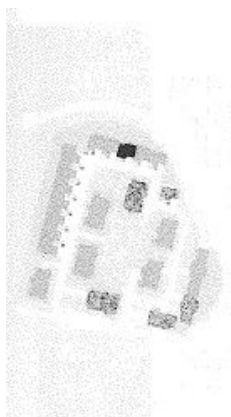




Rodinný dom 5+kk

260 m², Praha 5, Jinonice, Barvitiová

Predané

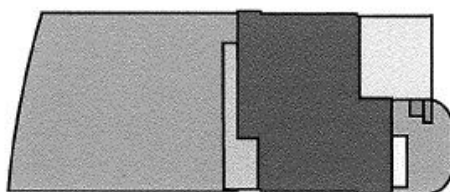


UVP	UVP
01 ZADVERĚ	7,6 M ²
02 CHODBA	7,3 M ²
03 SCHODIŠTE	3,3 M ²
04 POKOJ	12,0 M ²
05 KUCHYŇNA + WC	4,7 M ²
06 OBÝVAČI POKOJ + IKK	36,6 M ²
07 GARÁŽ	26,3 M ²
1 M ² CELKEM	98,0 M ²
08 TERASA	17,3 M ²
ÚZEMNÁ PLOCHA DOMU	221,7 M²
POUŽITÁ PLOCHA PŮDIA DOMU	227,7 M²
ZASTAVĚNÁ PLOCHA	150,1 M²
NEZASTAVĚNÁ PLOCHA	245,6 M²
VELIKOST PARCELY	395,8 M²

5+KK | 221,7 M²

RODINNÝ DŮM

REZIDENCE WALTROVKA
LIVING BY PENTA



SITUACE DOMU





Rodinný dom 5+kk

260 m², Praha 5, Jinonice, Barvitiová

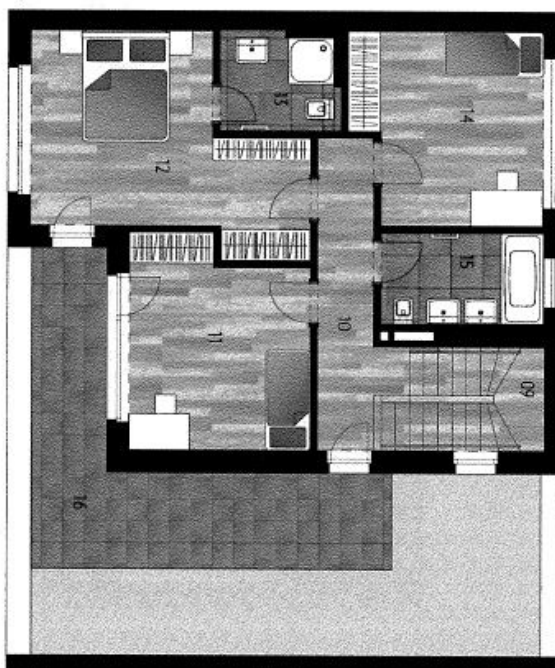
Predané

REZIDENCE WALTROVKA
LIVING BY PENTA

RODINNÝ DŮM

5+KK | 221,7 M²

2AP	
09	SCHLOUŠTĚ 6,2 M ²
10	CHODBA 8,6 M ²
11	POKOJ 15,0 M ²
12	POKOJ 19,2 M ²
13	KOUPELNA + WC 4,6 M ²
14	POKOJ 14,2 M ²
15	KOUPELNA + WC 6,0 M ²
3. JÍMČENA	
16	TERASA 22,3 M ²
UŽITNÁ PLOCHA DOMU 221,7 M ²	
PODLAHOVÁ PLOCHA DOMU 227,7 M ²	
ZASTAVĚNÁ PLOCHA 150,1 M ²	
NEZASTAVĚNÁ PLOCHA 245,6 M ²	
VELIKOST PARCELY 395,8 M ²	





Rodinný dom 5+kk

260 m², Praha 5, Jinonice, Barvitiová

Predané



REZIDENCE WALTROVKA
LIVING BY PENTA

RODINNÝ DŮM

5+KK | 221,7 M²

1pp	
17	SCHODISŤE 3,4 M ²
18	CHODBA 7,7 M ²
19	TECHNICKÁ MIESTNOSŤ 18,0 M ²
20	SKLAD 20,8 M ²
1PP CELKEM 50,0 M ²	
UŠITNÁ PLOCHA DOMU 221,7 M ²	
PODLAHOVÁ PLOCHA DOMU 227,7 M ²	
ZASTAVENÁ PLOCHA 150,1 M ²	
NEZASTAVENÁ PLOCHA 245,6 M ²	
VEĽKOSŤ PARCELY 395,8 M ²	

