



Rodinný dom 5 izbový

260 m², Praha 5, Jinonice, Barvitiová

Predané





Rodinný dom 5 izbový

260 m², Praha 5, Jinonice, Barvitiová

Predané

Úžitková plocha	260 m ²
Pozemok	395 m ²
Zastavaná plocha	150 m ²
Záhrada	245 m ²
Podlahová plocha	221 m ²
Terasa	39 m ²
Parkovanie	Áno
Garáž	Áno
Pivnica	Áno
PENB	G
Referenčné číslo	29708

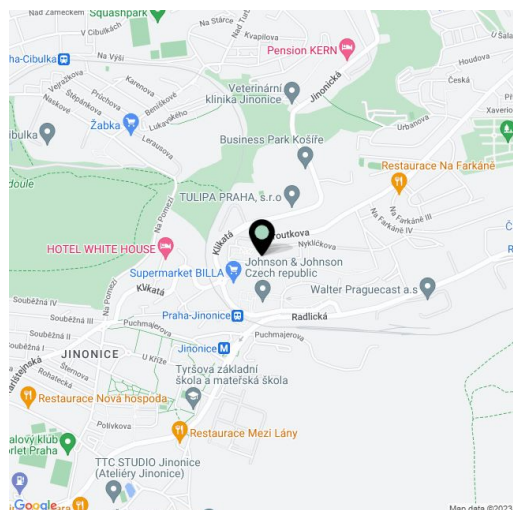
Novostavba radového rodinného domu so záhradou a garážou je umiestnená v modernej rezidencii Waltrovka, ktorej súčasťou je aj veľký park. K príjemnému bývaniu prispieva tiež skvelé dopravné spojenie s centrom a blízkosť všetkých služieb. Predpokladaný termín kolaudácie jún 2019.

Prízemie sa skladá z obývacej izby s jedálňou, kuchyňou a vstupom na **západne orientovanú záhradnú terasu**, ďalej hostovskej spálne, kúpeľne s WC, schodiskovej haly a predsieni s priamym vstupom do **garáže**. Poschodie tvorí hlavná spálňa s en-suite kúpeľňou, ďalšie 2 spálne (1 západná a 1 východná), spoločná kúpeľňa a chodba. Z 2 spální a z chodby je možné vstúpiť na terasu s **juhozápadnou orientáciou a výhľadom do záhrady**. V suteréne je umiestnená technická miestnosť a 20metrová pivnica.

K štandardu vybavenia patria **drevené olejované podlahy**, veľkoformátové okná, sanitárne zariadenie značiek Villeroy & Boch, Hüppe a Kaldewei, zabezpečovacie zariadenie Jablotron alebo domáci videotelefón.

Priamo v rezidencii sa nachádza supermarket, pošta, kaviareň a súkromné zdravotnícke zariadenia. Pár minút chôdze je vzdialená stanica **metra linky B Jinonice**, kúsok od domu zastavuje tiež autobus (zaisťujúci napríklad priame spojenie s Prahou 6). V pešom dosahu je materská aj základná škola a niekoľko detských ihrísk. Miesto **leží medzi dvoma prírodnými parkami**: Košíře-Motol a Prokopské a Dalejské údolia.

Úžitková plocha 261,6 m² - 1PP 49,9 m², 1NP 71,5 m², 2NP 73,8 m², terasa I. 22,3 m², terasa II. 17,3 m², garáž 26,3 m², zastavaná plocha 150,1 m², záhrada 245,7 m², pozemok 395,8 m².

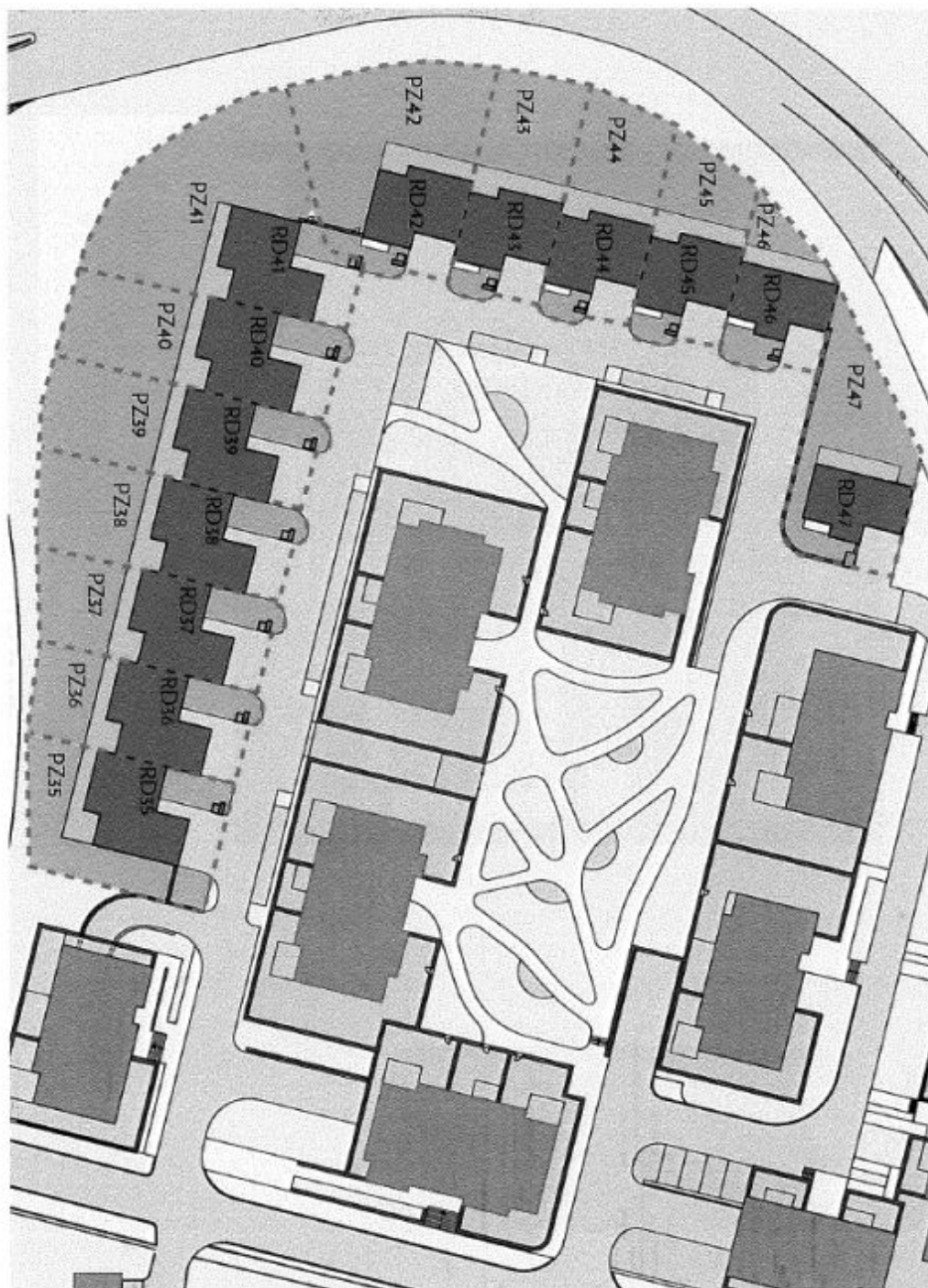




Rodinný dom 5 izbový

260 m², Praha 5, Jinonice, Barvitová

Predané

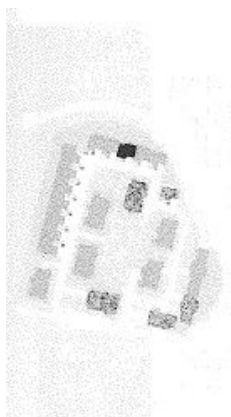




Rodinný dom 5 izbový

260 m², Praha 5, Jinonice, Barvitiová

Predané

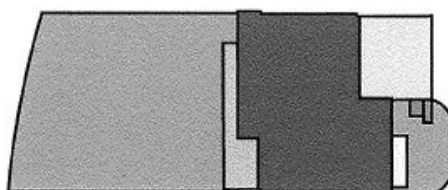


UPOZ	POPIS	VEĽKOSŤ
01	ZADVERĽ	7,6 M ²
02	CHODBA	7,3 M ²
03	SCHODISŤE	3,3 M ²
04	POKOJ	12,0 M ²
05	KUCHEĽNA + WC	4,7 M ²
06	OBÝVAČI POKOJ + IKK	36,6 M ²
07	GARÁŽ	26,3 M ²
08	TERASA	17,3 M ²
UŠETRNÁ PLOCHA DOMU		
		221,7 M ²
POUŽITÁ PLOCHA DOMU		
		227,7 M ²
ZASTAVENÁ PLOCHA		
		150,1 M ²
NEZASTAVENÁ PLOCHA		
		245,6 M ²
VEĽKOSŤ PARCELY		
		395,8 M ²

5+KK | 221,7 M²

RODINNÝ DŮM

REZIDENCE WALTROVKA
LIVING BY PENTA



SITUACE DOMU





Rodinný dom 5 izbový

260 m², Praha 5, Jinonice, Barvitiová

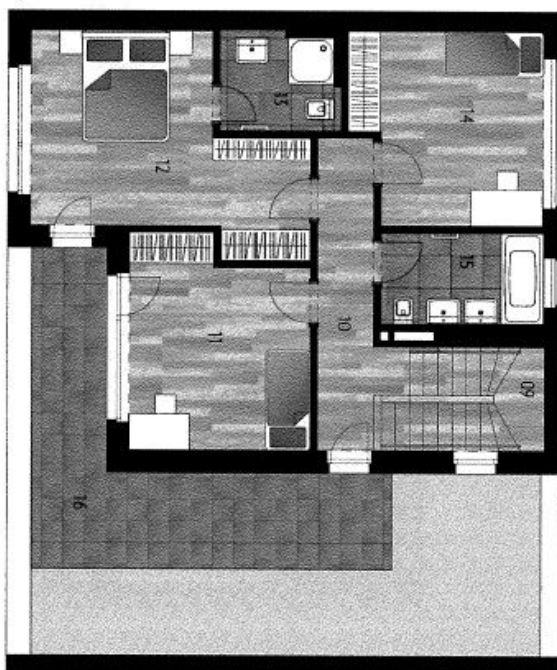
Predané

REZIDENCE WALTROVKA
LIVING BY PENTA

RODINNÝ DŮM

5+KK | 221,7 M²

2AP	
09	SCHODIŠTĚ 6,2 M ²
10	CHODBA 8,6 M ²
11	POKOJ 15,0 M ²
12	POKOJ 19,2 M ²
13	KOUPELNA + WC 4,6 M ²
14	POKOJ 14,2 M ²
15	KOUPELNA + WC 6,0 M ²
3HP GARŽA	
16	TERASA 22,3 M ²
UŽITNÁ PLOCHA DOMU 221,7 M ²	
PODLAHOVÁ PLOCHA DOMU 227,7 M ²	
ZASTAVĚNÁ PLOCHA 150,1 M ²	
NEZASTAVĚNÁ PLOCHA 245,6 M ²	
VELIKOST PARCELY 395,8 M ²	





Rodinný dom 5 izbový

260 m², Praha 5, Jinonice, Barvitiová

Predané



REZIDENCE WALTROVKA
LIVING BY PENTA

RODINNÝ DŮM

5+KK | 221,7 M²

1PP		
17	SCHODISŤE	3,4 M ²
18	CHODBA	7,7 M ²
19	TECHNICKÁ MIESTNOSŤ	18,0 M ²
20	SKLAD	20,8 M ²
1PP CELKOM		50,0 M²
UŽITNÁ PLOCHA DOMU		221,7 M²
PODLAHOVÁ PLOCHA DOMU		227,7 M ²
ZASTAVENÁ PLOCHA		150,1 M ²
NEZASTAVENÁ PLOCHA		245,6 M ²
VEĽKOSŤ PARCELY		395,8 M ²

