



Rodinný dom 5 izbový

190 m², Praha 6, Dejvice, Hermelínská

Predané





Rodinný dom 5 izbový

190 m², Praha 6, Dejvice, Hermelínská

Predané

| | |
|------------------|--------------------|
| Pozemok | 241 m ² |
| Zastavaná plocha | 83 m ² |
| Záhrada | 158 m ² |
| Parkovanie | - |
| Pivnica | Áno |
| PENB | G |
| Referenčné číslo | 29719 |

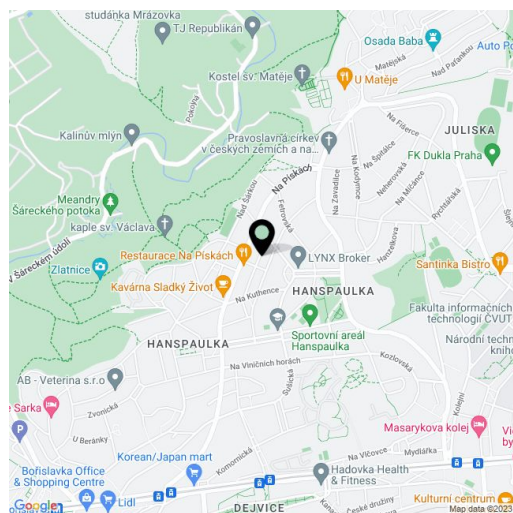
Krajná radová prvorepubliková vila s garážou a rohovým pozemkom je súčasťou unikátnej kolónie na Hanspaulke, pokojnej štvrti plnej zelene neďaleko rozľahlého prírodného parku a zároveň na mieste s ľahkým spojením do centra.

Na prízemí sa nachádza kuchyňa s jedálňou, obývacia izba, toaleta a vstupná hala. 1. poschodie tvoria 3 izby, z toho jeden so sprchovacím kútom. V podkroví sú ďalšie dve izby, kúpeľňa, samostatná toaleta a komora. Dom je podpivničený, v suteréne je umiestnená práčovňa, pivnica, technická miestnosť a **garáž**.

Dom z r. 1929 je určený na kompletnú rekonštrukciu. V interiéri zostali zachované **pôvodné architektonické prvky a vybavenie**, napríklad dubové schodisko, liatinové radiátory či špaletové okná. Vykurovanie plynovým kotlom. Záhrada na rohovom pozemku je prístupná z ulíc Hermelínská aj Na Čihadle.

Vilová štvrť Hanspaulka vznikala najmä za prvej republiky, architekti sa tu snažili uplatniť najmodernejšie teórie ideálneho bývania. Za svoj domov si Hanspaulku zvolilo **mnoho slávnych osobností**. V pešom dosahu je materská i základná škola, supermarket, lekáreň, reštaurácia, banka či tenisové kurty. K stanici metra A Bořislavka sa dá dostať autobusom, ktorý stavia asi 2 minúty chôdze od domu. Kúsok za domom začína **veľký prírodný park Šárka-Lysolaje**.

Úžitková plocha cca 190 m², zastavaná plocha 83 m², záhrada 158 m², pozemok 241 m².

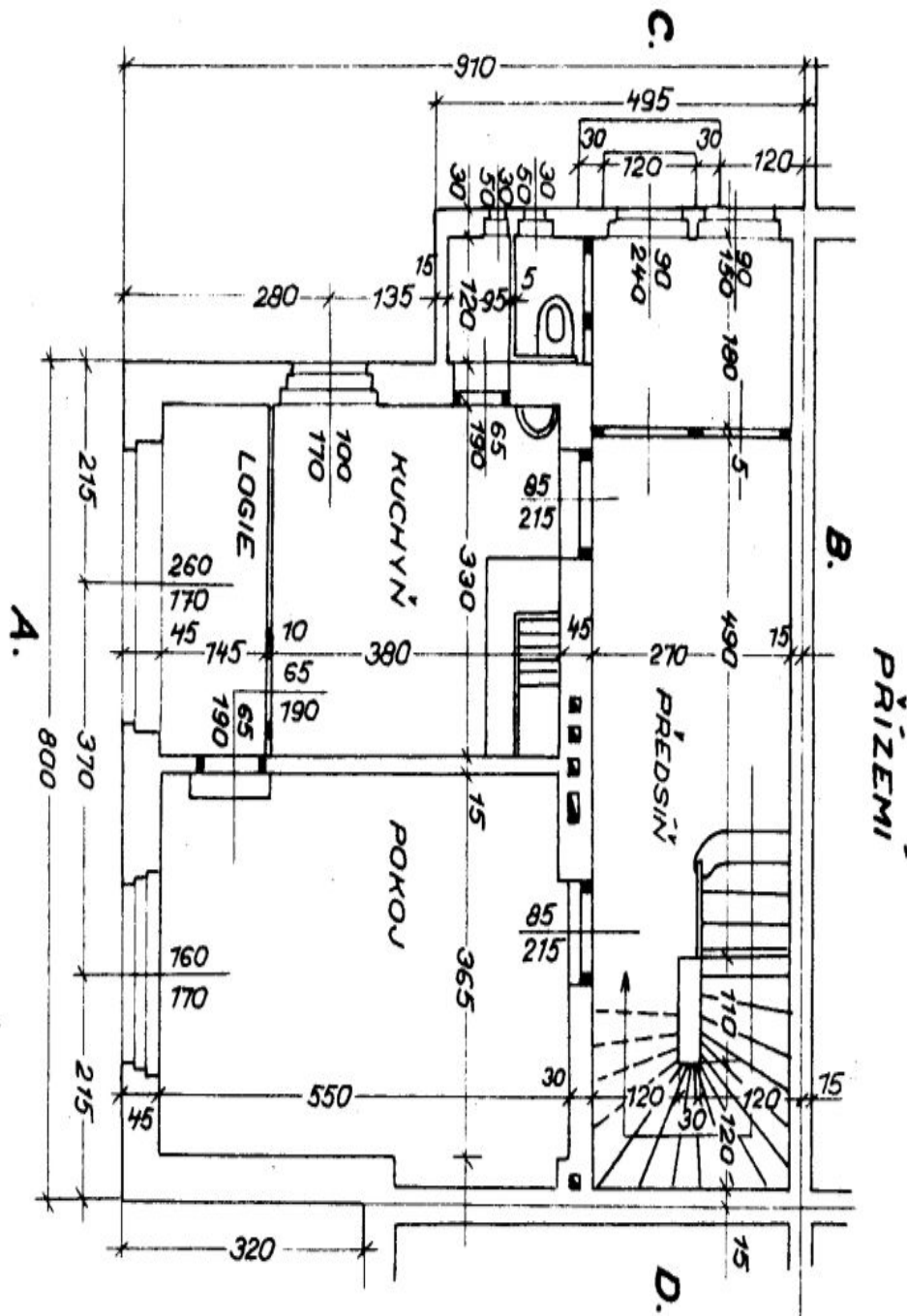




Rodinný dom 5 izbový

190 m², Praha 6, Dejvice, Hermelínská

Predané

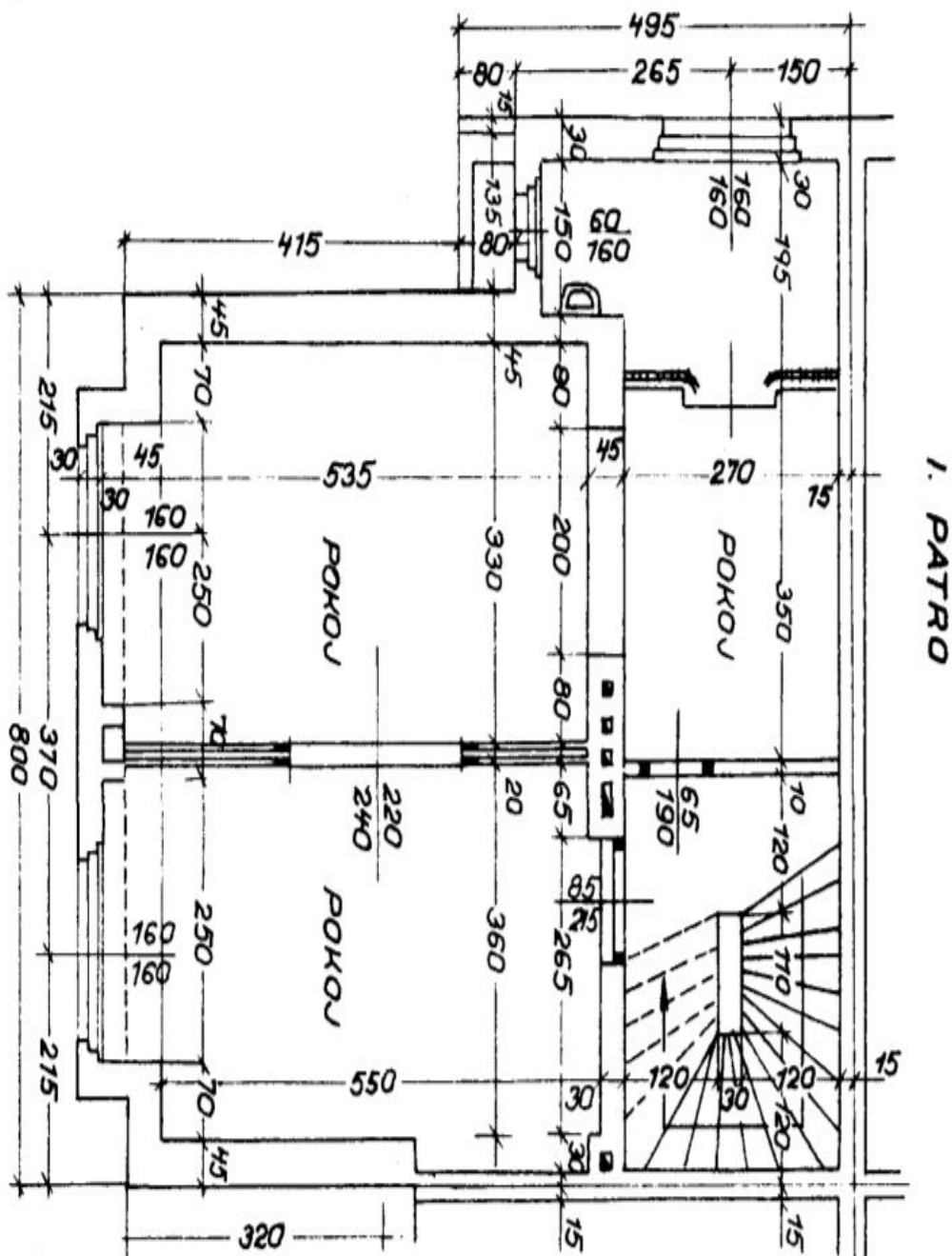




Rodinný dom 5 izbový

190 m², Praha 6, Dejvice, Hermelínská

Predané

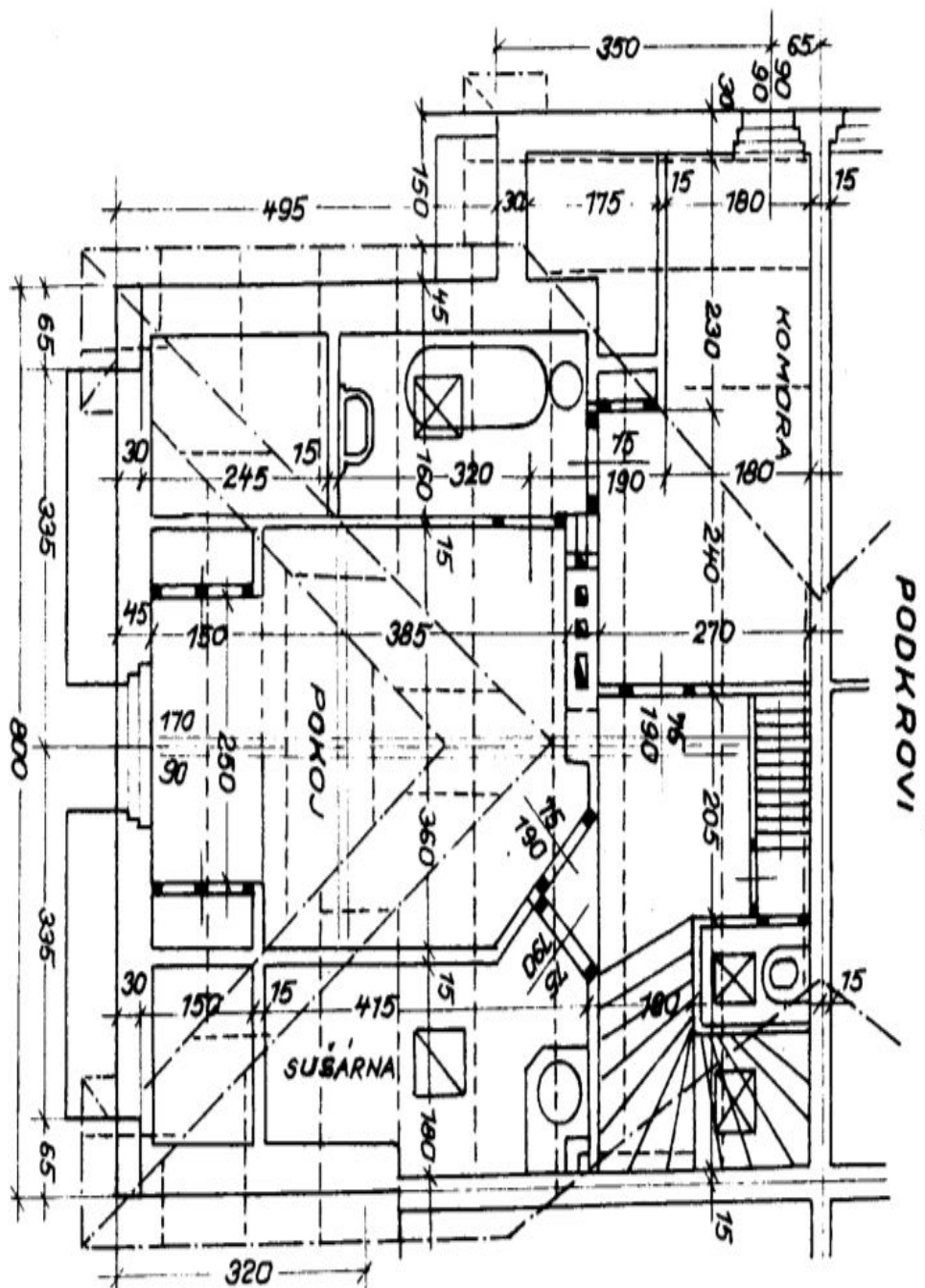




Rodinný dom 5 izbový

190 m², Praha 6, Dejvice, Hermelínská

Predané





Rodinný dom 5 izbový

190 m², Praha 6, Dejvice, Hermelínská

Predané

