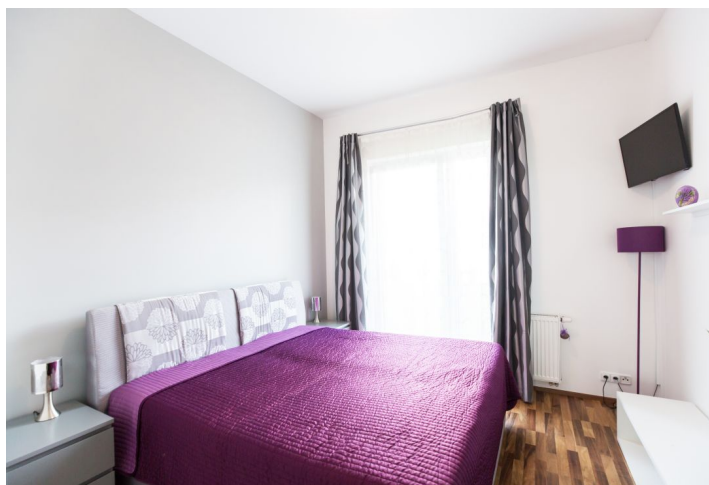
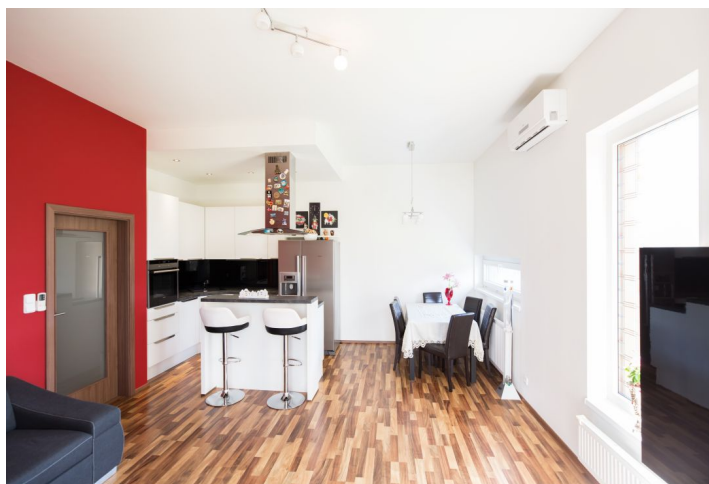




Byt 4+kk

88 m², Praha 10, Horní Měcholupy, Padovská

Predané





Byt 4+kk

88 m², Praha 10, Horní Měcholupy, Padovská**Predané**

Celková plocha	104 m ²
Podlahová plocha*	88 m ²
Terasa	16 m ²
Záhrada	200 m ²
Parkovanie	Áno
Garáž	Áno
Pivnica	Áno
Poplatky za služby	3 568 Kč mesačne
PENB	C
Referenčné číslo	29881

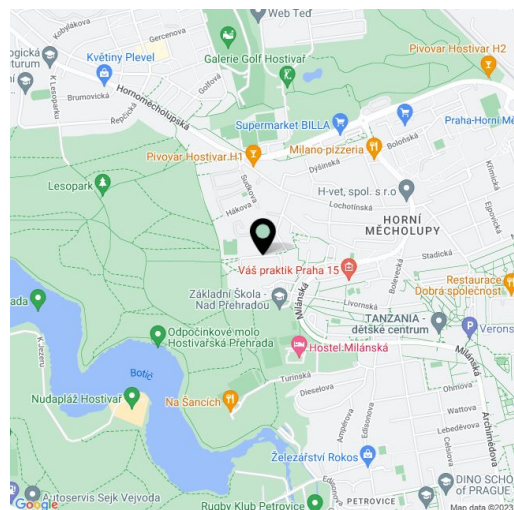
Tichý klimatizovaný byt s veľkou juhozápadnou predzáhradkou a 1 parkovacím státim je súčasťou dokončeného nízkoenergetického rezidenčného projektu Nad Přehradou. Lokalita poskytuje blízkosť prírody aj kompletnú občiansku vybavenosť vrátane bohatého športového vyžitia.

Interiér ponúka obývaciu izbu s kuchynským kútom a vstupom na terasu a nadväzujúcu záhradu, 3 spálne (1 tiež s prístupom na terasu / záhradu), predsieň, kúpeľňu (vaňa so sprchovou zástenou, umývadlo, prípojka na práčku, WC) a samostatnú toaletu.

Vďaka praktickému rohovému umiestneniu nemá byt priamych susedov, čo zaručuje úplný pokoj. K vybaveniu patria podlahy z vodeodolného laminátu, plastové okná s dvojsklami a **bezpečnostnou fóliou**, veľké vstavané skrine, uzamykateľné francúzske okno v detskej izbe, príprava na vonkajšie rolety, kuchynská linka nemeckej výroby s **vysoce úspornými spotrebičmi** (Ariston XL indukčná varná doska, chladnička Bosch, rúra Siemens), satelit, bezpečnostné vstupné dvere (trieda 5), alarm. Vykurovanie centrálné, **klimatizácia zabudovaná**. Dom stráži bezpečnostná kamera. Na oplotenej záhrade s výhľadom do diaľky sú ovocné stromy (čerešňa, višňa), okrasné ruže a ďalšia upravená zeleň. **V kúpnej cene je zahrnuté 1 parkovacie státie a pivnica**, možnosť využitia ďalšieho vonkajšieho státia na uzavretom parkovisku. Obyvatelia projektu majú možnosť používať telocvičňu vo vedľajšom dome alebo detské ihrisko so vstupom na čip.

Na mieste je **všetko potrebné pre pohodlné bývanie**. Základná škola 3 minúty chôdze, niekoľko materských škôl (vrátane medzinárodnej škôlky), supermarkety, reštaurácie, pošta, bankomaty, lekári a lekárne. Pár metrov od domu začína rozľahlý **Hostivařský lesopark**, k priehrade je to pár minút chôdze. Kúsok je tiež **golfový klub**. Dopravné spojenie zaisťujú autobusy k stanici metra linky A **Skalka**, linky C **Háje**, k zastávke električky alebo k stanici Hostivař, odkiaľ trvá cesta vlakom na **Hlavní nádraží** len 15 minút.

Interiér 88 m², terasa 16 m², záhrada 200 m², pivnica 3,2 m².



* Area of the unit according to the Civil Code. The area consists of the sum total area of the entire unit bounded by perimeter walls.



Byt 4+kk

88 m², Praha 10, Horní Měcholupy, Padovská

Predané

