



## Rodinný dom 5 izbový

245 m<sup>2</sup>, Praha-východ, Říčany, Kubelíkova

Predané





## Rodinný dom 5 izbový

245 m<sup>2</sup>, Praha-východ, Říčany, Kubelíkova

Predané

Úžitková plocha	245 m <sup>2</sup>
Pozemok	972 m <sup>2</sup>
Zastavaná plocha	152 m <sup>2</sup>
Záhrada	820 m <sup>2</sup>
Podlahová plocha	193 m <sup>2</sup>
Balkón	16 m <sup>2</sup>
Terasa	36 m <sup>2</sup>
Parkovanie	Áno
Pivnica	-
PENB	B
Referenčné číslo	30578

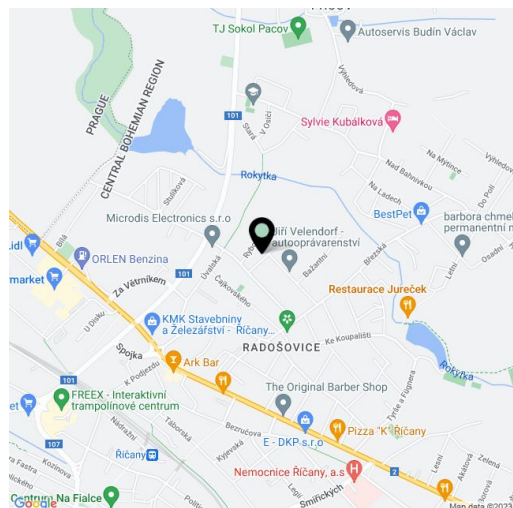
Nadčasovo navrhnutý energeticky úsporný rodinný dom s premyslenou dispozíciou a záhradou poskytujúcou súkromie. Pokojná rezidenčná zástavba mesta Říčan ponúka príjemné okolie na dosah prírody so skvelou dopravnou dostupnosťou Prahy.

Prízemie tvorí obytný priestor s kuchyňou, jedálňou a vstupom na veľkú juhovýchodnú záhradnú terasu, ďalej kúpeľňa (s WC), hostovská spálňa (s prípravou na kuchynku), hala a predsieň. Na poschodí je umiestnená hlavná spálňa s walk-in šatníkom a en-suite kúpeľňou (vaňa, WC, bidet, 2 umývadlá), ďalšie 2 spálne, galérie, spoločná kúpeľňa (vaňa, WC, umývadlo), pracovňa a technická miestnosť. Všetky okná na prízemí majú bezpečnostnú fóliu. Ku všetkým spálňam na hornom poschodí prilieha balkón s krásnym výhľadom do zelene.

Dom je z roku 2009. Na podlahe je drevo, dlažba alebo marmoleum, všetky podlahy sú vyhrievané. K vybaveniu ďalej patria drevohliníkové veľkoplošné okná s trojsklami, roletami a závesy, bezfalcové dvere, príprava na krb, vstavané skrine v hale, kuchynská linka v lesku bez úchytiak so spotrebičmi Baumatic, Bosch a Miele (sporák kombinovaný plyn-elektrina), svetlovody na galériu, elektrická markíza nad terasou alebo závesy na mieru zo štúdia Orse. Vykurovanie plynovým kotlom. Dom stráži zabezpečovacie zariadenie Jablotron. Na zavlažovanie záhrady je používaná voda z dažďovej nádrže. Parkovanie na spevnenej ploche s prípravou na garáž.

V meste je kompletná občianska vybavenosť, v blízkosti domu je niekoľko supermarketov, lekárne, materská i základná škola. Spojenie s Prahou zabezpečujú časté a rýchle vlakové spoje z neďalekej stanice (28 minút na Hlavní nádraží) alebo prímestské autobusy k stanici metra Háje (22 minút). Miesto je obklopené prírodou, 5 minút chôdze je vzdialené kúpalisko Jureček, za ktorým začínajú hlboké lesy. Súčasťou ponuky je prenájom prezliekacej kabínky pri kúpalisku Jureček, ktorá môže slúžiť aj ako úschovňa bicyklov a ďalšieho športového náčinia.

Interiér 192,79 m<sup>2</sup>, vonkajšia terasa 36 m<sup>2</sup>, balkón 15,66 m<sup>2</sup>, zastavaná plocha 152 m<sup>2</sup>, záhrada 820 m<sup>2</sup>, pozemok 972 m<sup>2</sup>.

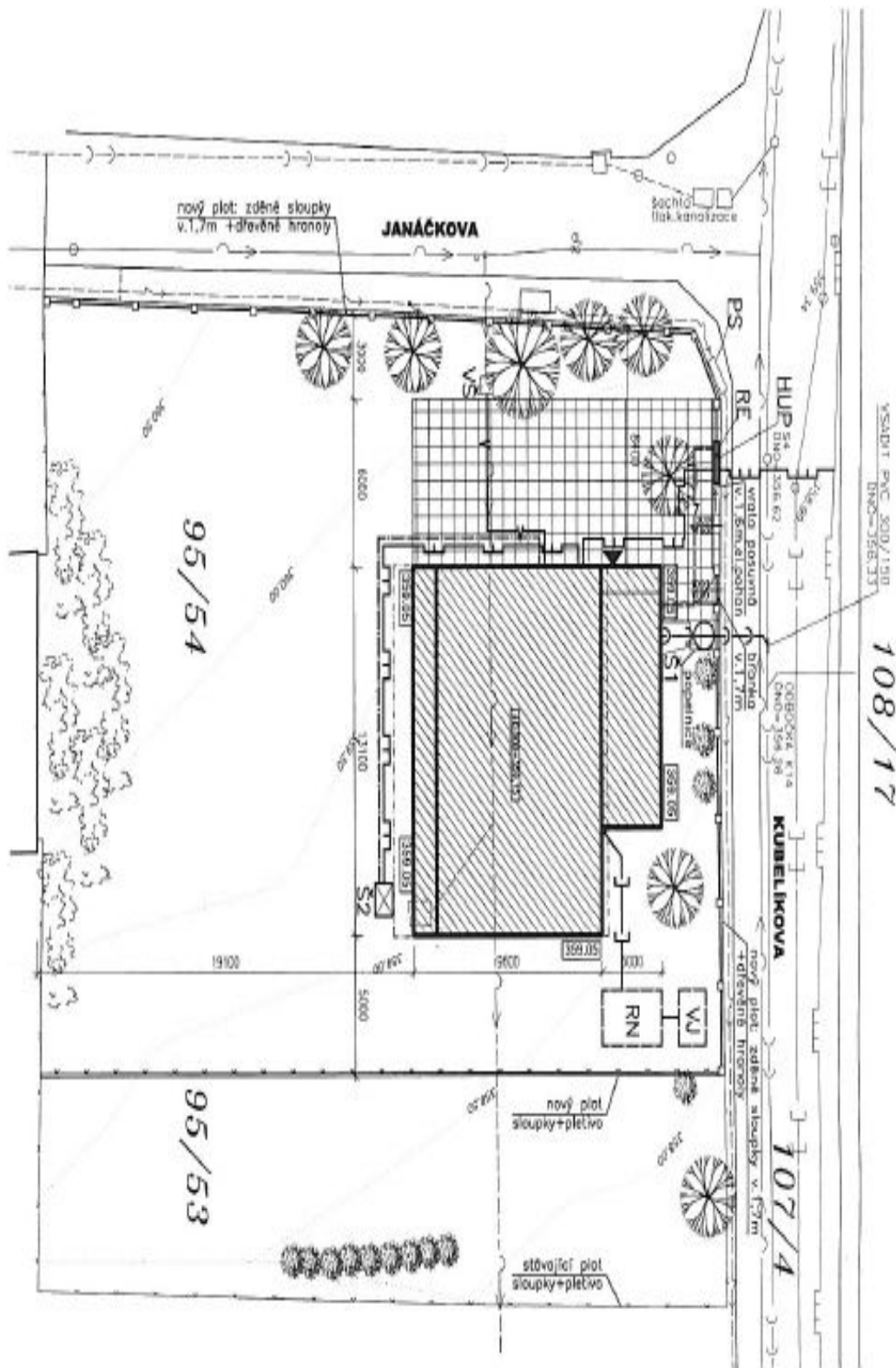




## Rodinný dom 5 izbový

245 m<sup>2</sup>, Praha-východ, Říčany, Kubelkova

Predané

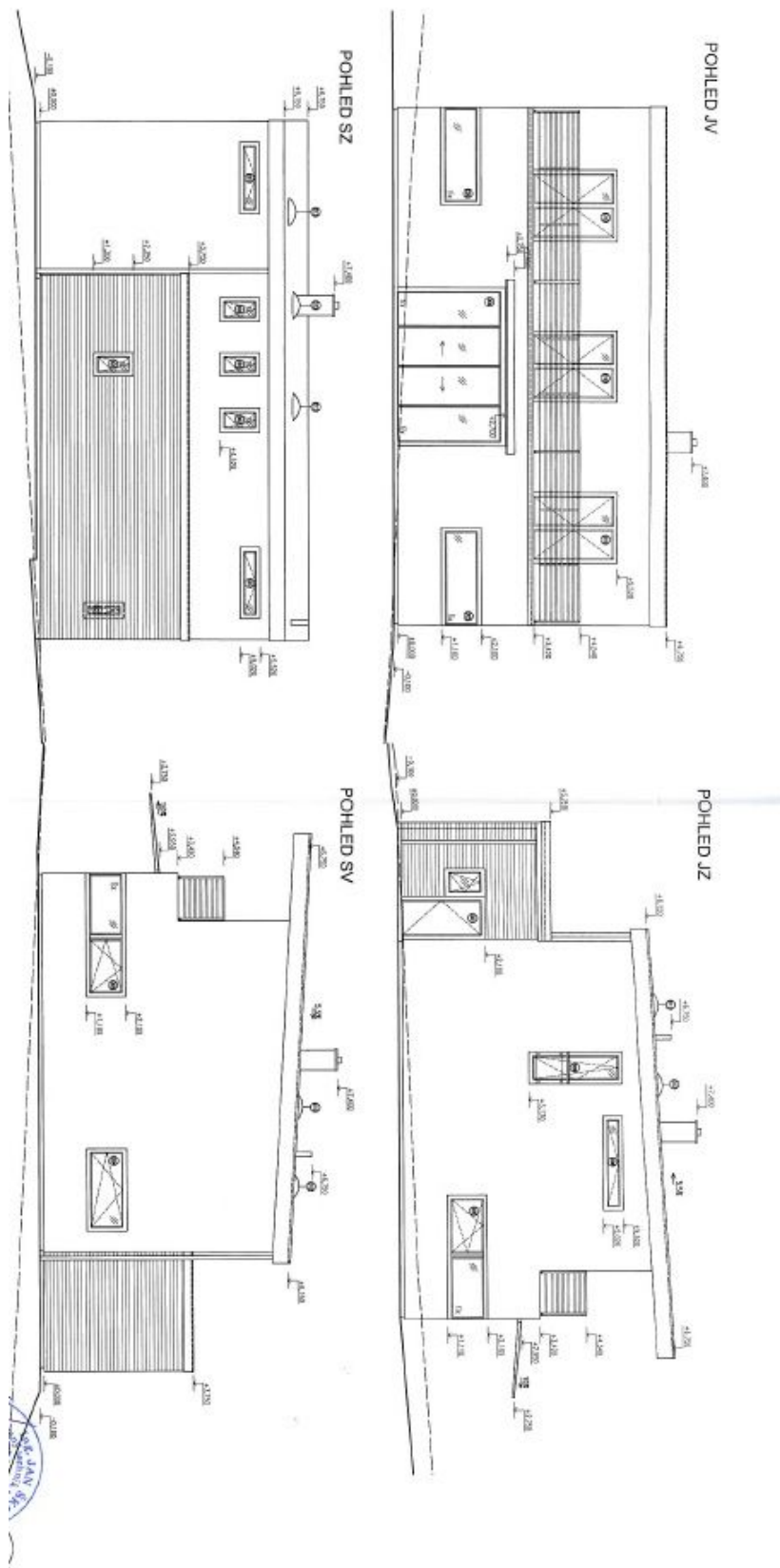




## Rodinný dom 5 izbový

245 m<sup>2</sup>, Praha-východ, Říčany, Kubelíkova

Predané

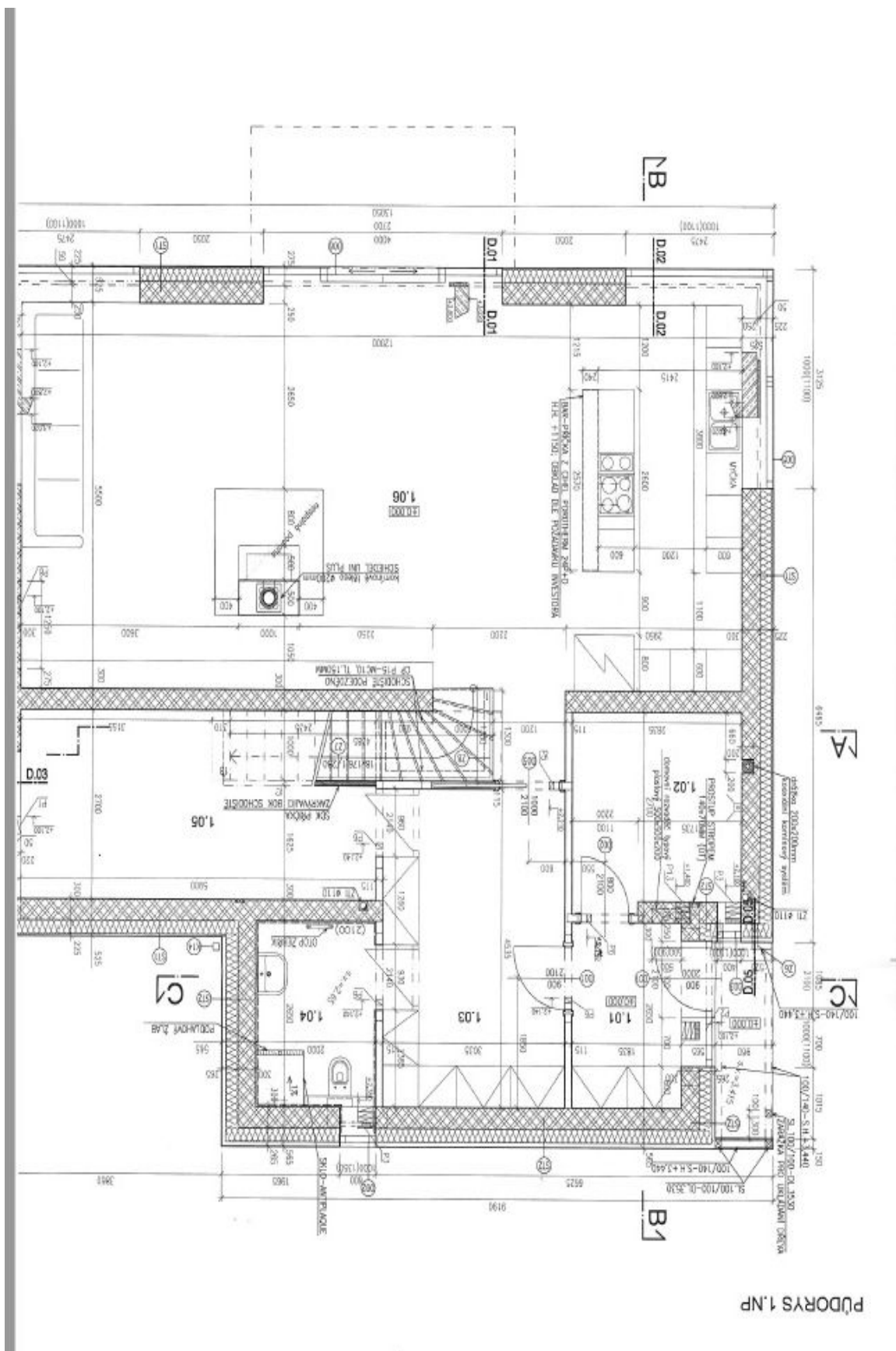




# Rodinný dom 5 izbový

245 m², Praha-východ, Říčany, Kubelíkova

Predané





# Rodinný dom 5 izbový

245 m<sup>2</sup>, Praha-východ, Říčany, Kubelkova

Predané

