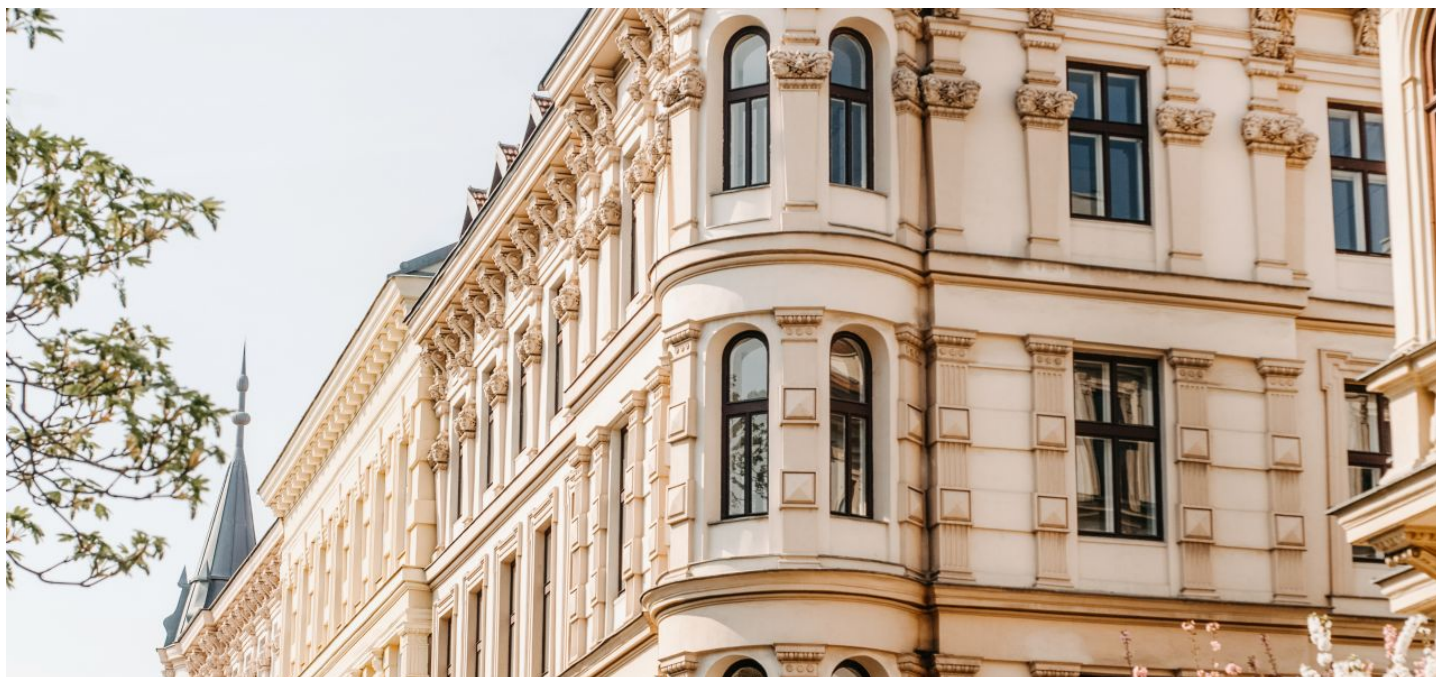




## Byt 4+kk

89 m<sup>2</sup>, Brno-město, Brno - střed, Hilleho

Predané





## Byt 4+kk

89 m<sup>2</sup>, Brno-město, Brno - střed, Hilleho

Predané

Celková plocha	98 m <sup>2</sup>
Podlahová plocha*	89 m <sup>2</sup>
Balkón	9 m <sup>2</sup>
Parkovanie	Áno
Pivnica	Áno
PENB	D
Referenčné číslo	30808

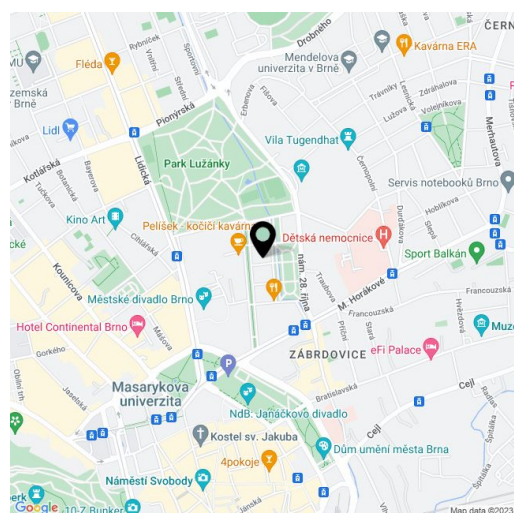
Priestranný byt s balkónom sa nachádza na pokojnom mieste priamo pri parku Lužánky v najatraktívnejšej brnenskej lokalite Černá Pole. Byt je súčasťou projektu Hilleho 6, ktorý spočíva v kompletnej rekonštrukcii reprezentatívneho činžiaku v historizujúcom štýle. Vznikne tu 17 bytových jednotiek, ktoré budú zodpovedať súčasným nárokom na bývanie a zároveň si uchovávajú dobovú atmosféru. Dokončenie je plánované na júl 2019.

Dispozíciu bytu na 1. podlaží bude tvoriť obytný priestor s kuchyňou a jedálňou, ďalej 2 spálne s príslušným balkónom, kúpeľňa, samostatná toaleta, šatňa, pracovňa, komora a predsieň.

Projekt rekonštrukcie nájomného domu staviteľa F. A. Dvořáka prebieha podľa návrhu štúdia A77 architekti, ktorí sa o. zameriavajú na rekonštrukciu pamiatok a sakrálnych stavieb. K vysokému štandardu vybavenia budú patriť trojvrstvé dubové parkety, vyhrievaná dlažba z prírodného kameňa, drevené kastľové okná s izolačnými sklami (do dvora eurookná), ateliérové strešné okná, historizujúce masívne kazetové dvere alebo sanitárne zariadenie prémiových značiek Duravit, Knief, AET, Geberit a Lavare. Vykurovanie bude plynovým kondenzačným kotlom a bude tu príprava na chladenie. Kúpna cena zahŕňa pivničnú kóju, obyvatelia budú mať prístup do zeleného vnútrobloku.

Dom stojí v bočnej tichej ulici v dôstojnej mestskej štvrti Černá Pole s množstvom historických stavieb a urastených stromov. Priamo pri námestí 28. októbra, v tesnej blízkosti parku Lužánky a neďaleko vily Tugendhat aj stredu mesta, ktorý je dostupný pešo alebo 1 zastávku električkou. V okolí je kompletná občianska vybavenosť: školy všetkých stupňov, reštaurácie, bary, kaviarne, pošta, obchody, ale tiež napríklad Mestské divadlo.

Interiér 88,7 m<sup>2</sup>, balkón 9 m<sup>2</sup>, pivnica 5,5 m<sup>2</sup>.



\* Area of the unit according to the Civil Code. The area consists of the sum total area of the entire unit bounded by perimeter walls.



## Byt 4+kk

89 m<sup>2</sup>, Brno-město, Brno - střed, Hilleho

Predané

