



## Byt 2-izbový

47 m<sup>2</sup>, Praha 10, Vršovice, Orelská

Predané





## Byt 2-izbový

47 m<sup>2</sup>, Praha 10, Vršovice, Orelská**Predané**

Celková plocha	47 m <sup>2</sup>
Parkovanie	-
Pivnica	Áno
PENB	G
Referenčné číslo	30850

**Byt 2 + kk v novom projekte kompletne zrekonštruovaného secesného domu z roku 1911, [Orelská 13](#), situovaného v pokojnej lokalite pražských Vršovic, pár krokov od Vršovického námestia alebo kultovej ulice Krymská. Dom ponúka starostlivo renovované spoločné priestory so zachovanými pôvodnými architektonickými prvkami ako sú lodžiové steny, schodiskové zábradlia, repliky pôvodných špaletových okien (vnútorné krídlo s jednoduchým zasklením, vonkajšie krídlo tepelne izolačné dvojsklo) či repliky pôvodných drevených dvojkrídlových dverí. Plánované dokončenie marec 2019.**

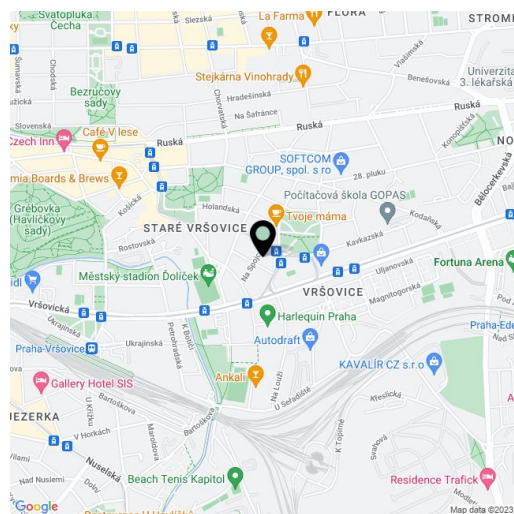
Dispozícia bytu na 1. podlaží orientovaného na juh do ulice ponúka priestranú obývaciu izbu s prípravou na kuchyňu, spálňu s miestom pre vstavanú skriňu, kúpeľňu a vstupnú chodbu.

Byt je na predaj v stave white walls (kolaudačné minimum), teda pred dokončením finálnych povrchov a tak umožňuje budúcemu majiteľovi upraviť interiérové podľa vlastných predstáv. Kúpna cena zahŕňa **pivnicu**.

Lokalita Vršovic prechádza dynamickou premenou, za ktorou stojí nielen mestská časť, ale aj rad susedských projektov a iniciatív. Najostrejšim príkladom novej tváre Vršovic je ulica Krymská, ktorú denník The New York Times označil za jednu z 12 najobľúbenejších európskych ulíc. Krymská aj jej okolie prekypujú **rýdzo lokálnymi podnikmi** - od bistier, kaviarní a domácich pekárni až po komorné kino, jogové štúdio a najrôznejšie pop-up projekty. Neďaleko sa nachádzajú **Havličkovy sady** s vlastnou vinicou a na opačnej strane **športový areál s bazénom alebo nákupné centrum**. **Električková zastávka je vzdialená 250m od domu** a do centra Prahy sa dostanete za pár minút. Autom sa ľahko napojíte na Južnú spojku.

Plocha bytu celkom (podľa NOZ) 46,7 m<sup>2</sup>, interiér 42,3 m<sup>2</sup>, pivnica 1,6 m<sup>2</sup>.

Pre viac informácií o projekte navštívte webovú stránku [Orelská13](#).



\* Area of the unit according to the Civil Code. The area consists of the sum total area of the entire unit bounded by perimeter walls.

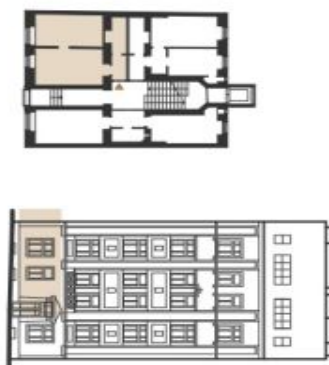




## Byt 2-izbový

47 m<sup>2</sup>, Praha 10, Vršovice, Orelská

Predané

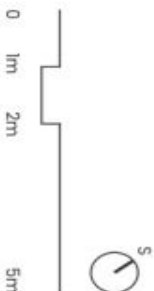


byt 2+k | 11  
1.NP

č.	místnost	m <sup>2</sup>
1	chodba	2,8
2	obytňá místnost s kuchyní	18,8
3	ložnice	15,9
4	koupelna	4,8
plocha bytu celkem		42,3
plocha bytu celkem dle NOZ		46,7

svoboda&williams | CHRISTIE'S  
INTERNATIONAL REAL ESTATE

Schéma podlahy bytu představuje doporučené řešení bytu. Každý může mít a nabytěk nejmenou součástí drobných bytů, zařízení je zobrazeno pouze pro názornost. Specifikace pro konkrétní, povrchové úpravy a rozsah výpočtů je předněním přílohy "Standard nemovitosti".



www.orelska13.cz

No Perleňgje 2, 110 00 Praha 1  
+420 257 328 281, +420 257 322 032  
info@svoboda-williams.com