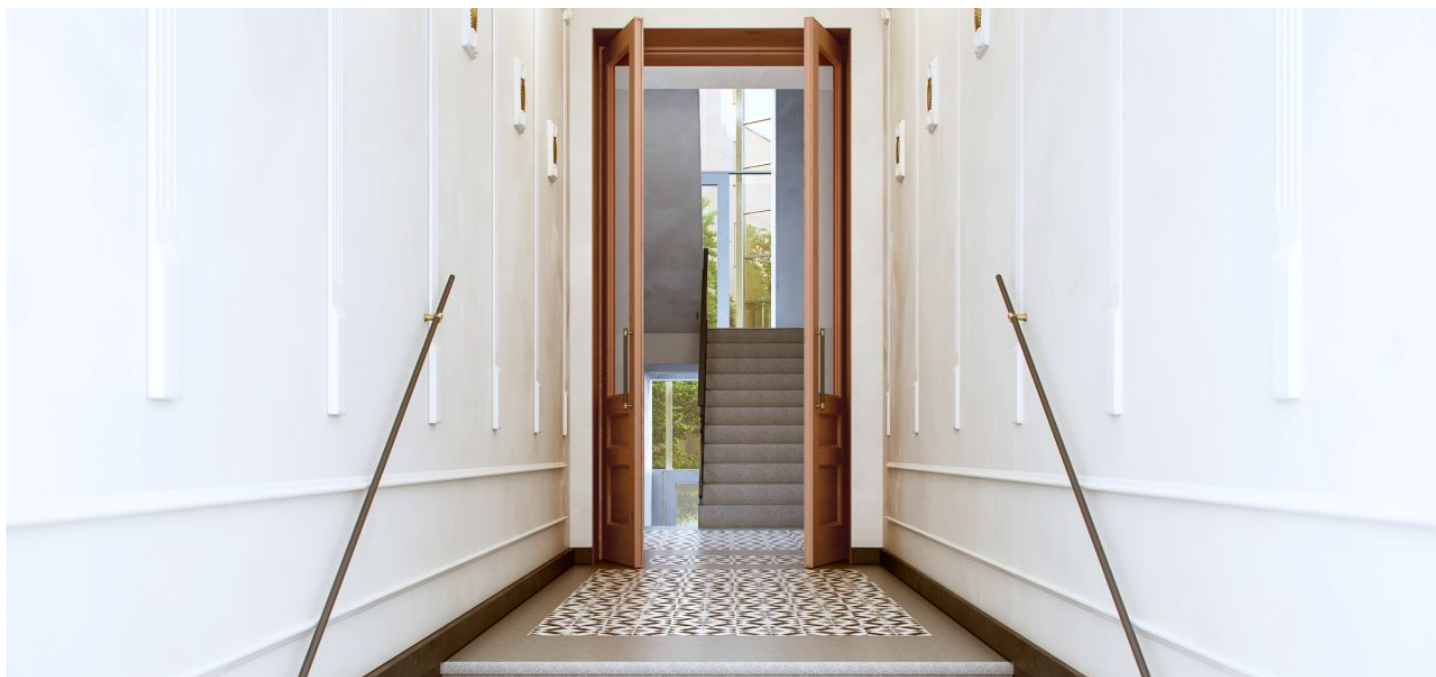




Byt 2+kk

40.2 m², Praha 10, Vršovice, Orelská

Predané





Byt 2+kk

40.2 m², Praha 10, Vršovice, Orelská**Predané**

Celková plocha	40 m ²
Parkovanie	-
Pivnica	-
PENB	G
Referenčné číslo	30884

Byt 2 + kk v novom projekte kompletne zrekonštruovaného secesného domu z roku 1911 [Orelská 13](#) situovaného v pokojnej lokalite pražských Vršovic, pár krokov od Vršovického námestia alebo kultovej ulice Krymská. Dom ponúka starostlivo renovované spoločné priestory so zachovanými pôvodnými architektonickými prvkami ako sú lodžiové steny, schodiskové zábradlia, repliky pôvodných špaletových okien (vnútorné krídlo s jednoduchým zasklením, vonkajšie krídlo tepelné izolačné dvojsklo) či repliky pôvodných drevených dvojkrídlových dverí. Plánované dokončenie máj 2019.

Dispozícia bytu na 1. podlaží orientovaného do zeleného vnútrobloku ponúka priestornú obývaciu izbu s prípravou na kuchyňu, spálňu s miestom pre vstavanú skriňu, kúpeľňu a vstupnú chodbu.

Byt je na predaj v stave white walls (kolaudačné minimum), teda pred dokončením finálnych povrchov a tak umožňuje budúcemu majiteľovi upraviť interiéru podľa vlastných predstáv.

Lokalita Vršovic prechádza dynamickou premenou, za ktorou stojí nielen mestská časť, ale aj rad susedských projektov a iniciatív. Najostrejším príkladom novej tváre Vršovic je ulica Krymská, ktorú denník The New York Times označil za jednu z 12 najobľúbenejších európskych ulíc. Krymská aj jej okolie prekyujú **rýdzo lokálnymi podnikmi** - od bistier, kaviarní a domácich pekárňí až po komorné kino, jogové štúdio a najrôznejšie pop-up projekty. Neďaleko sa nachádzajú **Havličkovy sady** s vlastnou vinicou a na opačnej strane **športový areál s bazénom alebo nákupné centrum. Električková zastávka je vzdialená 250m** od domu a do centra Prahy sa dostanete za pár minút. Autom sa ľahko napojíte na Južnú spojku.

Plocha bytu celkom (podľa NOZ) 40,2 m², interiér 36,4 m².

Pre viac informácií o projekte navštívte webovú stránku [Orelská13](#).

* Area of the unit according to the Civil Code. The area consists of the sum total area of the entire unit bounded by perimeter walls.



Byt 2+kk

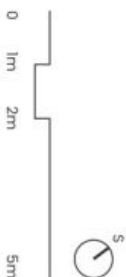
40.2 m², Praha 10, Vršovice, Orelská

Predané



svoboda&williams | CHRISTIE'S
INTERNATIONAL REAL ESTATE

Schéma pôdorysu bytu predstavuje dispozíciu riadenú bytom. Každý riadok linka a rodujelek vnútornej súvislosti dachový bytu, rozšírení je zobrazeno pozície pre inžinierov. Špecifikácie pre konštrukcie, porovnávacie úroveň a rozloženie vybavení je priložením prílohy "Standardi nariadení".



byt 2+kk | 12
1.NP

č.	místnosť	m ²
1	chodba	2,9
2	koupeľňa	4,6
3	chodba	3,4
4	ložnice	9,9
5	komora	0,7
6	obýtná miestnosť s kuchyní	14,9
plocha bytu celkom		36,4
plocha bytu celkom dle NOZ		40,2

www.orelska13.cz

Ná Pevňiny 2, 110 00 Praha 1
+420 257 328 281, +420 257 322 032
info@svoboda-williams.com