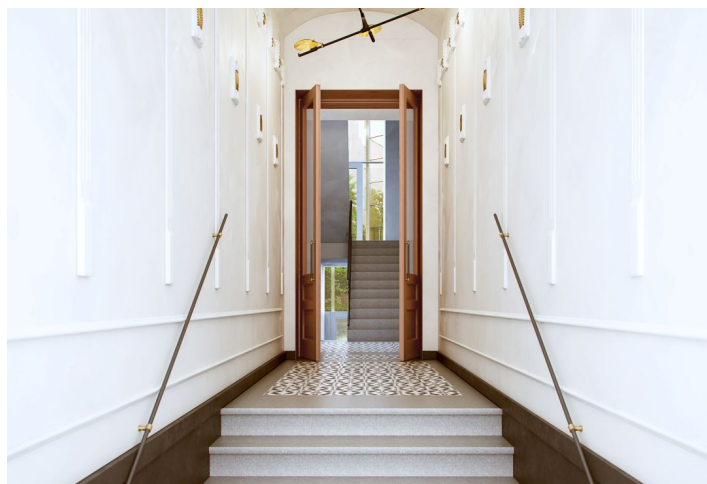
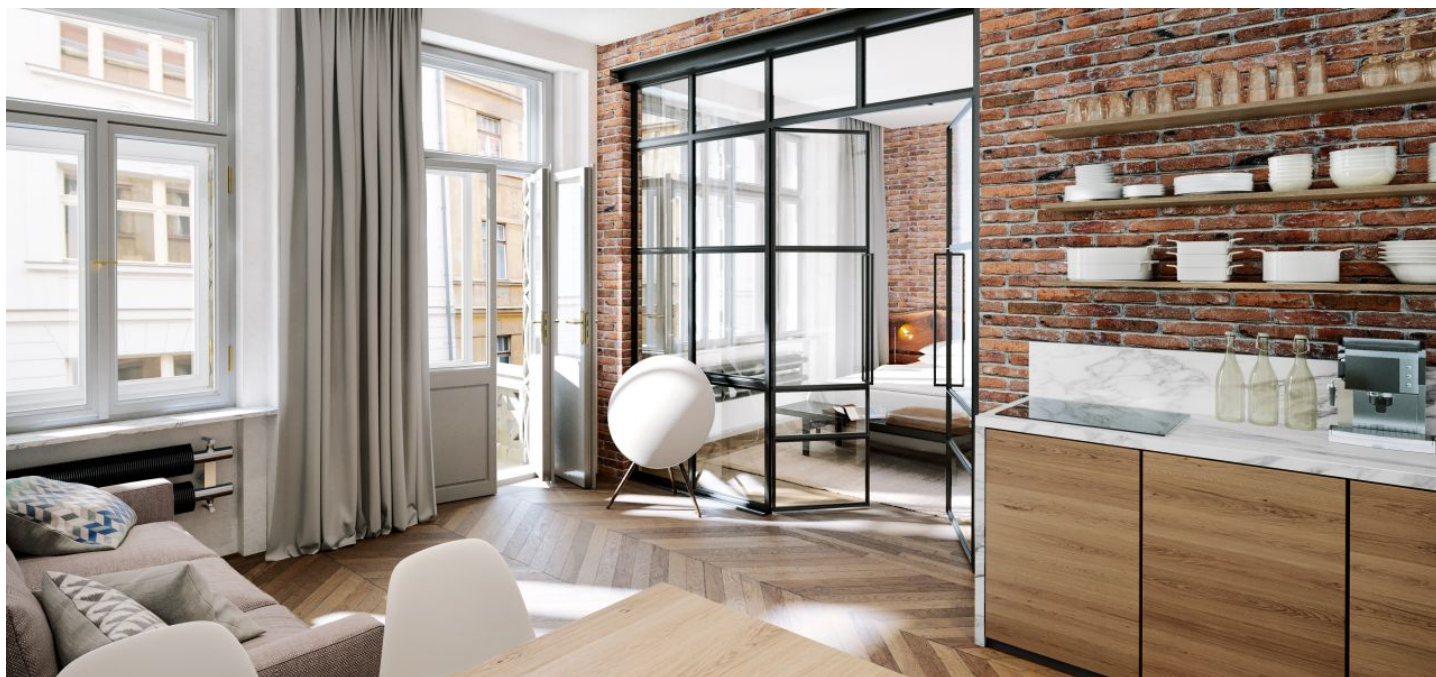




## Byt 2+kk

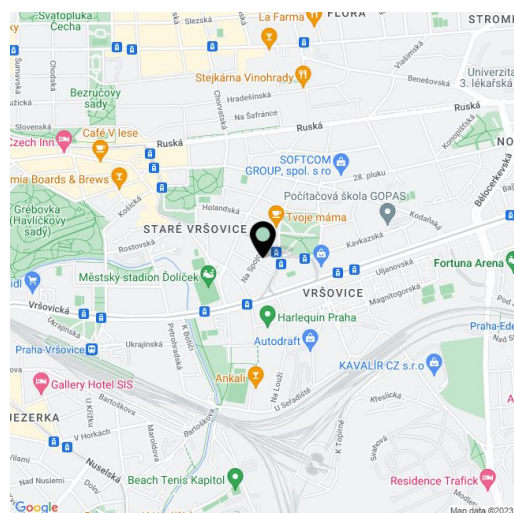
56 m<sup>2</sup>, Praha 10, Vršovice, Orelská

Predané



**Byt 2+kk**56 m<sup>2</sup>, Praha 10, Vršovice, Orelská**Predané**

Celková plocha	58 m <sup>2</sup>
Podlahová plocha*	56 m <sup>2</sup>
Balkón	2 m <sup>2</sup>
Parkovanie	-
Pivnica	Áno
PENB	G
Referenčné číslo	30887



\* Area of the unit according to the Civil Code. The area consists of the sum total area of the entire unit bounded by perimeter walls.

Kompletne dokončený byt 2 + kk s balkónom v novom projekte zrekonštruovaného secesného domu z roku 1911 **Orelská 13** situovaného v pokojnej lokalite pražských Vršovic, pár krokov od Vršovického námestia alebo kultovej ulice Krymská. Dom ponúkne starostlivo renovované spoločné priestory so zachovanými pôvodnými architektonickými prvkami ako sú lodžiové steny, schodiskové zábradlia, repliky pôvodných špaletových okien (vnútorné krídlo s jednoduchým zasklením, vonkajšie krídlo tepelne izolačné dvojsklo) či repliky pôvodných drevených dvojkridlových dverí. Plánované dokončenie máj 2019.

Dispozícia bytu na 2. poschodí orientovaného na juh do ulice ponúka priestranú obývaciu izbu s prípravou na kuchyňu, spálňu s miestom pre vstavanú skriňu, kúpeľňu a vstupnú chodbu.

Byt je ponúkaný **v dokončenom stave**. Štandardy zahŕňajú drevené masívne podlahy, obklady a dlažbu vyššej kategórie, impregnované tehlové múry, **presklený loftový múr**, štukové omietky, **mramorové okenné parapety**, **kuchynskú linku na mieru** so spotrebičmi a plne vybavenú kúpeľňu. Súčasťou kúpnej ceny je **pivnica**.

Lokalita Vršovic prechádza dynamickou premenou, za ktorou stojí nielen mestská časť, ale aj rad susedských projektov a iniciatív. Najostrejším príkladom novej tváre Vršovic je ulica Krymská, ktorú denník The New York Times označil za jednu z 12 najobľúbenejších európskych ulíc. Krymská aj jej okolie prekypujú **rýdzo lokálnymi podnikmi** - od bistier, kaviarní a domácich pekárni až po komorné kino, jogové štúdio a najrôznejšie pop-up projekty. Neďaleko sa nachádzajú **Havlíckovy sady** s vlastnou vinicou a na opačnej strane **športový areál s bazénom alebo nákupné centrum**. **Električková zastávka je vzdialená 250m od domu** a do centra Prahy sa dostanete za pár minút. Autom sa ľahko napojíte na Južnú spojku.

Plocha bytu celkom (podľa NOZ) 58,3 m<sup>2</sup>, interiér 54,6 m<sup>2</sup>, balkón 2,3 m<sup>2</sup>, pivnica 1,9 m<sup>2</sup>.

Pre viac informácií o projekte navštívte webovú stránku [Orelská13](https://www.orelska13.cz).





# Byt 2+kk

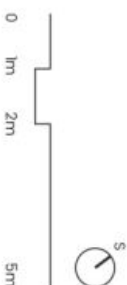
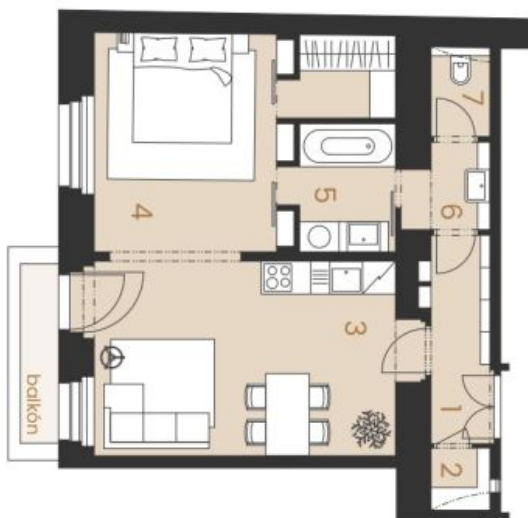
56 m<sup>2</sup>, Praha 10, Vršovice, Orelská

Predané



svoboda&williams | CHRISTIE'S  
INTERNATIONAL REAL ESTATE

Súhlasím s podrobným bytovým predstavením dispozície rezidenčného bytu. Kuchynská linka a nízkoúhľový rejsový stôl sú súčasťou dodávky bytu, ostatní je zobrazeno pouzre pre názornosť. Špeciálne pre konkrétny, povinnosť úpravu a rozsah výpočtov je predmetom prílohy "Standard nemovitosti".



byt 2+kk | 21  
2.NP

č.	místnosť	m <sup>2</sup>
1	chodba	4,2
2	komora	1,2
3	obýtná miestnosť s kuchyní	20,2
4	ložnica se šatnou	20,5
5+6	kaupelňa	6,7
7	wc	1,8
plocha bytu celkom		54,6
plocha bytu celkom dle NOZ		58,3
balkón		2,3

www.orelska13.cz  
Na Pevňáku 2, 110 00 Praha 1  
+420 257 328 281, +420 257 322 032  
info@svoboda-williams.com