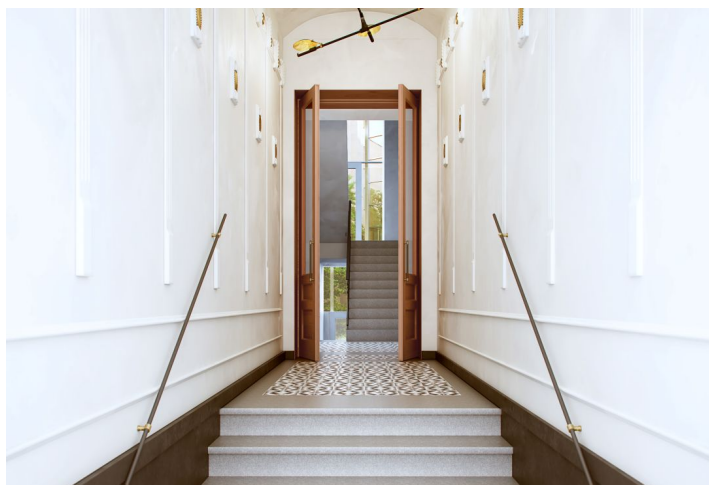
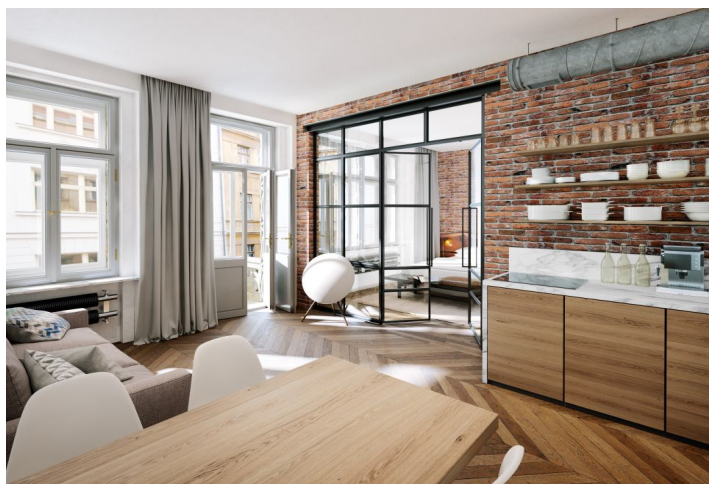




Byt 2+kk

41 m², Praha 10, Vršovice, Orelská

Predané





Byt 2+kk

41 m², Praha 10, Vršovice, Orelská**Predané**

Celková plocha	41 m ²
Parkovanie	-
Pivnica	Áno
PENB	G
Referenčné číslo	30889

Byt 2 + kk v novom projekte kompletne zrekonštruovaného secesného domu z roku 1911 [Orelská 13](#) situovaného v pokojnej lokalite pražských Vršovíc, pár krokov od vršovického námestia alebo kultovej ulice Krymská. Dom ponúka starostlivo renovované spoločné priestory so zachovanými pôvodnými architektonickými prvkami ako sú lodžiové steny, schodiskové zábradlia, repliky pôvodných špaletových okien (vnútorné krídlo s jednoduchým zasklením, vonkajšie krídlo tepelne izolačné dvojsklo) či repliky pôvodných drevených dvojkrídlových dverí. Plánované dokončenie máj 2019.

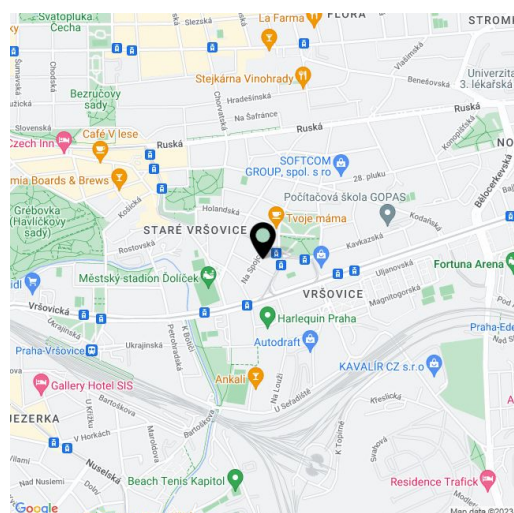
Dispozícia bytu na 2. poschodí orientovaného do zeleného vnútrobloku ponúka priestannú obývaciu izbu s prípravou na kuchyňu, spálňu s miestom pre vstavanú skriňu, kúpeľňu a vstupnú chodbu.

Byt je na predaj v stave white walls (kolaudačné minimum), teda pred dokončením finálnych povrchov a tak umožňuje budúcemu majiteľovi upraviť interiér podľa vlastných predstáv. Kúpna cena zahŕňa **pivnicu**.

Lokalita Vršovíc prechádza dynamickou premenou, za ktorou stojí nielen mestská časť, ale aj rad susedských projektov a iniciatív. Najostrejším príkladom novej tváre Vršovíc je ulica Krymská, ktorú denník The New York Times označil za jednu z 12 najobľúbenejších európskych ulíc. Krymská aj jej okolie prekyujú **rýdzo lokálnymi podnikmi** - od bistier, kaviarní a domácich pekárni až po komorné kino, jogové štúdio a najrôznejšie pop-up projekty. Neďaleko sa nachádzajú **Havlíčkovy sady** s vlastnou vinicou a na opačnej strane **športový areál s bazénom alebo nákupné centrum**. **Električková zastávka je vzdialená 250m od domu** a do centra Prahy sa dostanete za pár minút. Autom sa ľahko napojíte na Južnú spojku.

Plocha bytu celkom (podľa NOZ) 40,7 m², interiér 37,3 m², pivnica 1,6 m².

Pre viac informácií o projekte navštívte webovú stránku [Orelská13](#).



* Area of the unit according to the Civil Code. The area consists of the sum total area of the entire unit bounded by perimeter walls.



Byt 2+kk

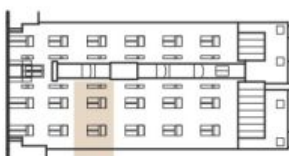
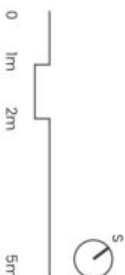
41 m², Praha 10, Vršovice, Orelská

Predané



svoboda&williams | CHRISTIE'S
INTERNATIONAL REAL ESTATE

Schéma podlažnej bytu a podlažnej dispozície súhlasí s plánom bytu. Kuchynská linka a nábytok nie sú súčasťou dodávky bytu, sú určené v súhrnnej ponuke pre nájomníka. Špeciálne pre kanceláriu povrchové úpravy a rozloženie nábytku je predmetom prílohy "Štandard nariadení".



byt 2+kk | 22
2.NP

č. miestnosť	m ²
1 chodba	3,0
2 kúpeľňa	4,9
3 chodba	3,2
4 ložnica	10,1
5 komora	0,8
6 obytná miestnosť s kuchyní	15,3
plachta bytu celkom	37,3
plachta bytu celkom dle NOZ	40,7

www.orelska13.cz

Na Pevňácké 2, 110 00 Praha 1
+420 257 328 281, +420 257 322 032
info@svoboda-williams.com