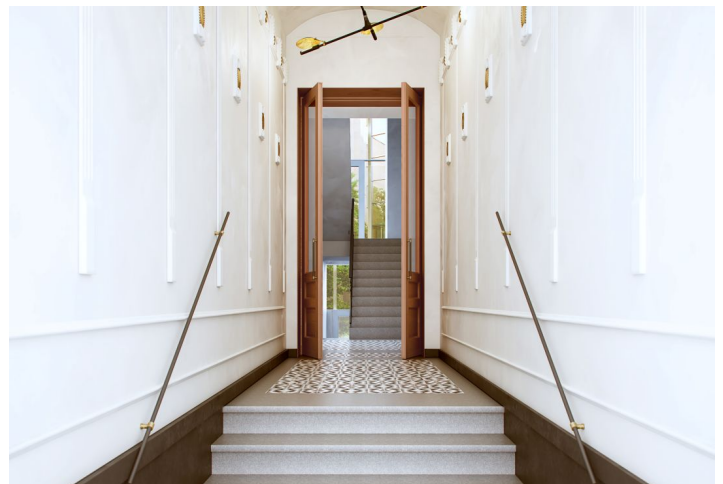




## Byt 2+kk

59 m<sup>2</sup>, Praha 10, Vršovice, Orelská

Predané





## Byt 2+kk

59 m<sup>2</sup>, Praha 10, Vršovice, Orelská

Predané

Celková plocha	59 m <sup>2</sup>
Parkovanie	-
Pivnica	Áno
PENB	G
Referenčné číslo	30896

**Byt 2 + kk** v novom projekte kompletne zrekonštruovaného secesného domu z roku 1911 **Orelská 13** situovaného v pokojnej lokalite pražských Vršovíc, pár krokov od vršovického námestia alebo kultovej ulice Krymská. Dom ponúka starostlivo renovované spoločné priestory so zachovanými pôvodnými architektonickými prvkami ako sú lodžiové steny, schodiskové zábradlia, repliky pôvodných špaletových okien (vnútorné krídlo s jednoduchým zasklením, vonkajšie krídlo tepelne izolačné dvojsklo) či repliky pôvodných drevených dvojkrídlových dverí. Plánované dokončenie máj 2019.

Dispozícia bytu na 4. podlaží orientovaného na juh do ulice ponúka priestornú obývaciu izbu s prípravou na kuchyňu, spálňu so šatníkom, kúpeľňu a vstupnú chodbu.

Byt je na predaj v stave white walls (kolaudačné minimum), teda pred dokončením finálnych povrchov a tak umožňuje budúcemu majiteľovi upraviť interiérové podľa vlastných predstáv. Kúpna cena zahŕňa **pivnicu**.

Lokalita Vršovíc prechádza dynamickou premenou, za ktorou stojí nielen mestská časť, ale aj rad susedských projektov a iniciatív. Najostrejšim príkladom novej tváre Vršovíc je ulica Krymská, ktorú denník The New York Times označil za jednu z 12 najobľúbenejších európskych ulíc. Krymská aj jej okolie prekyujú **rýdzo lokálnymi podnikmi** - od bistier, kaviarní a domácich pekárňí až po komorné kino, jogové štúdio a najrôznejšie pop-up projekty. Neďaleko sa nachádzajú **Havlíčkovy sady** s vlastnou vinicou a na opačnej strane **športový areál s bazénom alebo nákupné centrum**. **Električková zastávka je vzdialená 250m od domu** a do centra Prahy sa dostanete za pár minút. Autom sa ľahko napojíte na Južnú spojku.

Plocha bytu celkom (podľa NOZ) 58,7 m<sup>2</sup>, interiér 51,8 m<sup>2</sup>, pivnica 1,9 m<sup>2</sup>.

Pre viac informácií o projekte navštívte webovú stránku [Orelská13](https://www.orelska13.cz).



\* Area of the unit according to the Civil Code. The area consists of the sum total area of the entire unit bounded by perimeter walls.





## Byt 2+kk

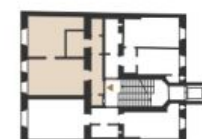
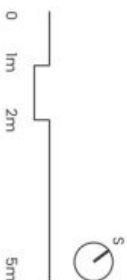
59 m<sup>2</sup>, Praha 10, Vršovice, Orelská

Predané



svoboda&williams | CHRISTIE'S  
INTERNATIONAL REAL ESTATE

Schéma podlahy bytu představuje dispoziční řešení bytu. Kuchynská linka a nábytkové řešení součástí dodávky bytu, zázemí je zobrazeno pouze pro informaci. Specifikace pro konstrukci, povrchové úpravy a rozsah výbavy je předmětem přílohy "Standard nemovitosti".



byt 2+kk | 41  
4.NP

č.	místnost	m <sup>2</sup>
1	chodba	4,4
2	komora	1,2
3	obytňá místnost s kuchyní	20,6
4	ložnice se šatnou	17,1
5+6	koupelna	6,7
7	wc	1,8
plocha bytu celkem		51,8
plocha bytu celkem dle NOZ		58,7

www.orelska13.cz

Na Pevňáku 2, 110 00 Praha 1  
+420 257 328 281, +420 257 322 032  
info@svoboda-williams.com