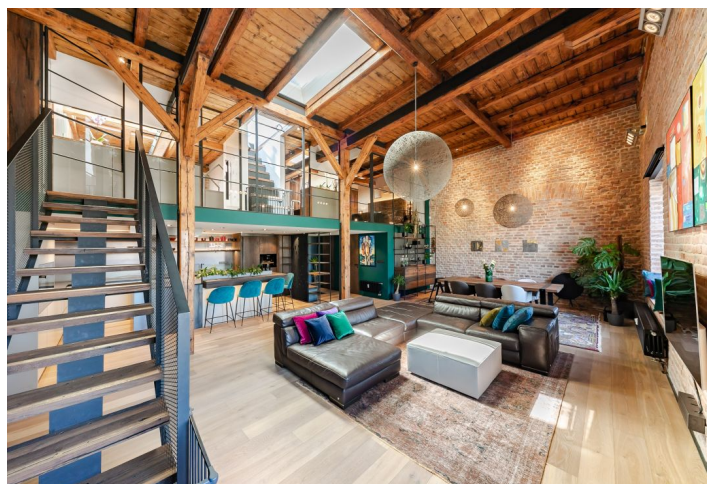




Byt 3+kk

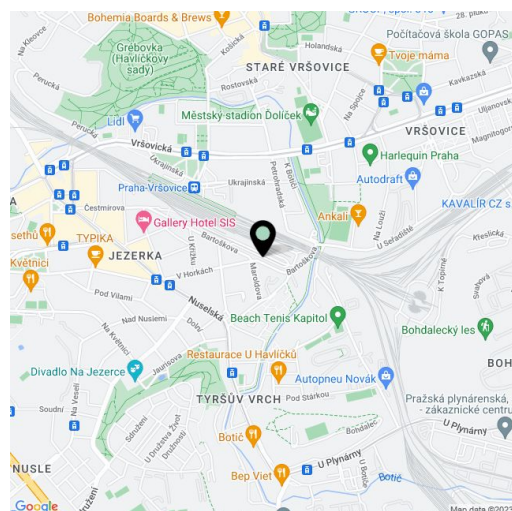
146 m², Praha 4, Nusle, Bartoškova

Predané



**Byt 3+kk**146 m², Praha 4, Nusle, Bartoškova**Predané**

Celková plocha	216 m ²
Podlahová plocha*	146 m ²
Terasa	70 m ²
Parkovanie	garážové státie
Garáž	Áno
Pivnica	-
Poplatky za služby	6 700 Kč mesačne
PENB	G
Referenčné číslo	31048



* Area of the unit according to the Civil Code. The area consists of the sum total area of the entire unit bounded by perimeter walls.

Unikátny mezonetový loft v industriálnom štýle s 70metrovou terasou sa nachádza v objekte bývalého parného mlyna z r. 1909, ktorý sa pri poslednej rekonštrukcii v roku 2004 premenil na atraktívne miesto na bývanie v lokalite so všetkými službami a rýchlym dosahom centra.

Vstupnú úroveň na 3. podlaží tvorí veľkoryso poňatá obývacia izba (83 m²), kúpeľňa s WC, komora a predsieň. O úroveň vyššie sa nachádza otvorená galéria, 2 spálne, šatník a kúpeľňa s WC. Súčasťou bytu je aj **veľká strešná terasa s pergolou a letnou kuchyňou** a výhľadom na zalesnený vrch Bohdalec.

Súčasný vzhľad dostal byt v r. 2018. V interiéri je pôsobivo skombinovaná trojvrstvá **dubová podlaha** s kamennou a tehlovou mozaikou Devon, povrch terasy je z brazílskeho dreva **Garapa**. Špičkové kuchynské spotrebiče nesú značky Miele (parná rúra s mikrovlnnou, rúra na pečenie, chladnička, mraznička), Liebherr (vinotéka) a Küppersbusch (varná doska, umývačka), sanita a armatúry Catalano, Hatria, Riho a Grohe, vykurovacie telesá Zehnder. Zdrojom tepla je centrálna plynová kotolňa. Zeleň na terase udržiava **automatická závlaha Gardena**. Súčasťou vybavenia sú aj bezpečnostné protipožiarne vstupné dvere s trezorovým zámkom, zabezpečovací systém s napojením na PCO, zabudovaný príručný trezor. Kúpna cena zahŕňa aj sedacie súpravy a jedáľenské stoličky Natuzzi a nábytok zákazkovej výroby. K jednotke prislúcha **garážové státie**. Objekt bývalého parného mlyna je bez výťahu, bol vystavaný na začiatku 20. storočia podľa projektu Bohumila Grófa a posledná rekonštrukcia prebehla v r. 2004.

Štvrť Nusle sa v posledných rokoch stáva čoraz obľúbenejším miestom k životu, vznikajú tu príjemné podniky, do nových bytov sa sťahujú ľudia vyžadujúci kvalitné služby. Funguje tu všetka infraštruktúra a centrum je vzdialené okolo 10 minút jazdy električkou aj autom alebo 5 minút vlakom - stanica bude čoskoro vďaka novému podchodu pohodlne dostupná od domu pešo. Ďaleko nie je do **parku Jezerka**, na Tyršův vrch s športoviskami a tenisovými kurtami či na Bohdalec, prechádzkou možno pohodlne dôjsť aj do Grébovky.

Interiér 145,8, terasa 70,6 m².