



## Rodinný dom 5+1

266 m<sup>2</sup>, Praha 6, Bílá Hora

Cena na vyžiadanie





## Rodinný dom 5+1

266 m<sup>2</sup>, Praha 6, Bílá Hora

## Cena na vyžiadanie

Celková plocha	266 m <sup>2</sup>
Pozemok	525 m <sup>2</sup>
Zastavaná plocha	110 m <sup>2</sup>
Záhrada	415 m <sup>2</sup>
Podlahová plocha	232 m <sup>2</sup>
Terasa	34 m <sup>2</sup>
Parkovanie	Áno
Garáž	Áno
Pivnica	Áno
PENB	G
Referenčné číslo	31373

**Prakticky riešený rodinný dom s dvojgarážou, saunou, množstvom úložných priestorov a upravenou záhradou stojí v pokojnej vilovej štvrti Prahy 6 umiestnenej priamo pod vyhlídkou a pamätným miestom Bílá Hora.**

Vstupnú úroveň tvorí obývacia izba s jedálňou a príslušnou kuchyňou, odkiaľ je možné vstúpiť na **terasu**. Ďalej je tu špajza, predsieň, samostatná toaleta, upratovacia komora a zádverie. Na 1. poschodí sú umiestnené 2 spálne, pracovňa s balkónom, kúpeľňa (sprchovací kút, 2 umývadlá), samostatná toaleta a galéria. 2. poschodie je vyhradené hlavnej spálni so šatníkom a kúpeľňou (sprchovací kút, umývadlo, oddelená toaleta). Suterén ukrýva **vínnu pivnicu, saunu** so sociálnym zariadením a odpočinkovou zónou, technickú miestnosť, pracovňu a pivnicu.

Prvorepubliková vilka bola pred cca 20 rokmi kompletne zrekonštruovaná pod vedením architekta Petra Koláča a potom priebežne modernizovaná. Súčasťou vybavenia je **krb** v obývacej izbe, plávajúce podlahy, drevené okná s vnútornými roletami, zabezpečovacie zariadenie, **centrálny vysávač** alebo zhadzovanie bielizne. Kuchynská linka má indukčnú varnú dosku, spotrebiče značiek AEG, Electrolux a Whirlpool. Vykurovanie kondenzačným plynovým kotlom Vaillant. Kúpna cena zahŕňa všetko vyobrazené zariadenie. Dominantou starostlivo udržiavanej **zavlažovanej záhrady** sú 2 mohutné smrek, ktoré dopĺňajú okrasné kríky a ovocné stromy. Dvojgaráž s vjazdom priamo z ulice je umiestnená tak, aby nerušila estetický dojem zo záhrady.

Miesto má dobré spojenie do centra aj na letisko. Z blízkej zastávky MHD jazdia priame električkové spoje na Národnú triedu, na Malú Stranu či na Letnú. Električkou a autobusom možno pohodlne dôjsť k stanici metra linky A (Petřiny alebo Hradčanská). 1 minútu jazdy električkou je vzdialená materská a základná škola, v pešom dosahu je dom detí a mládeže. Príjemnou prechádzkou možno dôjsť do **obory Hvězda** aj do lesoparku Řepy. V blízkom okolí sú supermarket, hobbymarkety aj malé obchodíky, niekoľko reštaurácií a kaviarní.

Úžitková plocha 266 m<sup>2</sup>, terasa 20,9 m<sup>2</sup> a 12,6 m<sup>2</sup>, zastavaná plocha 110 m<sup>2</sup>, záhrada 415 m<sup>2</sup>, pozemok 525 m<sup>2</sup>.

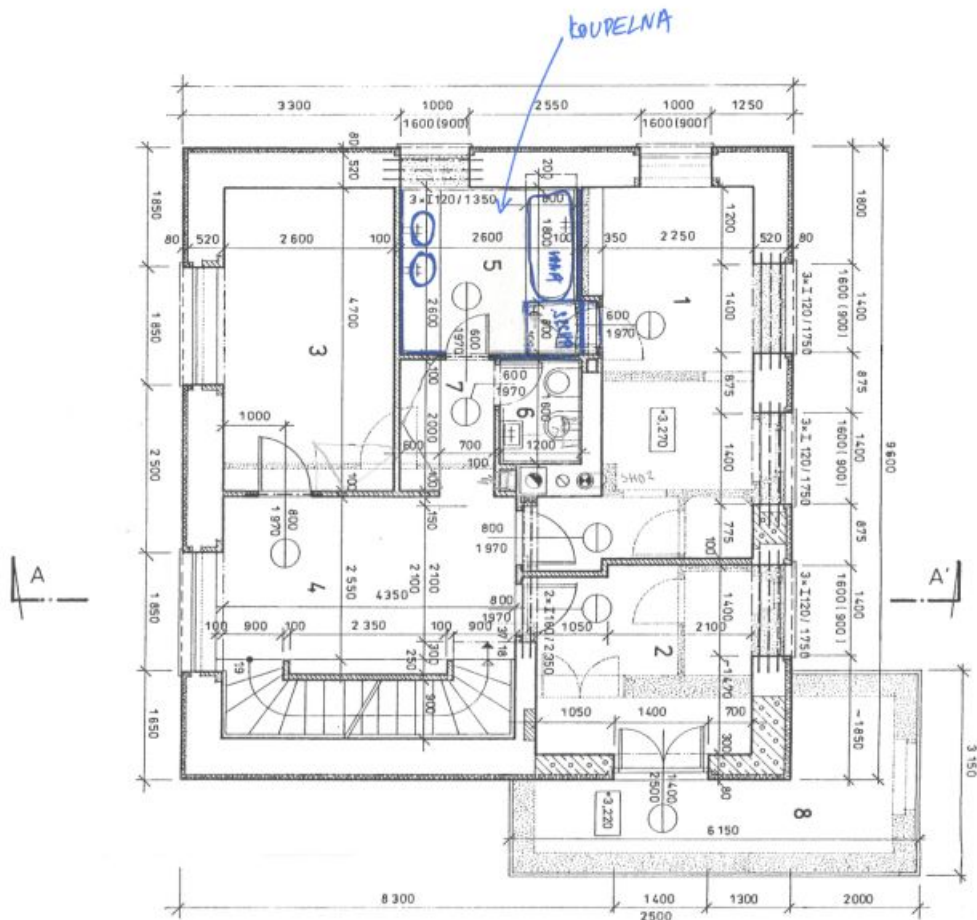




# Rodinný dom 5+1

266 m<sup>2</sup>, Praha 6, Bílá Hora

Cena na vyžiadanie



Legenda miestností

Ozn	Nazev	Plocha v m <sup>2</sup>	Podlaha	Stena
1	Ložnice 1	14,1	Parkey	Bílá maľba
2	Pokoj	9,1	Parkey	Bílá maľba
3	Ložnice 2	12,3	Parkey	Bílá maľba
4	Hala	11,1	Parkey	Bílá maľba
5	Koupeľna	6,8	Ker. dlažba	Ker. obklad
6	Toaletna	1,9	Ker. dlažba	Ker. obklad
7	Šatna	2,6	Parkey	Bílá maľba
8	Terasa	12,6	Dlažba	-

Legenda hmot

- Stavajúcí konstrukcie
- Vyboúrané konstrukcie
- Nosné zdiwo Hebel nebo Porotherm
- Zdiwo z cihel plyných na MVC
- Dělící příčky Hebel 100, 150 mm
- Tepelné izolace
- Izolace proti vodě

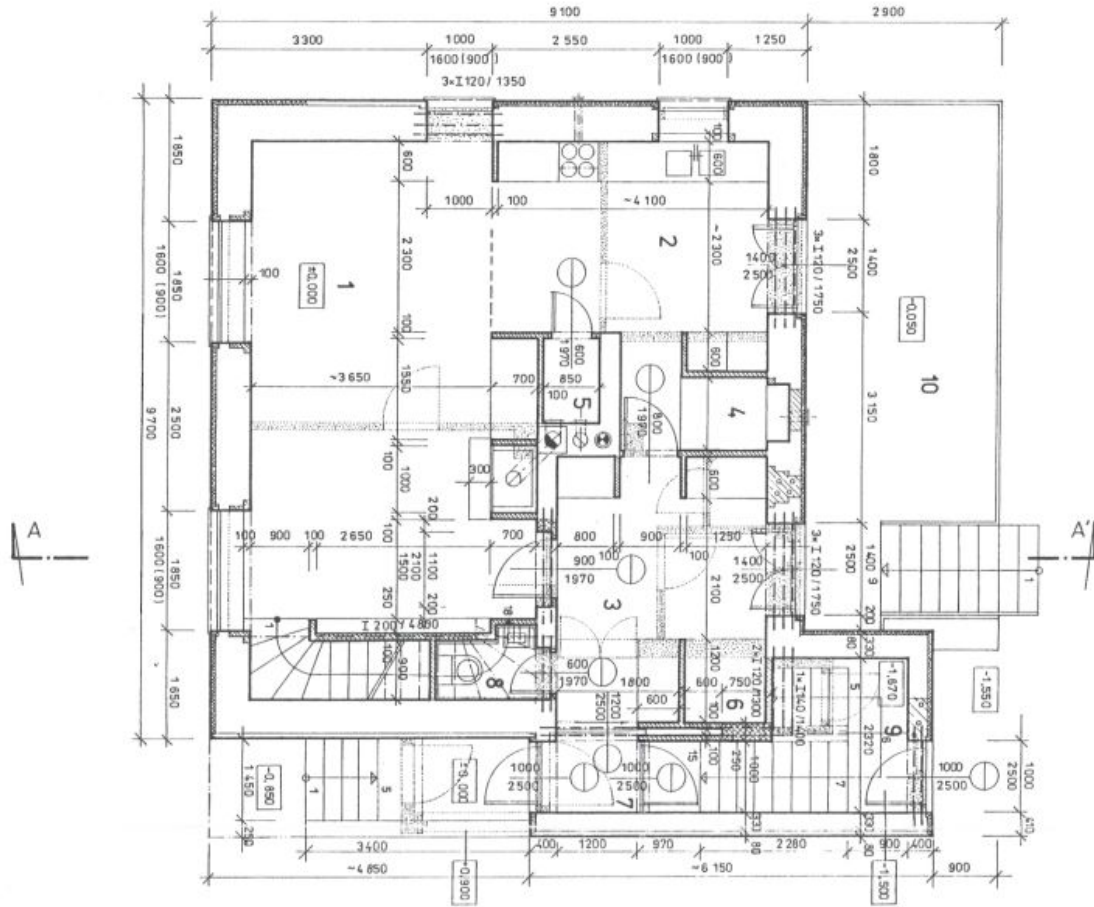




# Rodinný dom 5+1

266 m<sup>2</sup>, Praha 6, Bílá Hora

Cena na vyžiadanie



## Legenda hmot

- Stávajúcej konštrukcie
- Vybourané konštrukcie
- Nosné zdivo Hebel alebo Porotherm
- Zdivo z cihel plyných na MVC
- Dielič prítky Hebel 100, 150 mm
- Tepelné izolácie
- Izolácie proti vode



## Legenda miestnosti

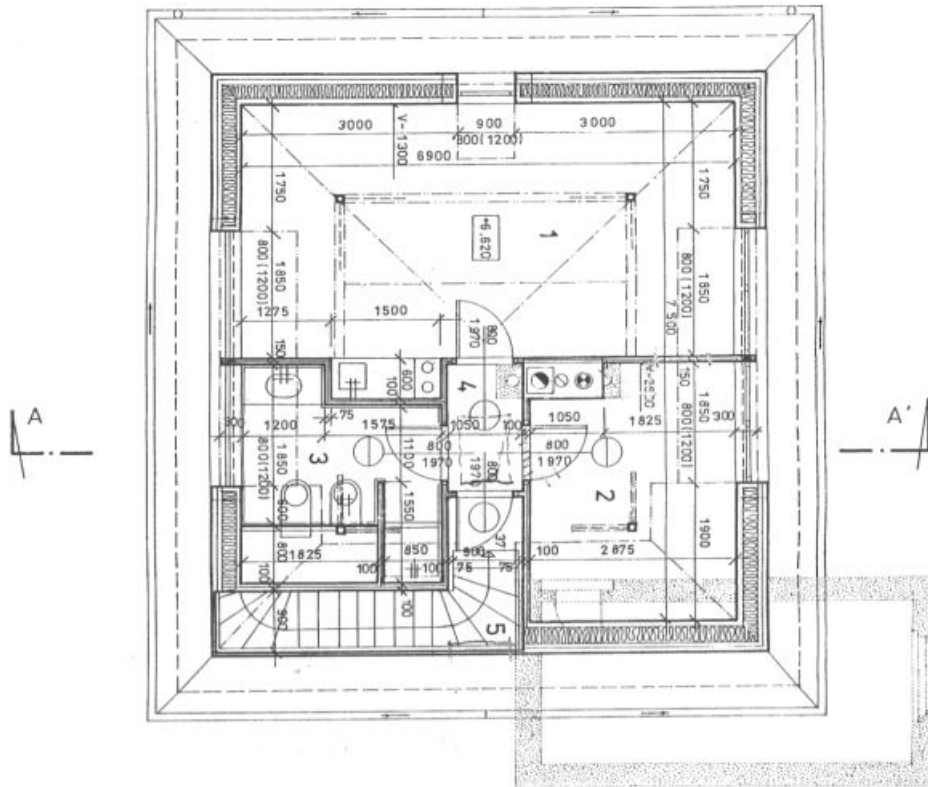
Ozn.	Nazev	Plocha v m <sup>2</sup>	Podlaha	Stena
1	Obyvaci pokoj	27,3	Parkety	Bílá maľba
2	Kuchyňa	14,7	Parkety	Bílá maľba
3	Vstupná hala	10,2	Ker. dlažba	Bílá maľba
4	Spíž	1,5	Ker. dlažba	Ker. obklad
5	Komora	1,1	Ker. dlažba	Bílá maľba
6	Salna	1,5	Ker. dlažba	Bílá maľba
7	Zadverí	1,2	Ker. dlažba	Bílá maľba
8	WC	1,4	Ker. dlažba	Ker. obklad
9	Schodište	-	Ker. dlažba	Bílá maľba
10	Terasa	20,9	Ker. dlažba	-



# Rodinný dom 5+1

266 m<sup>2</sup>, Praha 6, Bílá Hora

Cena na vyžiadanie



**Legenda hmot**

	Stávajúcí konstrukcie
	Vybourané konstrukcie
	Nosné zdiwo alebo Porotherm
	Zdiwo z cihel plyných na MVC
	Deľicí príčky Hebel 100, 150 mm
	Konstrukcie z betonu B20 prostého
	Železobetonové konstrukcie
	Sádkkartonové príčky
	Tepeľné izolácie
	Izolácie proti vode



**Legenda miestností**

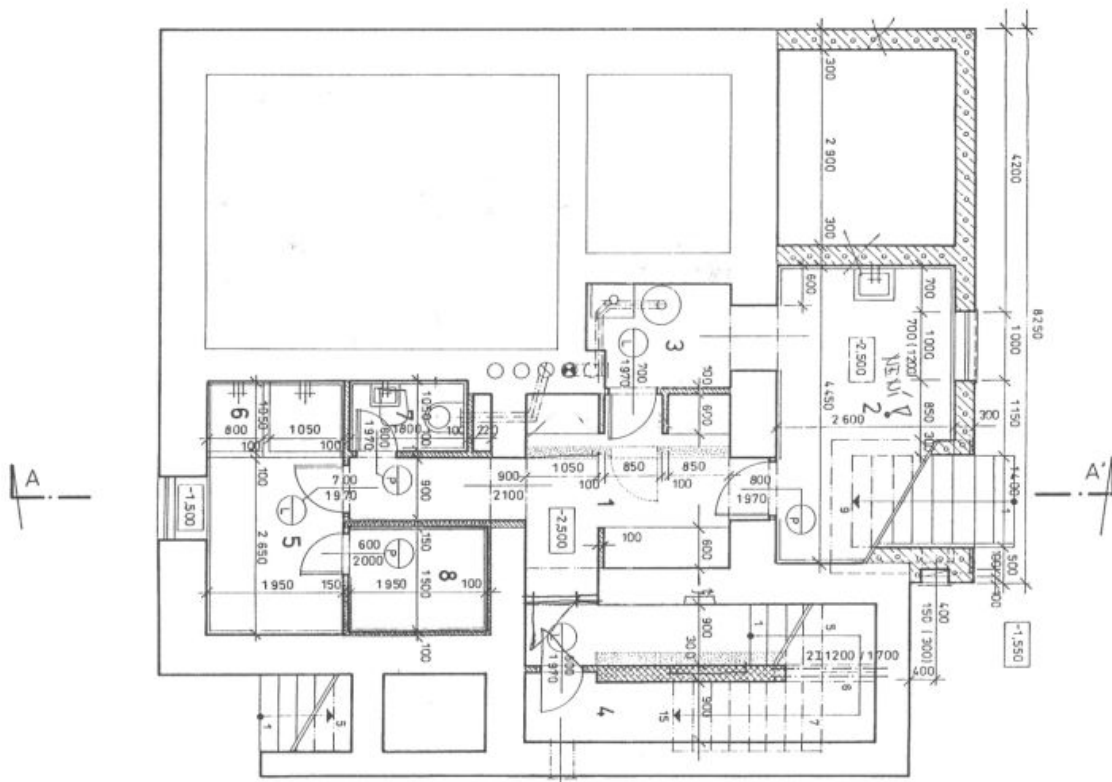
Ozn.	Název	Plocha v m <sup>2</sup>	Podlaha	Stena
1	Obyvacia pokoj	25,7	Parkety	Bílá malba
2	Ložnice	10,3	Parkety	Bílá malba
3	Kuchynka + WC	6,5	Ker. dlažba	Ker. obklad
4	Chodba	2,0	Parkety	Bílá malba
5	Schodisko	-	Drev. obklad	Bílá malba



# Rodinný dom 5+1

266 m<sup>2</sup>, Praha 6, Bílá Hora

Cena na vyžiadanie



- Legenda hmot**
- Stavujúcej konštrukcie
  - Vybúvané konštrukcie
  - Nosné zdiwo Hebel alebo Porotherm
  - Zdiwo z cihiel plyných na MVC
  - Dŕiev. príčky Hebel 100, 150 mm
  - Tepelné izolácie
  - Izolácie proti vode



**Legenda miestností**

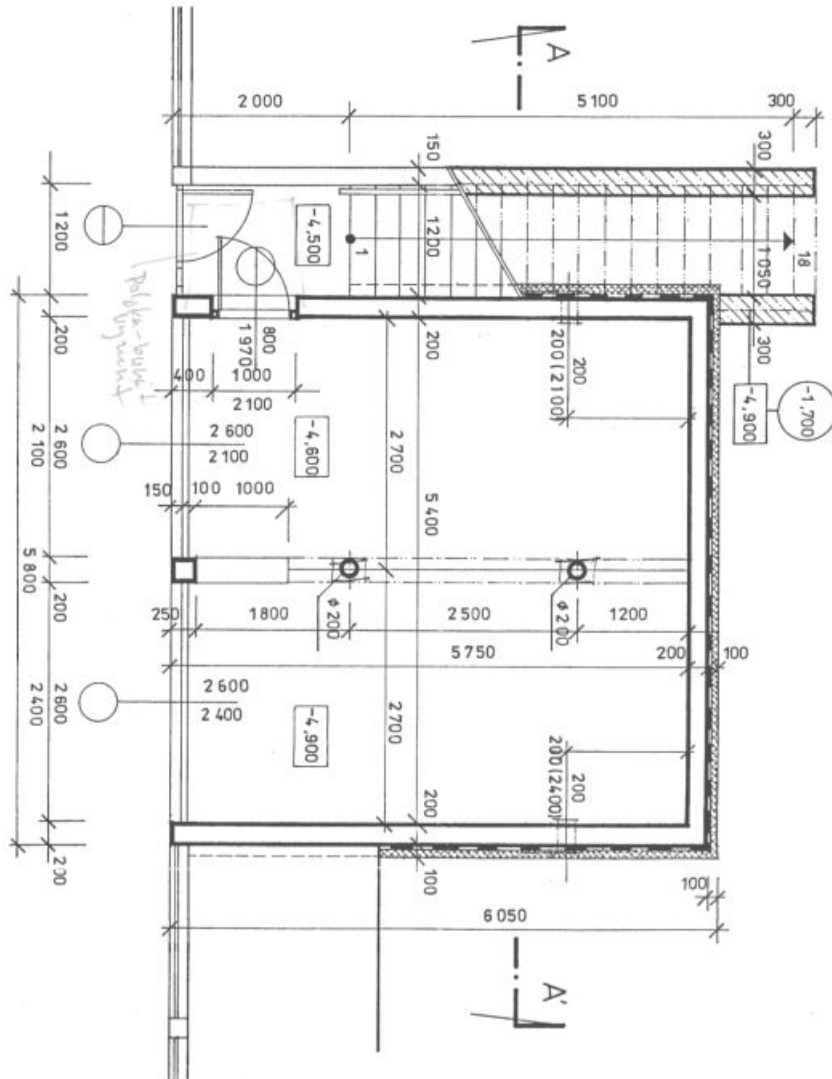
Ozn.	Názov	Plocha v m <sup>2</sup>	Podlaha	Stena
1	Hala	11,5	Ker. dlažba	Bílá maľba
-2	Prádlna	14,6	Ker. dlažba	Ker. obklad
3	Košína	4,1	Ker. dlažba	Bílá maľba
4	Sklad	4,5	Ker. dlažba	Bílá maľba
5	Odpočívacia	5,2	Ker. dlažba	Ker. obklad
6	Sprecha	2,2	Ker. dlažba	Ker. obklad
7	WC	1,9	Ker. dlažba	Ker. obklad
8	Sauna	3,0	Ker. dlažba	Drev. obklad



# Rodinný dom 5+1

266 m<sup>2</sup>, Praha 6, Bílá Hora

Cena na vyžiadanie



Legenda hmot

	Stavajúcej konštrukcie
	Vybúrané konštrukcie
	Nosné zdivo Hebel alebo Porotherm
	Zdivo z cihel plyných na MYC
	Deľiací priečky Tiebel 100, 150 mm
	Konštrukcie z betonu B20 prostého a slabé využitie
	Zelezobetónové konštrukcie