



Rodinný dom 16+1

440 m², Praha 4, Šeberov

Predané





Rodinný dom 16+1

440 m², Praha 4, Šeberov

Predané

Pozemok	702 m ²
Zastavaná plocha	191 m ²
Záhrada	511 m ²
Parkovanie	Áno
Garáž	Áno
Pivnica	-
PENB	C
Referenčné číslo	31620

Viacgeneračný rodinný dom s juhovýchodne orientovanou záhradou, garážou a dvorom s parkovacími miestami stojí v pokojnej lokalite južnej pražskej štvrť Šeberov. Budova je v súčasnosti prispôsobená ako sídlo spoločnosti, ale rovnako dobre môže slúžiť aj na bývanie.

Vstupné podlažie tvoria 4 väčšie a 4 menšie miestnosti, kúpeľňa, toaleta, vstupná hala a garáž s priamym vstupom do domu. Na 1. poschodí je centrálna hala, 4 izby (teraz kancelárie), kúpeľňa a toaleta. 2. poschodie je tvorené bytom s obývacou izbou, kuchyňou, 2 spálňami, kúpeľňou, samostatnou toaletou a halou.

Dom je po rekonštrukcii, pri ktorej boli použité nadštandardné materiály. Je tu **klimatizácia**, kuchyňa a kúpeľne sú plne zariadené, dom je napojený na PCO. Kúpna cena zahŕňa všetko vybavenie. Kúrenie plynové. Súčasťou pozemku je **čistočne kryté parkovisko minimálne pre 6 vozov** a urastená, starostlivo upravená záhrada.

Tradičná vilová štvrť sa rozkladá na území pôvodnej historickej vsi Hrnčíře, ktorá je dnes súčasťou Prahy 4, v príjemnom prostredí s rybníkmi, **prírodnou pamiatkou Hrnčířskej lúky** a Kunratickým potokom. Občianska vybavenosť sa nachádza v rýchlom dojazde, priamo pri dome je **medzinárodná materská škola**, ďalšia škôlka je v tesnej blízkosti. Z miesta je ľahké napojenie na diaľnicu D1 a na Pražský okruh, cesta zo stanice metra Opatov sem trvá autobusom 8 minút. V blízkosti vedie cyklotrasa.

Úžitková plocha cca 440 m², zastavaná plocha 191 m², záhrada 511 m², pozemok 702 m².

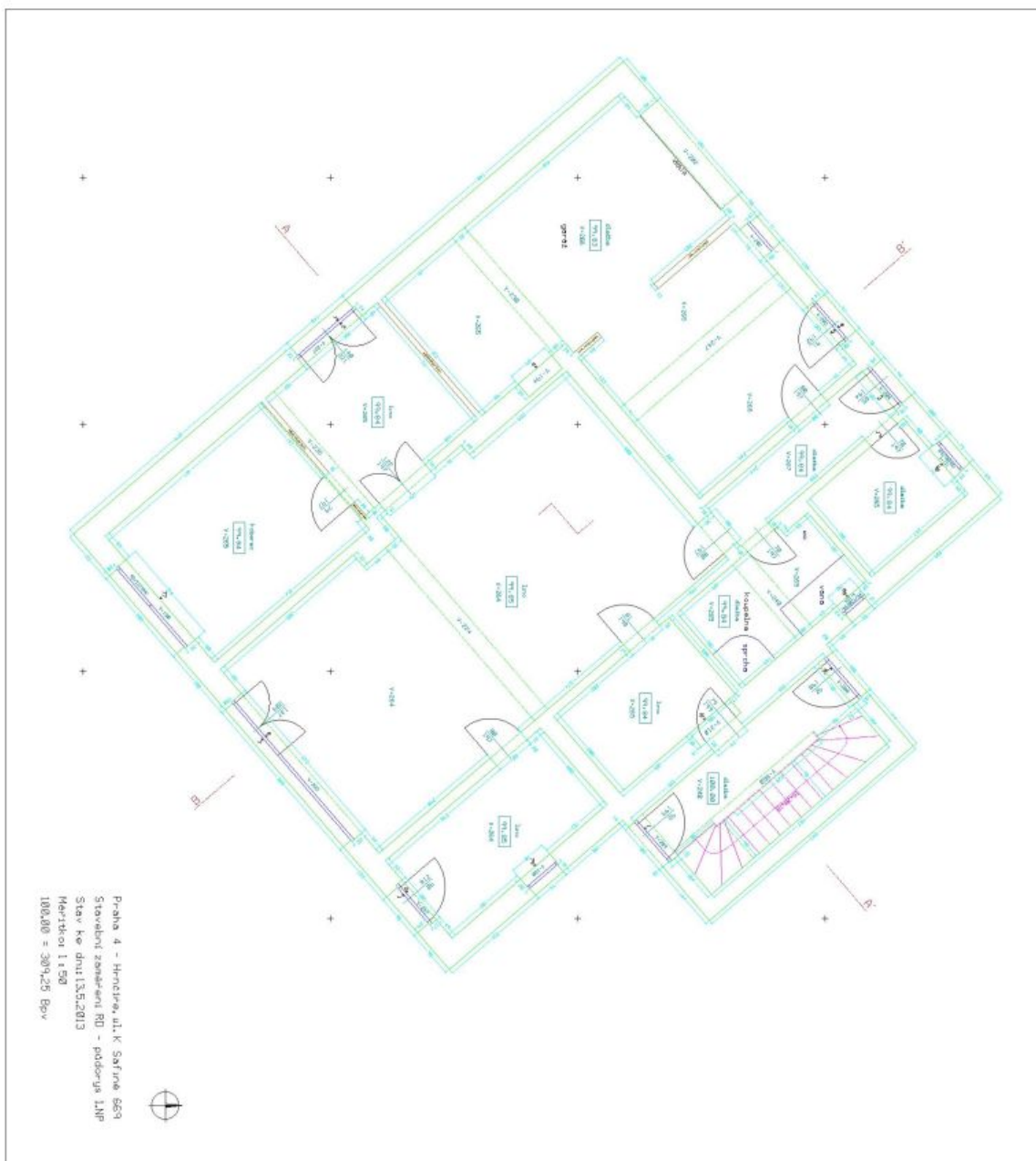
Dom je skolaudovaný ako objekt na bývanie s vymedzenými 2 bytovými jednotkami.



Rodinný dom 16+1

440 m², Praha 4, Šeberov

Predané

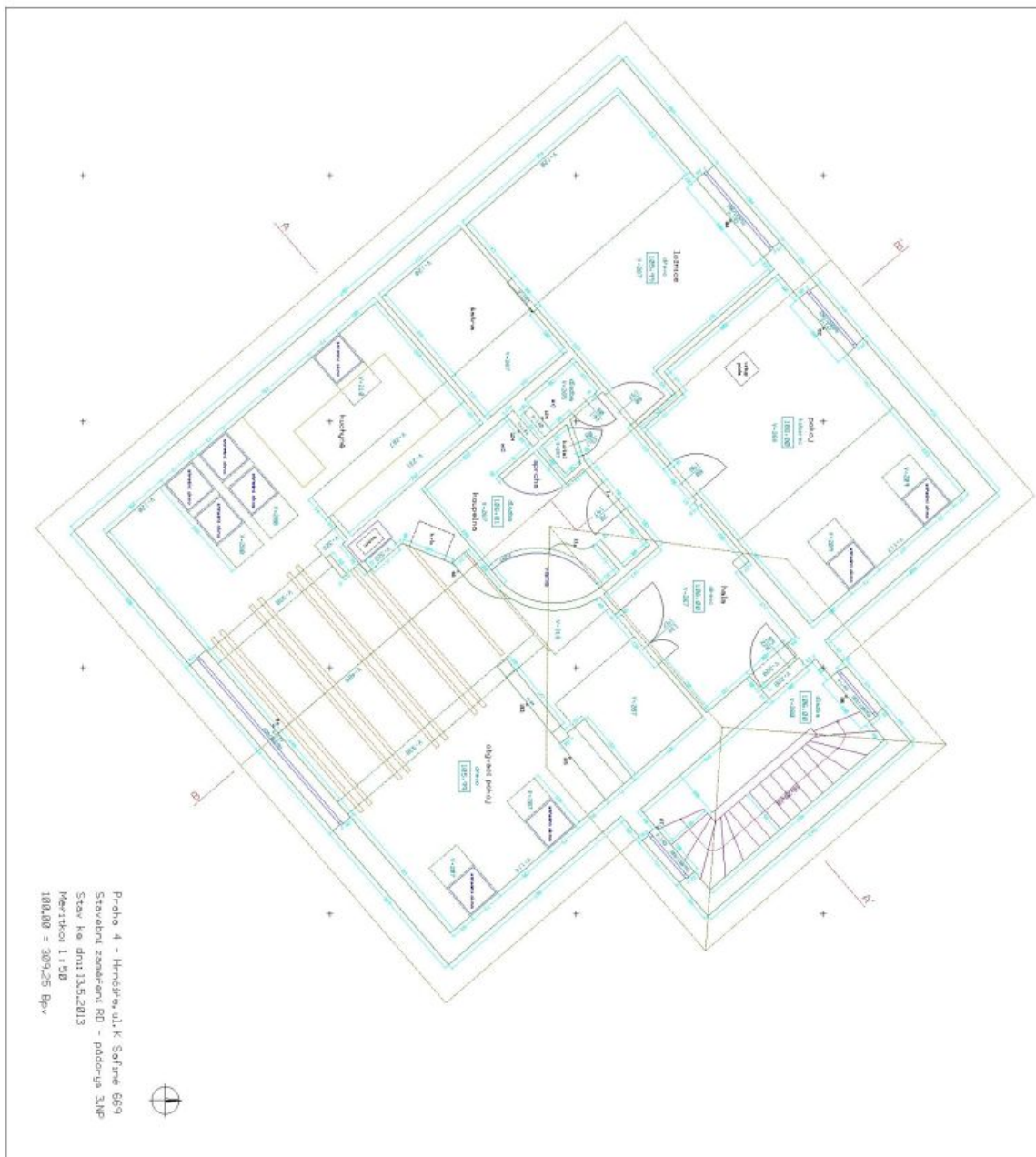




Rodinný dom 16+1

440 m², Praha 4, Šeberov

Predané





Rodinný dom 16+1

440 m², Praha 4, Šeberov

Predané

