



## Byt 6 izbový

228 m<sup>2</sup>, Praha 6, Dejvice, Ke Kulišce

Predané







## Byt 6 izbový

228 m<sup>2</sup>, Praha 6, Dejvice, Ke Kulišce

Predané

Celková plocha	228 m <sup>2</sup>
Parkovanie	Áno
Garáž	Áno
Pivnica	-
PENB	G
Referenčné číslo	31711

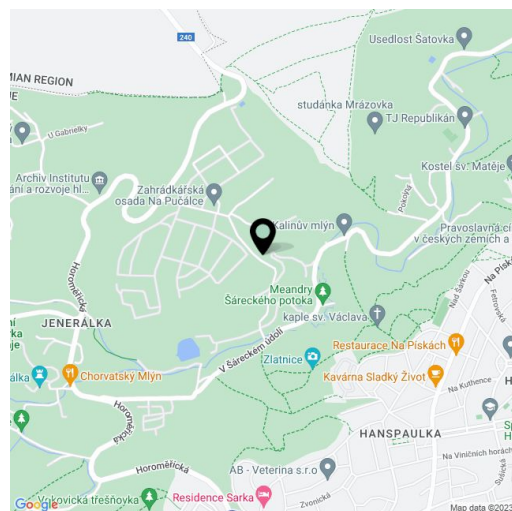
**Trojpodlažný mezonetový byt s terasou a záhradou, pripomínajúci radový rodinný dom, je umiestnený v komornom bytovom dome, ktorý je súčasťou uzavretého rezidenčného komplexu zasadeného do krásnej krajiny Šáreckého údolia.**

Dispozíciu vstupného podlažia tvorí obývacia izba s kuchyňou, jedálňou a vstupom na **juhovýchodne orientovanú zastrešenú terasu**, ďalej kúpeľňa a predsieň s hlavným vchodom zo záhrady. Na poschodí sa nachádzajú 3 spálne a kúpeľňa, v suteréne na úrovni dolnej záhrady je samostatná bytová jednotka s veľkou miestnosťou využívanou momentálne ako **fitness**, pracovňa so vstupom na vlastnú záhradku, hosťovská spálňa, kúpeľňa a komora.

Vybavenie zahŕňa **drevené podlahy** a **drevené eurookná** s vnútornými žalúziami, **krb** a radiátory z mliečneho skla v obývacej izbe a plne vybavenú kuchynskú linku so vstavanými spotrebičmi Gorenje v bielej farbe (varná doska indukčná). Parkovanie v **dvojgaráži** s priamym vstupom do suterénu. Vykurovanie elektrické.

Byt je súčasťou uzavretého komplexu **Dubový mlyn** s nonstop recepciou, 12 samostatnými vilami, 4 vilovými rezidenciami, rybníkom a reštaurovaným mlynom. Z miesta je nádherný výhľad na okolité lesy alebo na **kostol sv. Mateja**. Výhodou je tiež skvelá dostupnosť letiska aj **medzinárodných škôl** (Global Preschool, ISP v Nebušiciach, Riverside School v Sedlci). Kúsok od domu je autobusová zastávka, spoje jazdia k stanici metra linky A **Dejvická** 14 minút. V tesnej blízkosti vedú turistické chodníky i pohodlné cyklotrasy na mnohé obľúbené výletné ciele.

Interiér 228,48 m<sup>2</sup>, terasa 149,27 a 15,63 m<sup>2</sup>.



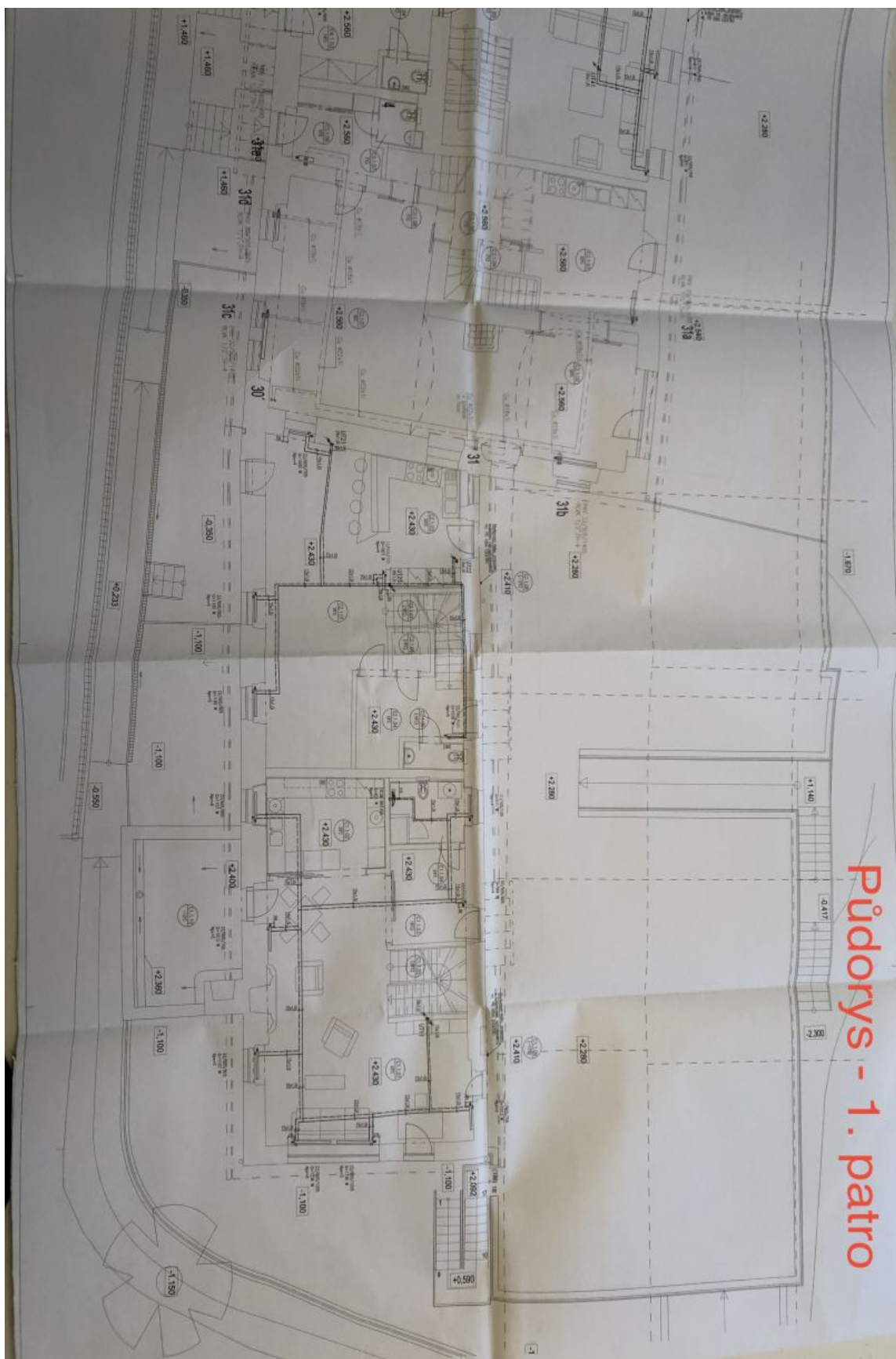
\* Area of the unit according to the Civil Code. The area consists of the sum total area of the entire unit bounded by perimeter walls.



## Byt 6 izbový

228 m<sup>2</sup>, Praha 6, Dejvice, Ke Kulišce

Predané

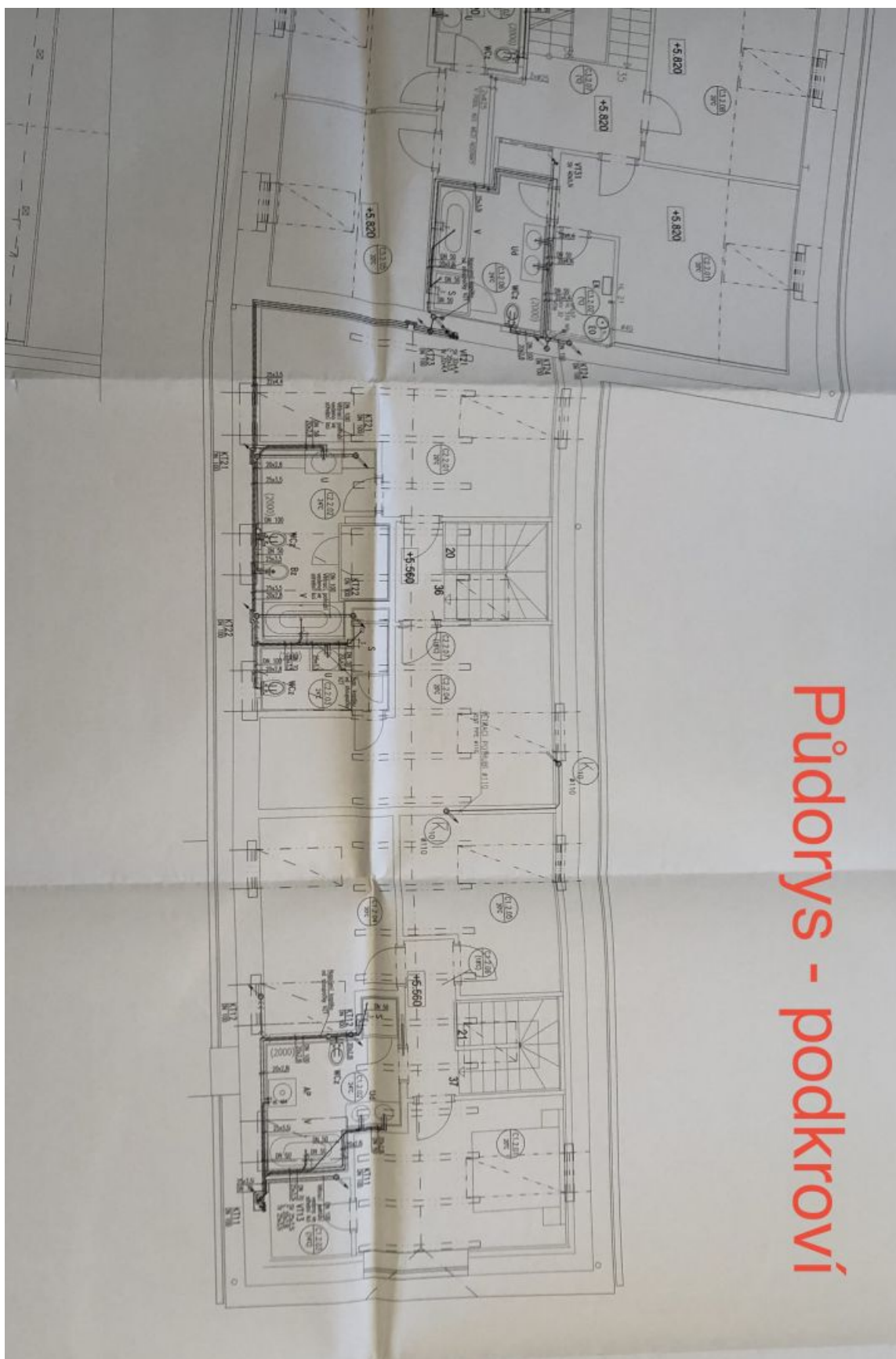




## Byt 6 izbový

228 m<sup>2</sup>, Praha 6, Dejvice, Ke Kulišce

Predané



Půdorys - podkroví



