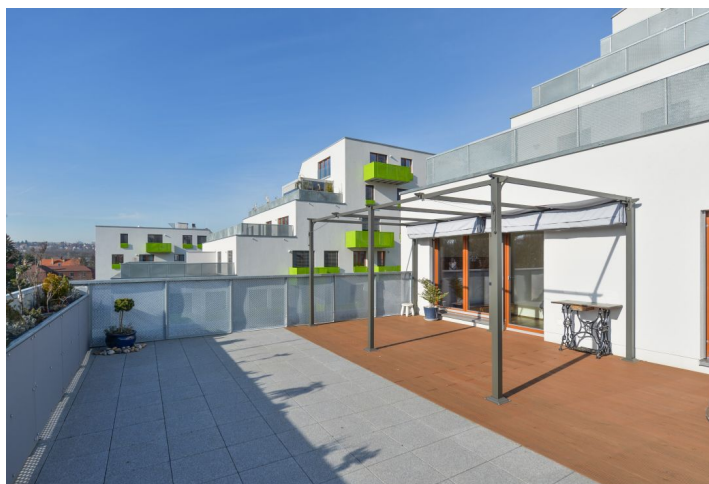




Byt 3 izbový

69 m², Praha 10, Strašnice, U Hranic

Prenajaté





Byt 3 izbový

69 m², Praha 10, Strašnice, U Hranic

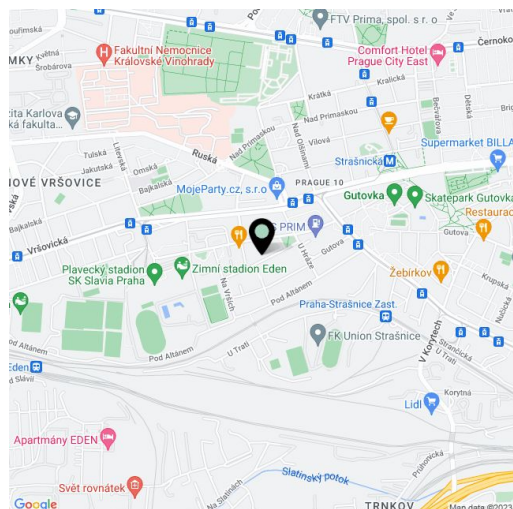
Prenajaté

Celková plocha	132 m ²
Podlahová plocha*	69 m ²
Terasa	63 m ²
Parkovanie	Áno
Garáž	Áno
Pivnica	Áno
PENB	B
Referenčné číslo	31724
K dispozícii od	Ihneď

Ponúkame moderný nezariadený byt s veľkou terasou (63 m²) a 2 kúpeľňami na 4. poschodí nedávno postaveného rezidenčného projektu Terasy Strašnice v pokojnej ulici v rezidenčnej zástavbe s početnou zeleňou v okolí. Lokalita v blízkom dosahu stanice metra Strašnická a plnej občianskej vybavenosti (obch. Centrum Eden, Tesco), s mnohými možnosťami športového vyžitia (zimný štadión HC Slavia Praha, športové centrá Gutovka a SK Slavia - rozľahlý areál s vnútornými i vonkajšími bazénmi, atletický štadión, futbalový štadión Eden Aréna a ďalšie).

Interiér ponúka obývaciu izbu s plne vybavenou kuchyňou a južne orientovanou terasou s výhľadom do pôvodnej rezidenčnej zástavby a okolitej zelene, 2 samostatné spálne, ďalej 2 kúpeľne (sprchovací kút / vaňa), samostatnú toaletu s bidetovou sprchou a vstupnú chodbu.

Drevené podlahy, dlažba, bezpečnostné vstupné dvere, francúzske okná, centrálné vykurovanie, kuch. spotrebiče Bosch, indukčná varná doska, umývačka, chladnička Liebherr, markíza a bezúdržbové rastliny na terase, **pivnica**. K dispozícii je **jedno garážové státie** (v cene). Poplatky za spoločné služby, vodu a vykurovanie sú 3800 Kč mesačne. Záloha na elektrinu sa hradí zvlášť.

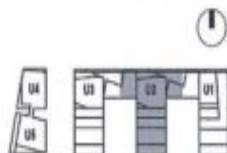


* Area of the unit according to the Civil Code. The area consists of the sum total area of the entire unit bounded by perimeter walls.

**Byt 3 izbový**69 m², Praha 10, Strašnice, U Hranic**Prenajaté****BU20423**

dispozície: 3+kk

podlaží: 4.NP



č.m.	Místnost	m ²
01	Chodba	8,5
02	WC	1,4
03	Komora	3,2
04	Koupelna	4,5
05	Obývací pokoj + kk	27,1
06	Ložnice	12,0
07	Pokoj	12,1
	Plocha místností	68,8
08	Terasa	63,1

Upozornění: Obrázek půdorysu představuje dispoziční řešení bytu. Zobrazený nábytek, pračka a kuchyňská linka nejsou součástí dodávky. Umístění zařízení bytu je uváděno pouze orientačně, přesná specifikace rozvodů a jejich možného napojení bude určena v prováděcí projektové dokumentaci. Plochy jednotlivých místností v zobrazeném schématu se mohou mírně lišit. Investor se zavazuje seznámit klienta se skutečným stavem dle prováděcí dokumentace.



M 1:100

