



Byt 5-izbový

166 m², Praha 5, Hlubočepy, Pod Ateliéry

Prenajaté





Byt 5-izbový

166 m², Praha 5, Hlubočepy, Pod Ateliéry

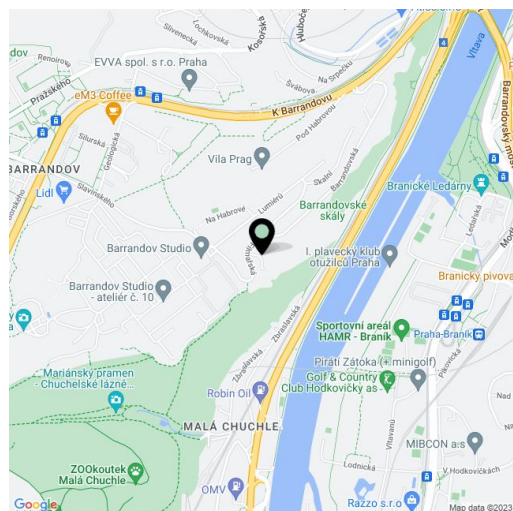
Prenajaté

Celková plocha	251 m ²
Podlahová plocha*	166 m ²
Terasa	85 m ²
Parkovanie	Áno
Garáž	Áno
Pivnica	-
PENB	B
Referenčné číslo	31757
K dispozícii od	Ihneď

Tento reprezentatívny penthouse s 85 m² terasou a úchvatným nerušeným výhľadom na mesto je súčasťou nového komorného projektu Barrandovská zahrada. Na mieste prvorepublikového domu v pôvodnej vilovej zástavbe starého Barrandova vyrástla moderná nízkoenergetická rezidencia kombinujúca súdobú architektúru a neopozeraný dizajn s mnohými benefitmi rodinných domov. Rozľahlý pozemok, ktorý je zo všetkých strán obklopený vysokými stromami bol pretvorený na súkromnú záhradu s miestami na stretávanie ako detské ihrisko, ohnisko či pergola s výhľadom do údolia Vltavy. Pozemok leží priamo na hrane útesu barrandovského skalného masívu, na ktorý nadväzuje rozľahlé zalesnené územie Chuchelského hája. Všetka občianska vybavenosť je pritom na dosah ruky, rovnako ako zastávky MHD či napojenie na hlavné cestné ťahy.

Slnecný interiér tvorí priestraná obývacia izba s plne vybavenou kuchyňou, jedálenským priestorom a pôsobivým výhľadom, hlavná spálňa s en-suite kúpeľňou (sprchovací kút, toaleta), 2 detské spálne, zdieľaná kúpeľňa (vaňa, sprchovací kút, toaleta), malá spálňa / pracovňa, samostatná toaleta pre hostí, technická komora a vstupná chodba. Všetky izby majú prístup na terasu vedúcu takmer po celom obvode bytu. Byt sa nachádza na 4. poschodí s výtahom.

Vysoký štandard vybavenia, vstavané skrine vo všetkých spálňach a chodbe, **luxusné drevené podlahy**, veľkoformátová dlažba a obklady, bezfalcové dvere, veľkopošňé okná, centrálné vykurovanie, podlahové kúrenie v kúpeľniach, indukčná varná doska, umývačka, mikrovlnná rúra, **pivničné kóje**. V cene sú zahrnuté **2 parkovacie státi v garáži**. Poplatky za spoločné služby a spotrebu energií sú hradené zvlášť. K dispozícii od mája 2019.



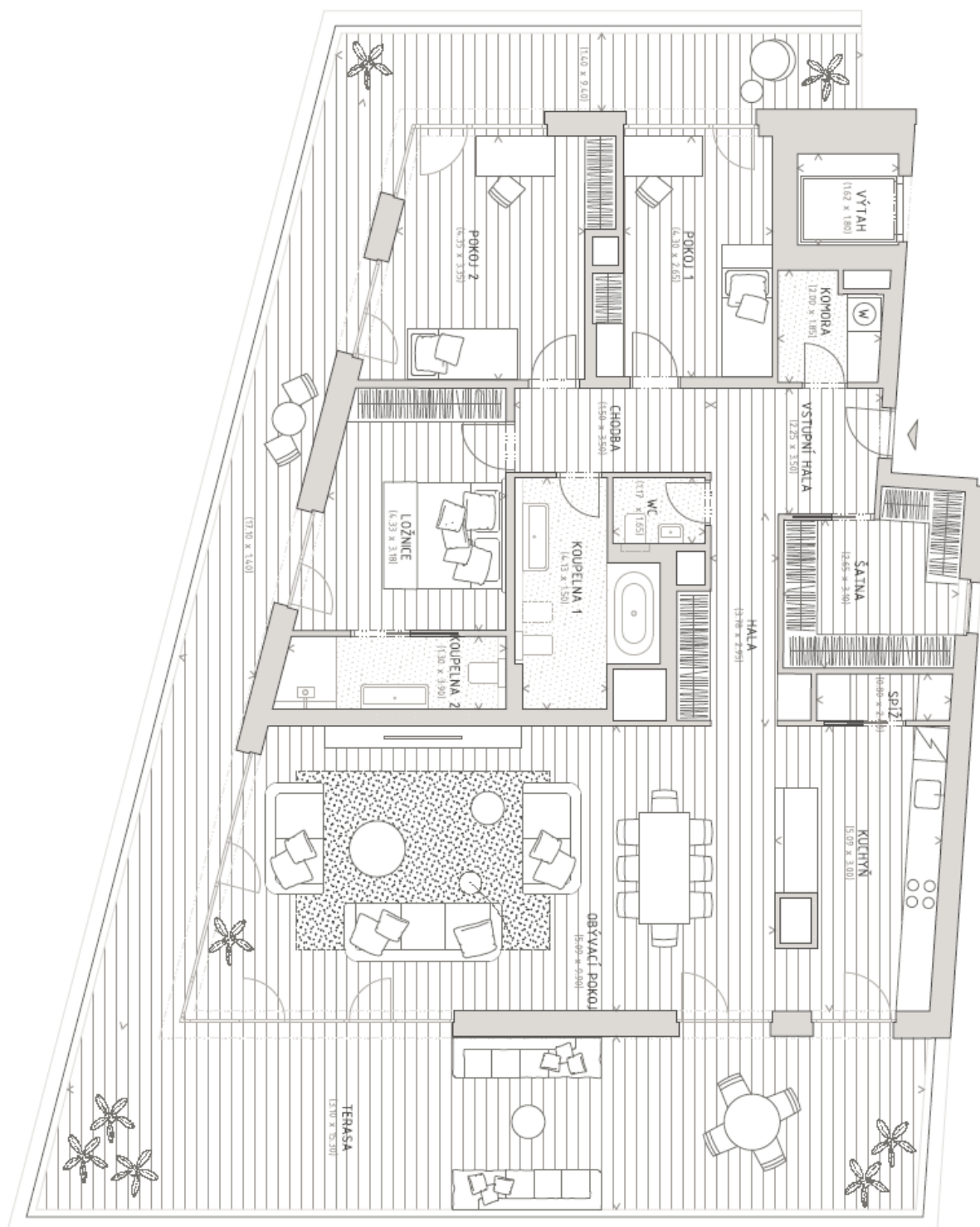
* Area of the unit according to the Civil Code. The area consists of the sum total area of the entire unit bounded by perimeter walls.



Byt 5-izbový

166 m², Praha 5, Hlubočepy, Pod Ateliéry

Prenajaté



**Byt 5-izbový**166 m², Praha 5, Hlubočepy, Pod Ateliéry**Prenajaté****LEGENDA MÍSTNOSTÍ**

Název	Plocha (m ²)	Podlaha
VSTUPNÍ HALA	7,90	dřevěná
CHODBA	5,30	dřevěná
HALA	5,20	dřevěná
OBÝVACÍ POKOJ	48,30	dřevěná
KUCHYŇ	15,30	dřevěná
KOMORA	3,40	keramická
ŠATNA	9,10	dřevěná
SPÍŽ	2,00	dřevěná
POKOJ 1	12,40	dřevěná
POKOJ 2	16,00	dřevěná
KOUPELNA 1	7,90	keramická
WC	1,90	keramická
LOŽNICE	14,10	dřevěná
KOUPELNA 2	5,20	keramická
ČISTÁ PODLAHOVÁ PLOCHA	154,00	
PODLAHOVÁ PLOCHA K ZASTAVĚNÍ	166,40	
VENKOVNÍ PLOCHY		
TERASA	84,50	dřevěný rošt
OSTATNÍ		
SKLEP	2,80	stěrka