



## Pozemok

753 m<sup>2</sup>, Praha 5, Velká Chuchle

Predané

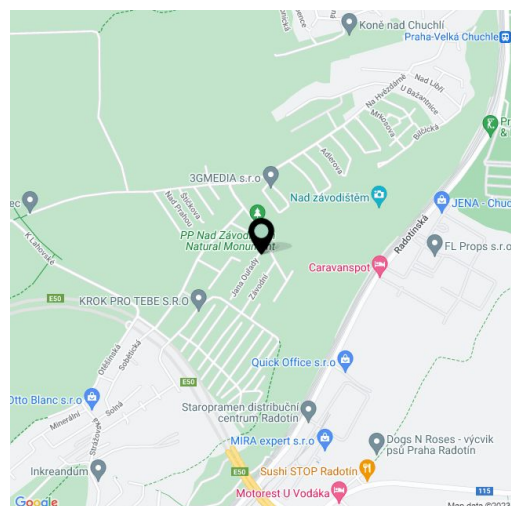




## Pozemok

753 m<sup>2</sup>, Praha 5, Veľká Chuchle**Predané**

Cena za m <sup>2</sup>	13 944 Kč
Celková plocha	753 m <sup>2</sup>
Typ pozemku	Bývanie
Referenčné číslo	31798



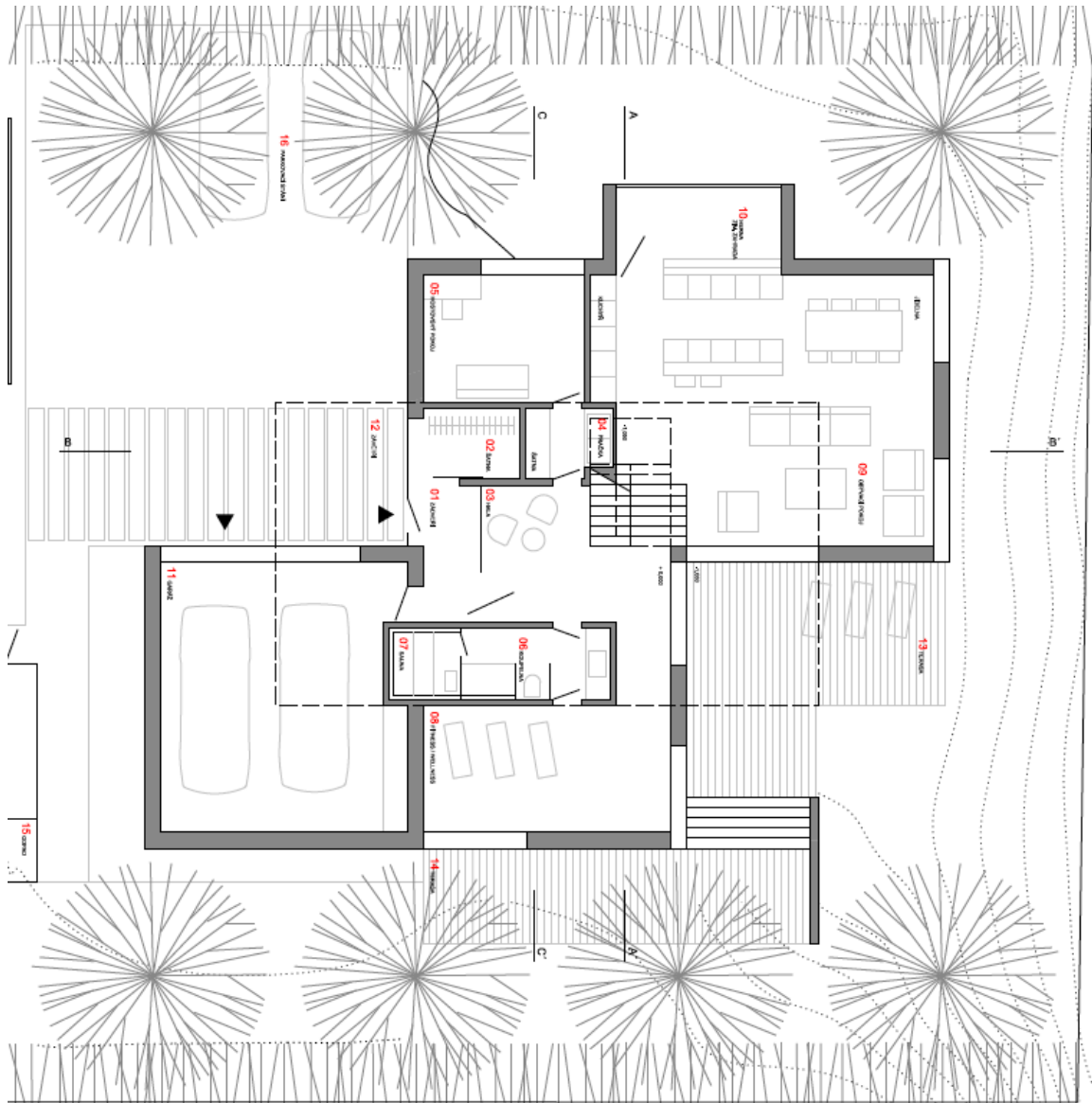
**Pozemok o výmere 753 m<sup>2</sup> s platným stavebným povolením a projektovou štúdiou na výstavbu rodinného domu leží v atraktívnej lokalite vo Veľkej Chuchli priamo nad dostihovým závodiskom, na mieste s krásnymi výhľadmi na Prahu, rieku aj zalesnené okolie.**

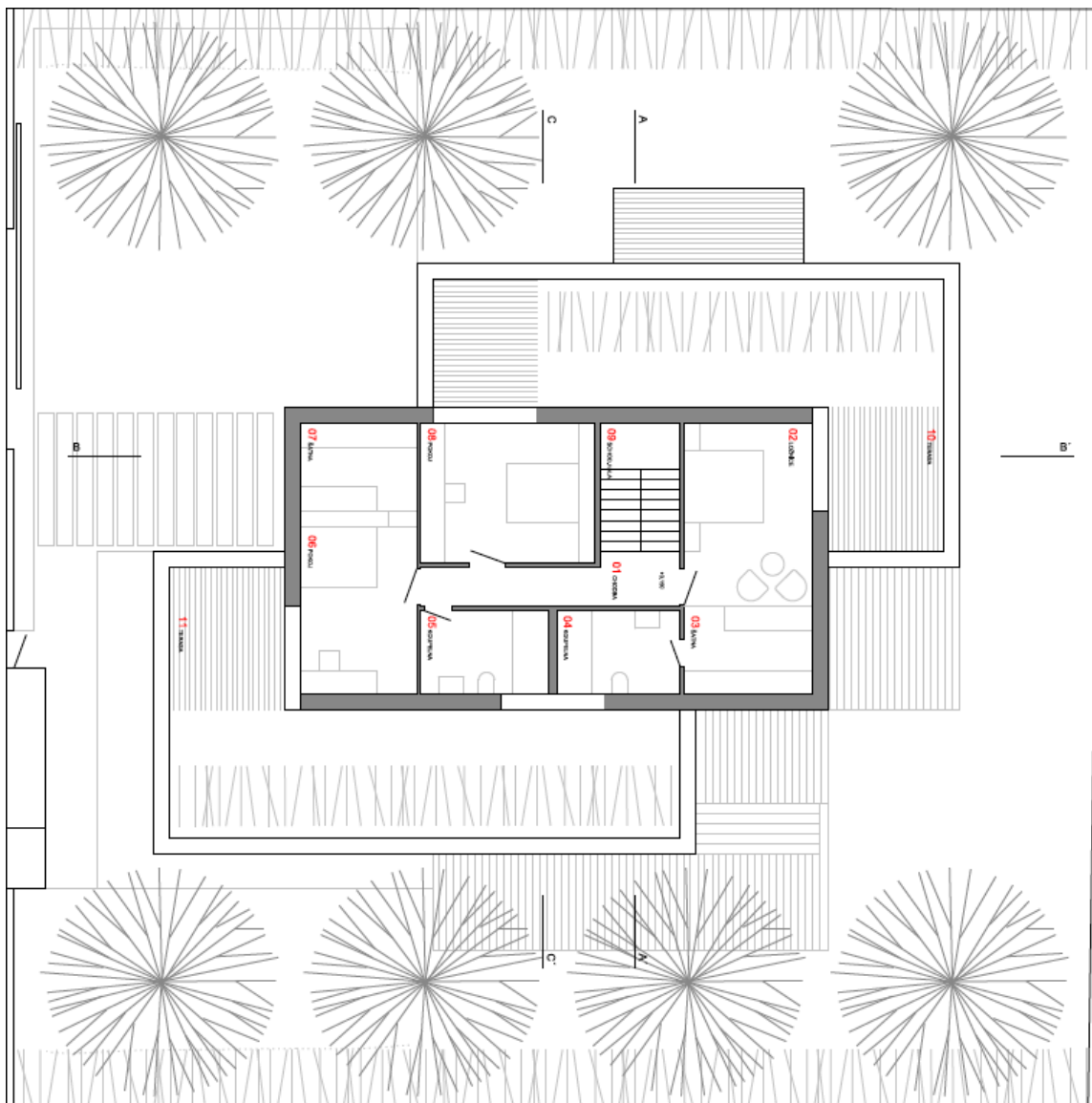
Pozemok je svahovitý smerom na východ a je pripravený na zástavbu. Prípojky inžinierskych sietí sú na hranici pozemku, prízjazd je z novej osvetlenej komunikácie. V susedstve pozemku práve vznikajú vily od renomovaného ateliéru A69, čoskoro by v blízkosti malo pribudnúť námestie s obchodmi, kaviarňami a ďalšími službami.

Na pozemku je možné postaviť vilu s 2 podlažiami. Projektovú štúdiu, ktorá je súčasťou ponuky, pripravila **architektonická kancelária EA - architekti**. Štúdiu navrhuje vilu s pochôdnou plochou a zelenou strechou. Súčasťou interiéru môže byť dvojgaráž, priestor pre fitness a wellness, kúpeľňa s toaletou a sprchovacím kútom, šatník, izba pre hostí / pracovňa, obývacia izba, jedáleň a kuchyňa s vyššou svetlou výškou a veľkými presklenými plochami smerom do záhrady a arkier slúžiaci ako zimná záhrada či herňa. Na poschodí sú naplánované 3 spálne s 2 kúpeľňami a 2 šatníkmi. Návrh vily počíta so zastavanou plochou cca 230 m<sup>2</sup>, úžitková plocha by mala byť okolo 260 m<sup>2</sup>.

V blízkosti je detské ihrisko a autobusová zastávka MHD, cesta k stanici metra linky B Smíchovské nádraží trvá 15 minút. Autom je miesto ľahko dostupné po Strakonickéj ulici, **rýchle je tiež napojenie na Pražský aj Mestský okruh**. V centre Veľkej Chuchle je materská a základná škola, pošta, potraviny, sokolovňa alebo knižnica, v rýchlej dojazdovej vzdialenosti sú ďalšie služby a školy. Veľkou výhodou polohy pozemku je okrem výhľadov tiež tesná spätosť s prírodou. Veľký prírodný park Radošinský-Chuchelský háj začína len pár krokov od budúcej vily a ponúka nepreberné množstvo výletných trás pešo, na bicykli či v zime na bežkách.

Plocha pozemku 753 m<sup>2</sup>.



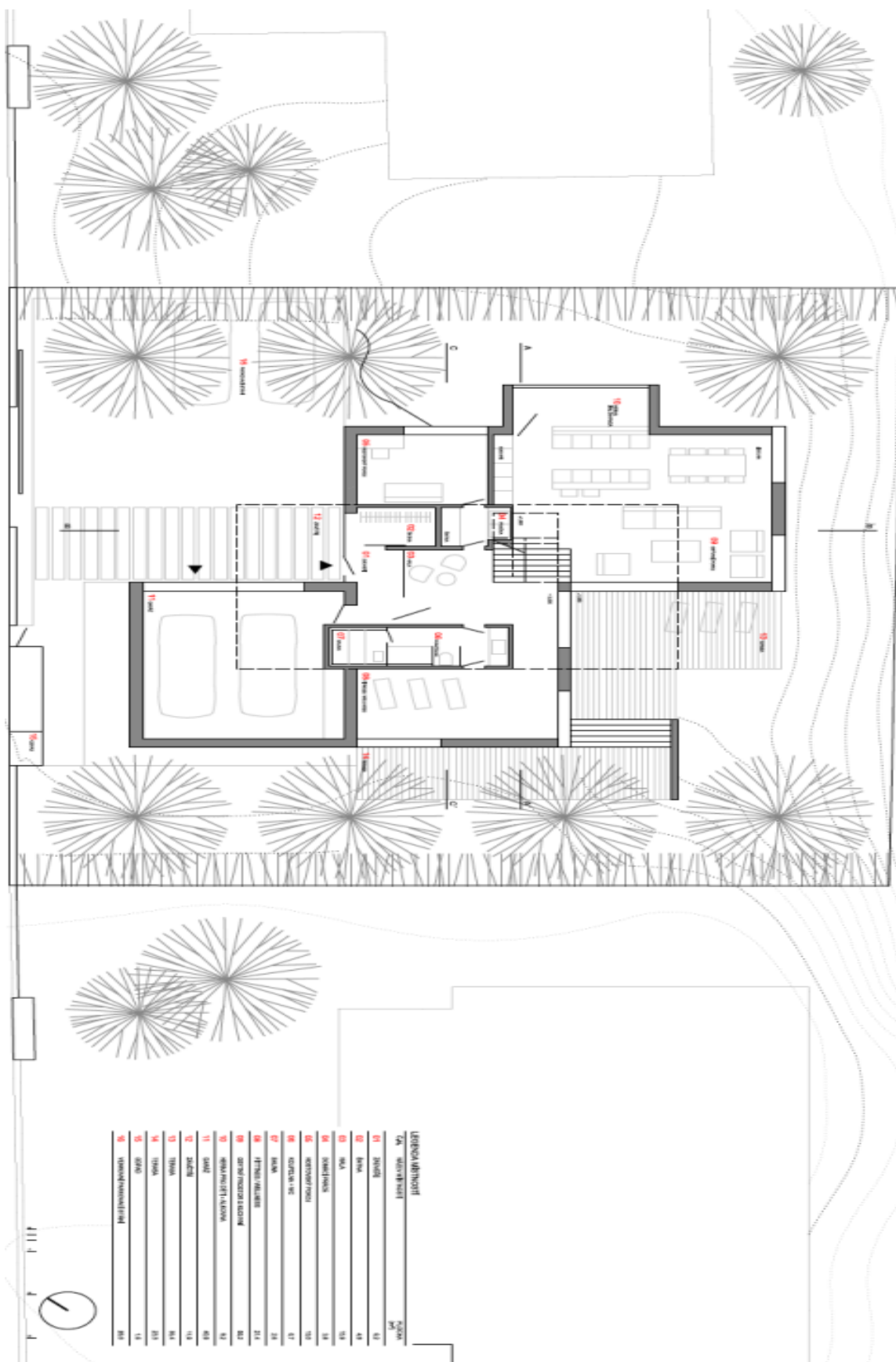




# Pozemok

753 m<sup>2</sup>, Praha 5, Velká Chuchle

Predané

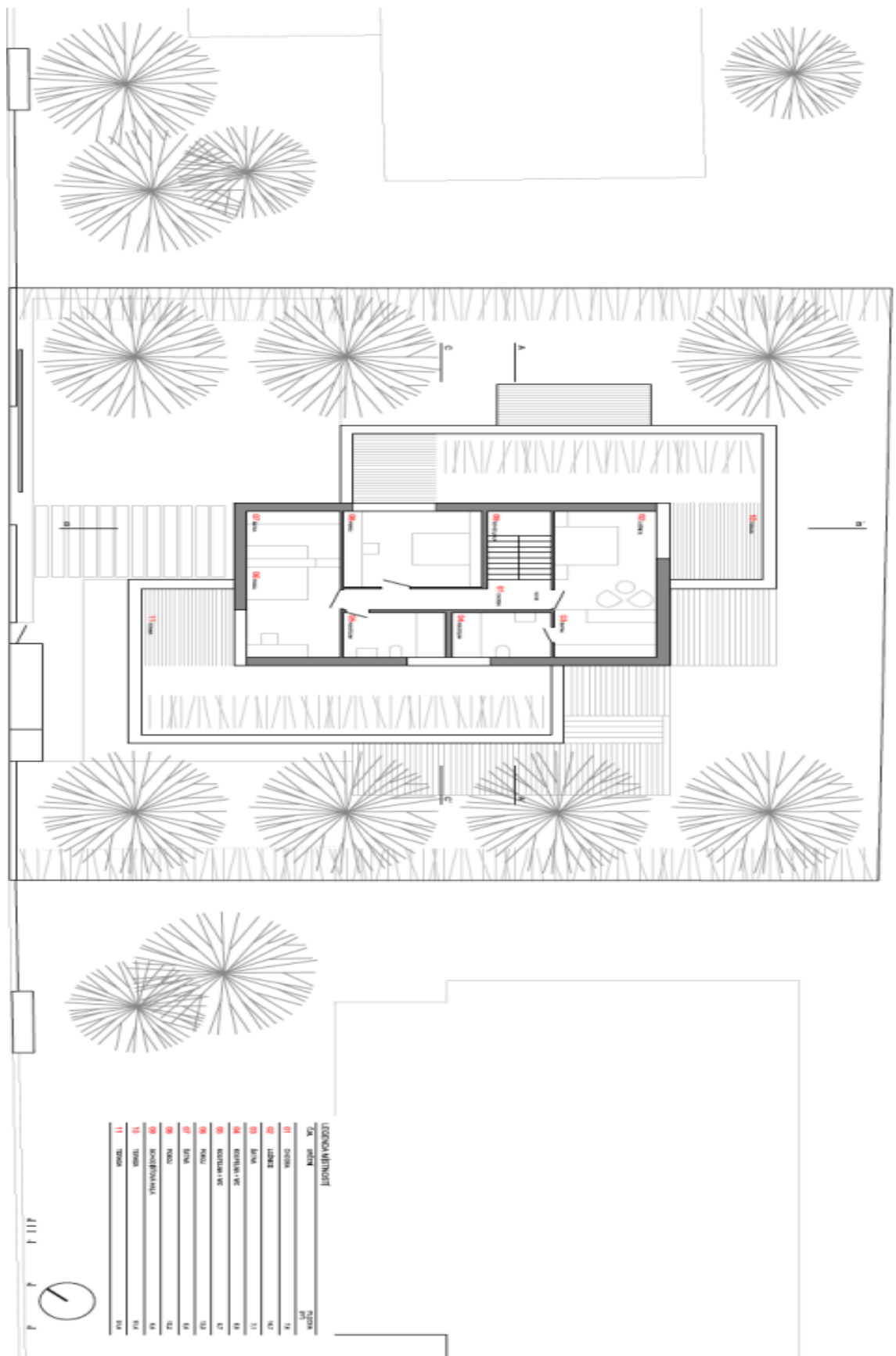




# Pozemok

753 m<sup>2</sup>, Praha 5, Velká Chuchle

Predané





# Pozemok

753 m<sup>2</sup>, Praha 5, Velká Chuchle

Predané

