



## Byt 3+kk

82 m<sup>2</sup>, Praha 7, Bubeneč, U Studánky

Predané





## Byt 3+kk

82 m<sup>2</sup>, Praha 7, Bubeneč, U Studánky

**Predané**

Celková plocha	87 m <sup>2</sup>
Podlahová plocha*	82 m <sup>2</sup>
Terasa	5 m <sup>2</sup>
Parkovanie	-
Pivnica	Áno
Poplatky za služby	3 100 Kč mesačne
PENB	B
Referenčné číslo	31804

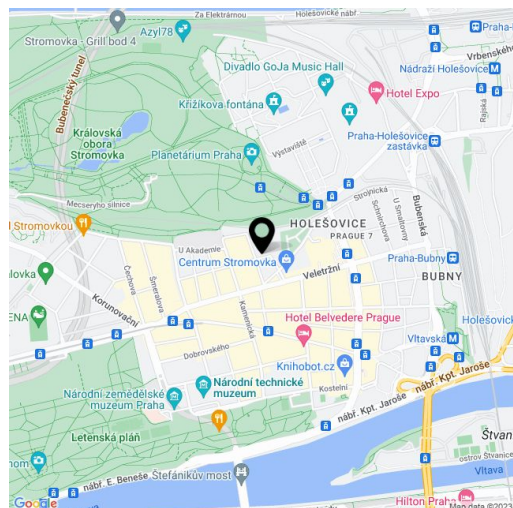
**Novostavba klimatizovaného podkrovného bytu s terasou do vnútrobloku je umiestnená na 5. podlaží pekne upraveného historického tehlového domu s výtahom. Atraktívna lokalita Letná len pár krokov od Stromovky poskytuje všetky služby a rýchly dosah centra.**

Praktickú dispozíciu tvorí obývacia izba s kuchynským kútom a vstupom na terasu, 2 spálne oddelené chodbou od ruchu zo spoločenskej časti, ďalej kúpeľňa, samostatná toaleta, predsieň a komora s prípojkou na práčku a sušičku.

Súčasťou vybavenia sú **drevené podlahy, drevené okná** (strešné a francúzske), klimatizačné jednotky vo všetkých miestnostiach, SDK podhlady, bezfalcové dvere a kompletné sanitárne zariadenie. K bytu prislúcha **pivnica**.

Dom stojí v bočnej jednosmernej ulici v tesnej blízkosti materskej a základnej školy, AVU, Sokola, kaviarne či potravín. V okolí je kompletná občianska vybavenosť (supermarket, lekáreň, pošta, obchody, reštaurácie alebo gymnázium). Okrem **Stromovky** sú blízko tiež **Letenské sady**. Dopravné spojenie zabezpečujú električky, cesta k stanici metra linky C Vltavská aj linky A Hradčanská trvá 4 minúty, do centra je to necelých 10 minút.

Interiér 82,2 m<sup>2</sup>, terasa 5 m<sup>2</sup>, pivnica 3,9 m<sup>2</sup>.



\* Area of the unit according to the Civil Code. The area consists of the sum total area of the entire unit bounded by perimeter walls.

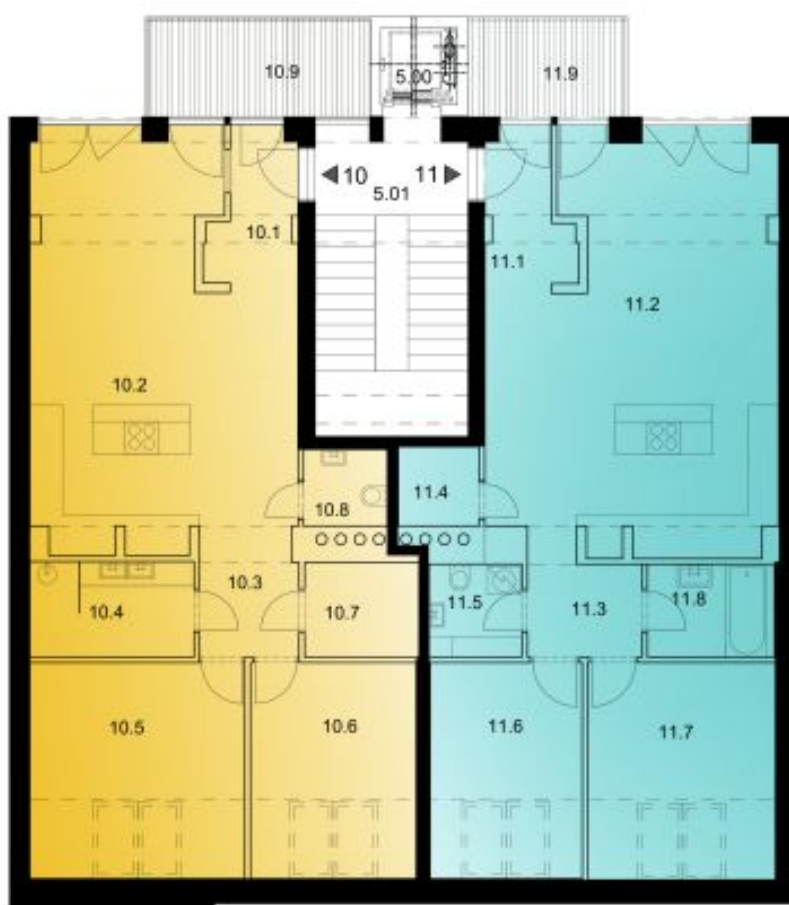


## Byt 3+kk

82 m<sup>2</sup>, Praha 7, Bubeneč, U Studánky

**Predané**

	BYT 11	82,3 m <sup>2</sup>
	11 - terasa	5 m <sup>2</sup>





# Byt 3+kk

82 m<sup>2</sup>, Praha 7, Bubeneč, U Studánky

Predané

TABULKA MÍSTNOSTI SMP			
Číslo místnosti	Název	Plocha [m <sup>2</sup> ]	Podl.
00	výťah	2,2	
01	schodište + záchod	5,29	
<b>BYT #1</b>		<b>54,0</b>	
10.1	obývací	4,48	
10.2	kuchynský nábytok	3,79	
10.3	spalňa	4,58	
10.4	spalňa	5,54	
10.5	schodište	7,82	
10.6	schodište	12,22	
10.7	terasa	4,48	
10.8	WC	2,74	
10.9	terasa	11,1	
10.10		84,3	+12,1

