



## Byt 3+kk

100 m<sup>2</sup>, Praha 5, Košíře, U Vojanky

Predané



**Byt 3+kk**100 m<sup>2</sup>, Praha 5, Košíře, U Vojanky**Predané**

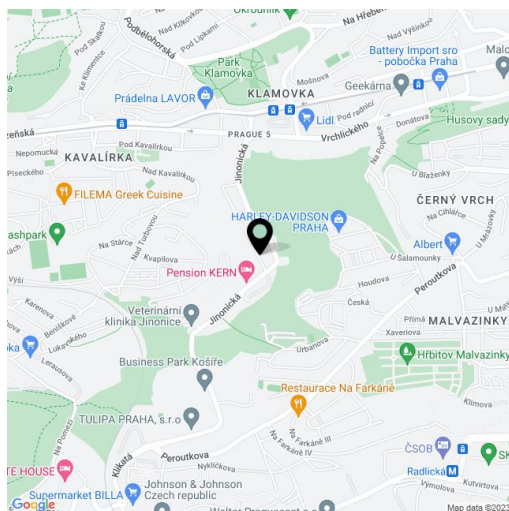
Celková plocha	106 m <sup>2</sup>
Podlahová plocha*	100 m <sup>2</sup>
Terasa	6 m <sup>2</sup>
Parkovanie	Áno
Garáž	Áno
Pivnica	Áno
Poplatky za služby	4 966 Kč mesačne
PENB	C
Referenčné číslo	31805

**Priestranný a vzdušný byt s terasou a garážovým státím v dome z roku 2012 v pokojnej časti Prahy 5 - Košíře, kde nájdete prvorepublikovú vilovú štvrť a všetku občiansku vybavenosť. MHD aj autom sa dostanete do 5tich minút na Anděl, kde sa nachádza nákupné centrum a mnoho reštaurácií.**

Dispozícia bytu na 6. nadzemnom podlaží pozostáva z rohovej obývacej izby s kuchynským kútom a **južne orientovanou terasou**, dvoch spální z ktorých jedna je s en-suite kúpeľnou, ďalej druhej kúpeľne a komory / pracovne. Vybavenie zahŕňa **drevené podlahy**, drevené eurookná s dvojsklami a **elektronicky ovládanými predokennými žalúziami**, stenu z prírodného kameňa v obývacej izbe a plne vybavenú kuchynskú linku s ostrovčekom, veľkoformátovú dlažbu s podlahovým vykurovaním v kúpeľniach a vstavané skrine na chodbe.

Na mieste máte možnosť vybiť svojho športového ducha na neďalekom golfovom ihrisku v Motole alebo v športovom centre Cibulka, kde sa nachádzajú tenisové a squashové kurty. Dobrá dostupnosť k nemeckej škole, francúzskemu lýceu a medzinárodným školám v Prahe 6.

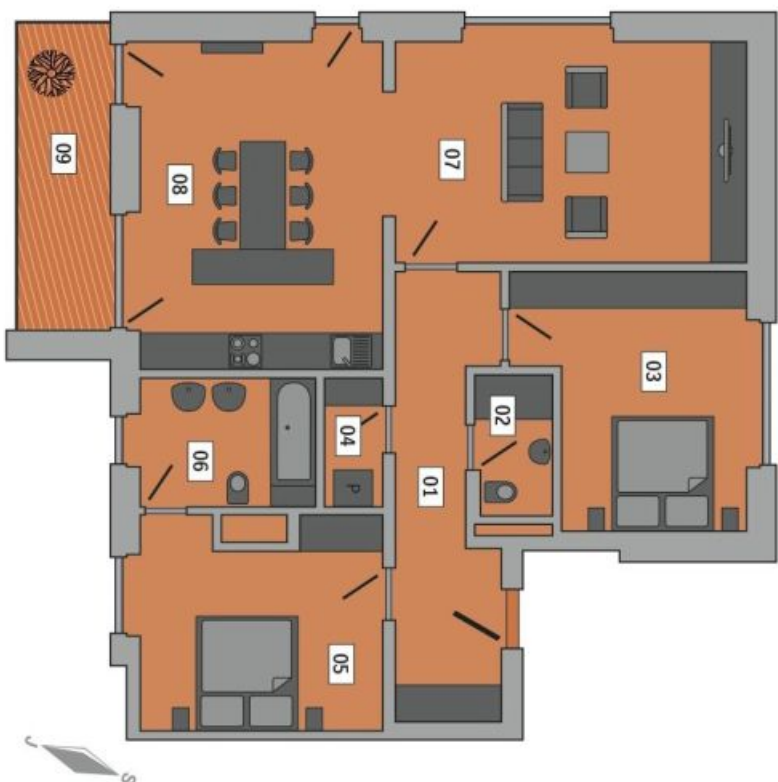
Interiér 99,89 m<sup>2</sup>, terasa 6,42 m<sup>2</sup>, pivnica 6,41 m<sup>2</sup>.



\* Area of the unit according to the Civil Code. The area consists of the sum total area of the entire unit bounded by perimeter walls.

**Byt 3+kk**100 m<sup>2</sup>, Praha 5, Košíře, U Vojanky**Predané****Rezidence POD BERTRAMKOU**

Vytříbený styl bydlení.

**Byt č. 6.1/3+kk**

Byt	6.1
Číslo bytu	6.NP
Podlaží	3+kk
Typ	3+kk
Cistá plocha bytu	99,89 m <sup>2</sup>
Terasa	6,42 m <sup>2</sup>
Plocha celkem	106,31 m <sup>2</sup>

Místnosti	
01 Chodba	11,95 m <sup>2</sup>
02 Koupelna	2,98 m <sup>2</sup>
03 Pokoj	15,77 m <sup>2</sup>
04 Prádelna	2,19 m <sup>2</sup>
05 Pokoj	13,65 m <sup>2</sup>
06 Koupelna a wc	6,45 m <sup>2</sup>
07 Obývací pokoj	22,83 m <sup>2</sup>
08 Kuchyň a jídelna	24,07 m <sup>2</sup>
09 Terasa	6,42 m <sup>2</sup>

