



Rodinný dom 6+1

243 m², Praha 6, Dejvice

Predané





Rodinný dom 6+1

243 m², Praha 6, Dejvice

Predané

Celková plocha	243 m ²
Pozemok	441 m ²
Zastavaná plocha	154 m ²
Záhrada	287 m ²
Podlahová plocha	216 m ²
Balkón	12 m ²
Terasa	15 m ²
Parkovanie	Áno
Garáž	Áno
Pivnica	-
PENB	G
Referenčné číslo	31819

Radový rodinný dom stojí na konci slepej ulice, ktorá je súčasťou unikátnej vilovej štvrte Baba s množstvom významných prvorepublikových stavieb a krásnymi výhľadmi na Vltavu i panorámu mesta. Štvrť obklopuje prírodný park Šárka-Lysolaje.

Prízemie tvorí 1 miestnosť, z ktorej je vstup do ďalšej miestnosti, ktorá je používaná ako úložný priestor, predsieň so vstupom do **garáže**, technická miestnosť. Na 1. poschodí je umiestnená obývacia izba s **balkónom**, hala, kuchyňa so špajzou a jedálňou prepojenou s **terasou a záhradou**, ďalej kúpeľňa a toaleta. Na 2. poschodí je **hlavná spálňa s výhľadom do záhrady**, ďalšie 2 spálne a kúpeľňa.

Na podlahách sú **parkety** a dlažba, okná sú plastové. Vykurovanie plynovým kombinovaným kotlom. Zo záhrady, kde je **vírivka so slanou vodou**, je možné vyjsť priamo k **romantickej zrúcanine Baba** s vyhlídkou.

Veľmi tichá lokalita leží v krátkej dojazdovej vzdialenosti k reštauráciám, školám, obchodom, športoviskám aj stanici metra. V pešom dosahu je niekoľko detských ihrísk, materská škola, supermarket alebo vyhlásená reštaurácia. Dopravné spojenie zabezpečuje autobus, cesta k stanici metra linky A Bořislavka trvá 9 minút. Okolie ponúka množstvo trás pre prechádzky, cyklovýlety, v zime tiež bežky.

Úžitková plocha 243 m² - interiér 216 m², terasa 15 m², balkón 12 m², zastavaná plocha 154 m², záhrada 287 m², pozemok 441 m²

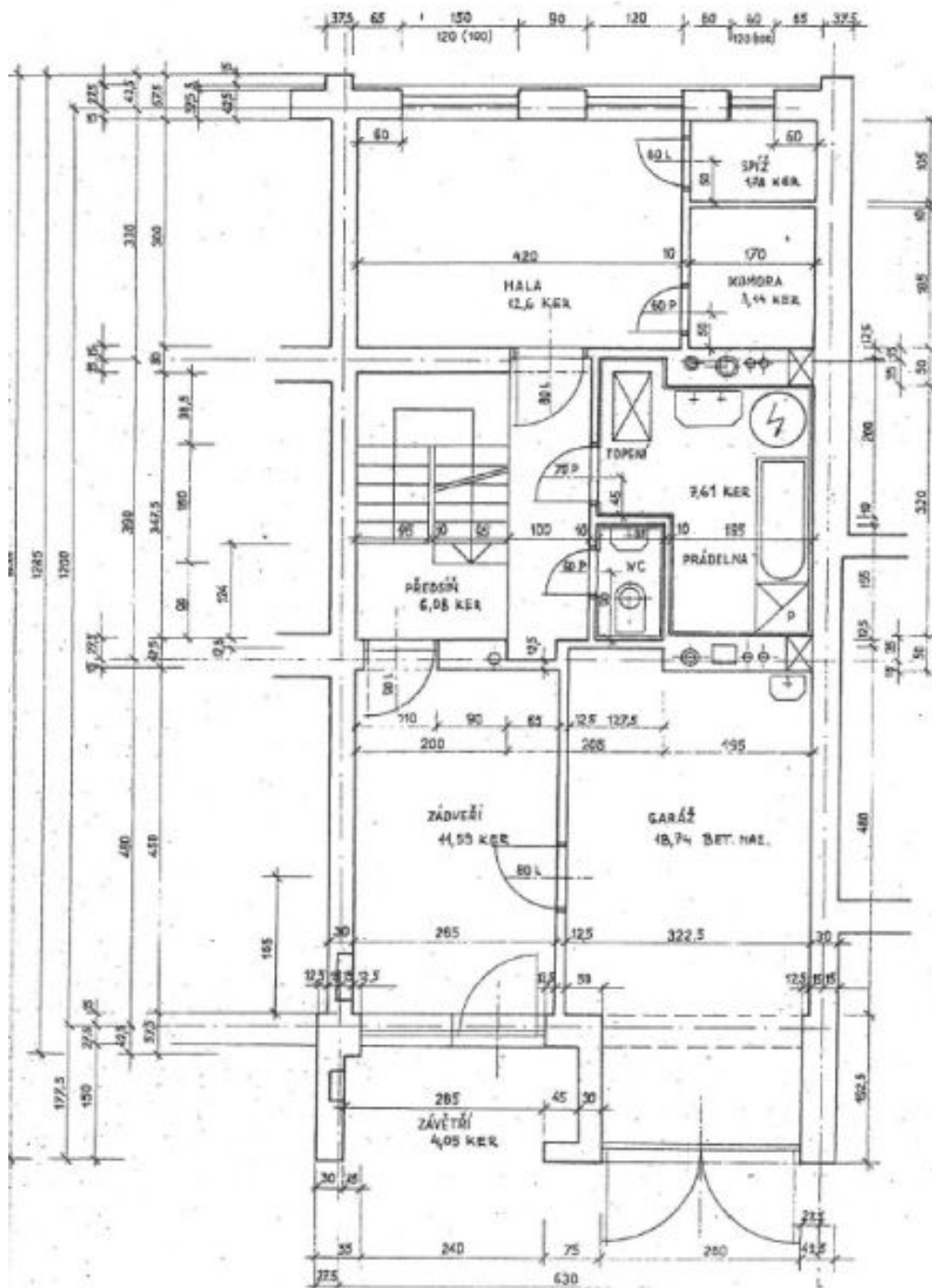


Rodinný dom 6+1

243 m², Praha 6, Dejvice

Predané

PŘÍZEMÍ

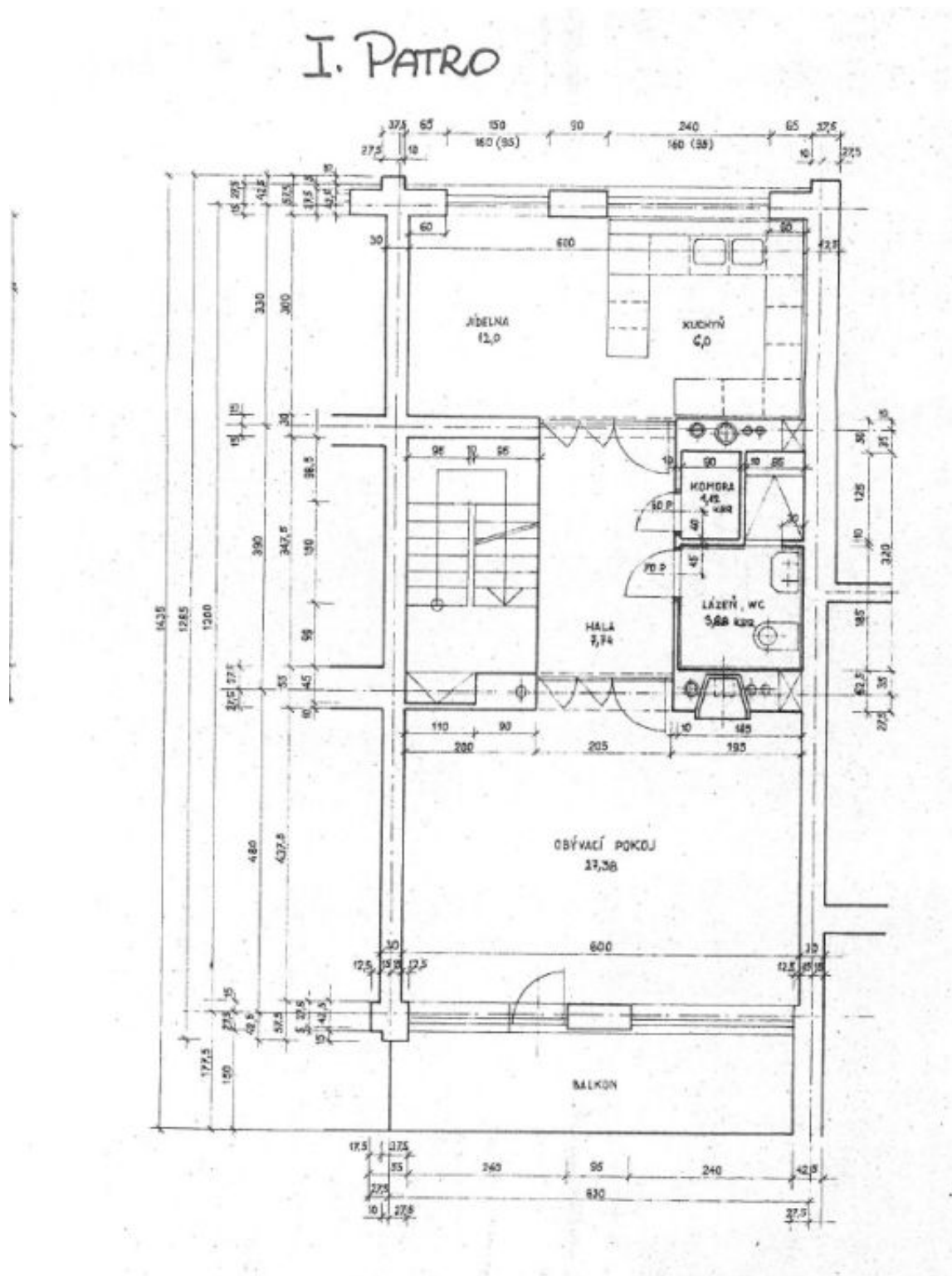




Rodinný dom 6+1

243 m², Praha 6, Dejvice

Predané





Rodinný dom 6+1

243 m², Praha 6, Dejvice

Predané

