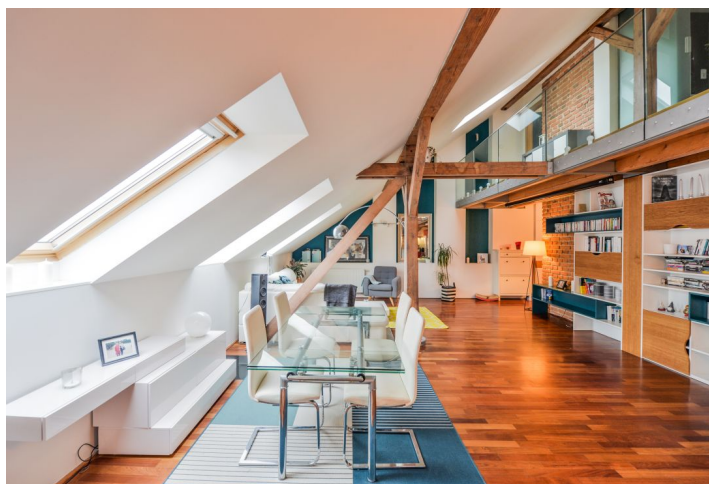




## Byt 3+kk

116 m<sup>2</sup>, Praha 5, Smíchov, Holečkova

Predané





## Byt 3+kk

116 m<sup>2</sup>, Praha 5, Smíchov, Holečkova

Predané

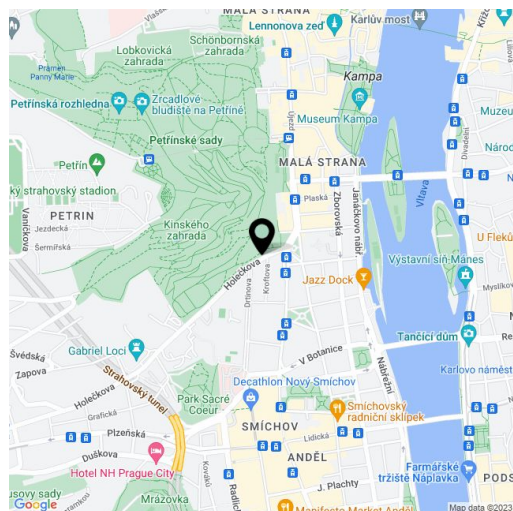
Celková plocha	116 m <sup>2</sup>
Parkovanie	-
Pivnica	-
Poplatky za služby	3 374 Kč mesačne
PENB	D
Referenčné číslo	31823

**Podkrovný mezonetový byt z roku 2009 na 4., najvyššom poschodí renovovaného činžiaku s výťahom sa nachádza v atraktívnej rezidenčnej lokalite Hřebenka, v blízkosti Francúzskeho lýcea, Kinského záhrady, Petřina a nákupného a zábavného centra Nový Smíchov.**

V spodnom, vstupnom poschodí bytu je priestraná obývacia izba s jedálňou a plne vybavenou kuchyňou, toaleta a vstupná chodba so vstavanými úložnými priestormi. Na hornom poschodí sa nachádza presklená galéria, **klimatizovaná** hlavná spálňa s francúzskym oknom, druhá spálňa s prístupom na strešnú, zdieľanú terasu a kúpeľňa s vaňou a toaletou. V celom byte sú **priznané drevené trámy**. Vybavenie zahŕňa drevenú plávajúcu podlahu, drevené strešné okná Velux, drevené eurookná, dlažbu, bezpečnostné vstupné dvere, sklenené interiérové dvere, drevené trámy a obnažené tehlové steny. Vykurovanie zabezpečuje plynový kotol Vailant.

Lokalita s rýchlou dostupnosťou do centra, autobusovými spojmi k električkám na Újezde (autobusová zastávka je pár krokov od budovy), s priamym spojením na letisko.

Interiér 116,2 m<sup>2</sup>.



\* Area of the unit according to the Civil Code. The area consists of the sum total area of the entire unit bounded by perimeter walls.