



## Rodinný dom 7 izbový

527 m<sup>2</sup>, Praha 6, Dejvice

Predané





## Rodinný dom 7 izbový

527 m<sup>2</sup>, Praha 6, Dejvice

Predané

Pozemok	895 m <sup>2</sup>
Zastavaná plocha	188 m <sup>2</sup>
Záhrada	762 m <sup>2</sup>
Parkovanie	Áno
Garáž	Áno
Pivnica	Áno
PENB	G
Referenčné číslo	31826

Štýl, elegancia a dizajn skrytý v bočnej uličke prestížnej vilovej štvrte Hanspaulka. Práve dokončená, nákladne zrekonštruovaná vila je zariadená podľa návrhu dizajnerky Ivanky Kowalski. Úplný komfort dopĺňa bazén, krb, sauna a posilňovňa. Samozrejmosťou je klimatizácia, podlahové vykurovanie alebo inteligentné ovládanie domácnosti. Tradičná adresa zaručuje ľahkú dostupnosť centra, letiska i medzinárodných škôl a tesnú blízkosť prírodného parku.

Vstupná úroveň je umiestnená na vyvýšenom prízemí, ktoré je vyhradené otvorenému obytnému priestoru s **krbom**, kuchyňou, veľkoryso navrhnutou jedálňou a terasou, ďalej je tu pracovňa. Dve poschodia tvoria privátnu zónu so 4 spálňami s kúpeľňami. Na nižšom prízemí je **lounge s barom a domácim kinom otvorený do záhrady**, posilňovňa, sauna, masážna miestnosť, technické zázemie a dvojgaráž.

Interiér vytvorila Ivanka Kowalski, ako je jej zvykom, **v duchu minimalizmu a napriek tomu teplý a útulný**. Použité boli najmä **prírodné materiály** ako kanadský orech a travertín. Vila je vybavená **kvalitným nábytkom značky Moroso**, kúskami talianskych značiek Cassina a Baxter, nemeckej Knoll, dánskej Carl Hansen, nechýbajú ani **ikonické svietidlá Flos** a zastúpené je **české sklárske umenie pod značkou Dechem**. Kuchynská linka so spotrebičmi Miele je zakomponovaná do obytného priestoru tak citlivo, že ju možno ťažko postrehnúť. Dom presvetľujú francúzske okná, presklené dvere i steny. Starostlivo upravená **juhozápadne orientovaná záhrada**, za tmy **pôsobivo nasvietená**, ponúka posedenie v súkromí a **bazén s protiprúdom**.

Lokalita s mnohými významnými vilami poskytuje **dokonalý pokoj, čistý vzduch a množstvo zelene**. V rýchlom dosahu je stanica metra, električiek aj autobusov Bořislavka, materská a základná škola, supermarket, kaviarne a reštaurácie, lekáreň, poliklinika, wellness centrum či pošta. Neďaleko je tiež **medzinárodná škola ISP** v Nebušiciach a Global Preschool v Šáreckom údolí. Okolité **Šárecké lesy** ponúkajú mnoho dlhých výletných trás pešo, na bicykli či v zime na bežkách.

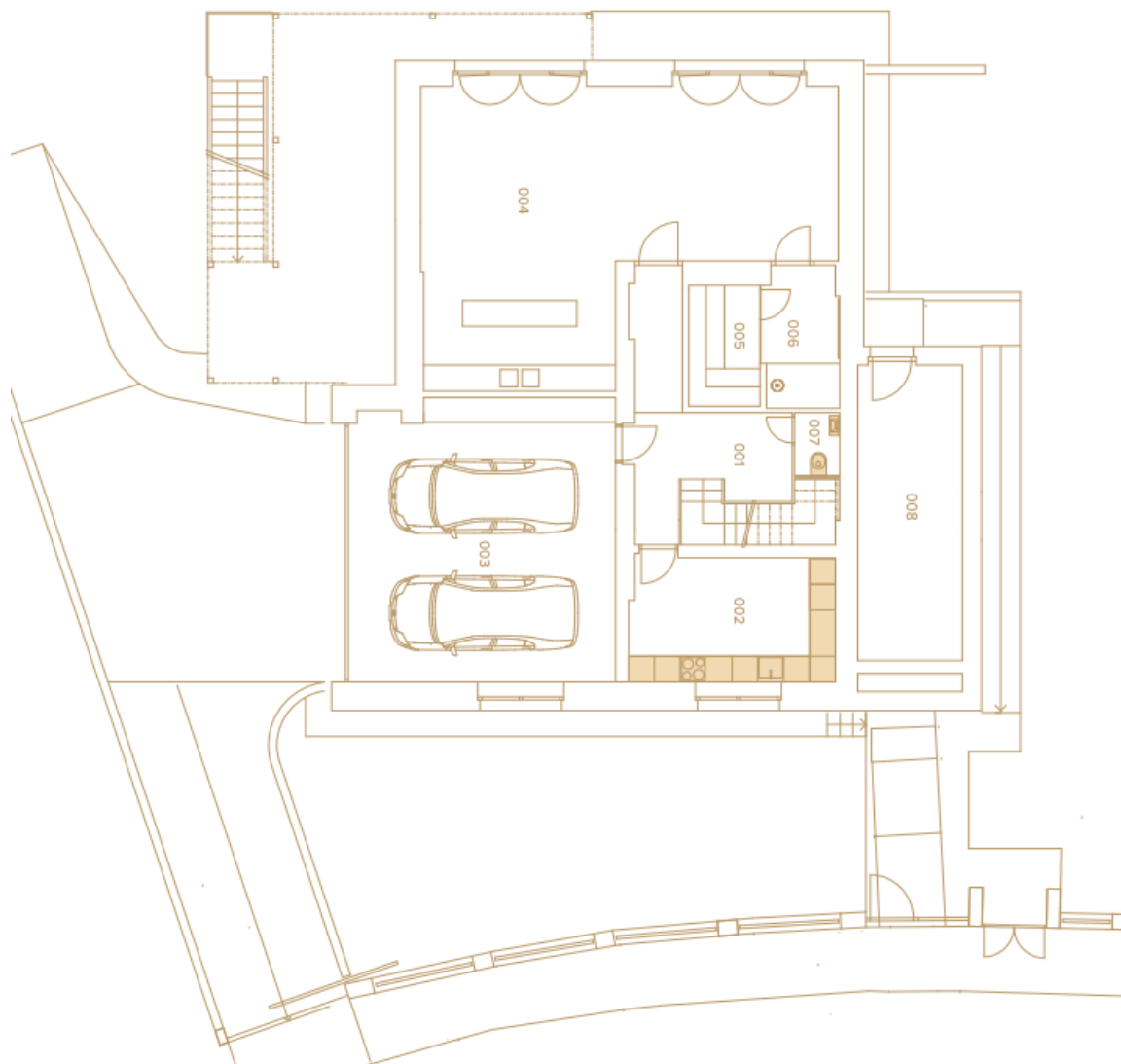
Interiér 527 m<sup>2</sup>, zastavaná plocha 188 m<sup>2</sup>, záhrada 762 m<sup>2</sup>, pozemok 950 m<sup>2</sup>.



## Rodinný dom 7 izbový

527 m<sup>2</sup>, Praha 6, Dejvice

**Predané**

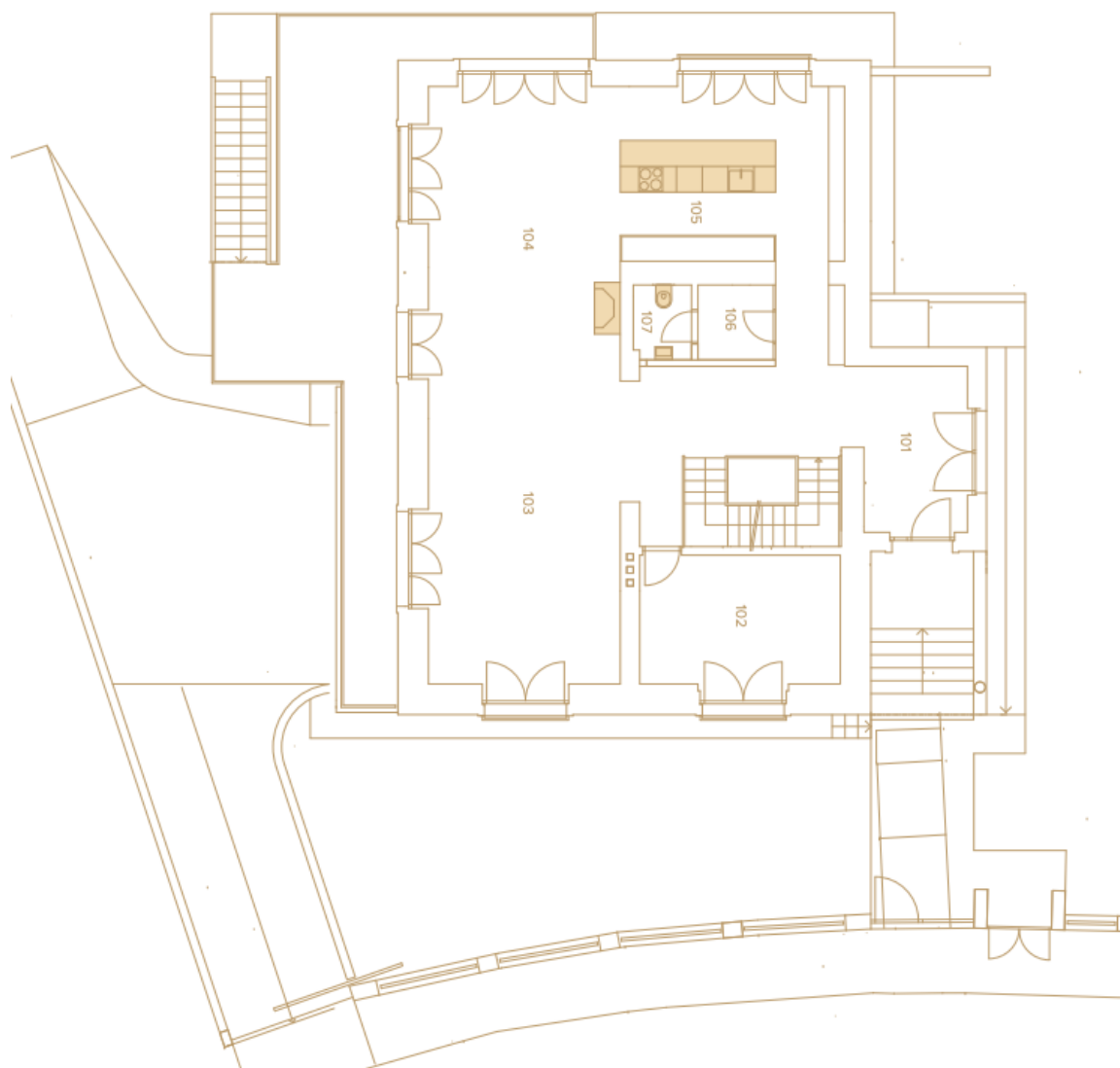




## Rodinný dom 7 izbový

527 m<sup>2</sup>, Praha 6, Dejvice

**Predané**

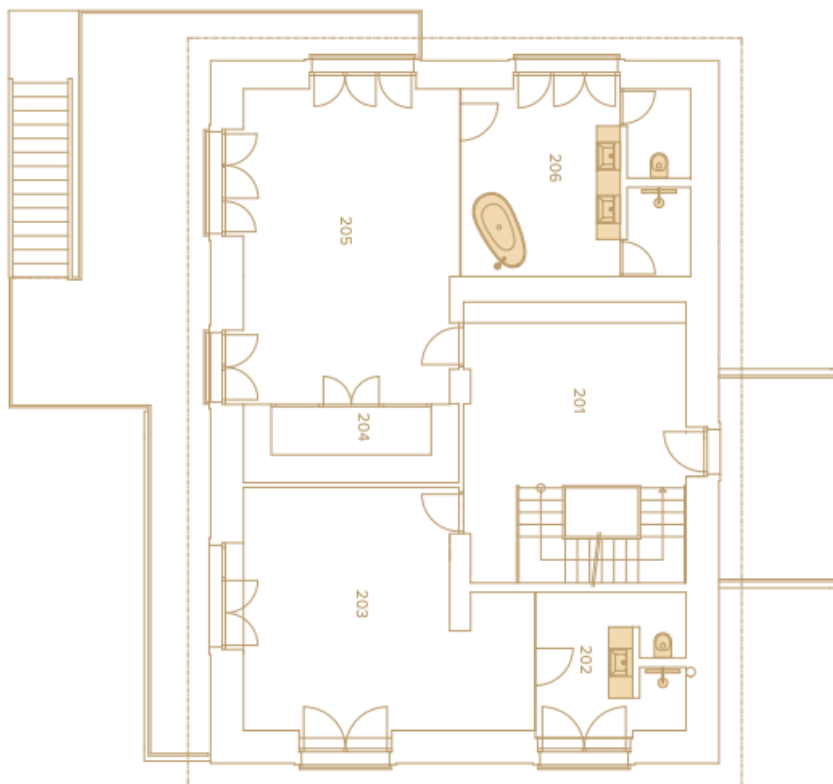




## Rodinný dom 7 izbový

527 m<sup>2</sup>, Praha 6, Dejvice

**Predané**





## Rodinný dom 7 izbový

527 m<sup>2</sup>, Praha 6, Dejvice

**Predané**

