



Byt 2+kk

57 m², Praha 3, Vinohrady, Slavíkova

Cena na vyžiadanie



**Byt 2+kk**57 m², Praha 3, Vinohrady, Slavíkova**Cena na vyžiadanie**

Celková plocha	60 m ²
Podlahová plocha*	57 m ²
Balkón	3 m ²
Parkovanie	-
Pivnica	Áno
PENB	G
Referenčné číslo	31836

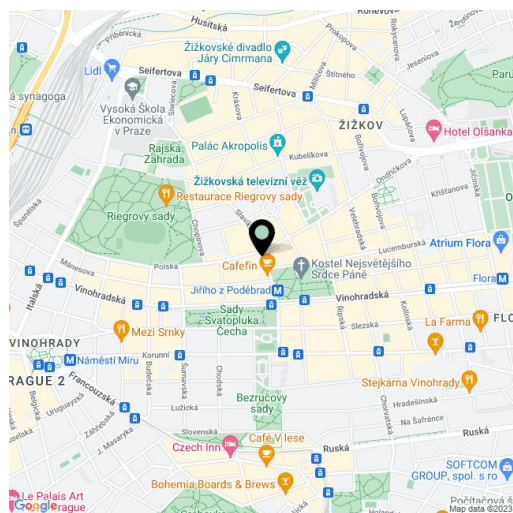
Nový pôdny byt s balkónom bude umiestnený na 6. podlaží komorného projektu znovuzrodenia bytového domu z 19. storočia. Atraktívna rezidenčná lokalita Vinohrady len pár krokov od Riegrových sádov, námestia Jiřího z Poděbrad alebo Žižkovskej veže. Dokončenie je plánované na september 2019.

Dispozícia ponúkne obývaciu izbu s jedálňou a otvorenou kuchyňou a vstupom na balkón, 2 spálne (1 s oknami do vnútrobloku), kúpeľňu, samostatnú toaletu, vstupnú halu a komoru.

Byt je ponúkaný v stave kompletného dokončenia s možnosťou kúpy vo white walls (tj. pred dokončením finálnych povrchov - podláh a obkladov či vybavenia kuchyne). Štandardy zahŕňajú oi. **dubové podlahy**, veľkoformátovú dlažbu, kvalitné sanitárne zariadenie, **kazetové interiérové dvere** a **repliky špaletových okien**, dvojkrídlové vchodové dvere s dobovou profiláciou, dátový rozvod, domový telefón a prípravu pre satelitnú TV. Vykurovanie z centrálnej plynovej kotolne v suteréne domu. Súčasťou kúpnej ceny je **pivnica**.

Vyhľadávaná štvrť poskytuje všetku občiansku vybavenosť a **ľahkú dostupnosť centra** vďaka električkám a metru linky A zo stanice Jiřího z Poděbrad, ktorá je vzdialená pár krokov. V pešom dosahu sú materské aj základné školy a gymnázia, obchody, kaviarne a reštaurácie, Palác Akropolis, **Mahlerovy sady** so Žižkovskou vežou aj plavecký bazén TJ Sokol Královské Vinohrady v **Riegrových sadoch**.

Podlahová plocha 85,5 m², balkón 6,8 m², pivnica.



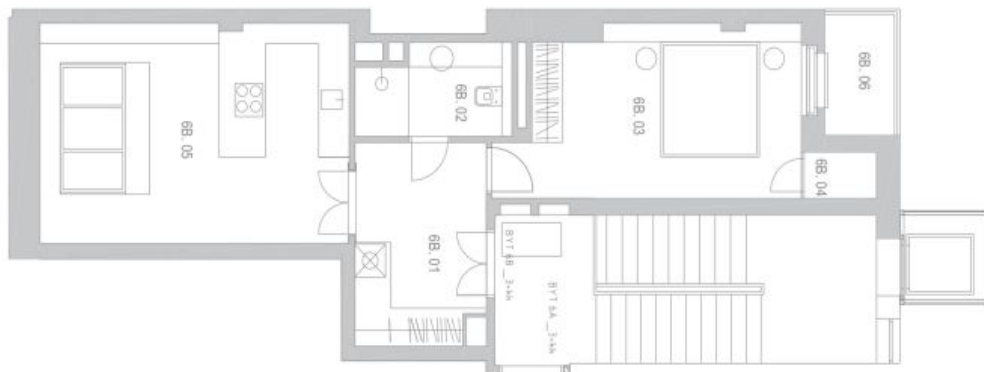
* Area of the unit according to the Civil Code. The area consists of the sum total area of the entire unit bounded by perimeter walls.



Byt 2+kk

57 m², Praha 3, Vinohrady, Slavíkova

Cena na vyžiadanie



Technická informácia		Podlažie
Č. bytu	68.01	1. posch.
Č. bytu	68.02	1. posch.
Č. bytu	68.03	1. posch.
Č. bytu	68.04	1. posch.
Č. bytu	68.05	1. posch.
Č. bytu	68.06	1. posch.
Celková plocha bytu		57 m ²
Plocha podlahy bytu		57 m ²
Plocha podlahy bytu (včetně balkonů)		57 m ²
Plocha podlahy bytu (včetně balkonů)		57 m ²