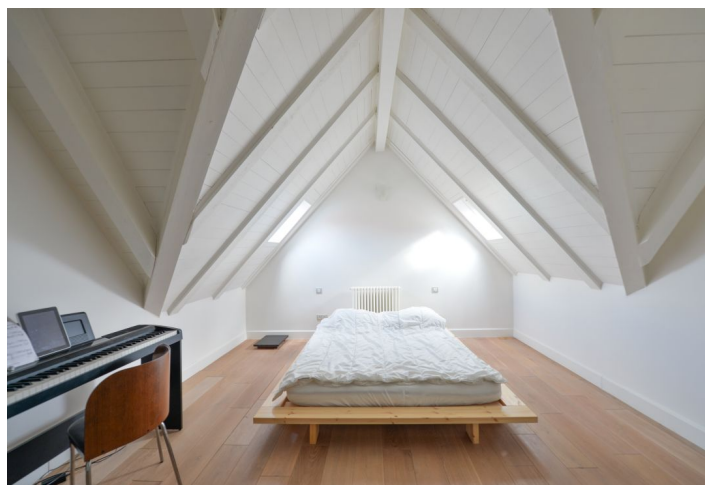




Byt 3+kk

103 m², Praha 2, Vinohrady, Vozova

Prenajaté



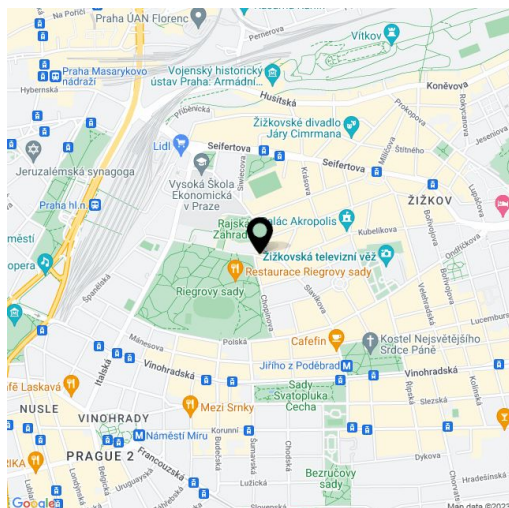
**Byt 3+kk**103 m², Praha 2, Vinohrady, Vozova**Prenajaté**

| | |
|-------------------|--------------------|
| Celková plocha | 110 m ² |
| Podlahová plocha* | 103 m ² |
| Balkón | 7 m ² |
| Parkovanie | - |
| Pivnica | Áno |
| PENB | C |
| Referenčné číslo | 31885 |
| K dispozícii od | Ihneď |

Plne klimatizovaný zariadený mezonetový byt s 2 balkónmi a 2 kúpeľňami na 4., najvyššom poschodí kompletne zrekonštruovanej budovy s výtahom vo vyhľadávanej lokalite na Vinohradoch, v tesnom susedstve Riegrových sádov. Lokalita s výbornou občianskou vybavenosťou v bezprostrednom okolí a veľmi rýchlym spojením do centra. Stanica metra Jiřího z Poděbrad sa nachádza v pešom dosahu, zastávky autobusov a električiek sú tiež vzdialené len niekoľko minút chôdze.

Byt na spodnej úrovni ponúka obývaciu izbu s jedáľenským priestorom a 2 balkóny s výhľadom do záhrady vo vnútrobloku budovy, plne vybavený kuchynský kút s podávacím oknom, toaletu s bidetovou sprškou a otvorenú vstupnú chodbu. Na poschodí sú umiestnené 2 spálne s ateliérovými oknami, vlastnými kúpeľňami (vaňa / sprchovací kút, bidet, toaleta) a veľkými úložnými priestormi pri strope.

Kvalitné vybavenie a prevedenie, **drevené podlahy**, drevené schodisko a stropy v spálňach, kamenné obklady v kúpeľniach, plynový kotol, rolety, práčka, umývačka, TV, videotelefón, **pivnica**. Poplatky za spoločné služby a vodu sa platia zvlášť. Plyn a elektrina budú prevedené na nájomcu. K dispozícii od 1.4.2019.



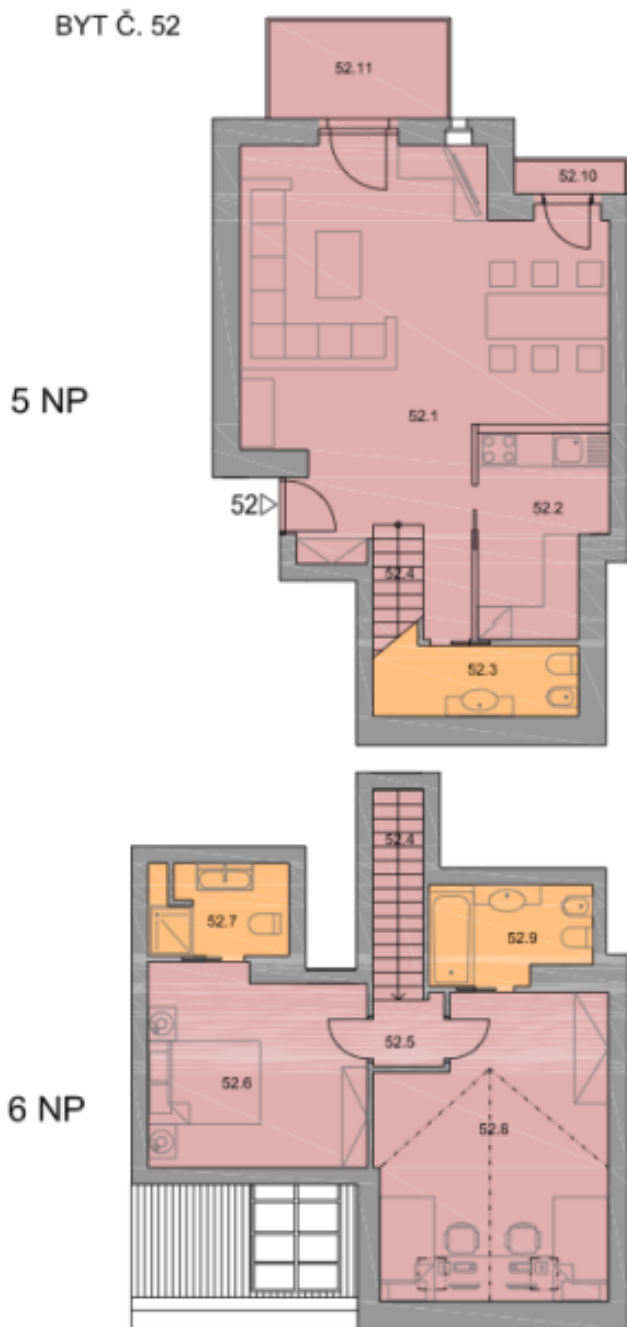
* Area of the unit according to the Civil Code. The area consists of the sum total area of the entire unit bounded by perimeter walls.



Byt 3+kk

103 m², Praha 2, Vinohrady, Vozova

Prenajaté



m 1:100



| | | |
|------------------------------------|---|-----------------------|
| BYTOVÝ DŮM VOZOVÁ 6 - VINOHRADY | | |
| PROJEKCE: | P&B Costruzioni Progettazioni | |
| INVESTOR: | PEXEN s.r.o. | |
| PŮDORYS 5NP BYT č. 52 | | |
| | | |
| PŮDORYS SUTERÉNU SKLEPNÍ KÓJE | | |
| | | |
| 52.1 | OBÝVACÍ POKOJ S KUCHYŇSKÝM KOUTEM | 39,68 m ² |
| 52.2 | KUCHYŇ | 7,76 m ² |
| 52.3 | WC | 6,06 m ² |
| 52.4 | SCHODIŠTĚ | 3,82 m ² |
| 52.5 | PŘEDSÍŇ | 1,70 m ² |
| 52.6 | POKOJ | 13,71 m ² |
| 52.7 | KOUPENA + WC | 4,08 m ² |
| 52.8 | POKOJ | 21,14 m ² |
| 52.9 | KOUPENA + WC | 4,91 m ² |
| PLOCHA BYTU | | 102,86 m ² |
| 52.10 | BALKÓN | 1,27 m ² |
| 52.11 | BALKÓN | 5,94 m ² |
| 52.12 | SKLEPNÍ KÓJE | 8,92 m ² |