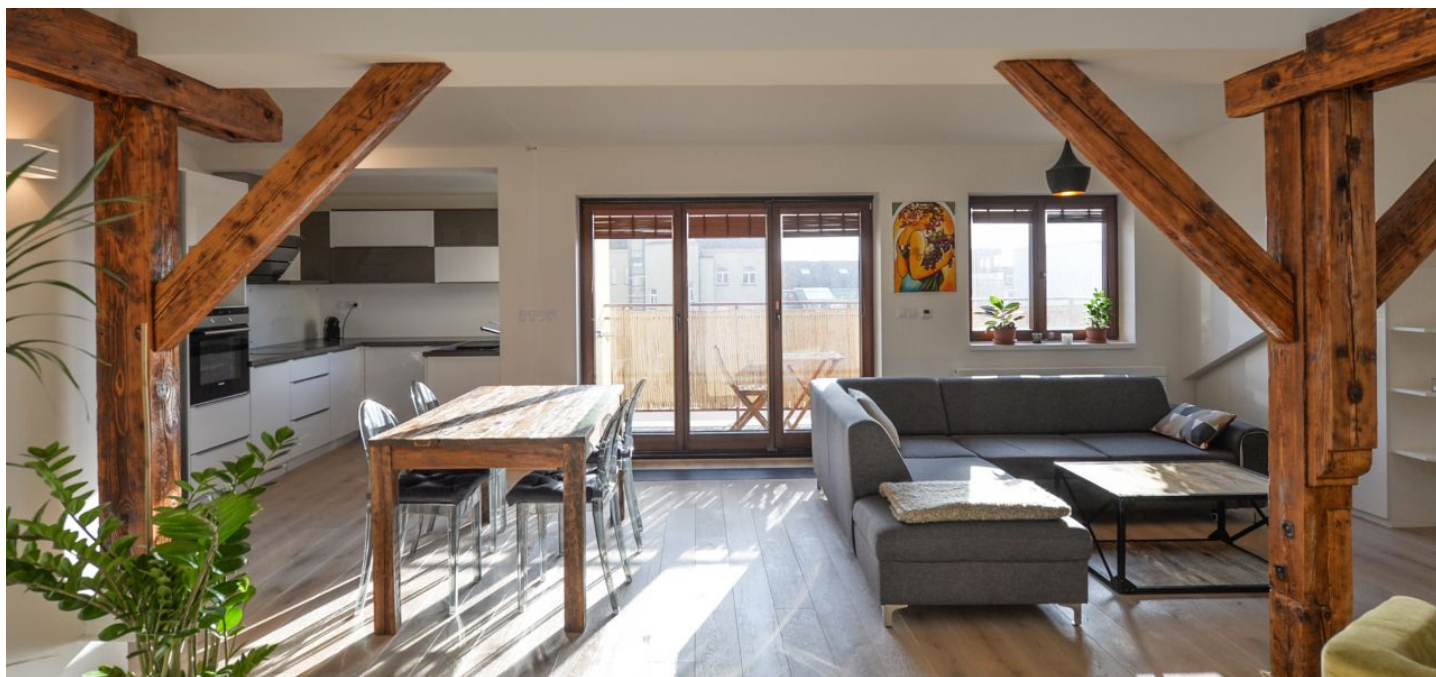




## Byt 3+kk

112 m<sup>2</sup>, Praha 2, Vinohrady, Jana Masaryka

Predané



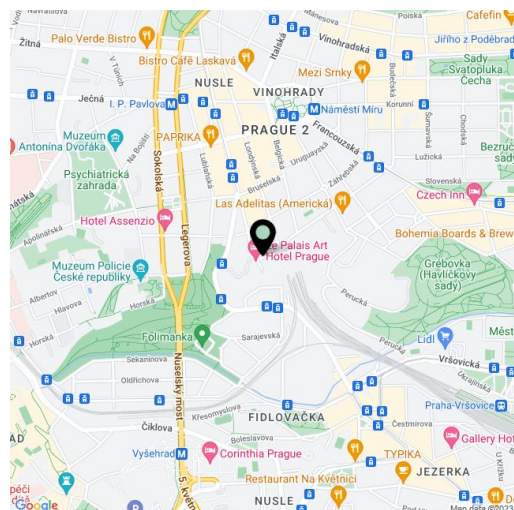


## Byt 3+kk

112 m<sup>2</sup>, Praha 2, Vinohrady, Jana Masaryka

Predané

Celková plocha	119 m <sup>2</sup>
Podlahová plocha*	112 m <sup>2</sup>
Terasa	7 m <sup>2</sup>
Parkovanie	-
Pivnica	Áno
Poplatky za služby	nezahrnuté
PENB	G
Referenčné číslo	31967



**Podkrovný apartmán s južnou terasou orientovanou do dvora je súčasťou dobre udržiavaného bytového domu s výťahom. Atraktívna lokalita na Vinohradech v blízkosti Havlíčkových a Bezručových sadov a náměstí Míru.**

Dispozícia bytu na 5. poschodí pozostáva z obýpacej izby s kuchyňou, jedálňou a **terasou** prepojenou širokými francúzskymi oknami, 2 samostatných spální, vzdušnej kúpeľne so sprchovacím kútom a toaletou, samostatnej toalety (s bidetovou sprchou), vstupnej haly a **otvorenej galérie** využiteľnej napríklad ako pracovňa.

Interiér zútulňujú **drevené podlahy** a **odhalené masívne trámy**. K vybaveniu patria bezpečnostné vstupné dvere, **podlahové kúrenie** v kúpeľni a na WC, **vyhrievaná africká žulová doska** pri dverách na terasu, vstavaný nábytok a **úložné priestory na mieru** vo všetkých miestnostiach. Kuchyňa je plne vybavená (vrátane indukčnej varnej dosky alebo umývačky riadu), okná možno zatieniť žalúziami. Ústredné vykurovanie. K bytu patrí **pivnica**. Dom je dobre udržiavaný a má **moderný výťah**.

Jedna z najatraktívnejších pražských adries vyniká **výbornou dopravnou dostupnosťou** a širokou ponukou služieb na **vysokej úrovni**. Okolie je plné kvalitných reštaurácií, kaviarní a barov, v dosahu sú štátne aj súkromné školy a školy, množstvo obchodov a ďalšia občianska vybavenosť. Takmer pri dome je zastávka električky, cesta do centra trvá približne 5 minút, 1 zastávku električkou je vzdialená stanica metra Náměstí Míru. V blízkosti domu sú krásne upravené parky, z jednej strany **Bezručovy sady**, z druhej strany **Grébovka**.

Podlahová plocha 100 m<sup>2</sup> + galéria 12 m<sup>2</sup>, terasa 6,6 m<sup>2</sup>, pivnica 4 m<sup>2</sup>.

Byt je v súčasnosti prenajatý do 30.9.2024.

\* Area of the unit according to the Civil Code. The area consists of the sum total area of the entire unit bounded by perimeter walls.