



Rodinný dom 4+kk

173 m², Praha 10, Benice, Žitavská

Predané





Rodinný dom 4+kk

173 m², Praha 10, Benice, Žitavská

Predané

Celková plocha	173 m ²
Pozemok	510 m ²
Zastavaná plocha	110 m ²
Záhrada	400 m ²
Podlahová plocha	157 m ²
Balkón	6 m ²
Terasa	10 m ²
Parkovanie	Áno
Garáž	Áno
Pivnica	-
PENB	G
Referenčné číslo	31993

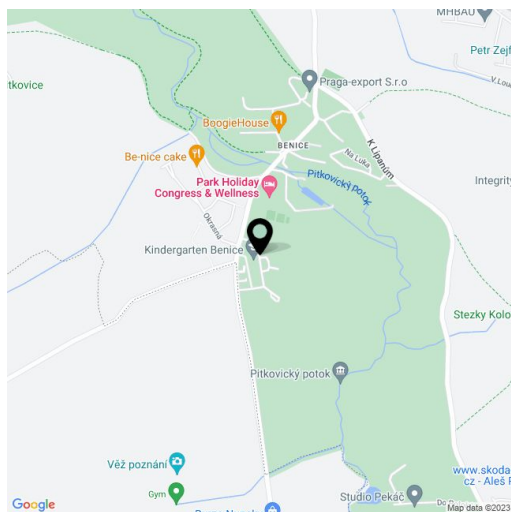
Moderný rodinný dom s rohovým pozemkom a garážou je zasadený v architektonicky zjednotenej rezidenčnej štvrti obklopenej zeleňou na juhovýchodnom okraji Prahy.

Prízemie tvorí okrem vstupnej haly so šatníkom predovšetkým **otvorený obytný priestor** s jedálňou, kuchyňou a príľahlou **záhradnou terasou**. Na poschodí je hlavná spáľňa s vlastným šatníkom, kúpeľňou (sprcha, WC) a balkónom, ďalšie 2 spálne a zdieľaná kúpeľňa (vaňa, WC).

K **nadštandardnému prevedeniu** patria **drevené podlahy** a **krb** v obývacej izbe. Okná sú drevené, nad terasou je pergola. Vykurovanie zabezpečuje plynový kotol. Pohodlné parkovanie v **garáži s priamym vstupom do domu**.

Rezidenčná štvrť leží na pokojnom mieste takmer pri hranici **prírodného parku Botič-Milíčov**, v rýchlom dosahu obchodnej zóny a aquaparku v Čestliciach, občianskej vybavenosti v susednej Uhříněvsi (tu sú potraviny, pošta, školy alebo lekári) aj **svetoznámeho zámockého parku v Průhoniciach**. V tesnej blízkosti je wellness a fitness centrum, tenisové kurty, kúpalisko a reštaurácie. Asi 15 minút jazdy autom sú vzdialené 2 medzinárodné školy **Sunny Canadian School** a **Open Gate**. Dopravné spojenie zaisťujú autobusy, do centra sa dá dostať z neďalekej stanice Uhříněves alebo metrom zo stanice Háje. Miesto má ľahký nájazd na diaľnicu D1.

Úžitková plocha 156,5 m², terasa 9,8 m², balkóny 4,4m² a 1,2 m², záhrada 400 m², pozemok 510 m².





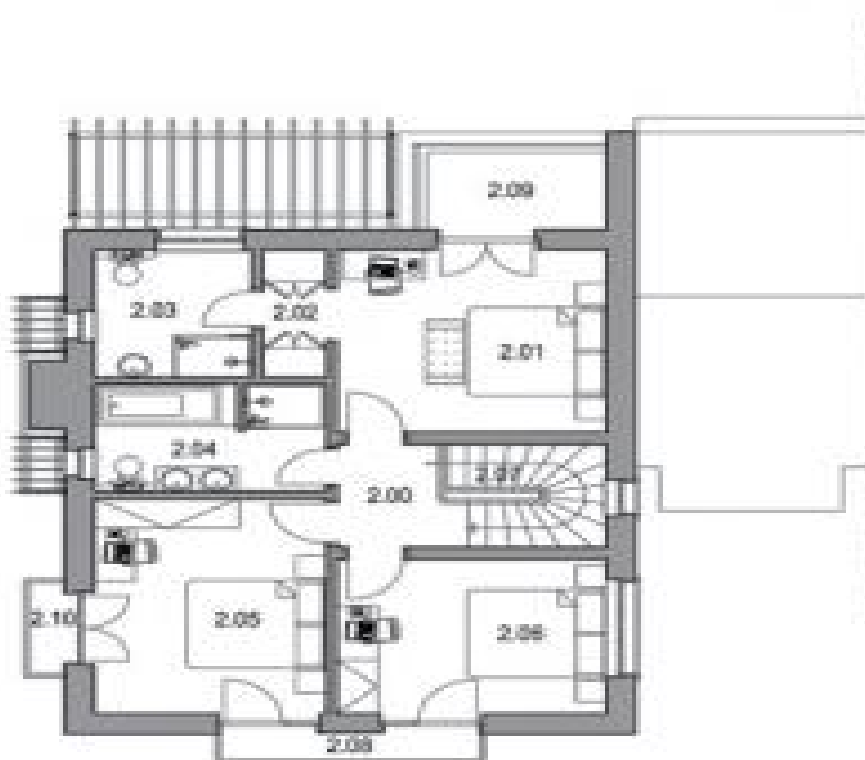
Rodinný dom 4+kk

173 m², Praha 10, Benice, Žitavská

Predané



PŮDORYS 1.NP /
GROUND FLOOR



PŮDORYS 2.NP /
FIRST FLOOR