



Byt 2+kk

45 m², Praha 2, Vinohrady, Šafaříkova

Predané





Byt 2+kk

45 m², Praha 2, Vinohrady, Šafaříkova

Predané

Celková plocha	45 m ²
Parkovanie	-
Pivnica	-
PENB	E
Referenčné číslo	32118

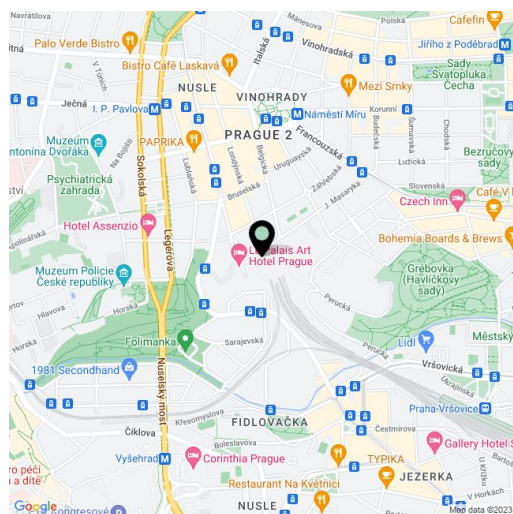
Západne orientovaný útulný byt leží na 4. podlaží tehlového domu s výťahom, umiestnenom v bočnej upravenej ulici obľúbenej štvrte Vinohrady, len pár krokov od zastávky električky a v blízkosti parku Grébovka.

Dispozíciu tvorí svetlá obývacia izba s kuchyňou, spálňa, kúpeľňa so sprchou a WC, predsieň a komora. Izby majú výhľad do ulice lemovanej stromami.

Na podlahách sú parkety a dlažba, okná sú plastové. Vybavenie ďalej zahŕňa základnú kuchynskú linku či domový videotelefón.

Vynikajúca lokalita ponúka všetko potrebné pre príjemné mestské bývanie: električkovú zastávku 2 minúty chôdze, stanicu metra linky C (IP Pavlova) aj A (Námestie Mieru) tiež v dochádzkovej vzdialenosti rovnako ako všetky služby - kvalitné reštaurácie, kaviarne, bankomaty, lekárne, poštu alebo nákupy na farmárskom trhu, v malých obchodoch i supermarketoch. Možnosť prechádzok či športu poskytujú blízke parky Grébovka a Folimanka, kultúrne vyžitie napríklad Vinohradské divadlo. Cesty autom uľahčuje neďaleký nájazd na magistrálu.

Interiér 44,93 m².



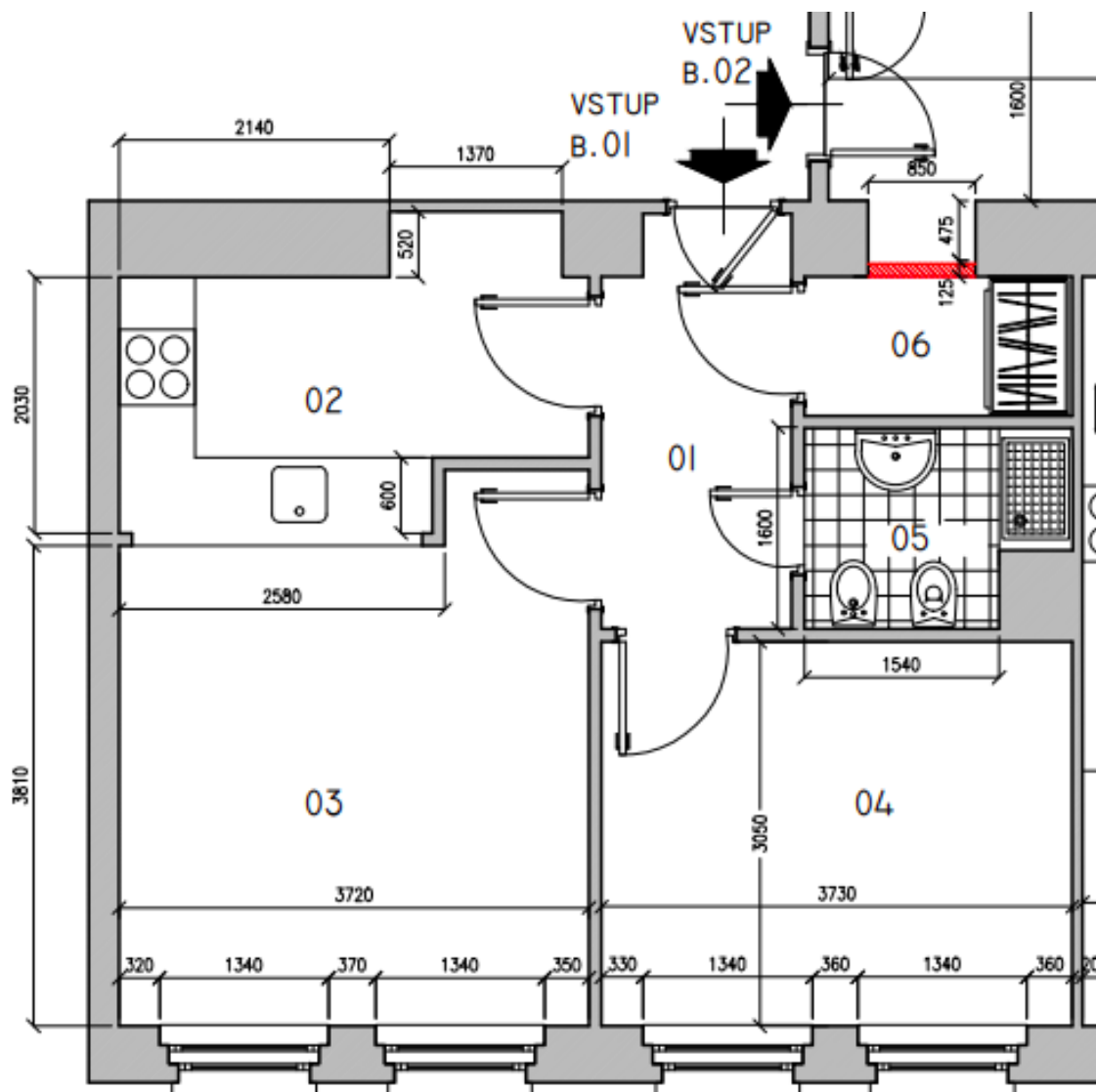
* Area of the unit according to the Civil Code. The area consists of the sum total area of the entire unit bounded by perimeter walls.



Byt 2+kk

45 m², Praha 2, Vinohrady, Šafaříkova

Predané



**Byt 2+kk**45 m², Praha 2, Vinohrady, Šafaříkova**Predané****TABULKA MÍSTNOSTÍ****byt 01**

Č. MÍSTN.	ÚČEL MÍSTNOSTI	PLOCHA m ²	PODLAHA
01	HALA	4,80	KER.DLAŽBA
02	KUCHYŇE	7,75	KER.DLAŽBA
03	POKOUJ	15,66	DŘEVĚNÁ VRSTVENNÁ
04	POKOUJ	11,38	DŘEVĚNÁ VRSTVENNÁ
05	KOUPELNA – WC	3,0	DŘEVĚNÁ VRSTVENNÁ
06	ŠATNA	2,34	DŘEVĚNÁ VRSTVENNÁ

celkem: 44,93 m²**byt 2+1 celkem 44,93 m²**