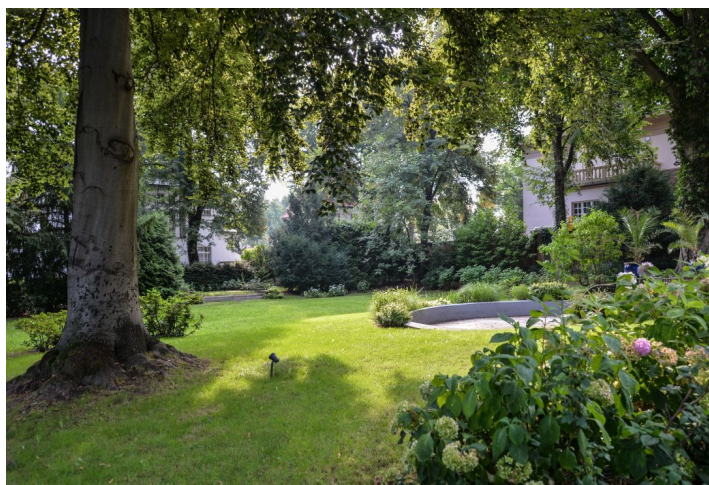




Rodinný dom 16+1

1 024 m², Praha 6, Bubeneč, náměstí Borise Němcova

Cena na vyžiadanie





Rodinný dom 16+1

1 024 m², Praha 6, Bubeneč, náměstí Borise Němcova

Cena na vyžiadanie

Celková plocha	1 024 m ²
Pozemok	2 869 m ²
Zastavaná plocha	661 m ²
Záhrada	2 208 m ²
Podlahová plocha	989 m ²
Terasa	35 m ²
Parkovanie	Áno
Garáž	Áno
Pivnica	Áno
PENB	G
Referenčné číslo	32160

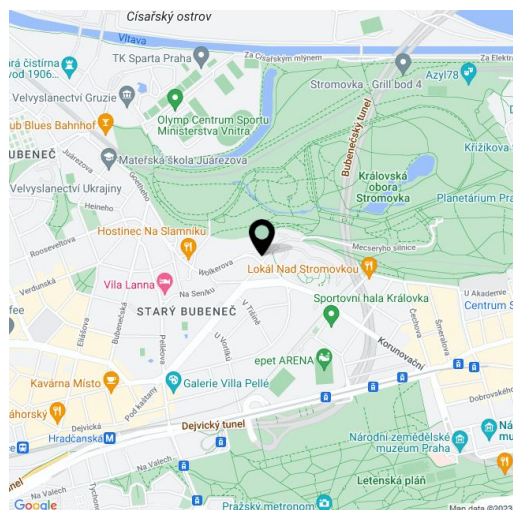
Reprezentatívna vila z 20. rokov 20. storočia slúžiaci v súčasnosti ako sídlo veľvyslanca stojí obklopená veľkou upravenou záhradou v historickom strede diplomatickej štvrti Bubeneč. V tesnej blízkosti sa rozkladá lesopark Stromovka.

Vstupné podlažie tvorí veľkoryso poňatá **prijímacia hala s átriom**, 3 izby, kuchyňa, špajza, 2 samostatné toalety, šatník, 2 komory a schodisková chodba. Na 1. poschodí sú 4 spálne (z toho 2 s vlastnými kúpeľňami), 3 šatníky, kúpeľňa so vstupom na terasu, 1 priechodná izba s ďalšou terasou a hala. Na 2. poschodí je umiestnených 6 manzardových spální, 2 kúpeľne a hala, v najvyššej úrovni sa nachádza telocvičňa. Suterén je vyhradený pre bytovú jednotku správcu (obývacia izba s kuchyňou, spálňa, kúpeľňa) a technické a prevádzkové zázemie (špajzu, sklad záhradného náradia, kotolňa, sušiareň).

Vila bola postavená Ing. arch. Václavom Stieberom, prezidentom Inžinierskej komory, ktorého firma pracovala aj pre významnú bankársku rodinu Petschekov. Stavba je zrekonštruovaná, v interiéri i exteriéri je zachované množstvo pôvodných **architektonických prvkov** a umeleckých diel vrátane **Braunových plastík na záhrade**. Tú zdobia aj pôvodný altánok a storočné stromy. Vykurovanie domu je plynové.

Nehnutelnosť, kde v minulosti bývalo niekoľko ministrov a teraz je sídlom veľvyslanca, je súčasťou dôstojnej **vilovej štvrti**. V susedstve sídlia veľvyslanectvá mnohých krajín. Z miesta je ľahko dostupné centrum aj letisko, v blízkosti je niekoľko reštaurácií, katolícky kostol sv. Gothard alebo športová hala, len pár krokov vedie do rozľahlej **Kráľovskej obory** (Stromovka) v štýle anglického parku, v pešom dosahu sú aj Letenskej sady.

Obytná plocha 946,04 m², terasy 34,5 m², garáž 43,33 m², zastavaná plocha 661 m², záhrada 2 208 m², pozemok 2 869 m².

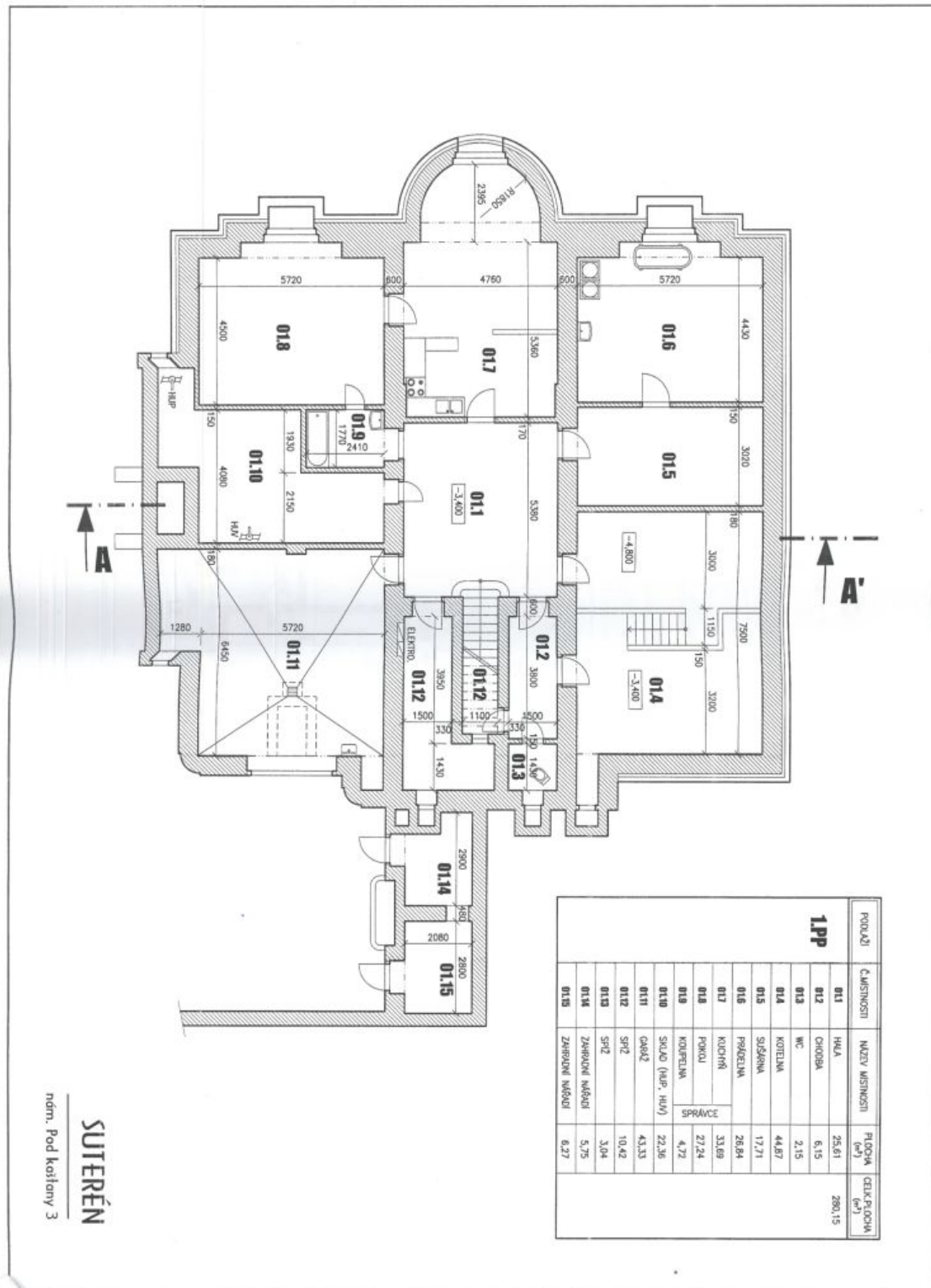




Rodinný dom 16+1

1 024 m², Praha 6, Bubeneč, náměstí Borise Němcova

Cena na vyžiadanie



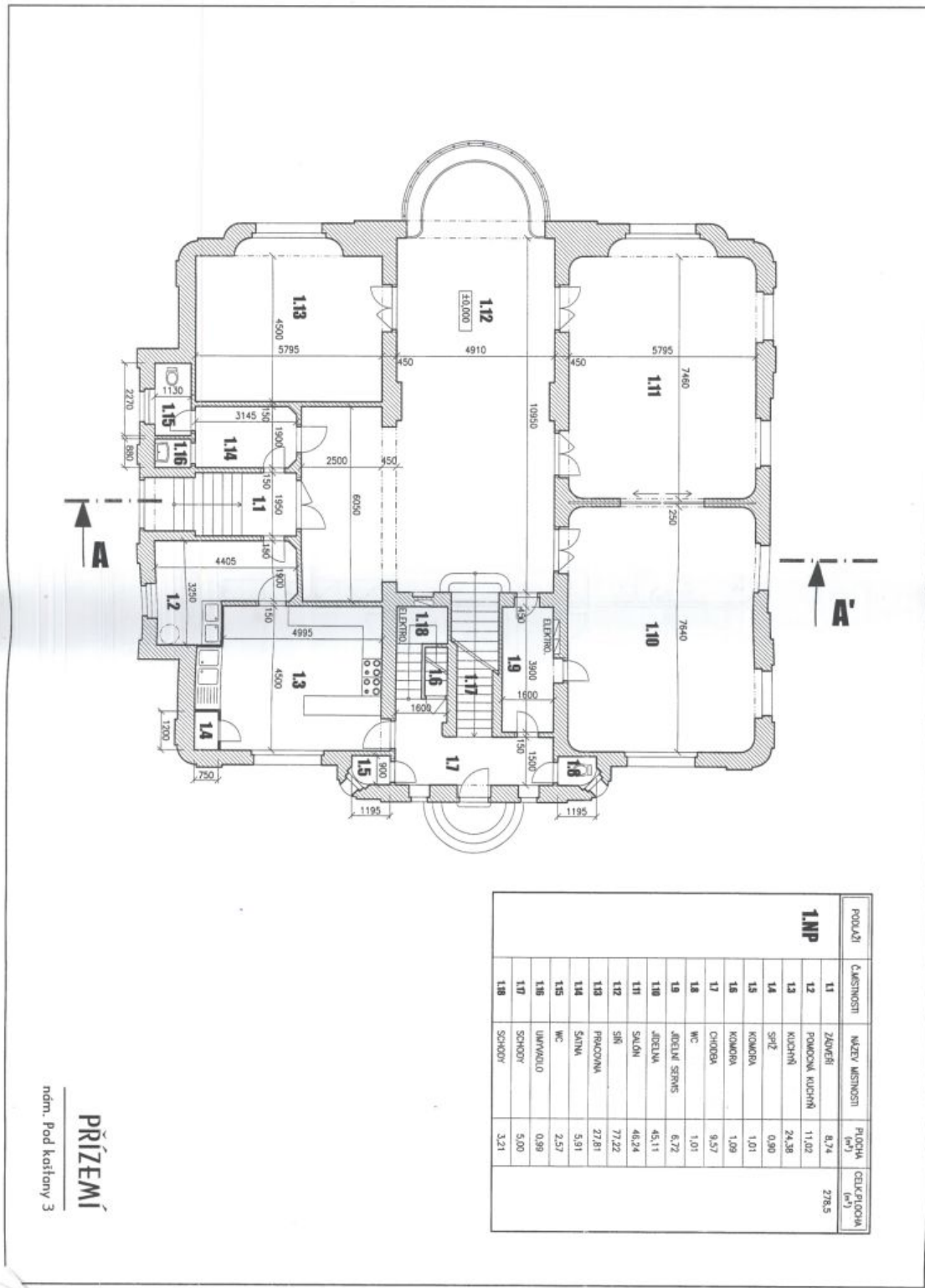
SUTERÉN
nám. Pod Kačianky 3



Rodinný dom 16+1

1 024 m², Praha 6, Bubeneč, náměstí Borise Němcova

Cena na vyžiadanie

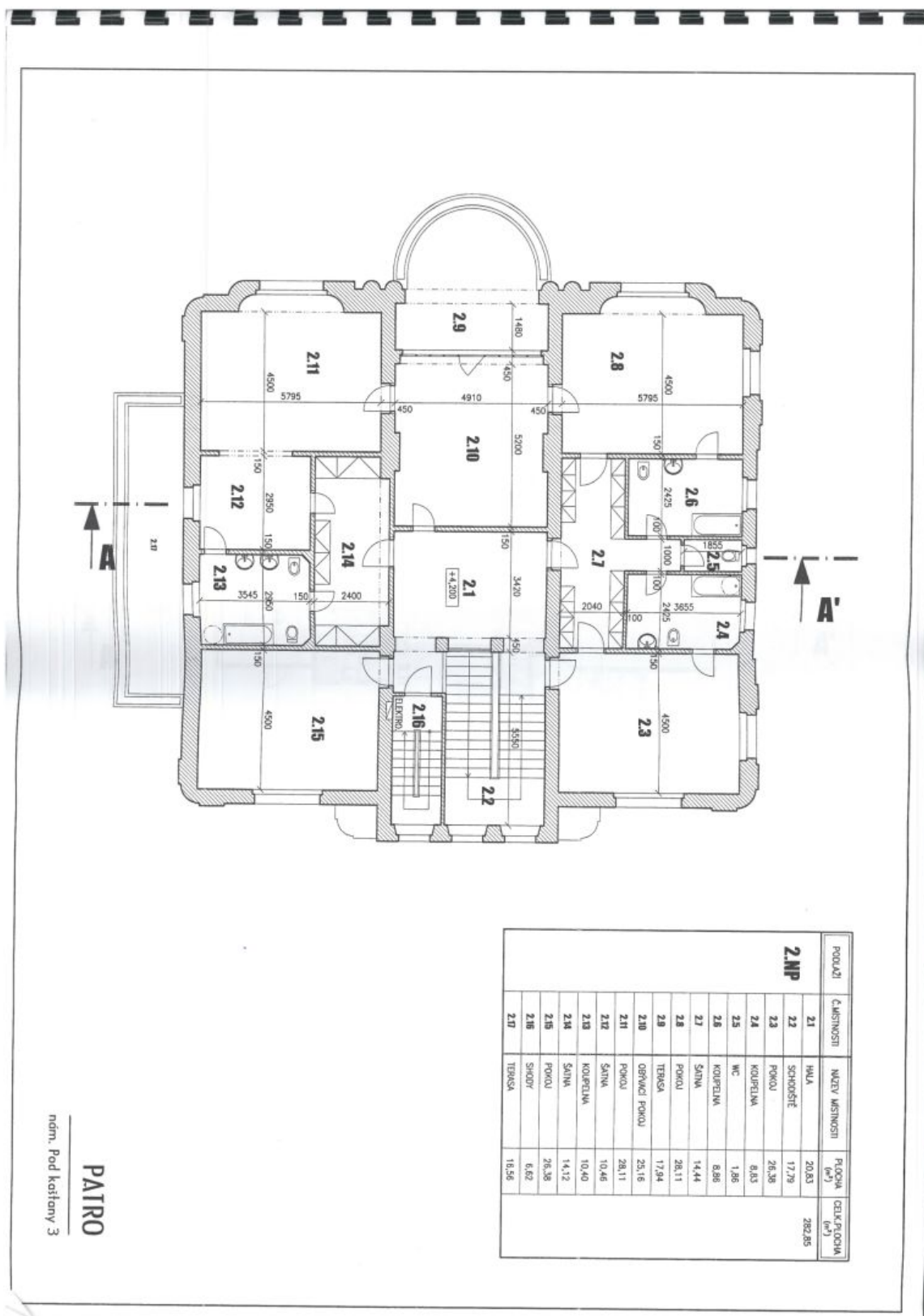




Rodinný dom 16+1

1 024 m², Praha 6, Bubeneč, náměstí Borise Němcova

Cena na vyžiadanie

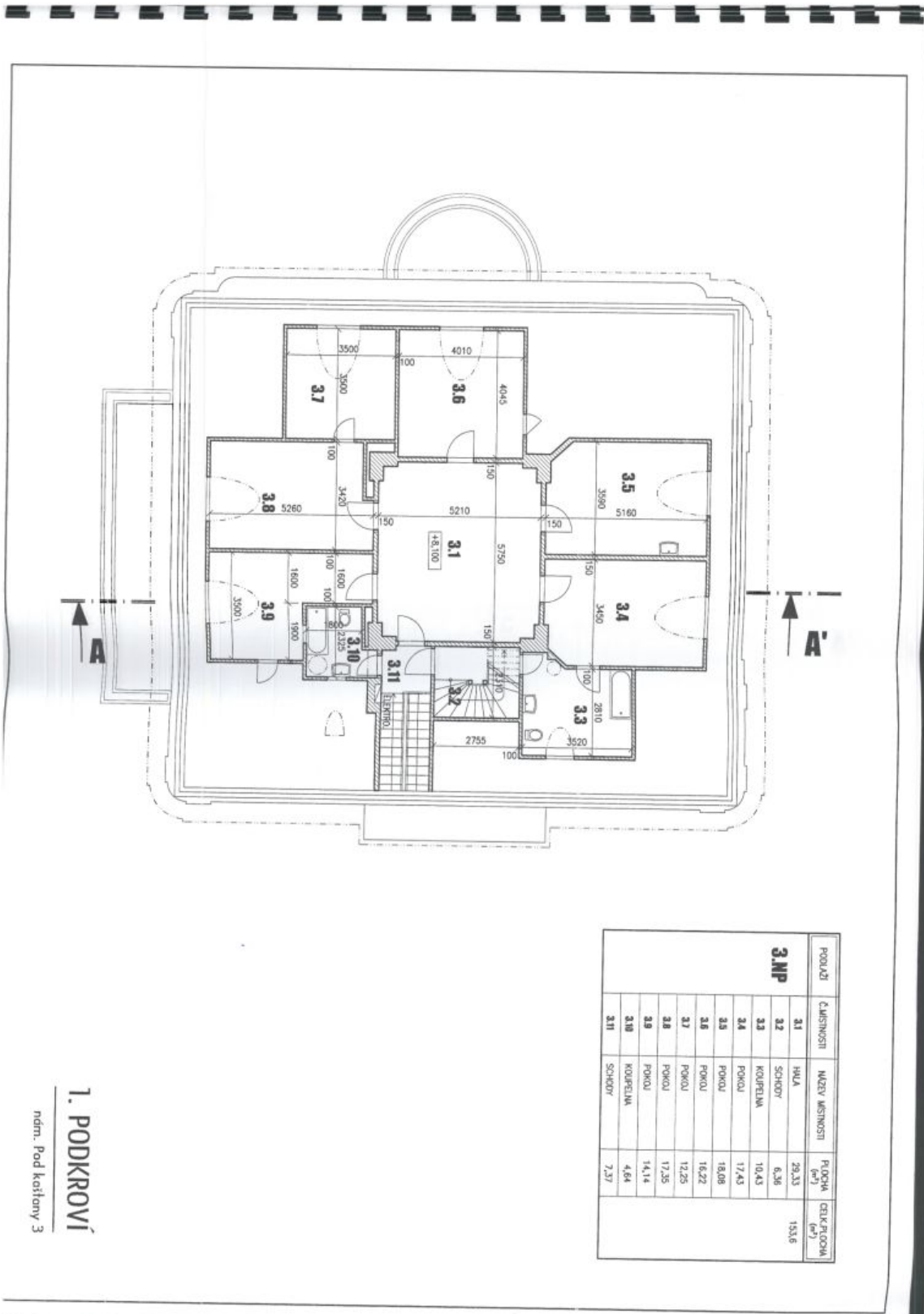




Rodinný dom 16+1

1024 m², Praha 6, Bubeneč, náměstí Borise Němcova

Cena na vyžiadanie

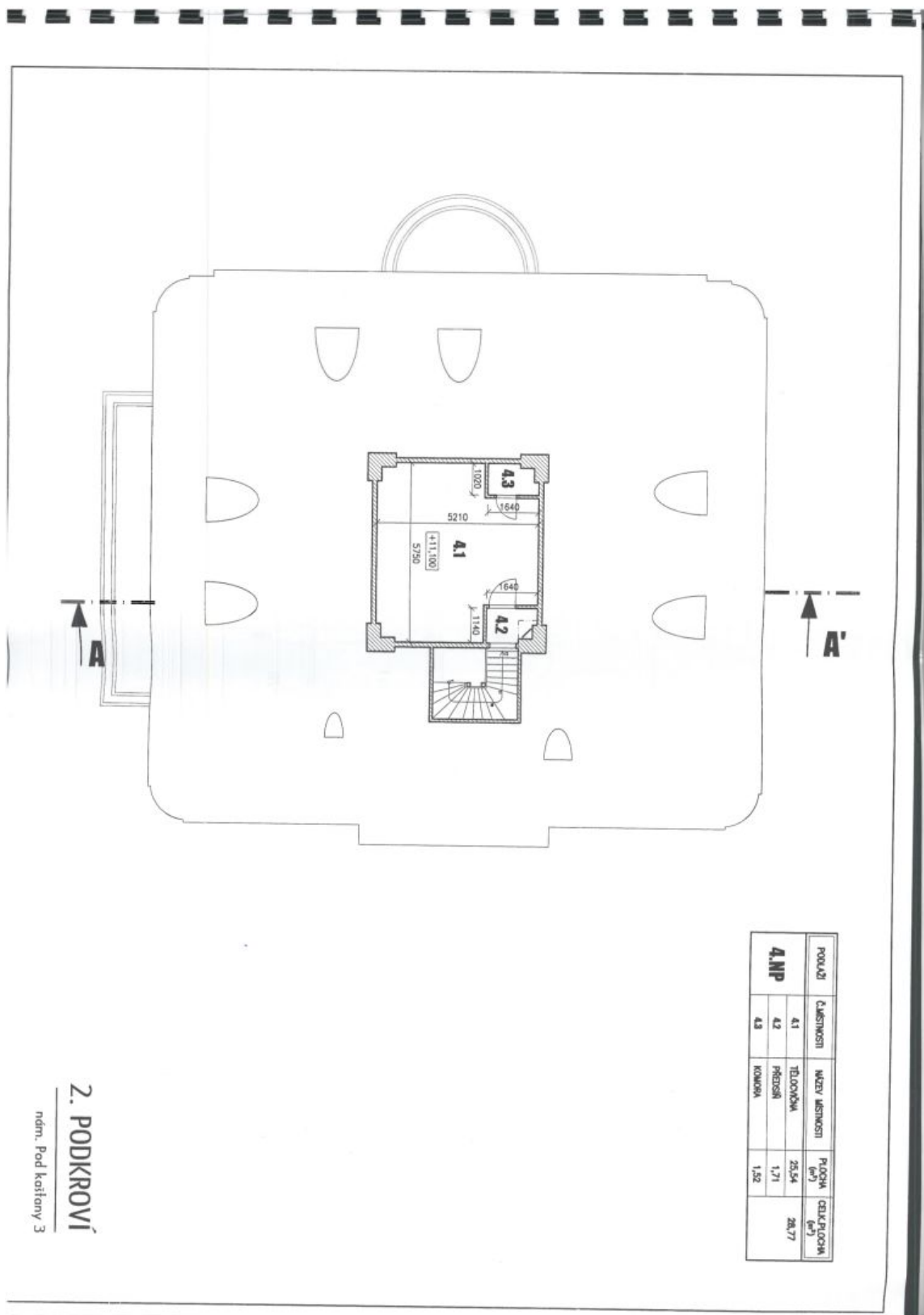




Rodinný dom 16+1

1024 m², Praha 6, Bubeneč, náměstí Borise Němcova

Cena na vyžiadanie



2. PODKROVÍ
ndm. Pod kofány 3