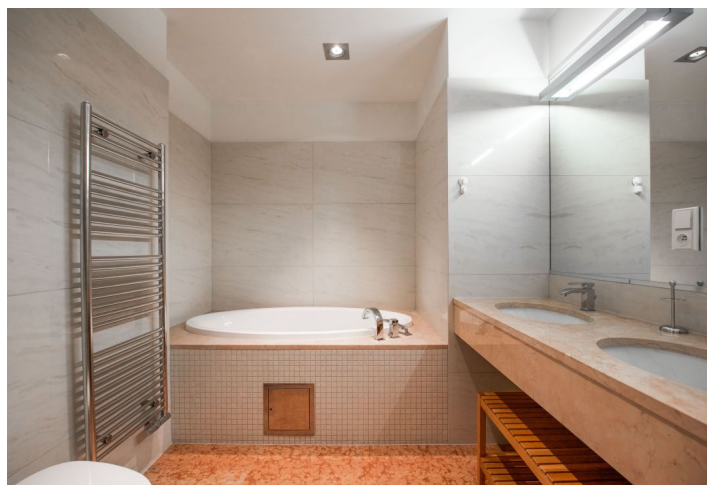
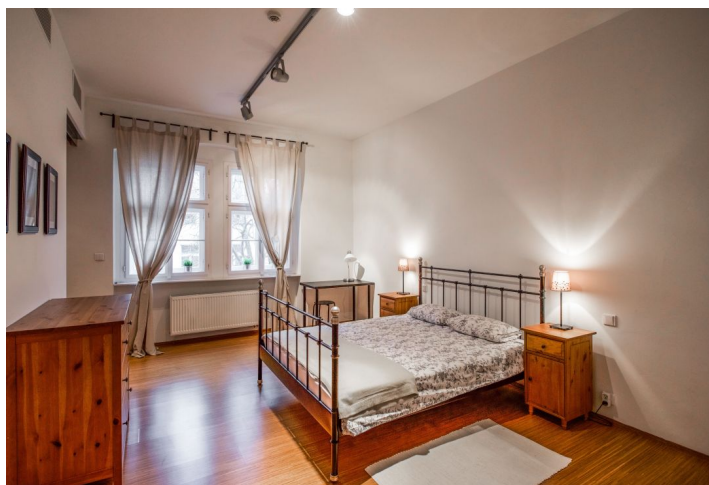




## Byt 2+kk

60 m<sup>2</sup>, Praha 1, Nové Město, Truhlářská

Predané



**Byt 2+kk**60 m<sup>2</sup>, Praha 1, Nové Město, Truhlářská**Predané**

Celková plocha	60 m <sup>2</sup>
Parkovanie	-
Pivnica	-
Poplatky za služby	7 300 Kč mesačne
PENB	G
Referenčné číslo	32185

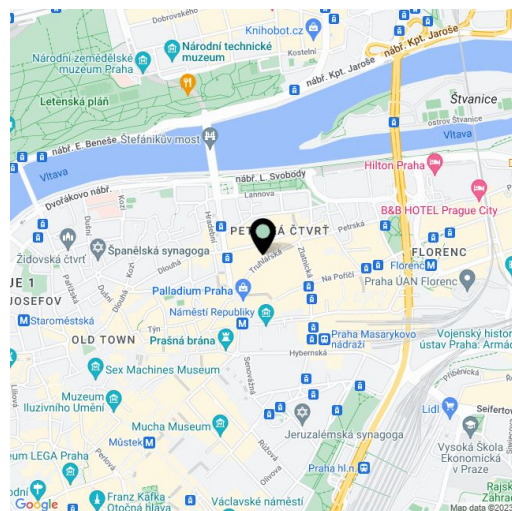
Kvalitne zrenovovaný byt s klimatizáciou a oknami do pokojného vnútrobloku je umiestnený na 4. podlaží citlivo zrekonštruovaného historického činžaku s novým výtahom a reprezentatívnymi spoločnými priestormi. Budova stojí v bočnej jednosmernej ulici vedúcej na námestie Republiky.

Interiér tvorí svetlá rohová obývacia izba s kuchyňou, spálňa s en-suite kúpeľňou (vaňa, 2 umývadlá, WC s bidetovou sprškou), vstupná hala a toaleta pre hostí.

Pri rekonštrukcii boli použité **kvalitné materiály a zariadenie**. Súčasťou vybavenia je **zabudovaná klimatizácia, bambusové podlahy, vykurovaná dlažba v kúpeľni**, vstavané skrine, **kuchyňa značky Sykora**. Vykurovanie centrálne plynové. Bezpečie obyvateľov chráni videotelefón, zabezpečovacie zariadenie s možnosťou napojenia na PCO a kamerový systém v dome. V okolí je niekoľko možností prenájmu krytého parkovacieho státia.

V bezprostrednej blízkosti sa nachádza stanica metra, zastávky električiek, nákupné centrum **Palladium**, obchodný dom Kotva alebo nákupný bulvár **Na Příkopě**. V pešom dosahu je **Václavské aj Staroměstské námestie**, okolo funguje veľké množstvo reštaurácií všetkých svetových kuchýň, obchody, banky, úrady, zdravotnícke služby aj športoviská. Mestskú zeleň predstavuje **park Lannova alebo rozľahlé Letenské sady** s krásnymi výhľadmi na panorámu mesta.

Interiér 60,86 m<sup>2</sup>.



\* Area of the unit according to the Civil Code. The area consists of the sum total area of the entire unit bounded by perimeter walls.



## Byt 2+kk

60 m<sup>2</sup>, Praha 1, Nové Město, Truhlářská

Predané

