



Byt 5+1

165 m², Praha 5, Košíře, Slávy Horníka

Predané



**Byt 5+1**165 m², Praha 5, Košíře, Slávy Horníka**Predané**

| | |
|-------------------|--------------------|
| Celková plocha | 171 m ² |
| Podlahová plocha* | 165 m ² |
| Balkón | 6 m ² |
| Parkovanie | - |
| Pivnica | Áno |
| PENB | E |
| Referenčné číslo | 32245 |

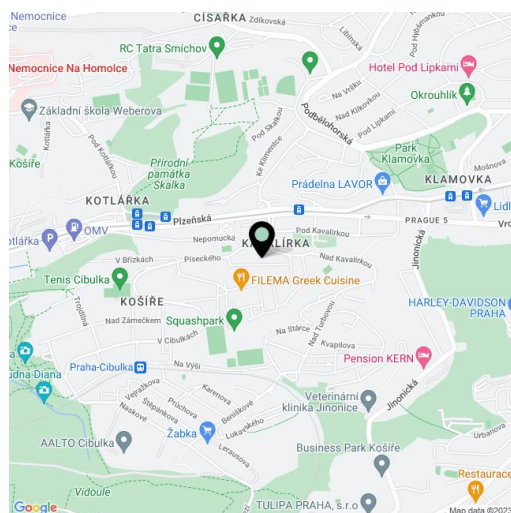
Mezonetová bytová jednotka so záhradou v sebe kombinuje výhody bytu a rodinného domu. Trojpodlažný dom so 4 bytmi stojí v pokojnej bočnej ulici v tesnej blízkosti obľúbenej vilovej štvrti Na Cibulkách.

Vstupnú úroveň na 3. podlaží tvorí obývacia izba so schodiskom na poschodie, kuchyňa s jedálňou a balkónom, 2 spálne, kúpeľňa, samostatná toaleta, predsieň a špajza. Na poschodí sú 2 spálne, pracovňa a chodba.

Súčasťou vybavenia je **krb na drevo**, nábytok na mieru a **schodiská z masívneho dreva**, drevené podlahy a dlažba, priznané trámy a kompletná kuchynská linka. Dostatok úložných priestorov ponúka **pivnica** a **podkrovie**. K bytu prislúcha podiel na spoločnú, **južne orientovanú záhradu**, ktorá je nepísanou dohodou spoluvlastníkov rozdelená na samostatné časti. V dome nie je výťah.

Lokalita leží bokom od hlavných tried, napriek tomu má skvelú dopravnú dostupnosť. Cesta električkou z blízkej zastávky trvá do smíchovského centra a k stanici metra **Anděl 7 minút**, 12 minút je to k Národnému divadlu. V pešom dosahu je materská a základná škola, gymnázium, potraviny a ďalšie obchody, lekáreň, športová hala, tenisové kurty a niekoľko reštaurácií. Trávenie voľného času v prírode umožňuje blízky **park Cibulka**.

Interiér 165,14 m², balkón 5,12 m².



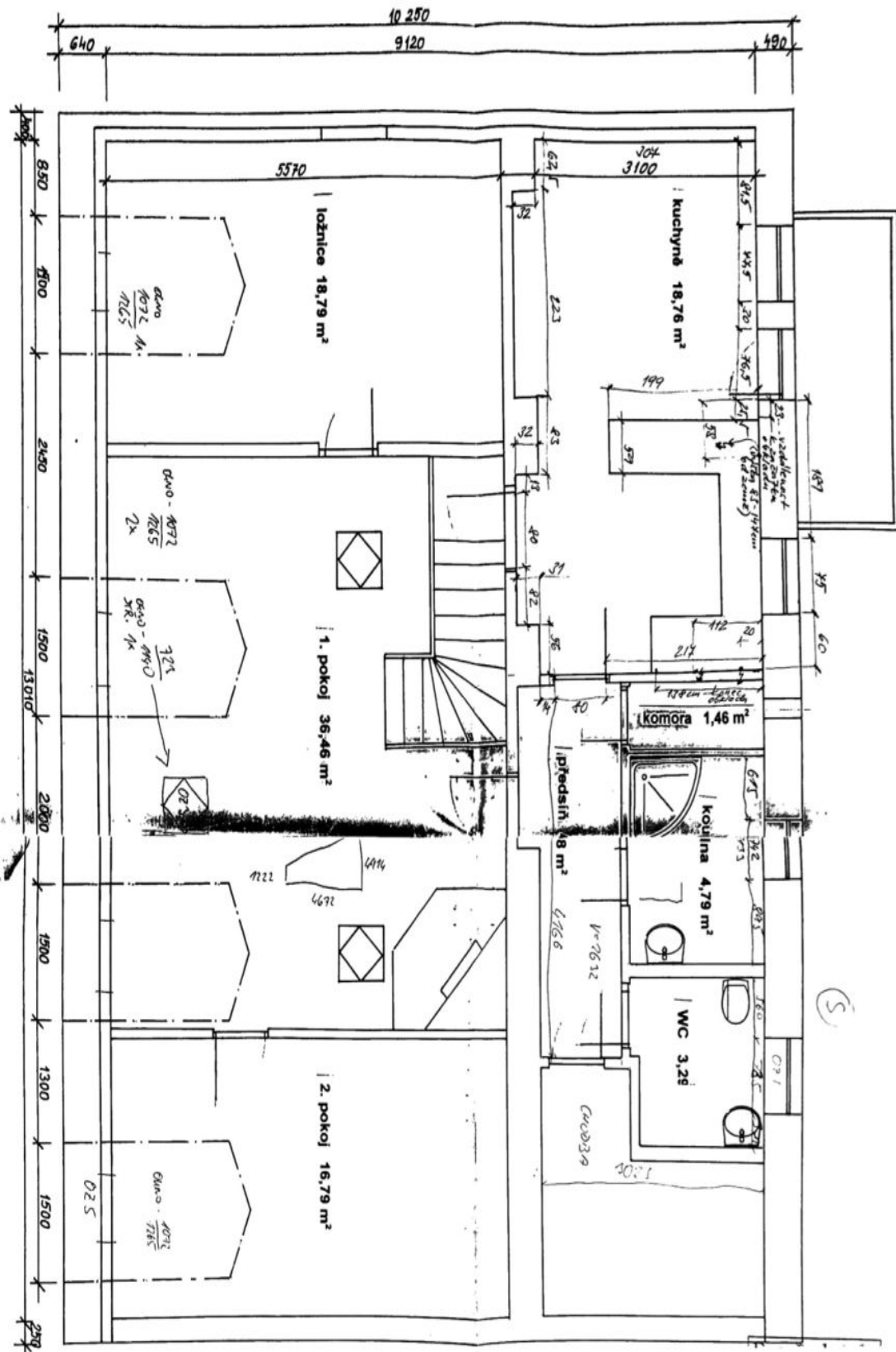
* Area of the unit according to the Civil Code. The area consists of the sum total area of the entire unit bounded by perimeter walls.



Byt 5+1

165 m², Praha 5, Košíře, Slávy Horníka

Predané





Byt 5+1

165 m², Praha 5, Košíře, Slávy Horníka

Predané

