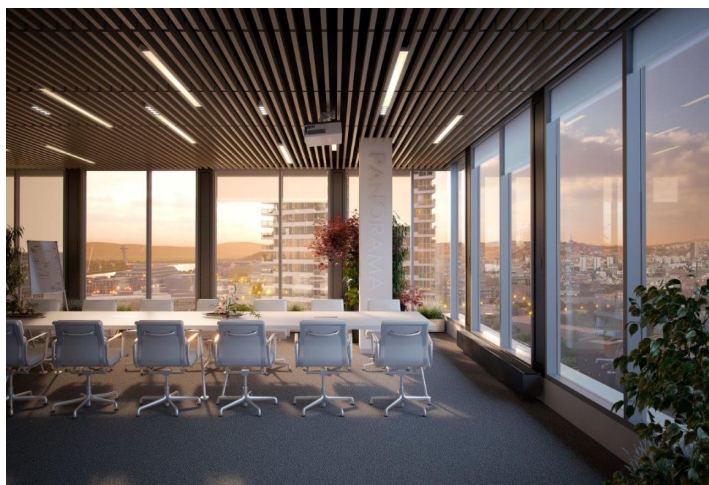
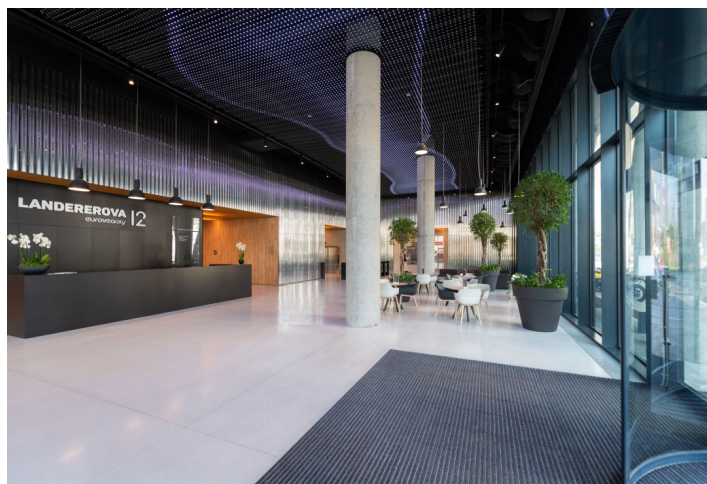
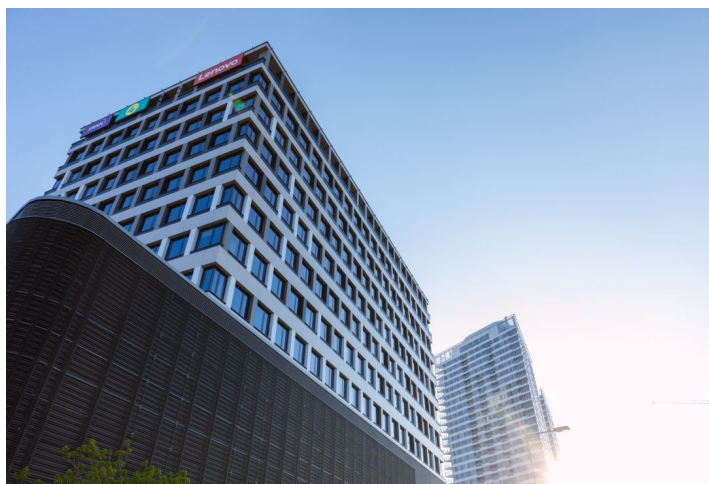




## Administratívna budova

587 m<sup>2</sup>, Bratislava I, Staré Mesto, Landererova

15.00 - 16.50 € / m<sup>2</sup>





## Administratívna budova

587 m<sup>2</sup>, Bratislava I, Staré Mesto, Landererova

15.00 - 16.50 € / m<sup>2</sup>

Poplatky za služby	5 EUR mesačne za m <sup>2</sup>
Celková veľkosť budovy	22 800 m <sup>2</sup>
Vlastná spotreba nájomcu	—
Parkovanie	Áno
Poplatky za parkovanie	—
Pomer parkovacích miest	—
Certifikácia	—
PENB	A
Referenčné číslo	32251

**Moderná kancelárska budova v biznisovej časti Bratislavy ponúka na prenájom prvotriedne kancelárske priestory. Flexibilný interiérový dizajn budovy umožňuje dokonale prispôbiť kancelárske priestory jedinečným požiadavkám všetkých používateľov: či už požadujú štandardné funkčné kancelárie alebo kreatívne, zábavné a otvorené coworkingové priestory.**

### Lokalita:

Budova je situovaná na rohu ulíc Landererova a Košická, s vynikajúcou viditeľnosťou a výborným napojením na mestské aj diaľničné dopravné uzly. V pešej vzdialenosti sa nachádza autobusová stanica, zatiaľ čo železničná stanica a letisko v Bratislave sú vzdialené 15 minút jazdy autom. Dopravná dostupnosť je podčiarknutá množstvom verejnej dopravy v okolí. V blízkosti nájdete veľa reštaurácií a základných zariadení. Najbližšia pošta a nákupné možnosti sú v neďalekom nákupnom centre Eurovea, ktoré je v pešej vzdialenosti.

### Vybavenie a služby:

- parkovanie pre nájomcov a návštevníkov budovy
- 24-hodinová strážna služba, bezpečnostný kamerový systém CCTV
- inteligentný systém riadenia budovy
- bezdotykové magnetické/čipové karty
- vysoká flexibilita členenia priestorov – open space aj samostatné kancelárie, podľa požiadaviek nájomcu
- k dispozícii miesta pre bicykle v garážach
- zdvojené podlahy
- znížené podhlády
- otvárateľné okná

Nájomné a poplatky sú uvedené bez DPH. Nájomca neplatí províziu.