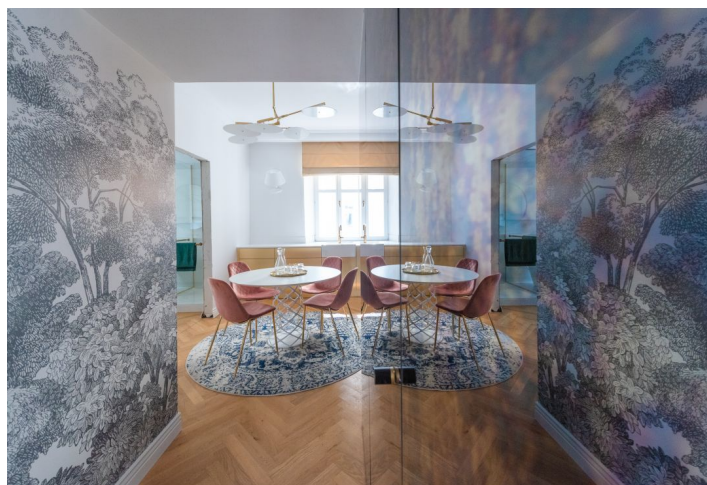




Byt 3+kk

110 m², Bratislava I, Staré Mesto, Palisády

Prenajaté



**Byt 3+kk**110 m², Bratislava I, Staré Mesto, Palisády**Prenajaté**

Celková plocha	111 m ²
Podlahová plocha*	110 m ²
Balkón	1 m ²
Parkovanie	Áno
Garáž	Áno
Pivnica	Áno
Poplatky za služby	250 EUR Mesačne
PENB	G
Referenčné číslo	32284
K dispozícii od	Ihneď

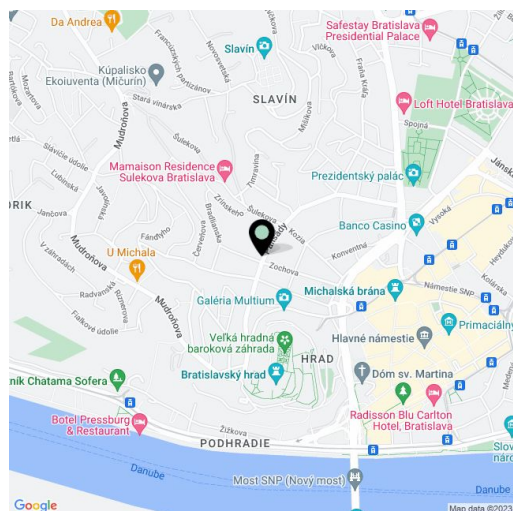
Dizajnovovo zariadený veľkorysý 3-izbový byt v štýle art deco so zachovanými historickými prvkami v tichom prostredí na Palisádach. Byt disponuje štýlovým a nadštandardným vybavením, balkónom a klimatizáciou. Žiadaná lokalita v blízkosti historického centra. Byt sa nachádza v kompletne zrekonštruovanom tehlovom dome z roku 1946.

Dispozícia bytu na 1. poschodí (nie prízemie) začína vstupnou halou, na ktorú plynulo nadväzuje **obývacia izba s presvetleným výklenkom do záhrady**. Po ľavej strane chodby nájdeme jednu menšiu spálňu s východom na **balkón** a **hlavnú spálňu**, ktorá má výhľad na dve svetové strany. Pravou stranou chodby so zabudovanou **klimatizáciou** sa tiahne sklenená stena, ktorá za dverami ukrýva **šatník** a technickú miestnosť s botníkom. Na chodbe je k dispozícii pre hostí aj samostatná toaleta s umývadlom. Na konci chodby sa nachádza kuchyňa spojená s jedálňou, cez ktorú sa dá dvojkrídlovými dverami dostať do **slnecnej kúpeľne s walk-in sprchovým kútom, solitérnou vaňou**, skrinkou s dizajnovým umývadlom, bidetom a toaletou.

V celom byte boli použité kvalitné **drevené parkety, kazetové dvere, hodvábné tapety**, ozdobné štukové steny, na stropoch boli zreštaurované pôvodné dobové štuky. Súčasťou vybavenia sú ručne tkané **hodvábné koberce, originálne dizajnové svietidlá** a doplnky. Pod bytom sa nachádza priestranná tehlová **pivnica**. K bytu je možné prenajať si parkovacie státie v garáži.

Interiér 110 m², balkón 1 m², pivnica 23 m²

Mesačný nájom 1550 Eur + 250 Eur energie a služby



* Area of the unit according to the Civil Code. The area consists of the sum total area of the entire unit bounded by perimeter walls.