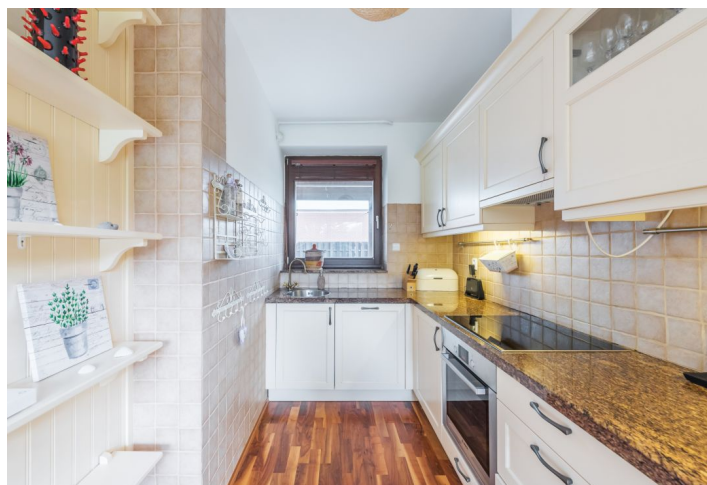




## Byt 4+kk

130 m<sup>2</sup>, Praha 7, Troja, V Podhoří

Predané



**Byt 4+kk**130 m<sup>2</sup>, Praha 7, Troja, V Podhoří**Predané**

Celková plocha	130 m <sup>2</sup>
Záhrada	178 m <sup>2</sup>
Parkovanie	Áno
Garáž	Áno
Pivnica	Áno
PENB	C
Referenčné číslo	32322

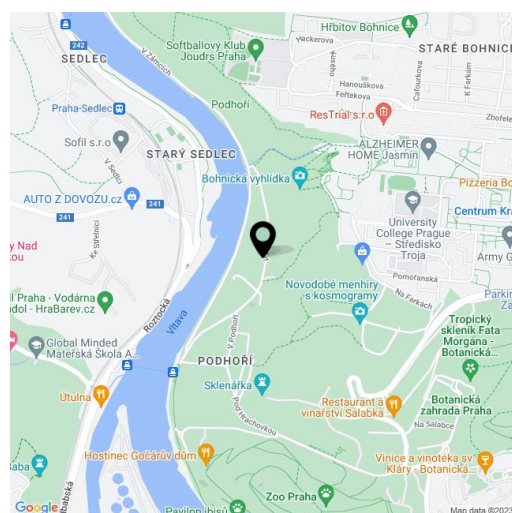
**Moderný rodinný dom (polovica dvojdomu) so saunou a južne orientovanou záhradou stojí na unikátnom mieste v Troji. Lokalita poskytuje dokonalý pokoj, súkromie a množstvo zelene, zároveň je dobre dostupná autom aj MHD (10 minút na výstavisko, 20 minút do Palladia) a zastávka je vzdialená 1 minútu chôdze od domu.**

Dispozícia je účelne rozdelená na spoločenskú a privátnu zónu. Prízemie tvorí obývacia izba s jedálňou, kuchyňa, vstupná hala a toaleta. Vzdušná obývacia izba s celoplošnými oknami má priamy vstup do pekne upravenej záhrady. Na poschodí je hlavná spálňa s en-suite kúpeľňou, ďalšie 2 spálne a zdieľaná kúpeľňa. Suterén je využitý na **technickú miestnosť** a nadväzujúcu **garáž**.

Nehnutelnosť bola postavená pred cca 10 rokmi, interiér je vybavený kvalitnými materiálmi: drevené plávajúce podlahy a eurookná, betónové schodisko obložené drevom, kamenná pracovná kuchynská doska. K pohodliu a pohode prispieva **sauna** a **vírivka** na záhrade alebo **krb** na drevo v obývacej izbe. V dome je dostatok úložných priestorov: pivnica, garáž a priestor pod terasou. Okrem garáže možno parkovať aj na 2 vonkajších stojiskách pod prístreškom. Záhrada je kultivovaná s vysokými stromami, dom má zabezpečovacie zariadenie. Vykurovanie a ohrev vody je zabezpečený plynovým kotlom.

Miesto umožňuje veľmi pokojné a romantické bývanie. Okolie s množstvom prírodných pamätihodností charakterizujú lesy, lúky, rieka a skaly, kúsok po pohodlnej cykloceste je možné dôjsť do **zoologickej aj botanickej záhrady**. Kompletná občianska vybavenosť je vzdialená pár minút jazdy autom či autobusom.

Úžitková plocha 140 m<sup>2</sup>, zastavaná plocha 62 m<sup>2</sup>, záhrada 178 m<sup>2</sup>, pozemok 240 m<sup>2</sup>.



\* Area of the unit according to the Civil Code. The area consists of the sum total area of the entire unit bounded by perimeter walls.