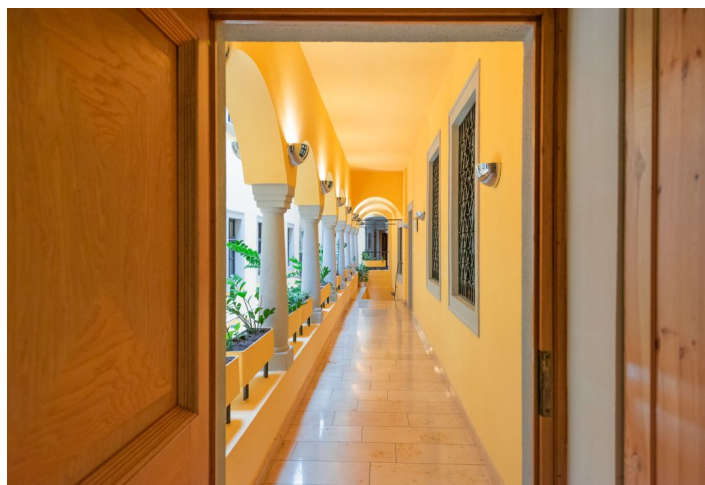




## Administratívna budova

8.00 - 20.00 € / m<sup>2</sup>

663 m<sup>2</sup>, Bratislava I, Staré Mesto, Michalská





## Administratívna budova

663 m<sup>2</sup>, Bratislava I, Staré Mesto, Michalská

8.00 - 20.00 € / m<sup>2</sup>

Poplatky za služby	5 EUR mesačne za m <sup>2</sup>
Celková veľkosť budovy	3 300 m <sup>2</sup>
Vlastná spotreba nájomcu	—
Parkovanie	-
Poplatky za parkovanie	—
Pomer parkovacích miest	—
Certifikácia	—
PENB	B
Referenčné číslo	32365

**Polyfunkčná budova s obchodnými a administratívnymi priestormi, s podlahovou plochou 3300 m<sup>2</sup> rozprestierajúcou sa na 5 nadzemných podlažiach a 2 podzemných podlažiach, s možnosťou parkovania v blízkom okolí, nachádzajúca sa v srdci Starého Mesta.**

### Lokalita:

Michalská ulica je frekventovaná ulica, ktorá je atraktívna pre miestnych aj turistov. Priame centrum Bratislavy, pešia zóna pod Michalskou bránou, 150 m od Františkánskeho námestia, 200 m od Hlavného námestia, v dosahu sú MHD spojenia.

### Vybavenie a služby:

- Klimatizácia
- Otvárateľné okná
- PC kabeláž
- Spoločné sociálne zariadenie
- Osobný výtah
- Nákladný výtah
- Recepčia na prízemí
- Kamerový systém
- Elektronický vrátnik
- Bezbariérový prístup
- Slaboprúdové rozvody
- Alarm
- 24 hod. strážna služba
- Možnosť parkovania v blízkosti

Nájomné a poplatky sú uvedené bez DPH. Nájomca neplatí províziu.