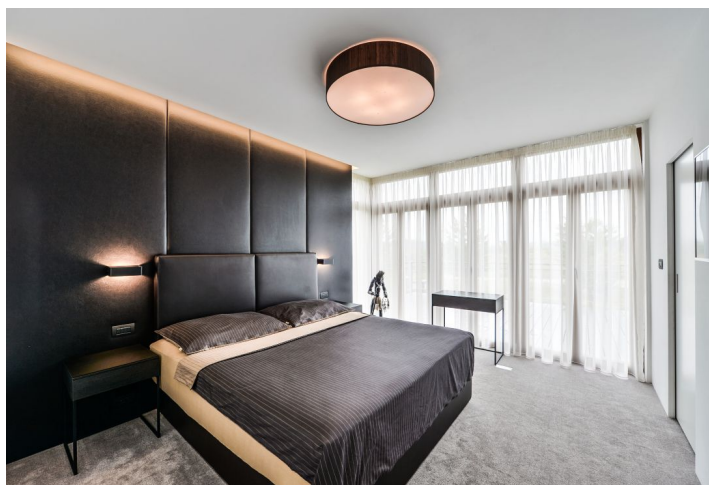




## Rodinný dom 4+kk

144 m<sup>2</sup>, Praha 10, Benice, Jenská

Predané



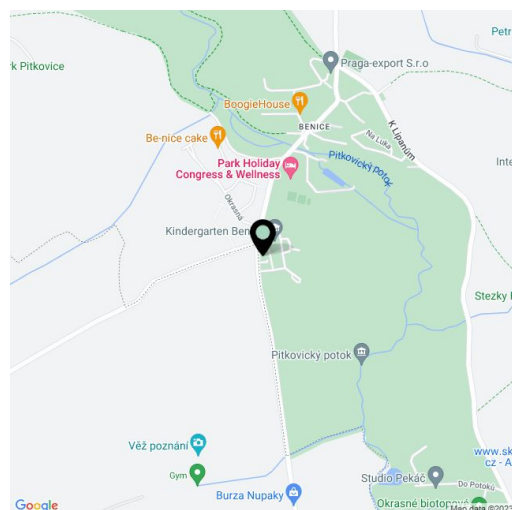


## Rodinný dom 4+kk

144 m<sup>2</sup>, Praha 10, Benice, Jenská

Predané

Pozemok	682 m <sup>2</sup>
Zastavaná plocha	88 m <sup>2</sup>
Záhrada	594 m <sup>2</sup>
Parkovanie	Áno
Garáž	Áno
Pivnica	-
PENB	A
Referenčné číslo	32403



**Novostavba krajného radového rodinného domu s veľkou juhovýchodne orientovanou záhradou a dizajnovým interiérom stojí v slepej ulici lemovanej stromami na okraji rezidenčnej zástavby. Mestská časť Benice umožňuje bývanie v príjemnom prostredí prírodného parku Botič-Milíčov a zároveň neďaleko kompletnej infraštruktúry.**

Prízemie tvorí obývacia izba s kuchyňou, jedálňou a vstupom na záhradnú terasu, ďalej technická miestnosť, toaleta a garáž. Na poschodí je hlavná spálňa so šatníkom a vstupom na terasu, detská spálňa, pracovňa s **balkónom** a kúpeľňa s toaletou, vaňou a sprchovým kútom.

Nízkoenergetický dom z roku 2014 s moderným interiérom od štúdia OOOOX dizajn zaujme nápaditosťou a **kvalitnými materiálmi**. Na podlahách je americký orech a epoxidová stierka, spálne majú celoplošné koberce. Súčasťou je podlahové vykurovanie, systém inteligentnej domácnosti, **drevené eurookná s trojsklami** a predokennými žalúziami, projekčné plátno, ozvučenie a domáce kino, krb na biolieh, zabezpečovacie zariadenie Jablotron a príprava na klimatizáciu. Kuchynská linka vyrobená na mieru má pracovnú dosku Technistone, kvalitné pánty aj bezpečnostné pojazdy Blum a vstavané spotrebiče Samsung a Whirlpool. Kúpna cena zahŕňa všetko interiérové vybavenie. Veľký trávnatý pozemok je zavlažovaný z retenčnej nádrže. Vykurovanie tepelným čerpadlom (kotol Stiebel Eltron). Parkovanie je možné v **garáži** a na **1 vonkajšom státi**.

V tesnej blízkosti je **wellness a fitness centrum**, reštaurácie, tenisové kurty alebo kúpalisko. Ďalšia občianska vybavenosť je potom v susednej Uhříněvsi, kde funguje materská a základná škola, pošta, obchody, lekári, reštaurácia, kaviareň a ďalšie služby. Z miesta je autobusové spojenie k stanici metra Háje alebo železničnú stanicu v Uhříněvsi, odkiaľ premávajú priame a časté spoje na Hlavní nádraží. Miesto obklopuje krásna krajina prírodného parku s cyklistickými a turistickými chodníkmi.

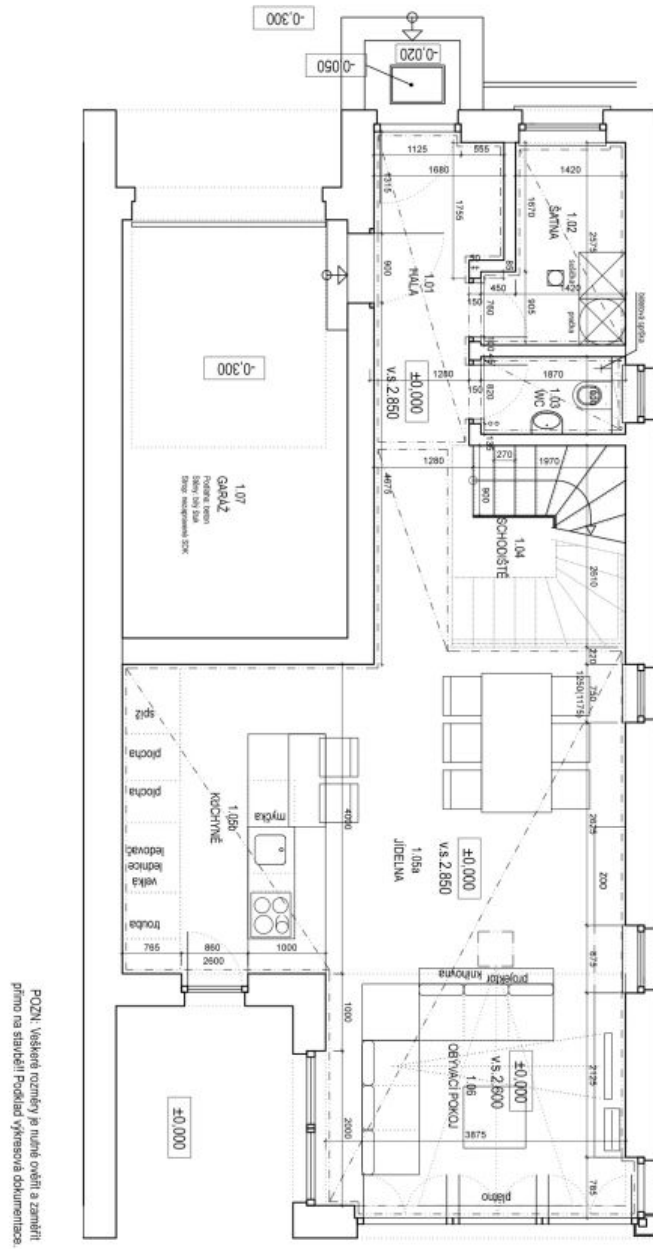
Úžitková plocha 144,32 m<sup>2</sup> - Interiér 110,4 m<sup>2</sup>, garáž 16,7 m<sup>2</sup>, terasy 21,19 m<sup>2</sup>, zastavaná plocha 88 m<sup>2</sup>, záhrada 594 m<sup>2</sup>, pozemok 682 m<sup>2</sup>.



# Rodinný dom 4+kk

144 m<sup>2</sup>, Praha 10, Benice, Jenská

Predané



ADRESA, BMC OCHRANOVSKÁ PRAHA	OBSTAV PUDORYS INP
DETAIL MOBILIAR	
VÝKRES Č. 01	NERITKO 1:50
	DATUM 23/06/2014

LEGENDA:

1.01	HALA	5,69
1.02	SATŇA	4,15
1.03	WC	1,69
1.04	KUCHYŇE	10,50
1.05	SCHODISŤE	5,84
1.06	OBÝVAK	31,57
1.07	GAŘEŽ	16,07

www: svoboda.com e-mail: svoboda@svoboda.com tel: +420 603 703 475, +420 737 639 666, adresa: OOOOX s.r.o. Nakrovní Obratny 21, 160 00 Praha 6 - Dejvice

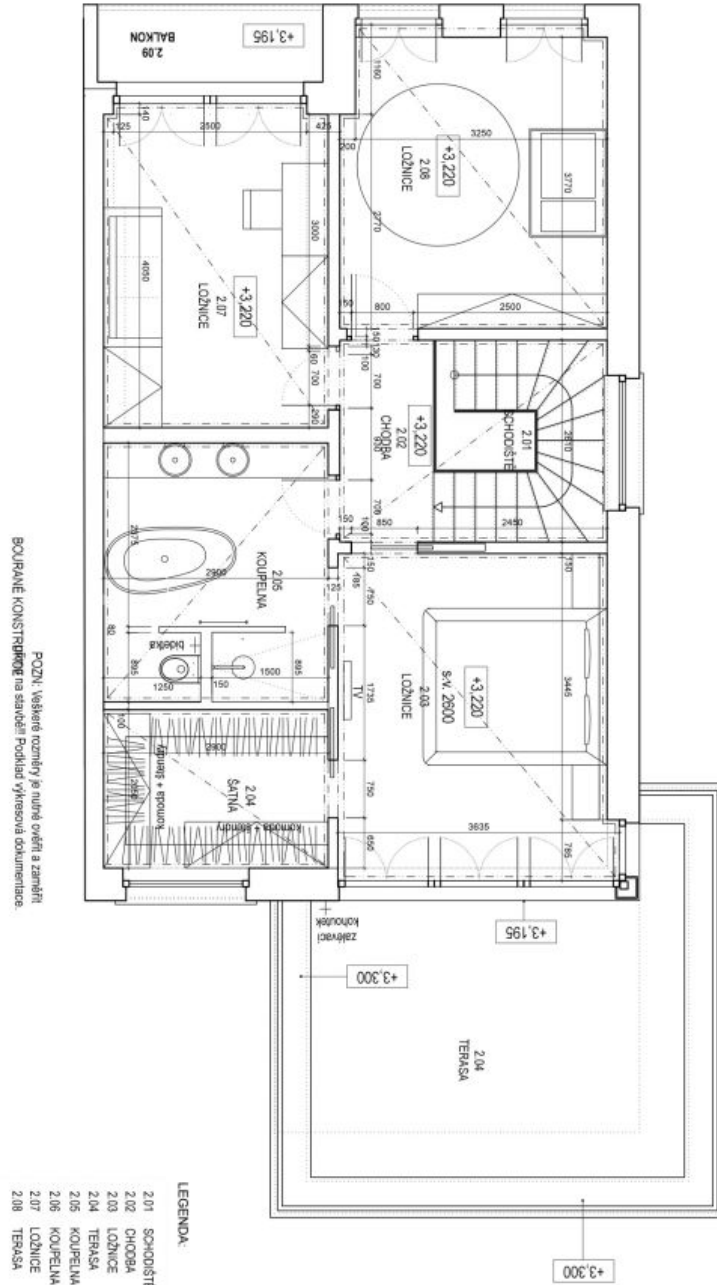




# Rodinný dom 4+kk

144 m<sup>2</sup>, Praha 10, Benice, Jenská

Predané



**LEGENDA:**

- 2.01 SCHODIŠTE 5,84
- 2.02 CHOQBRA 3,38
- 2.03 LOŽNICE 19,90
- 2.04 TERASA 17,85
- 2.05 KUPRELVNA 4,38
- 2.06 KUPRELVNA 5,36
- 2.07 LOŽNICE 12,09
- 2.08 TERASA 3,34

ADRESA, BMC OCHRANOVSKÁ PRAHA	OBSTAV. PUDORYS ZNP
DETAIL MOBILIAR	VÝKRES Č. 1:50
DATAUM 23/08/2014	NERITKO

www: soooos.com e-mail: soooos@soooos.com tel: +420 603 703 475, +420 737 639 666, adresa: OOOOX s.r.o. Nakrodi Obrany 21, 160 00 Praha 6 - Dejvice