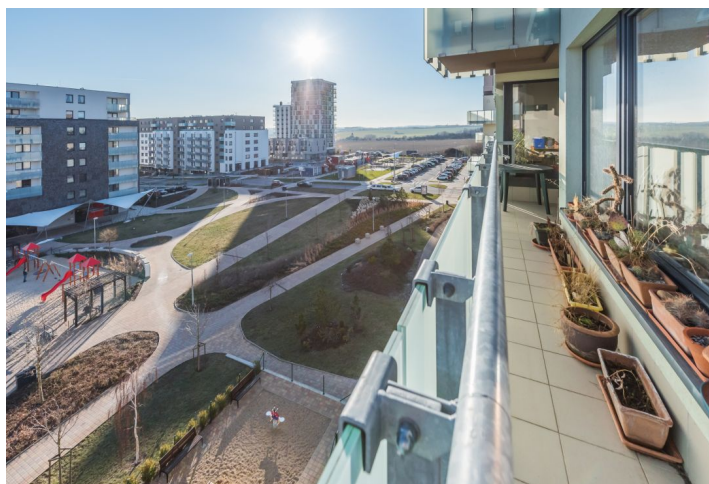




Byt 4 izbový

128 m², Praha 5, Stodůlky, Svitákova

Predané





Byt 4 izbový

128 m², Praha 5, Stodůlky, Svitákova

Predané

Celková plocha	156 m ²
Podlahová plocha*	128 m ²
Balkón	5 m ²
Lodžia	23 m ²
Parkovanie	Áno
Garáž	Áno
Pivnica	Áno
Poplatky za služby	8 030 Kč mesačne
PENB	C
Referenčné číslo	32443

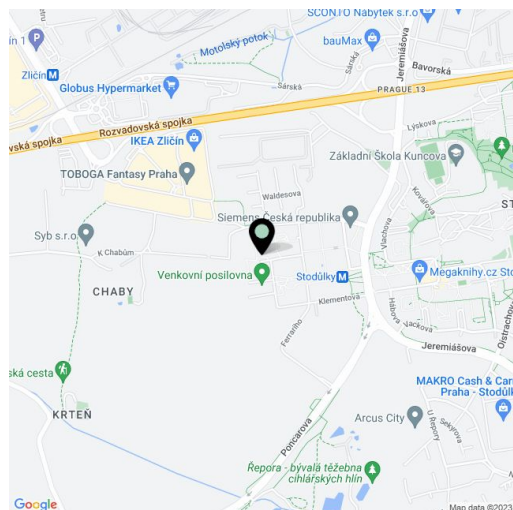
Moderný rodinný byt s terasou, balkónom a 2 parkovacími miestami sa nachádza na 5. podlaží novostavby Britská štvrť s výťahom, podzemnou garážou a nonstop ostrahou. Dom stojí iba minútu chôdze od stanice metra Stodůlky, v okolí je výborná občianska vybavenosť.

Dispozícia sa skladá z obývacej izby s pracovňou a **terasou**, kuchyne s jedálňou a **balkónom**, 3 samostatných spální (1 so vstupom na terasu), šatníka, 2 kúpeľní s WC, samostatnej toalety a vstupnej haly.

Súčasťou vybavenia sú **veľkoformátové okná s predokennými žalúziami**, laminátové podlahy, dlažba, vstavané skrine a ďalšie úložné priestory, bezpečnostné vstupné dvere a zabezpečovacie zariadenie. V cene sú zahrnuté **2 garážové státi a pivnica**. Vykurovanie z centrálnej kotolne.

V novej rezidenčnej štvrti je centrálné námestie s obchodmi, kaviarňami a ďalšími službami, detské ihrisko, park a **jazierko** s drevenou lávkou, je tu tiež vstup do stanice metra linky B (Stodůlky). V susedstve je veľká nákupná zóna. Miesto má perfektné napojenie na diaľnicu D5 a Pražský okruh. Po cykloceste alebo turistickej značke sa dá dostať do skanzenu Řepora a ďalej do **lesoparku v Dalejskom údolí**.

Interiér 127,8 m², lodžia 23,4 m², balkón 5,2 m².



* Area of the unit according to the Civil Code. The area consists of the sum total area of the entire unit bounded by perimeter walls.



Byt 4 izbový

128 m², Praha 5, Stodůlky, Svitákova

Predané

DISPOZIČNÍ ZMĚNY - BYTY B2/406 A B2/407

