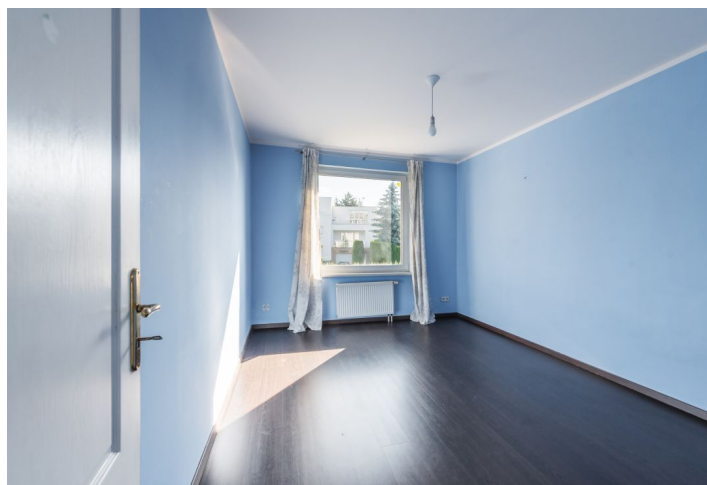
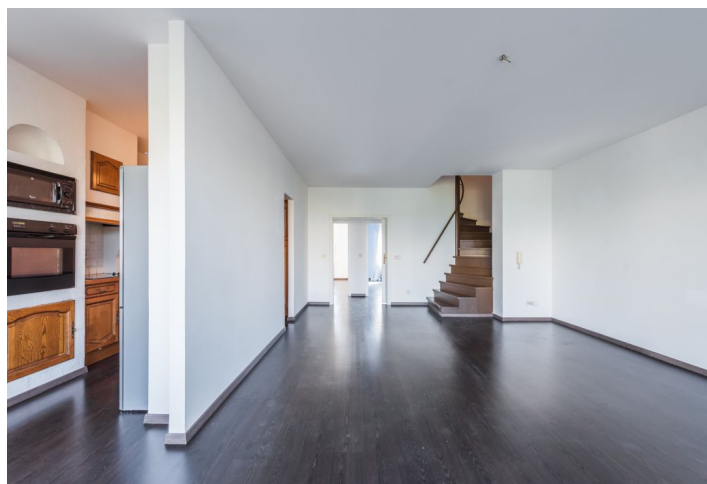




Byt 4+1

119 m², Praha 5, Smíchov, Libínská

Predané





Byt 4+1

119 m², Praha 5, Smíchov, Libínská**Predané**

Celková plocha	127 m ²
Podlahová plocha*	119 m ²
Balkón	8 m ²
Parkovanie	Áno
Garáž	Áno
Pivnica	-
Poplatky za služby	4 300 Kč mesačne
PENB	G
Referenčné číslo	32504

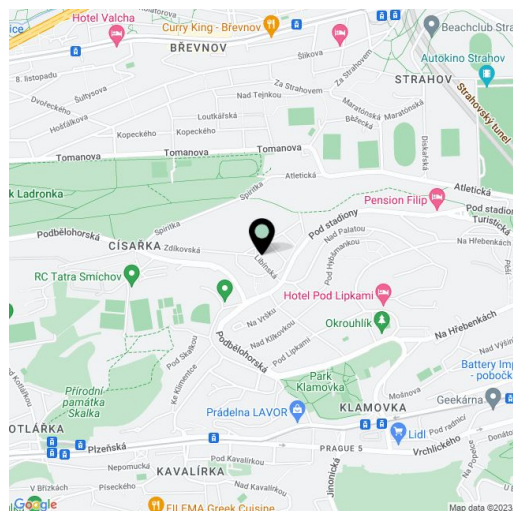
Mezonetový byt s juhozápadne orientovaným balkónom je umiestnený v modernom štvorpodlažnom bytovom dome s garážou. Dom stojí v bočnej ulici na pomedzí Smíchova a Břevnova len kúsok od Ladronky a Strahova.

Na 3. podlaží je umiestnená 1 spálňa, kúpeľňa, chodba, predsieň s hlavným vstupom a komora. O úroveň nižšie je obývacia izba s veľkým balkónom, čiastočne oddelená kuchyňa, 2 spálne, kúpeľňa, samostatná toaleta, komora a schodisková chodba.

Podlahy sú drevené plávajúce, okná plastové. Vykurovanie z centrálnej plynovej kotolne. Dom stráži kamerový systém. Súčasťou kúpnej ceny je 1 **garážové státie**.

Miesto ponúka široké možnosti **športových aktivít** (futbal, tenis, plávanie, inline korčule, cyklistika ai.). V bezprostrednej blízkosti je niekoľko materských škôl, základná škola, veľa detských ihrísk, v pešom dosahu je veľký **park Ladronka**, prírodná pamiatka Skalka alebo **záhrada Klamovka**. Autobusy odtiaľto jazdia 9 minút k stanici metra Anděl (Na Knížecí) alebo 17 minút k linke A Dejvická.

Interiér 119,2 m², balkón 8 m².



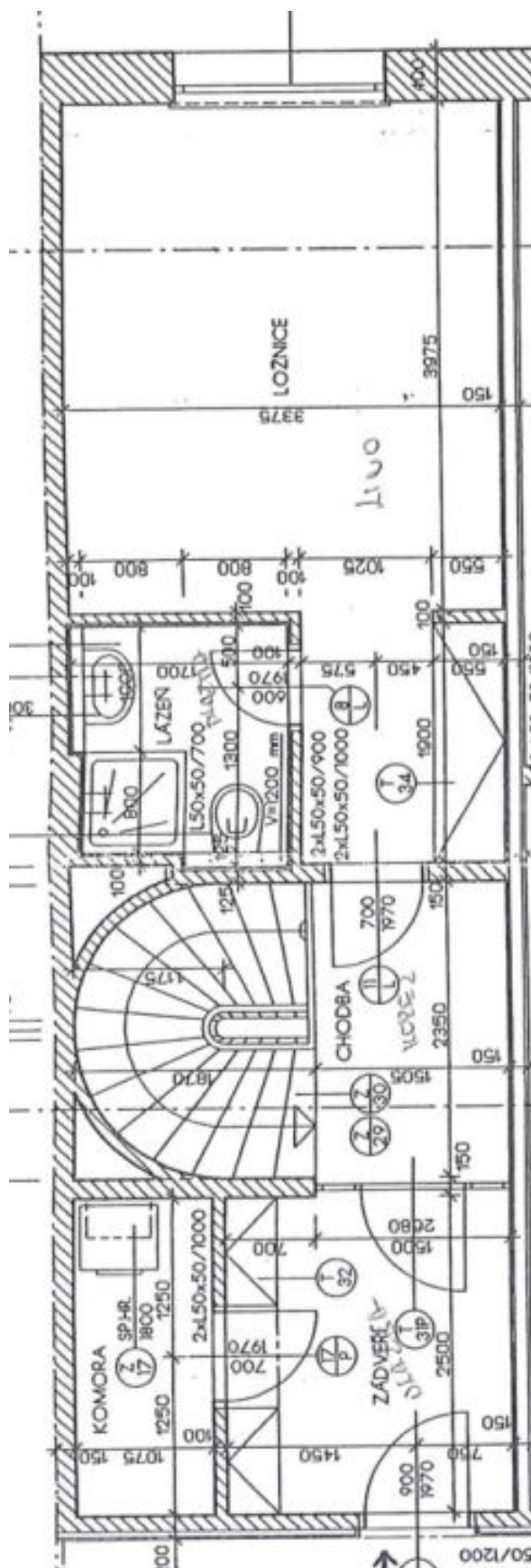
* Area of the unit according to the Civil Code. The area consists of the sum total area of the entire unit bounded by perimeter walls.



Byt 4+1

119 m², Praha 5, Smíchov, Libínská

Predané





Byt 4+1

119 m², Praha 5, Smíchov, Libínská

Predané

