



Rodinný dom 5+1

321 m², Praha 6, Dejvice, V Podbabě

Prenajaté





Rodinný dom 5+1

321 m², Praha 6, Dejvice, V Podbabě

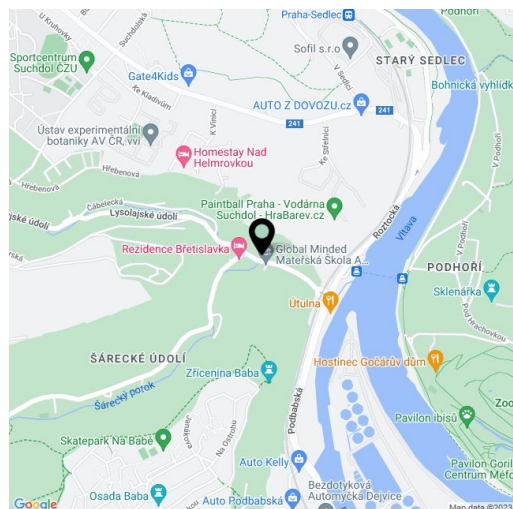
Prenajaté

Pozemok	421 m ²
Zastavaná plocha	150 m ²
Záhrada	271 m ²
Parkovanie	Áno
Garáž	Áno
Pivnica	Áno
PENB	G
Referenčné číslo	32556
K dispozícii od	Ihneď

Ponúkame na prenájom novo kompletne zrekonštruovaný rodinný dom so záhradou, parkovaním a krásnymi výhľadmi do okolitej zelene parku Podbaba v susedstve Šáreckého údolia s lesnatými svahmi a rezidenčnou zástavbou. Pokojná lokalita s rýchlym spojením do centra, na letisko a do medzinárodných škôl, pár zastávok autobusom ku stanici metra Dejvická s plnou občianskou vybavenosťou v okolí.

Na prízemí domu sa nachádzajú 2 spálne a samostatná spálňa / pracovňa prístupná z terasy / záhrady, 2 kúpeľne (vaňa, toaleta / sprchový kút, toaleta), zadná vstupná hala so vstavanými skriňami a priestranná predná vstupná hala. Na 1. poschodí je umiestnená obývacia izba, plne vybavená kuchyňa s jedálňou a terasou, priestranná galéria vhodná napr. pre pracovňu, 1 spálňa s kúpeľňou (vaňa, toaleta) a toaleta pre hostí. Dom má ďalej 3 veľké podkrovné miestnosti vhodné ako úložné priestory a suterén, ktorý tvorí hala so vstavanými skriňami, technické zázemie, špajza a telocvičňa. K domu patrí pivnica prístupná zvonku.

Dubové parkety, dlažba, drevené stropy, vstavané úložné priestory, plynový kotol, podlahové a stenové vykurovanie, práčka, umývačka, alarm, vyhrievaný nájazd do garáže. K dispozícii je garáž pre 2 autá a parkovacie státie pred garážou. Poplatky činia cca 7000 Kč mesačne.

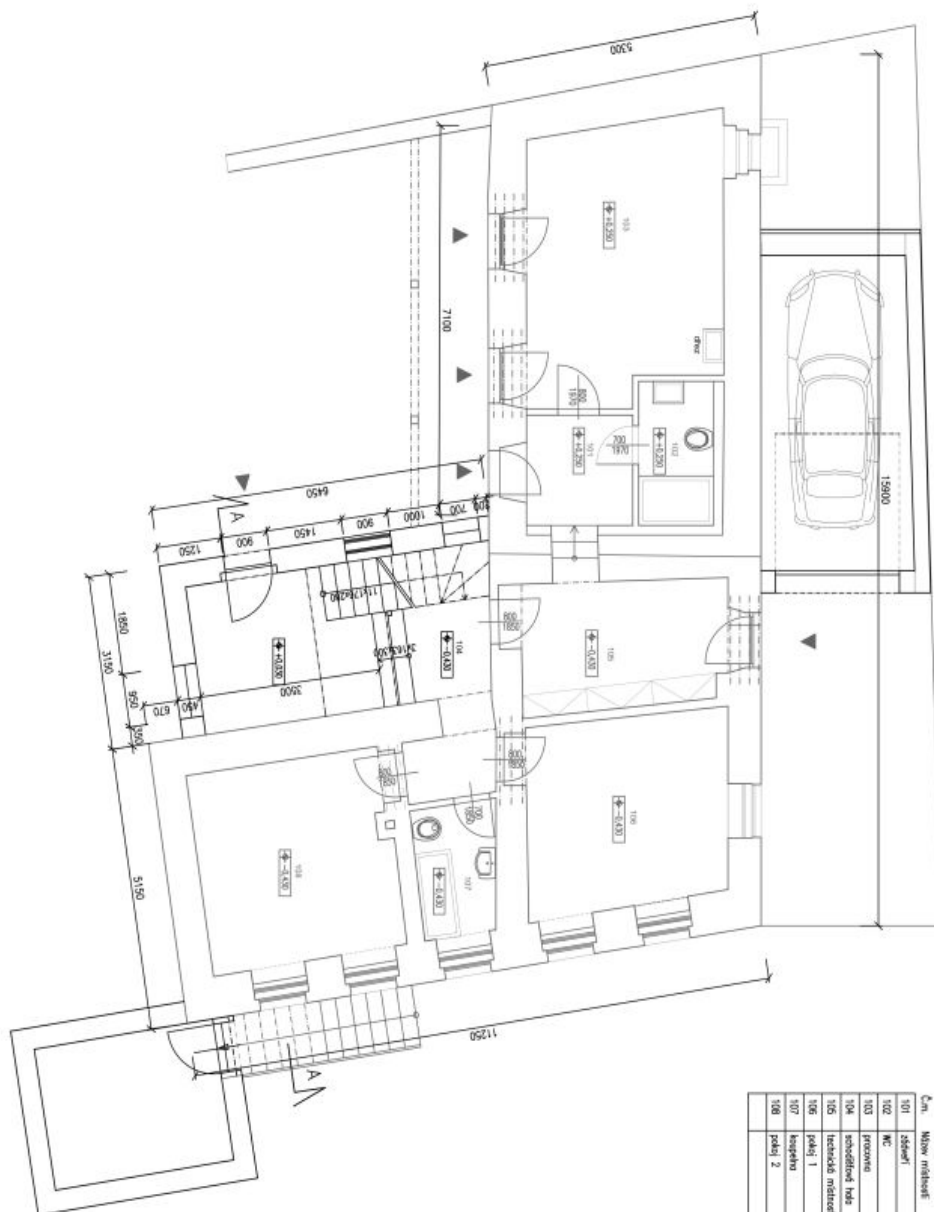




Rodinný dom 5+1

321 m², Praha 6, Dejvice, V Podbabě

Prenajaté



Číslo miestnosti	WC	Podoba	Forma stien	Strop	Okná
101	stena	3,2	keramicke daska	omita N. stia	omita hlado stak
102	WC	3,3	keramicke daska	omita N. stia	podlah SIPK
103	prizemie	16,2	keramicke daska	omita N. stia	omita hlado stak
104	podzemny byt	16,4	keramicke daska	omita N. stia	omita hlado stak
105	keramicke mizrad	3,2	keramicke daska	omita N. stia	omita hlado stak
106	podaj 1	14,5	drevne parket	omita N. stia	omita hlado stak
107	kuchynka	3,5	keramicke daska	omita N. stia	podlah SIPK
108	podaj 2	14,0	drevne parket	omita N. stia	omita hlado stak

TABULKA MIESTNOSTI

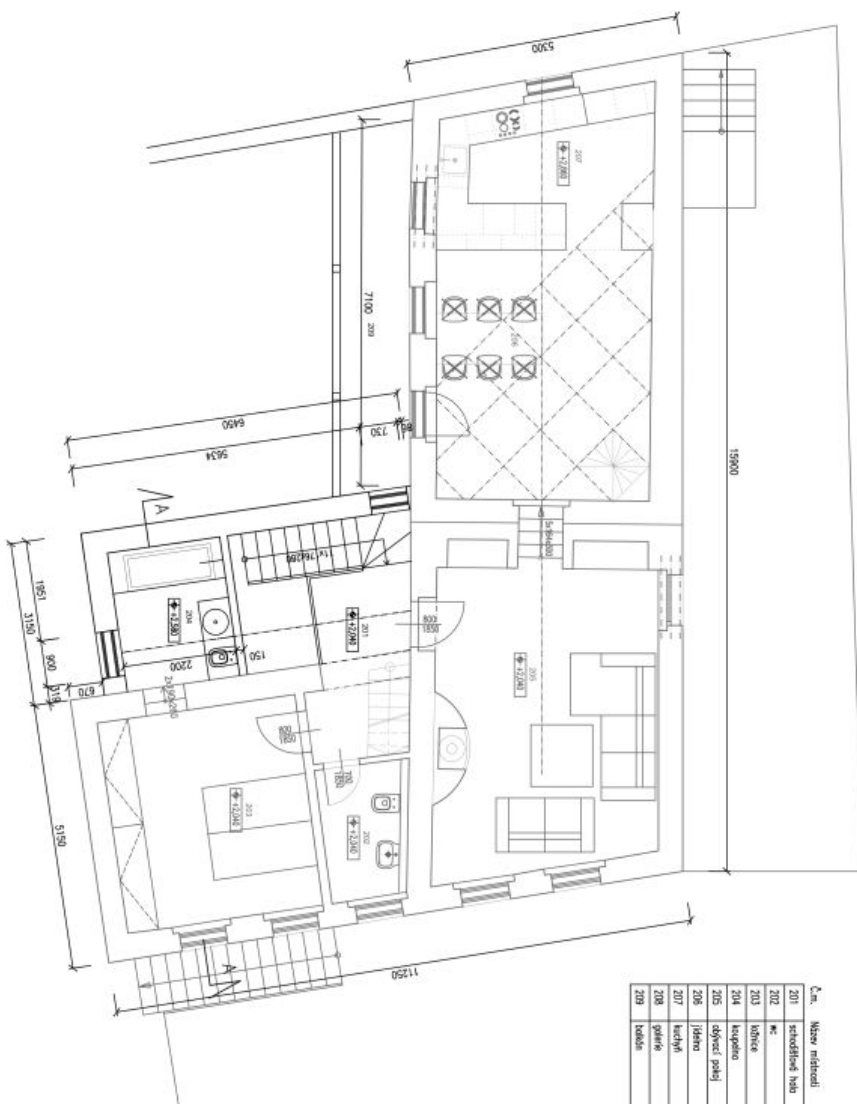
ARCHITEKT:	
KONROVNICE GP:	
PROJEKT:	
ARCHITECTONICKO - STAVEBNÍ REŠENÍ	
ČÍSLO:	D
NAZEV PRŮJEDU:	PODOPYS 1 NP - NÁVHŮ
DATA:	09/2016
STAV:	ZÁMĚNA STAVBY
PRŮJEDU PŘED DOKONČENÍM	
VERZE / PŘÍLOHA:	ČÍSLO VYBRÁNÍ
1/35 / A3	D.7



Rodinný dom 5+1

321 m², Praha 6, Dejvice, V Podbabě

Prenajaté



Č. m. Míst. místnosti M² Podlaho Pevná sála Strop Okraj

201	schodišče / hala	7,0	keramická dlažba	omítky n. stúk	omítky hladé stúk	hromozdy
202	☛	3,8	keramická dlažba	omítky n. stúk	podlahy SVK	hromozdy
203	ložnica	15,8	drevená podlaha	omítky n. stúk	omítky hladé stúk	hromozdy
204	kupeľňa	6,0	keramická dlažba	omítky n. stúk	omítky hladé stúk	hromozdy
205	odbytý pokoj	27,5	drevená podlaha	omítky n. stúk	omítky hladé stúk	hromozdy
206	spalňa	21,7	drevená podlaha	omítky n. stúk	omítky hladé stúk	hromozdy
207	kučňa	10,2	drevená podlaha	omítky n. stúk	omítky hladé stúk	hromozdy
208	garáž	6,5	keramická dlažba	omítky n. stúk	podlahy SVK	
209	terasa	8,0	keramická dlažba	omítky n. stúk	podlahy SVK	

TABULKA MIESTNOSTÍ

ARCHITEKT:

KOORDINÁTOR, ČP:

PROJEKT:

ARCHITECTONICKO - STAVEBNÍ ŘEŠENÍ

ČÁST:

D

NÁZEV PRŮLOHY:

PLOCHOVÝ Z. NĚ - NÁVŠTĚ

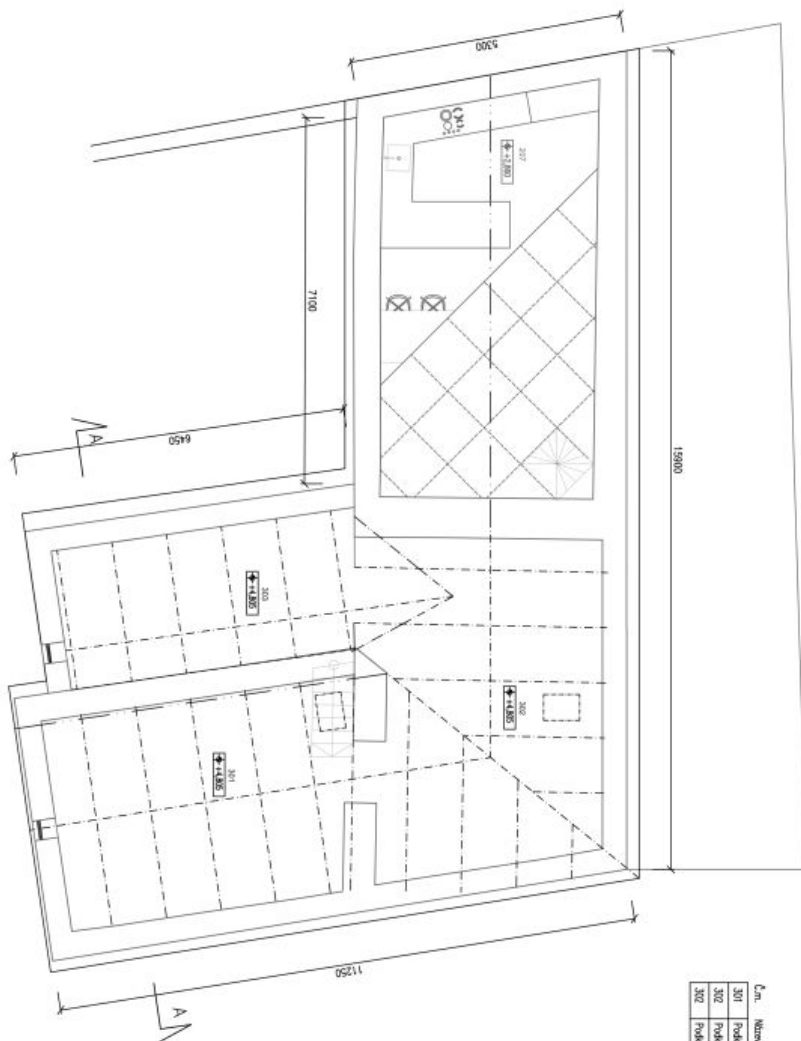
DOKUM.	08/2016	STAVEB.	ZMĚNA STAVBY
UŘENO / GRAFICK.	ČSÚS V98939Z	STAVEB.	ZMĚNA STAVBY
	175 / A3	STAVEB.	ZMĚNA STAVBY
		STAVEB.	ZMĚNA STAVBY



Rodinný dom 5+1

321 m², Praha 6, Dejvice, V Podbabě

Prenajaté



TABULKA MÍSTNOSTI

Číslo	Název místnosti	M ²	Podoba	Povrch stěn	Strop	Ohřev
301	Podzemní garáž 1	215	drvená podoba	omítky tl. 100	omítky tl. 100	okna
302	Podzemní garáž 2	2910	drvená podoba	omítky tl. 100	podhled SKV	podhled SKV
303	Podzemní garáž 3	15,5	drvená podoba	omítky tl. 100	podhled SKV	podhled SKV

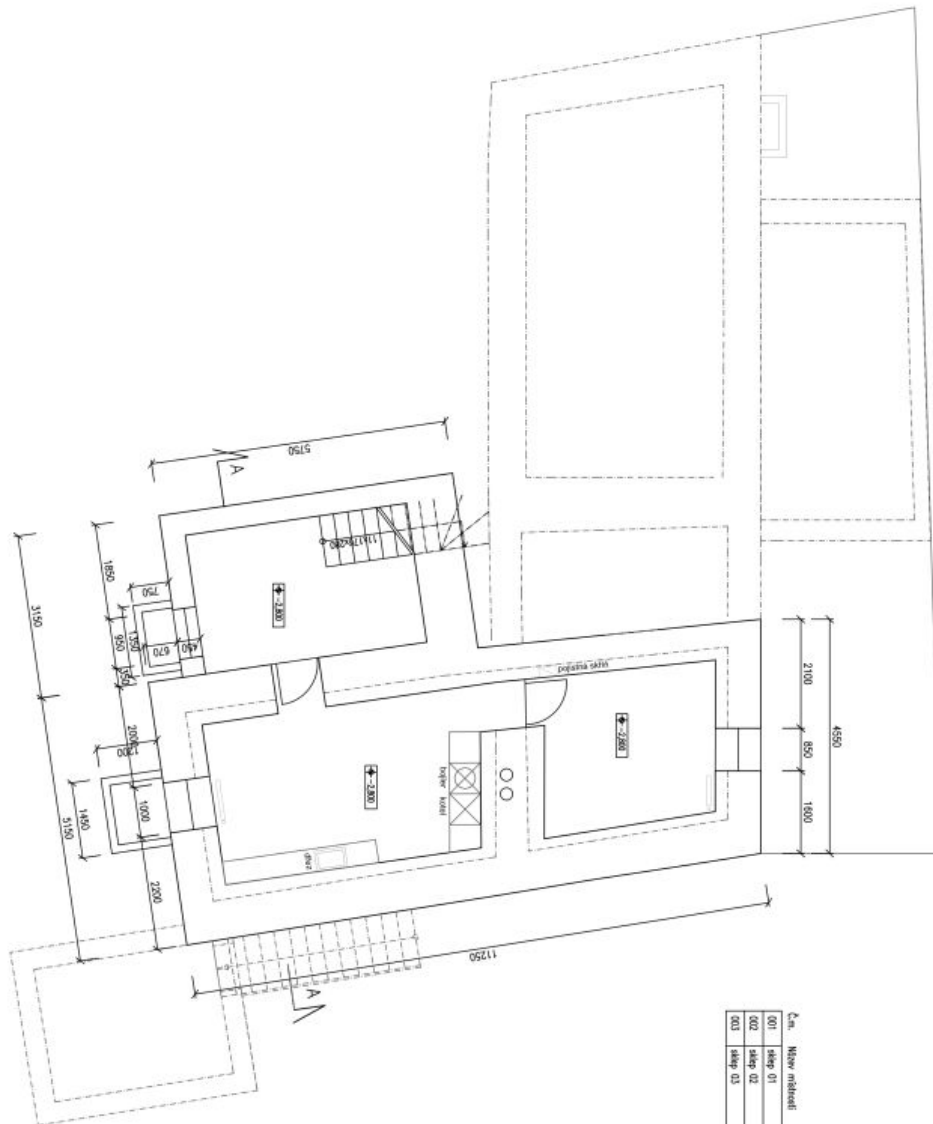
ARCHITEKT:
KOBŘIČKA, OP.
PROJEKT:
ARCHITEKTURNÍKO - STAVEBNÍ ŘEŠENÍ
ČÁST:
D
NÁZEV PŘÍLOHY:
PŮDORIS POKROKOVÍ - NÁVRH
datum: 08/2016
úroveň / obsah: 1/35 / A3
stavba: ZMĚNA STAVBY
PŘED DOKONČENÍM
číslo výkresu: D.8



Rodinný dom 5+1

321 m², Praha 6, Dejvice, V Podbabě

Prenajaté



Čís.	Název místnosti	ME	Podlaží	Povrch stěn	Strop	Okna
001	stěpa 01		hempová dlažba	emalio N. stěn	emalio	hempová střeša
002	stěpa 02		hempová dlažba	emalio N. stěn	emalio	hempová střeša
003	stěpa 03		hempová dlažba	emalio N. stěn	emalio	hempová střeša

TABULKA MÍSTNOSTI

ARCHITEKT:	
KONSTRUKCE, OP:	
PROJEKCE:	
ARCHITECTONICKO - STAVEBNÍ ŘEŠENÍ	
ČÁST:	
D	
NÁZEV PŘÍLOHY:	
PLÁNOVÝ SKLEP	
DATUM:	09/2016
ZMĚNA STAVBY	
PŘED DOKONČENÍM	
MĚŘÍTKO / TYPOM:	OSLOU VNĚŠNÍ:
1:75 / A3	D.9