



Rodinný dom 5+1

321 m², Praha 6, Dejvice, V Podbabě

Prenajaté





Rodinný dom 5+1

321 m², Praha 6, Dejvice, V Podbabě

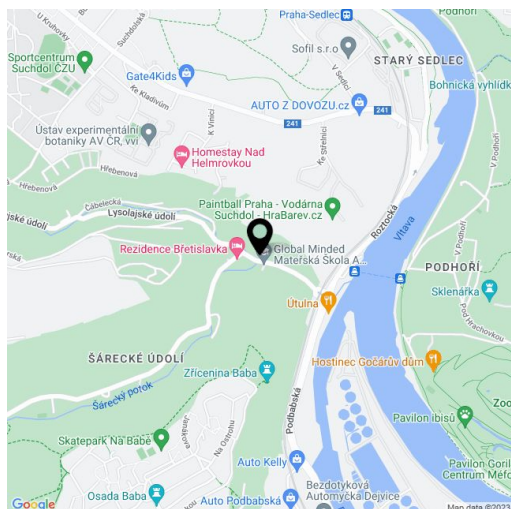
Prenajaté

Pozemok	421 m ²
Zastavaná plocha	150 m ²
Záhrada	271 m ²
Parkovanie	Áno
Garáž	Áno
Pivnica	Áno
PENB	G
Referenčné číslo	32556
K dispozícii od	Ihneď

Ponúkame na prenájom novo kompletne zrekonštruovaný rodinný dom so záhradou, parkovaním a krásnymi výhľadmi do okolitej zelene parku Podbaba v susedstve Šáreckého údolia s lesnatými svahmi a rezidenčnou zástavbou. Pokojná lokalita s rýchlym spojením do centra, na letisko a do medzinárodných škôl, pár zastávok autobusom ku stanici metra Dejvická s plnou občianskou vybavenosťou v okolí.

Na prízemí domu sa nachádzajú 2 spálne a samostatná spálňa / pracovňa prístupná z **terasy** / záhrady, 2 kúpeľne (vaňa, toaleta / sprchový kút, toaleta), zadná vstupná hala so vstavanými skriňami a priestranná predná vstupná hala. Na 1. poschodí je umiestnená obývacia izba, plne vybavená kuchyňa s jedálňou a **terasou**, priestranná galéria vhodná napr. pre pracovňu, 1 spálňa s kúpeľňou (vaňa, toaleta) a toaleta pre hostí. Dom má ďalej **3 veľké podkrovné miestnosti** vhodné ako úložné priestory a suterén, ktorý tvorí hala so vstavanými skriňami, technické zázemie, špajza a telocvičňa. K domu patrí pivnica prístupný zvonku.

Dubové parkety, dlažba, drevené stropy, vstavané úložné priestory, plynový kotol, podlahové a stenové vykurovanie, práčka, umývačka, alarm, vyhrievaný nájazd do garáže. K dispozícii je **garáž pre 2 autá** a **parkovacie státie pred garážou**. Poplatky činia cca 7000 Kč mesačne.

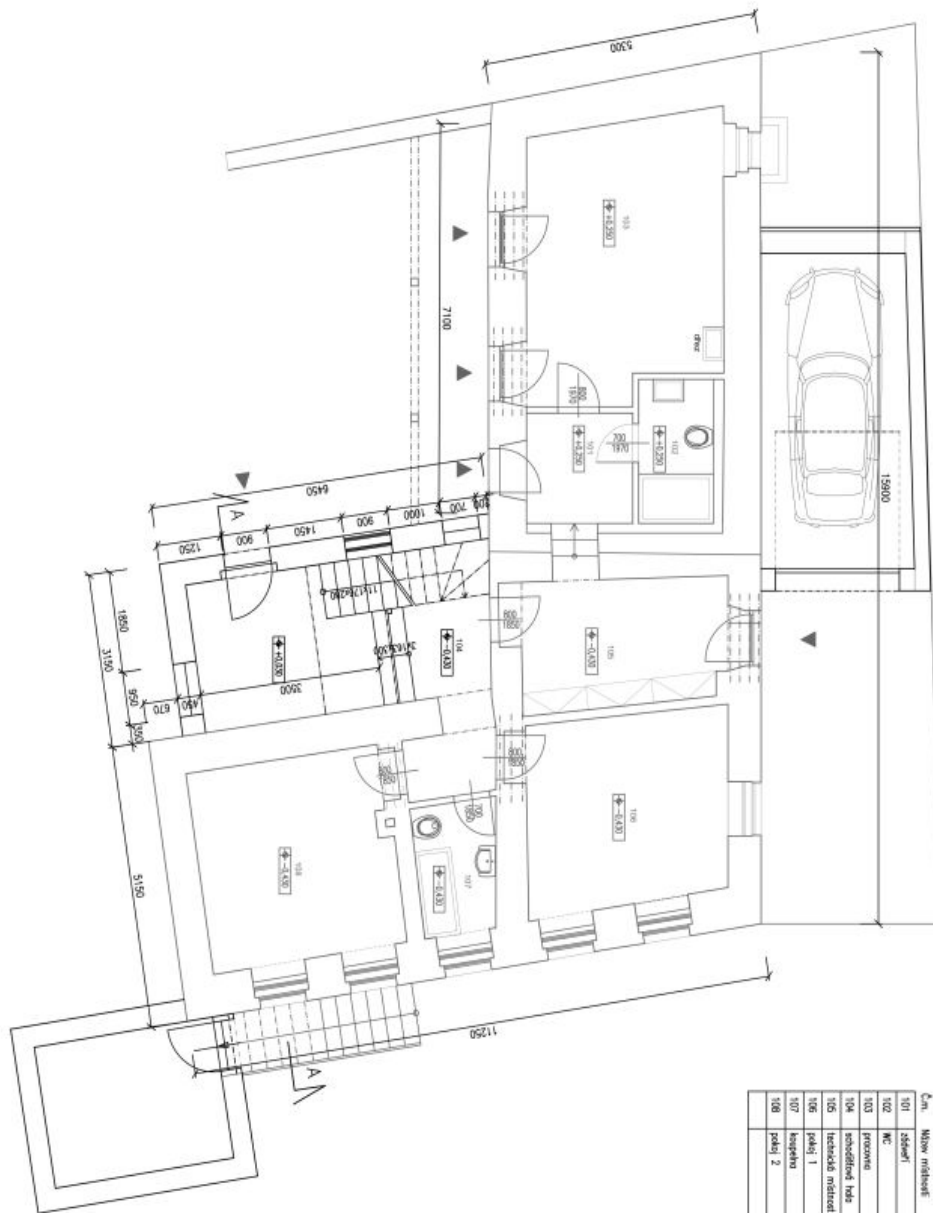




Rodinný dom 5+1

321 m², Praha 6, Dejvice, V Podbabě

Prenajaté



Číslo místnosti	Užitková plocha (m ²)	Podlahová plocha (m ²)	Povrch stropu	Strop	Okna
101	stěny	5,2	keramická dlažba	omítka N, stla	antiko hladká stla
102	WC	3,3	keramická dlažba	omítka N, stla	podhled SOK
103	průchod	16,2	keramická dlažba	omítka N, stla	antiko hladká stla
104	obývací pokoj	18,4	keramická dlažba	omítka N, stla	antiko hladká stla
105	technická místnost	9,2	keramická dlažba	omítka N, stla	antiko hladká stla
106	podlaží 1	14,5	dřevěná podlaha	omítka N, stla	podhled SOK
107	kuchyně	3,5	keramická dlažba	omítka N, stla	podhled SOK
108	podlaží 2	14,0	dřevěná podlaha	omítka N, stla	antiko hladká stla

TABULKA MÍSTNOSTI

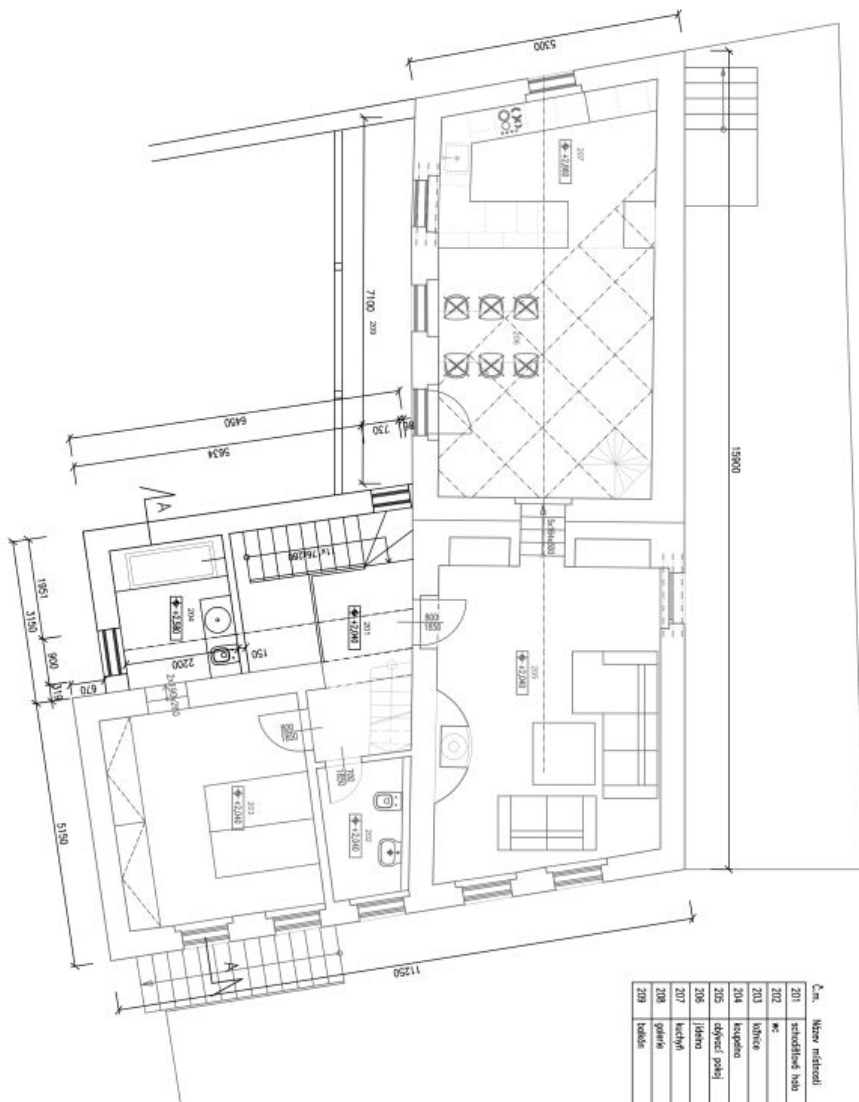
ARCHITEKT: _____
KONSTRUKCE GP: _____
PROJEKT: _____
ARCHITECTONICKO - STAVEBNÍ ŘEŠENÍ
ČJST: _____
D
MĚŘÍVÝ PŘÍLOH: _____
PODOPYS 1:NP - NÁVŠH
DATA: _____
09/2018
MĚŘÍVÝ / PŘÍLOH: _____
1/35 / A3



Rodinný dom 5+1

321 m², Praha 6, Dejvice, V Podbabě

Prenajaté



Č. m. Miesto miestnosti M² Podlažia

Č. m.	Miesto miestnosti	M ²	Podlažia	Prvotná výška	Strop	Okná
201	schodbištné haly	7,0	keramická dlažba	omítky št. stúk	omítky hladké stúk	keramický
202	☛	3,8	keramická dlažba	omítky št. stúk	podlahy SVK	keramický
203	ložnice	15,8	dřevěná podlaha	omítky št. stúk	omítky hladké stúk	keramický
204	kupeľňa	6,0	keramická dlažba	omítky št. stúk	omítky hladké stúk	keramický
205	odborný pokoj	27,5	dřevěná podlaha	omítky št. stúk	omítky hladké stúk	keramický
206	práčovňa	21,7	dřevěná podlaha	omítky št. stúk	omítky hladké stúk	keramický
207	kučevňa	10,2	dřevěná podlaha	omítky št. stúk	omítky hladké stúk	keramický
208	garáž	6,5	keramická dlažba	omítky št. stúk	podlahy SVK	keramický
209	terasa	8,0	keramická dlažba	omítky št. stúk	podlahy SVK	keramický

TABULKA MIESTNOSTÍ

ARCHITEKT:

KOORDINACE, ČP:

PROJEKT:

ARCHITECTONICKO - STAVEBNÍ ŘEŠENÍ

ČÁST:

D

NÁZEV PŘÍLOHY:

PLÁNOVÝ Z.N. - NÁVH.:

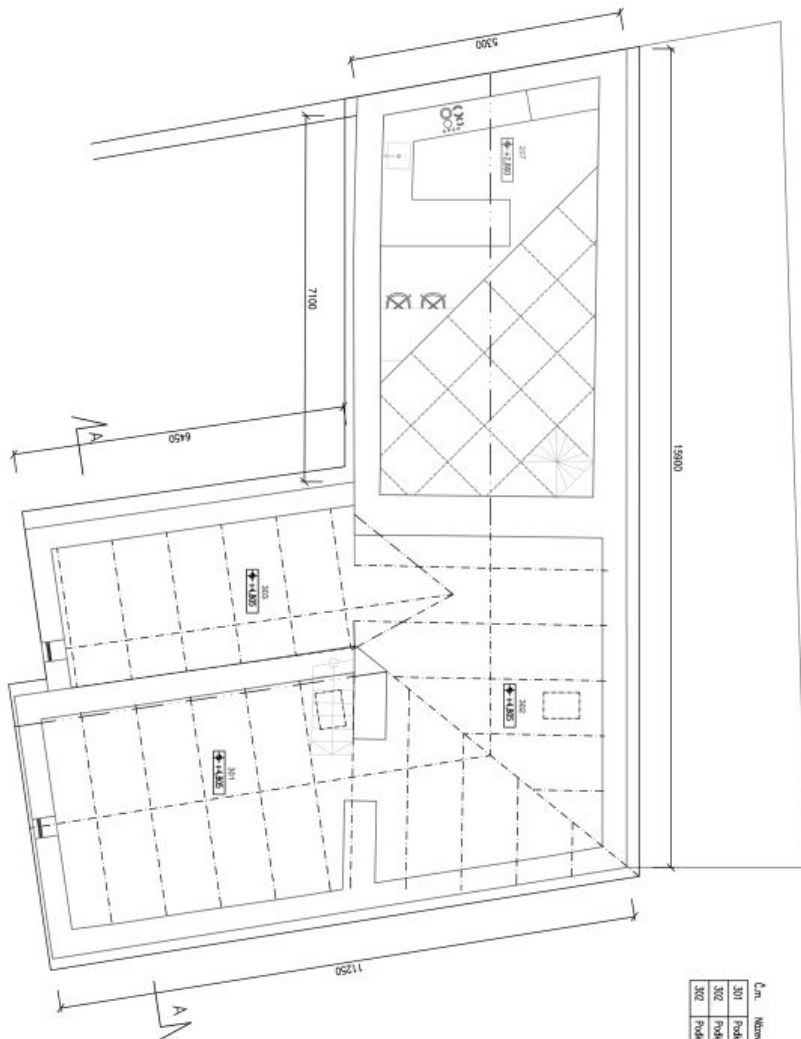
Datum	Stavba
08/2016	STAVEBNÍ ZMĚNA STAVBY ZMĚNA STAVBY PŘED ÚKONČENÍM
úroveň / formát	číslo výkresu
1/75 / A3	D.8



Rodinný dom 5+1

321 m², Praha 6, Dejvice, V Podbabě

Prenajaté



Tabulka místností (Table of rooms)

Číslo	Název místnosti	M ²	Podlaží	Podlahba	Strop	Stěny	Okna	DM
301	Podzemní garáž 1	215	0	beton	beton	beton	beton	
302	Podzemní garáž 2	291	0	beton	beton	beton	beton	
303	Podzemní garáž 3	15,5	0	beton	beton	beton	beton	

TABULKA MÍSTNOSTI

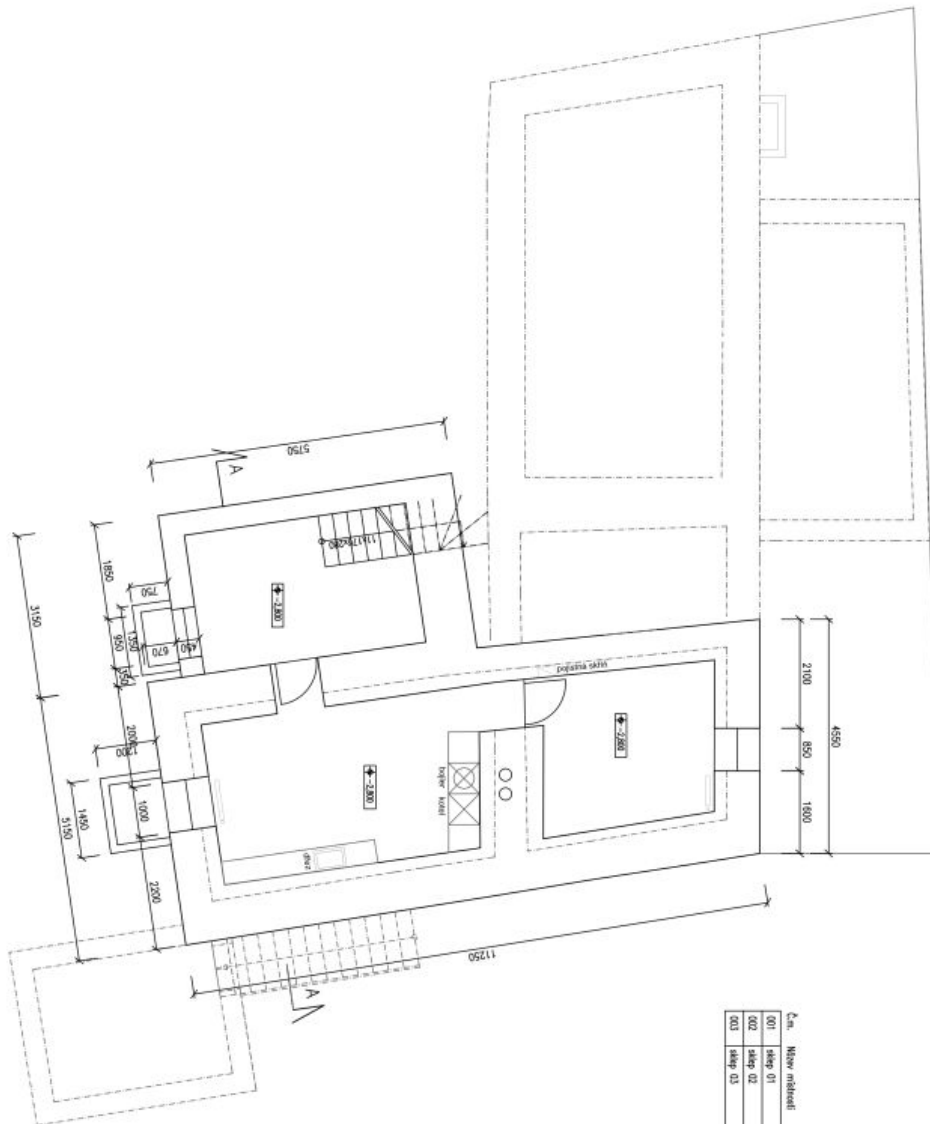
ARCHITEKT:	
KOORDINACE, OP:	
PROJEKT:	
ARCHITEKTURICKO - STAVEBNÍ ŘEŠENÍ	
ČÁST:	
D	
NÁZEV PŘÍLOHY:	
PLÁNOVÁNÍ POKROKŮV - NÁVRH	
datum:	08/2016
stavek:	ZMĚNA STAVBY
UŘADNÍ / OSOBY:	PŘED ODKLONĚNÍM
1,35 / A3	ČÍSLO VÝKRESU:
	D.8



Rodinný dom 5+1

321 m², Praha 6, Dejvice, V Podbabě

Prenajaté



Čís.	Název miestnosti	ME	Podlažie	Povrch stropu	Strop	Okná
001	slepej 01		teraková dlažba	entrio N. stia	entrio 1150x1150 stia	
002	slepej 02		teraková dlažba	entrio N. stia	entrio 1150x1150 stia	
003	slepej 03		teraková dlažba	entrio N. stia	entrio 1150x1150 stia	

TABULKA MIESTNOSTI

ARCHITEKT:	
KONSTRUKTOR:	OP
PROJEKT:	ARCHITECTONICKO - STAVEBNÝ REŠENÍ
ČASŤ:	D
NÁZEV PRÍLOHY:	PLÁNOVÝ SKLEP
DÁTUM:	09/2016
PRÍLOHY / PRÍLOHY:	STRUK. ZMENA STAVBY PRED DOKONČENÍM OSLOVENSKO 1.75 / A3
	D.9