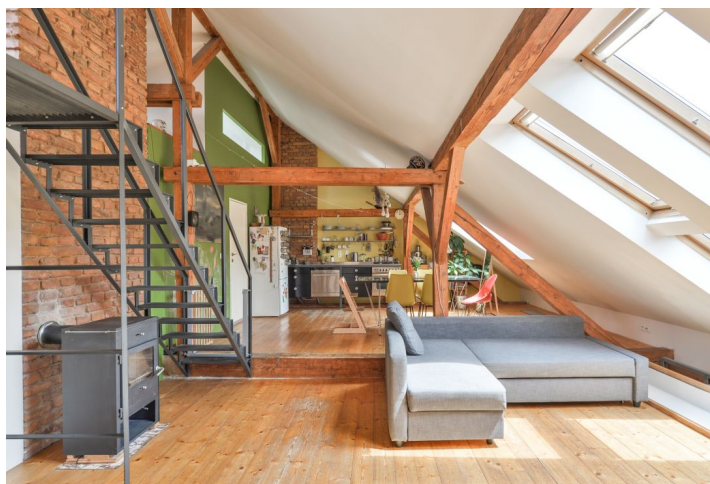




## Byt 3+1

126 m<sup>2</sup>, Praha 5, Smíchov, Na Václavce

Predané



**Byt 3+1**126 m<sup>2</sup>, Praha 5, Smíchov, Na Václavce**Predané**

Celková plocha	188 m <sup>2</sup>
Podlahová plocha*	126 m <sup>2</sup>
Terasa	62 m <sup>2</sup>
Parkovanie	-
Pivnica	-
Poplatky za služby	3 192 Kč mesačne
PENB	G
Referenčné číslo	32619

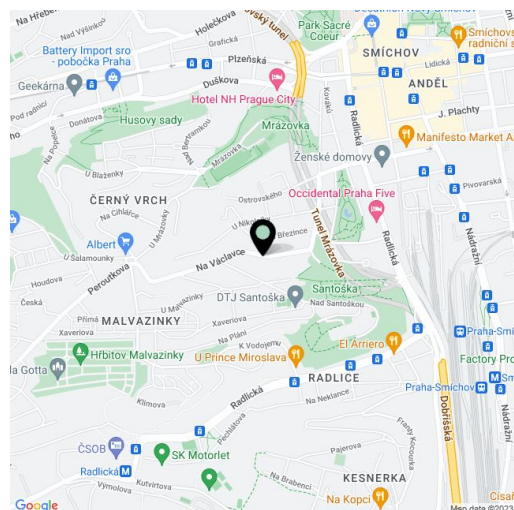
**Svetlý podkrovný mezonetový byt so sviežim interiérom a veľkou strešnou terasou leží na 4. a 5. poschodí bytového domu umiestneného v pešom dosahu obchodno-zábavného a business centra Anděl, v susedstve tradičnej rezidenčnej štvrte Malvazinky.**

Na vstupnej úrovni je veľká kuchyňa s jedálňou a obývacia izba, obe miestnosti sú slnečné a vzdušné, otvorené cez 2 podlažia. Ďalej je tu 1 spálňa, kúpeľňa, samostatná toaleta, komora a predsieň. Poschodie prístupné po schodisku z obývacej izby tvoria 2. spálne a pracovňa so vstupom na **strešnú terasu** s výhľadom na **Vyšehrad, Národné divadlo** a ďalšie pražské dominanty.

Súčasťou vybavenia sú **drevené podlahy** s podlahovými konvektormi, strešné okná s roletami a **krbové kachle**. Spoločné priestory domu sú po rekonštrukcii, dom je bez výťahu. Parkovanie pred domom v zóne pre rezidentov.

Miesto sa nachádza v pešom dosahu od smíchovského centra Anděl. V tesnej blízkosti je materská i základná škola, pošta, lekáreň, potraviny, reštaurácie alebo zimný štadión, neďaleko je gymnázium a **francúzske lýceum**. Lokalitu spríjemňuje a kultivuje tunajší evanjelický kostol, pred ktorým je **pomník Milady Horárovej** od sochára Olbrama Zoubka, **secesná vila Helenka**, ďalšie architektonicky významné stavby a predovšetkým množstvo zelene. V rýchlom pešom dosahu je **záhrada Santoška** pod zalesneným Pavím vrchom, **upravené sady na Skalke** alebo **park Mrázovka**. Zastávka električiek a stanice metra sú vzdialené 5 minút chôdze alebo 2 minúty autobusom, ktorý zastavuje kúsok od domu. Pre cesty autom je výhodou blízkosť vjazdu do tunela Mrázovka.

Interiér 125,9 m<sup>2</sup>, terasa 62,5 m<sup>2</sup>.



\* Area of the unit according to the Civil Code. The area consists of the sum total area of the entire unit bounded by perimeter walls.



## Byt 3+1

126 m<sup>2</sup>, Praha 5, Smíchov, Na Václavce

Predané







## Byt 3+1

126 m<sup>2</sup>, Praha 5, Smíchov, Na Václavce

**Predané**



patro s terasou