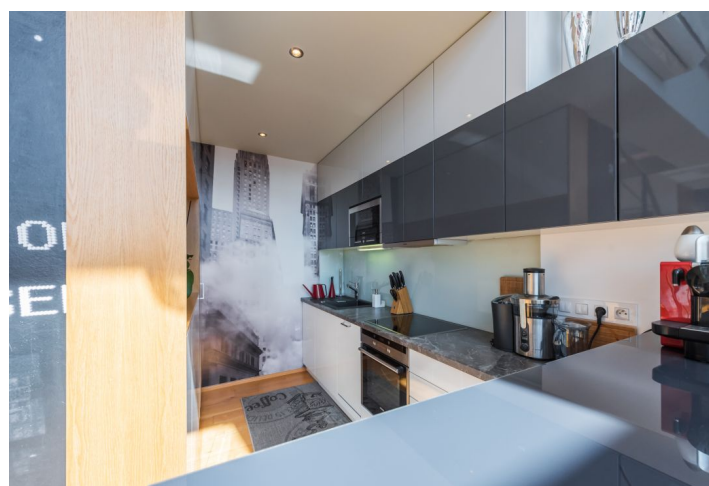
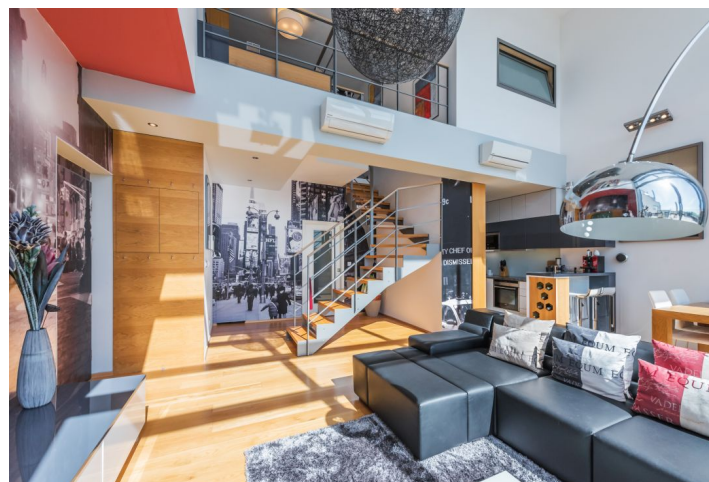
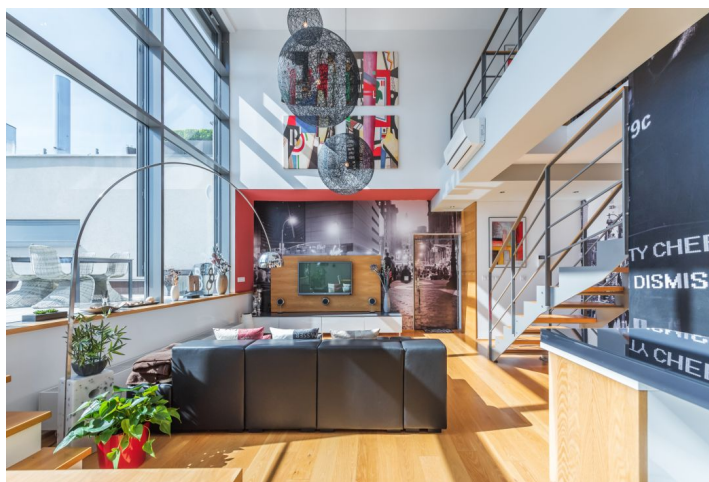




## Byt 3+kk

113 m<sup>2</sup>, Praha 9, Hrdlořezy, Mezitrašová

Prenajaté





## Byt 3+kk

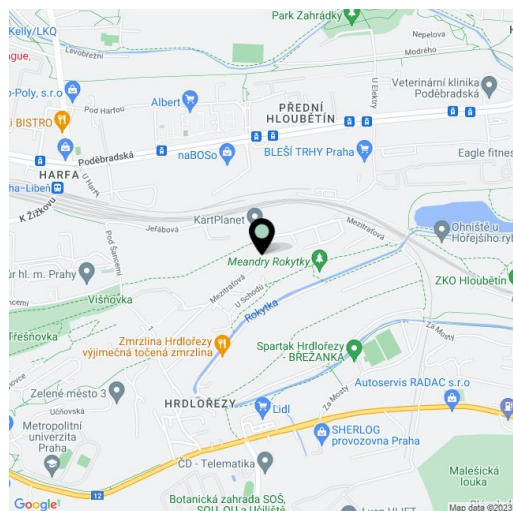
113 m<sup>2</sup>, Praha 9, Hrdlořezy, Mezitraťová**Prenajaté**

Celková plocha	165 m <sup>2</sup>
Podlahová plocha*	113 m <sup>2</sup>
Terasa	52 m <sup>2</sup>
Parkovanie	Áno
Garáž	Áno
Pivnica	Áno
PENB	G
Referenčné číslo	32630
K dispozícii od	Ihneď

Atraktívny byt v atraktívnom rezidenčnom komplexe v krásnom prírodnom prostredí. Ponúkame na prenájom kompletne zariadený, tichý mezonetový byt s 52 m<sup>2</sup> terasou a krásnym výhľadom na okolitú zeleň a miestny les. Byt leží na 3., najvyššom poschodí architektonicky zaujímavého uzavretého rezidenčného komplexu so spoločnou záhradou, výtahom, podzemným parkovaním a kamerovým systémom. Dom, zasadený do zeleného svahu s vlastnou príjazdovou komunikáciou, sa nachádza v pokojnej rezidenčnej lokalite s rýchlou dostupnosťou do centra (15 minút autom), iba 100 m od autobusovej zastávky.

Spodné poschodie bytu tvorí priestranná svetlá obývacía izba s dvojitou výškou stropu, plne vybavenou kuchyňou, jedálenským priestorom a vstupom na terasu, 1 spálňa s en-suite kúpeľňou (vaňa), samostatná toaleta, šatník a otvorená vstupná chodba. Na hornom poschodí je veľká galéria, 1 spálňa so šatníkom a kúpeľňou (sprchovací kút, vaňa, bidet, toaleta) a ďalší šatník.

Klimatizácia v ob. izbe a hornej spálni, inteligentné ovládanie domácnosti, drevené podlahy, dlažba, bezpečnostné vstupné dvere, predokenné žalúzie, centrálné plynové vykurovanie, audio systém Bang & Olufsen, práčka, umývačka, mikrovlnná rúra, vstavané úložné priestory, Apple TV - 2 TV, videotelefón, pivnica. Uzavretý objekt s bránou na čip poskytuje rezidentom úplné súkromie a pokoj. Byt je ponúkaný vrátane 2 parkovacích státí (v cene). Spoločné domové služby, zálohy za spotrebu energií a internet: cca 6000 Kč mesačne. K dispozícii od 1. októbra 2019.



\* Area of the unit according to the Civil Code. The area consists of the sum total area of the entire unit bounded by perimeter walls.