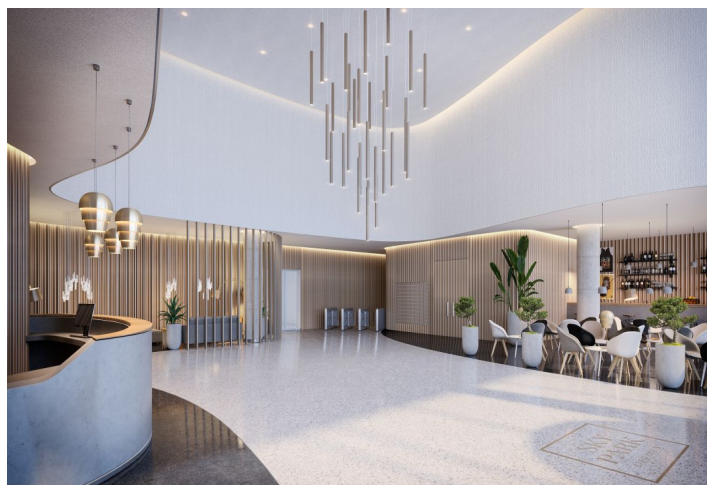




Administratívna budova

14.00 - 16.00 € / m²

31 000 m², Bratislava I, Staré Mesto, Čulenova



**Administratívna budova****14.00 - 16.00 € / m²**31 000 m², Bratislava I, Staré Mesto, Čulenova

Poplatky za služby	4 EUR mesačne za m ²
Celková veľkosť budovy	31 000 m ²
Vlastná spotreba nájomcu	—
Parkovanie	130 EUR
Poplatky za parkovanie	—
Pomer parkovacích miest	—
Certifikácia	—
PENB	A
Referenčné číslo	32644

Nová administratívna osemnásťposchodová budova postavená podľa návrhu svetovej architektky Zaha Hadid so zelenou strešnou terasou a prvotriednymi kancelárskymi priestormi najvyššieho štandardu.

V budove je pre firmy k dispozícii aj niekoľko súkromných terás a obklopuje ju rozsiahly park na ploche 7 hektárov kde sa nachádzajú detské ihriská, amfiteáter, piknikové miesta, záhrady a ovocný sad. Kancelárska budova ponúka na prenájom 31 000 m² kancelárskych a obchodných priestorov a 600 parkovacích miest a spĺňa podmienky udržateľnosti garantované LEED certifikáciou.

Lokalita:

Budova má strategickú polohu vďaka výbornému napojeniu z centra mesta na diaľnicu D1. Veľkou výhodou je blízkosť mostu Apollo, ktorý spája Petržalku so Starým Mestom. V okolí sa nachádza multifunkčný komplex Eurovea s kompletnou občianskou vybavenosťou, pripravovaná autobusová stanica Nivy, ktorá sa bude taktiež nachádzať v blízkosti projektu, prinesie do lokality ďalšiu občiansku vybavenosť a ponúkne ľuďom komfortné cestovanie v rámci Bratislavy ale aj mimo nej.

Vybavenie a služby:

- vysoká flexibilita členenia priestorov – open space aj samostatné kancelárie, podľa požiadaviek nájomcu
- zdvojená podlaha s podlahovými dózami
- znížený sadrokartónový podhľad
- svetlá výška priestorov – 3 m
- vnútorné žalúzie
- vyhotovenie priestorov, podlahové krytiny, stavebná časť – podľa požiadaviek nájomcu
- parkovanie pre nájomcov a návštevníkov budovy
- 24-hodinová strážna služba, bezpečnostný kamerový systém CCTV
- inteligentný systém riadenia Budovy
- bezdotykové magnetické/čipové karty

K dispozícii od 09/2020.

Nájomné a poplatky sú uvedené bez DPH. Nájomca neplatí províziu.



Administratívna budova

31 000 m², Bratislava I, Staré Mesto, Čulenova

14.00 - 16.00 € / m²



AREA: 2 521 m²

- OPENSOURCE
- OFFICES
- MEETING ROOMS
- RECEPTION
- SERVER / STORAGE / TOILETS





Administratívna budova

31 000 m², Bratislava I, Staré Mesto, Čulenova

14.00 - 16.00 € / m²

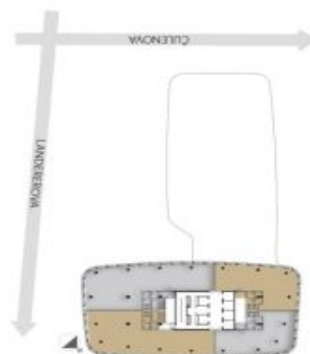


UNIT 10.04
367 m²

UNIT 10.03
350 m²

UNIT 10.01
236 m²

UNIT 10.02
227 m²



AREA: 1 180 m²

- OPENSOURCE
- OFFICES
- MEETING ROOMS
- RECEPTION
- SERVER / STORAGE / TOILETS

