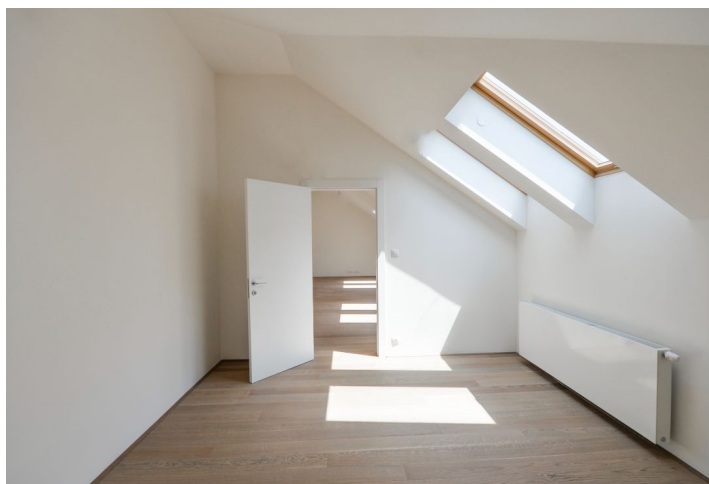




## Byt 2+kk

61 m<sup>2</sup>, Praha 2, Vinohrady, Mikovcova

Predané



**Byt 2+kk**61 m<sup>2</sup>, Praha 2, Vinohrady, Mikovcova**Predané**

Celková plocha	61 m <sup>2</sup>
Parkovanie	-
Pivnica	Áno
PENB	G
Referenčné číslo	32662

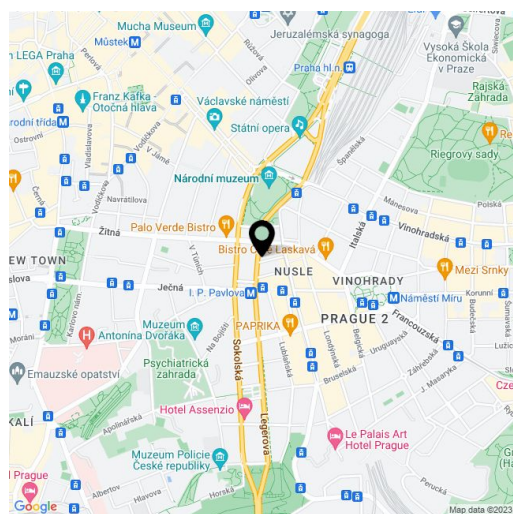
Nový (skolaudovaný v r. 2019) južne orientovaný byt je umiestnený na 6. podlaží práve zrekonštruovaného činžiaku s výťahom. Lokalita na rozhraní Vinohradov a Nového Mesta poskytuje rýchly dosah centra, všetkých služieb aj MHD.

Dispozíciu tvorí obývacia izba s prípravou na kuchyňu, spálňu, predsieň, kúpeľňu (s vaňou) a šatník s prípojkou na práčku.

Interiér je dokončený vo **vysokom štandarde**, ktorý zahŕňa okrem iného **masívne dubové podlahy**, veľkoformátové obklady, domový videotelefón alebo **prípravu na klimatizáciu**. Vykurovanie zabezpečuje úsporný plynový kotol. Dom je po rekonštrukcii inžinierskych sietí, strechy, spoločných priestorov a fasády. Výťah je nový presklený. K jednotke prislúcha **pivničná kobka**.

Z domu je kúsok k stanici metra a električiek I. P. Pavlova alebo Múzeum, v dochádzkovej vzdialenosti je tiež kompletná občianska vybavenosť (obchody, reštaurácie, kluby, kiná i divadlá). Z blízkeho Hlavného nádraží jazdí mnoho vnútroštátnych aj medzinárodných vlakov a je odtiaľto priame autobusové spojenie s letiskom. Cez revitalizované **Čelakovského sady** je možné behom chvíľky dôjsť na **Václavské námestie**, možnosť relaxácie v zeleni ponúkajú neďalekej **Riegrov sady**.

Podlahová plocha 65 m<sup>2</sup>, pivnica 3 m<sup>2</sup>.



\* Area of the unit according to the Civil Code. The area consists of the sum total area of the entire unit bounded by perimeter walls.