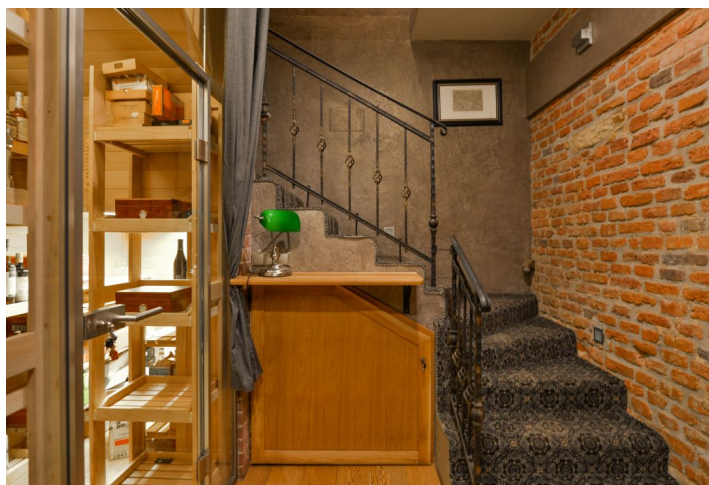
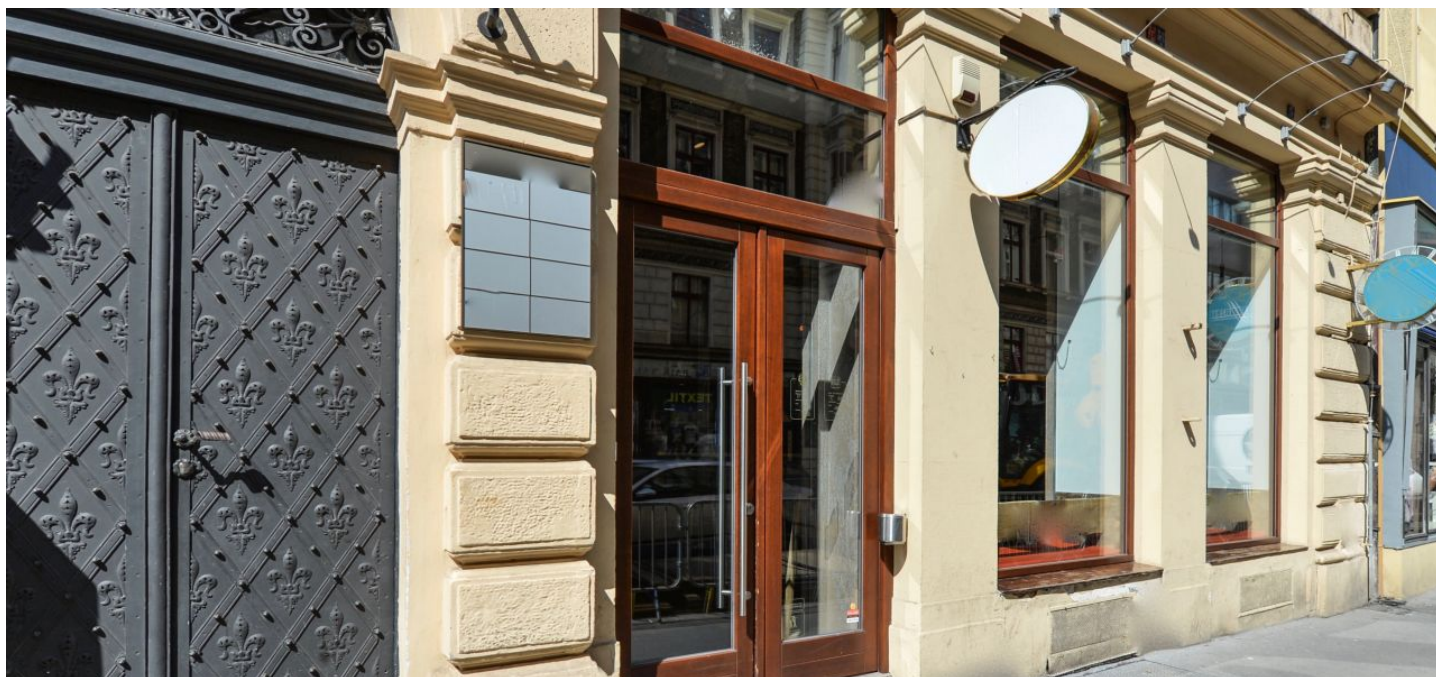




Obchodné priestory

183 m², Praha 1, Nové Město, Jungmannova

Predané



183 m², Praha 1, Nové Město, Jungmannova

Celková plocha	183 m ²
Parkovanie	-
PENB	D
Referenčné číslo	32667

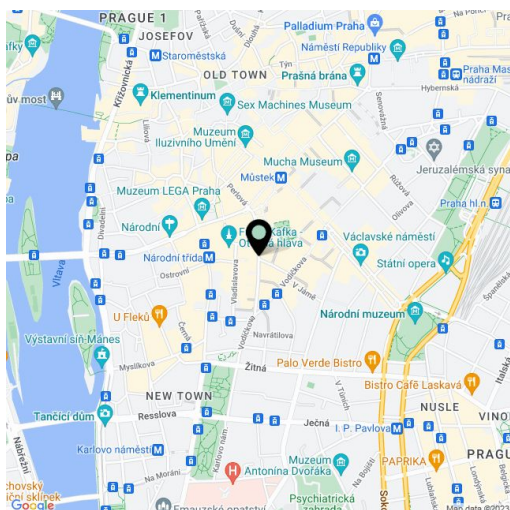
Dvojpodlažný komerčný priestor s gastro prevádzkou v samom centre Prahy je strategicky umiestnený neďaleko Národnej tržnice a Václavského námestia, v blízkosti staníc metra aj zastávok električiek. Priestor sa nachádza na 1. nadzemnom a 1. podzemnom podlaží zrekonštruovaného secesného domu a predstavuje zaujímavú investičnú príležitosť:

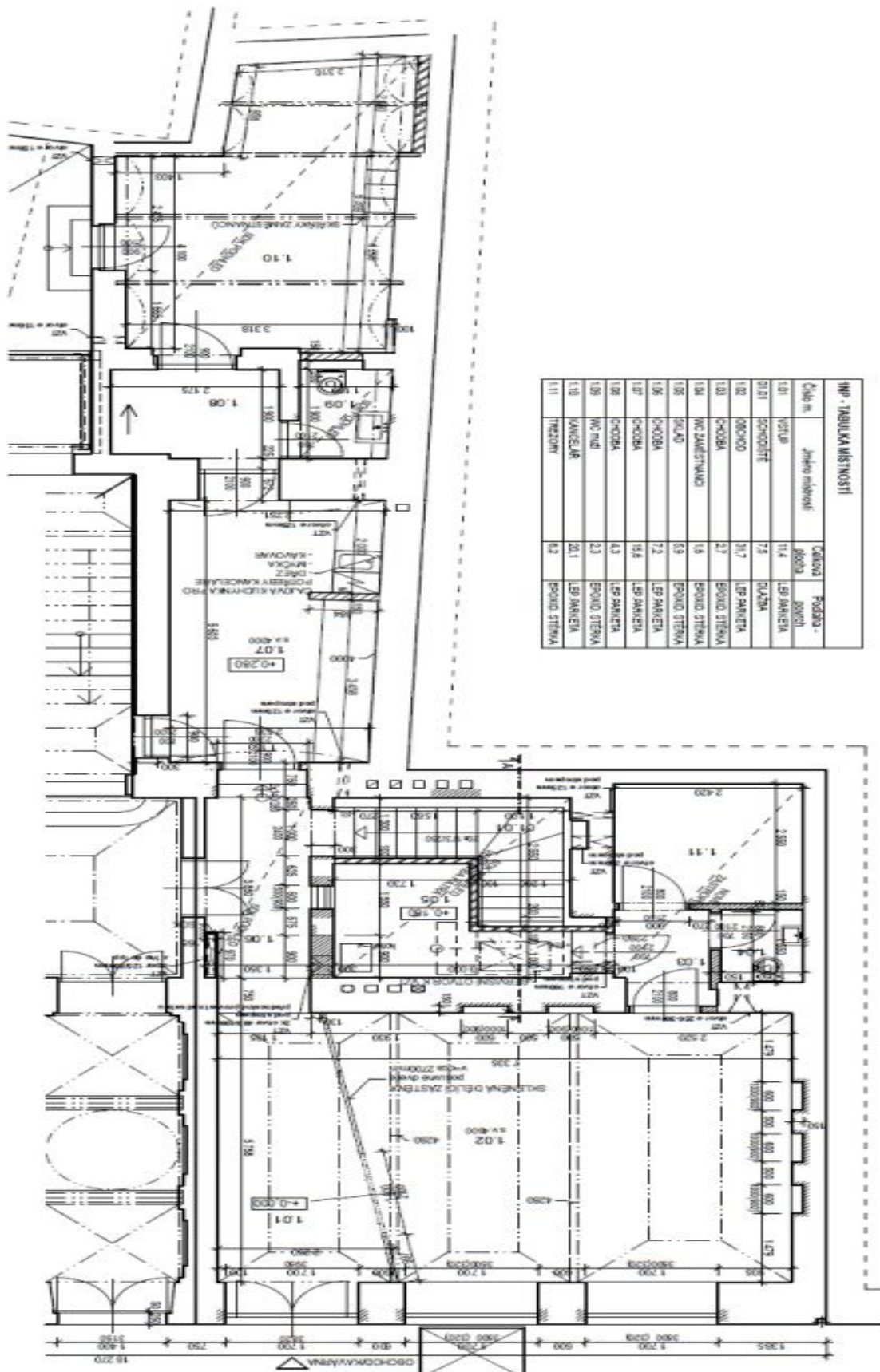
- aktuálny výnos cez 5% p. a.
- dlhodobý spoľahlivý nájomca
- možnosť predĺženia nájomnej zmluvy
- unikátne prechodné miesto a nadštandardne zrekonštruované priestory.

Za vstupom priamo z ulice sa nachádza miestnosť s **vysokým stropom** a **veľkými oknami**, ďalej je tu miestnosť slúžiaca ako kuchyňa, technické zázemie, toalety, chodba a dvorček. V pivničnom priestore je umiestnená vstupná hala, kuchynka, vstavaný chladený regál s humidorom na cigary, toaleta, salónik vybavený **výkonným systémom rekuperácie vzduchu** a technická miestnosť. Podzemné poschodie a prízemie sú **klimatizované**, majú drevené podlahy, tehlové múry a sú prepojené pohodlným schodiskom.

Nehnuteľnosť je **výnimočná vďaka svojej polohe v Prahe 1 - Novom Meste** neďaleko Františkánskej záhrady. V blízkosti sa nachádza divadlo U Kalicha, mnoho hotelov a kancelárskych budov. Miesto je dobre viditeľné a nachádza sa v rýchlom pešom dosahu od prestupnej stanice línií metra B a A Můstek, stanice linky B Národní třída a niekoľkých zastávok električiek.

Celková plocha 183,2 m².







1 PP TABUĽKA MIESTNOSTI		
Číslo m.	Jmeno miestnosti	Číslo a Podlaha - povrch
01.02	CHODBA	1.2.3 DLAŽBA
01.03	KAVARNA	41.8 DLAŽBA
01.04	UVČERNĀ	EPOND STĚRNA
01.05	KUCHYNKA	1.0 EPOND STĚRNA
01.06	SALÓNİK	7.9 DLAŽBA

