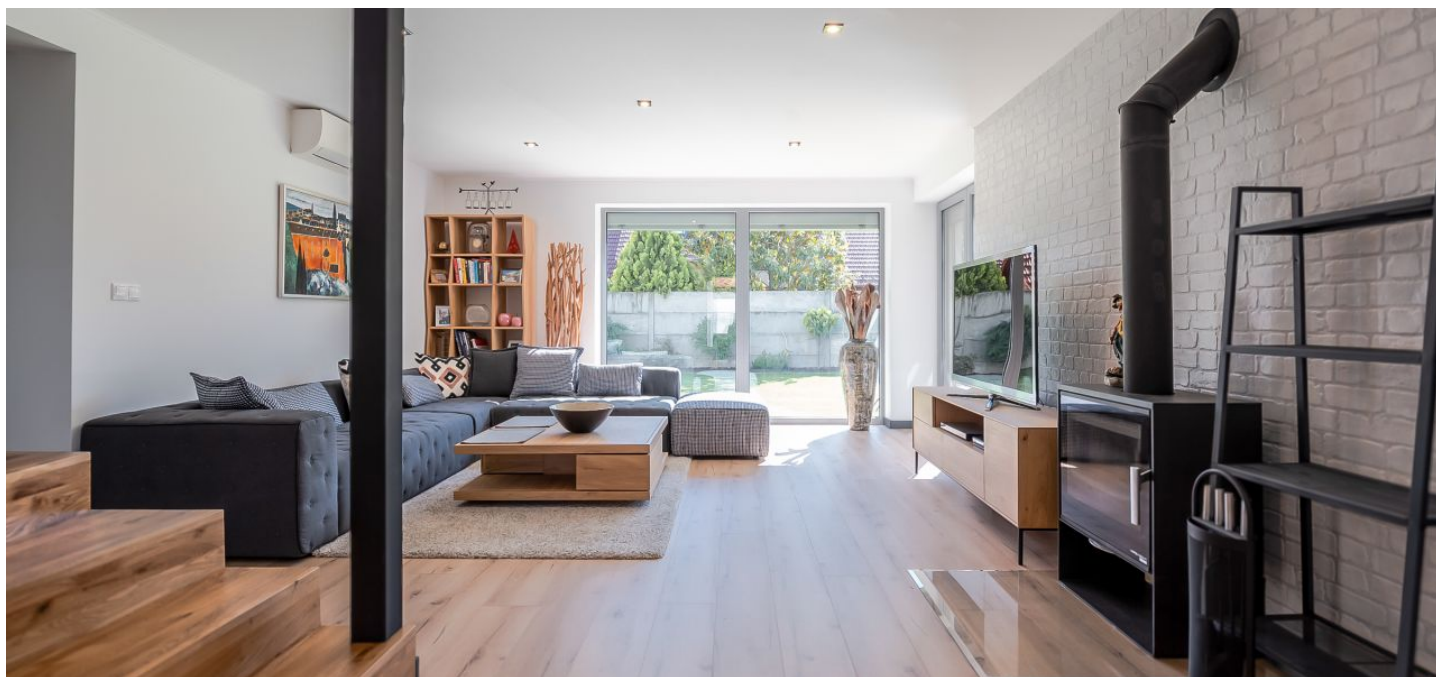




Rodinný dom 4+1

181 m², Bratislava II, Vrakuňa

Cena na vyžiadanie





Rodinný dom 4+1

181 m², Bratislava II, Vrakuňa

Cena na vyžiadanie

Celková plocha	181 m ²
Pozemok	635 m ²
Podlahová plocha	146 m ²
Terasa	15 m ²
Zimná záhrada	20 m ²
Parkovanie	Áno
Garáž	Áno
Pivnica	-
PENB	G
Referenčné číslo	32703

Moderná novostavba kvalitne vybaveného domu s dvomi terasami, záhradou a garážou. Klimatizovaný dom s podlahovým kúrením a hliníkovými elektrickými žalúziami sa nachádza v pokojnej lokalite s rýchlou dostupnosťou do centra Bratislavy.

Na prízemí sa nachádza vstupná chodba so šatníkom a komorou, toaleta, spálňa so šatníkom, jedáleň, kuchyňa, priestranná **obývacia izba s krbom** a kúpeľňa s rohovou vaňou a toaletou. Z jedálne a obývacej izby je vstup na **terasu**, zo spálne je východ do **záhrady**. Poschodie tvoria dve spálne, kúpeľňa so sprchovým kútom a toaletou, práčovňa a **terasa**.

Vybavenie domu **kvalitnými materiálmi** zahŕňa interiérové zariadenie z **malajského dubu**, schody z masívneho dubového dreva, 10 mm **nemecké plávajúce podlahy Meister**, **klimatizáciu Daikin**, **podlahové kúrenie** v izbách s vlastným termostatom, satelitný aj sieťový rozvod, LED svietidlá v celom dome a **hliníkové elektrické žalúzie**. **Kuchyňa je plne vybavená so zabudovanými spotrebičmi** vrátane teplovzdušnej parnej rúry, umývačky riadu, indukčnej platne a veľkokapacitnej **Wifi chladničky LG**. Všetky spotrebiče sú v záruke. Sanita v dome je od švajčiarskeho výrobcu **Jika Laufen**. O bezpečnosť domu sa stará alarm, kamerový systém, v dome je zabudovaný aj videovrátnik so záznamníkom. Dom je vybavený **inteligentnou domácnosťou** s možnosťou ovládania cez telefón – vzťahuje sa na kúrenie, zvlahy, žalúzie, kamery, alarm a garážové brány.

Exteriér tvorí **upravená záhrada**, **terasa** so záhradným nábytkom, zateplený **záhradný hliníkový domček** s prístreškom a kvalitná zasklená hliníková **pergola** belickej značky Renson s kúrením, fix screenmi, LED osvetlením, dažďovým aj veterným sensorom. Trávnik je automaticky zavlažovaný vďaka napojeniu na studňu s čerpadlom. K domu prislúcha **vykurovaná garáž** s bezpečnostnými dverami, vodou, silnoprádom a vyliatou epoxidovou podlahou.

Dom je situovaný v tichej lokalite Hrušov na **hranici Ružinova a Vrakuňa** a poskytuje rýchlú dopravnú dostupnosť do centra mesta aj na diaľničný obchvat.

Interiér 124 m², zimná záhrada 20 m², terasa na poschodí 15 m², garáž 22 m², pozemok 635 m².